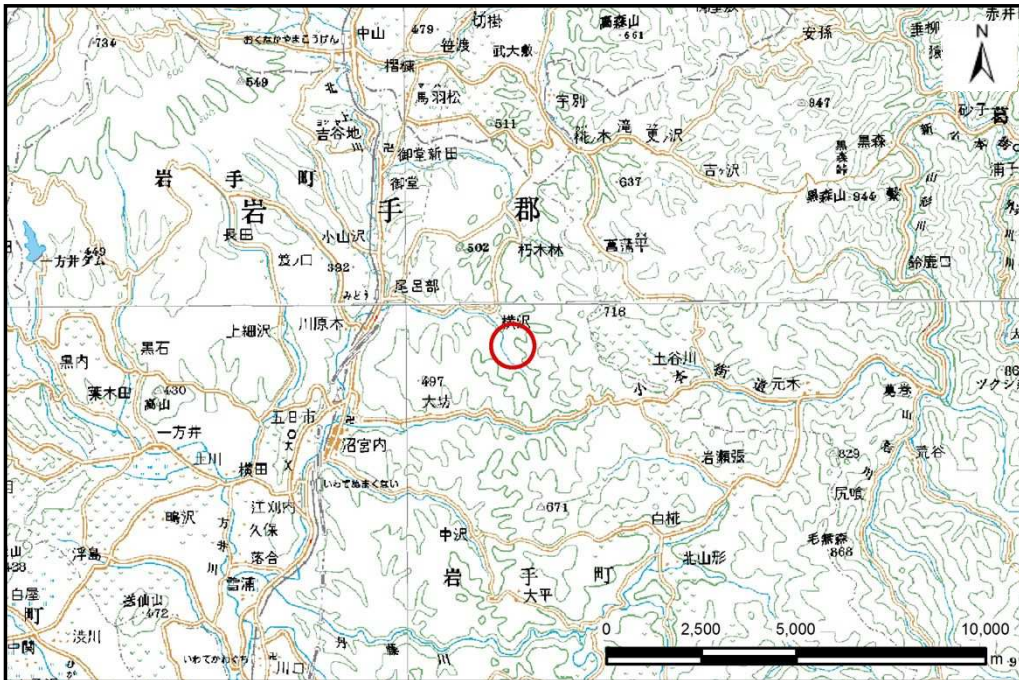


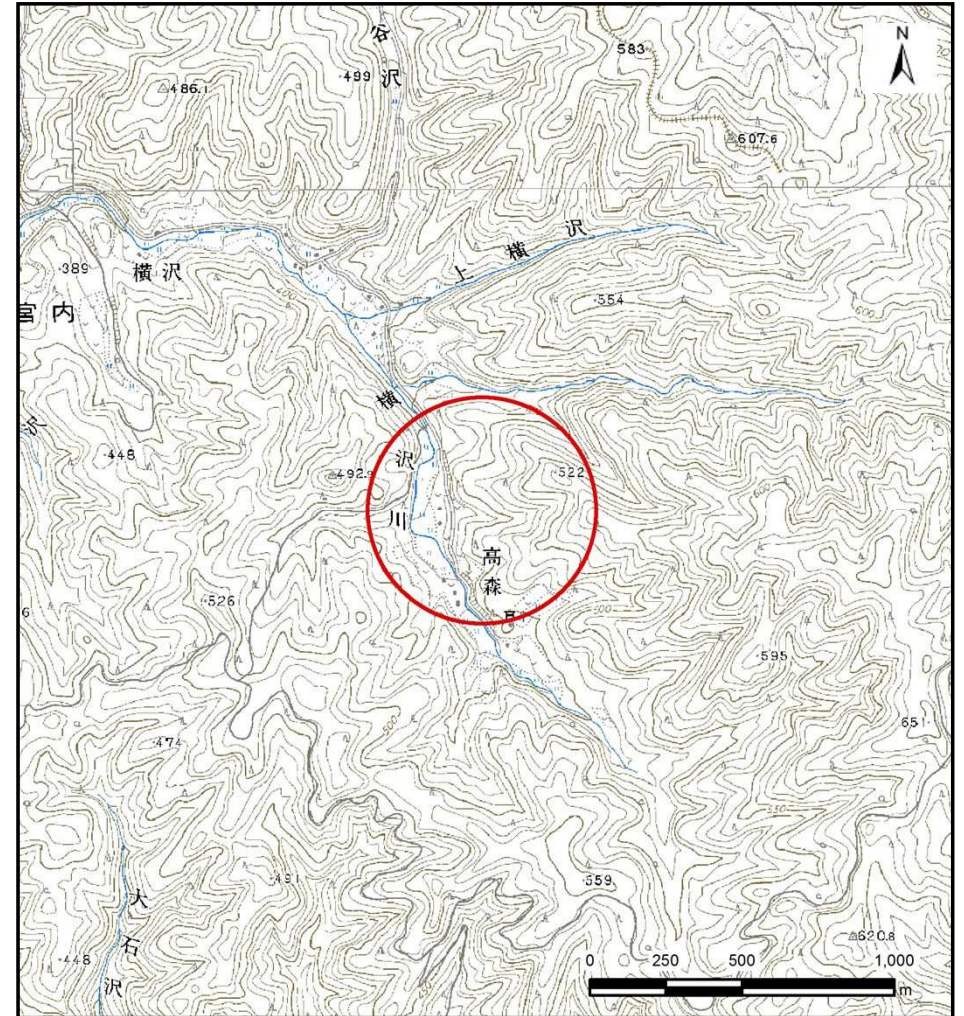
土砂災害防止に関する基礎調査(土石流)

表紙 位置,位置図

自然現象の種類	土石流
溪流番号	B048204
水系名	北上川
河川名	横沢川
溪流名	高森の沢2
所在地	岩手郡岩手町沼宮内第28地割
調査機関	岩手県盛岡広域振興局土木部 岩手土木センター



位置図(S=1:200,000)

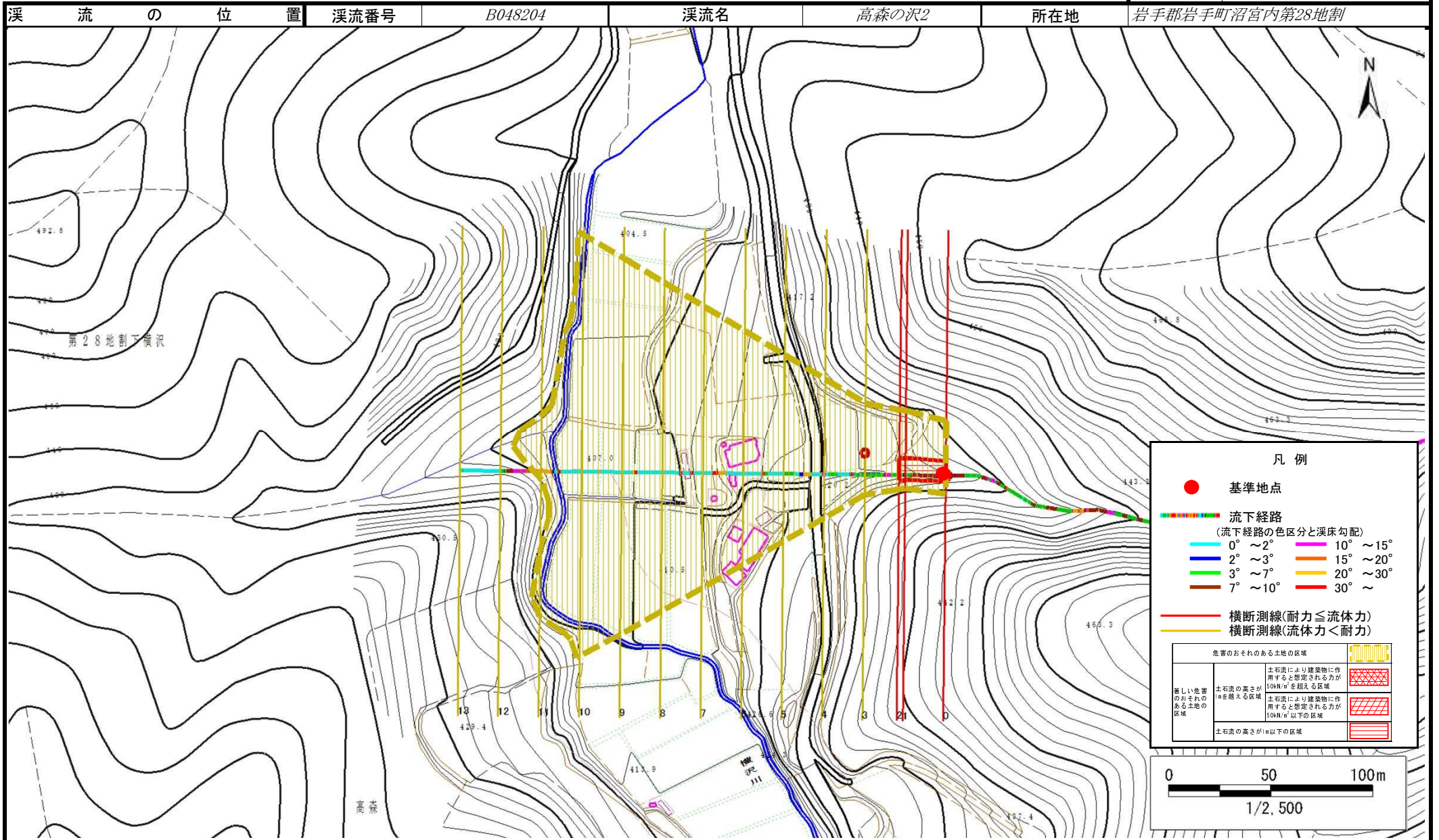


概況図(S=1:25,000)

土石流区域調査

様式3-1 危害のおそれのある土地、著しい危害のおそれのある土地の設定図

調査年度 平成26年度



土 石 流 区 域 調 査

様式3-2 建築物に作用すると想定される衝撃に関する事項

調査年度 平成26年度

渓流の位置	渓流番号	B048204		渓流名	高森の沢2	所在地	岩手郡岩手町沼宮内第28地割	
横断測線番号	土石流の高さh(m)	土石流の流体力Fd(kN/m ²)	建築物の耐力P2(kN/m ²)	横断測線番号	土石流の高さh(m)	土石流の流体力Fd(kN/m ²)	建築物の耐力P2(kN/m ²)	
No.0	0.85	16.78	8.69					
No.1	0.79	14.66	9.20					
No.2	0.81	15.05	9.00					
No.3	0.54	8.55	12.87					
No.4	0.54	7.91	12.90					
No.5	0.54	7.86	12.91					
No.6	0.54	7.79	12.91					
No.7	0.53	7.93	13.01					
No.8	0.54	7.69	12.91					
No.9	0.54	7.47	12.91					
No.10	0.54	6.68	12.88					
No.11	0.55	5.36	12.67					
No.12	0.60	3.39	11.65					
No.13	0.63	2.84	11.13					