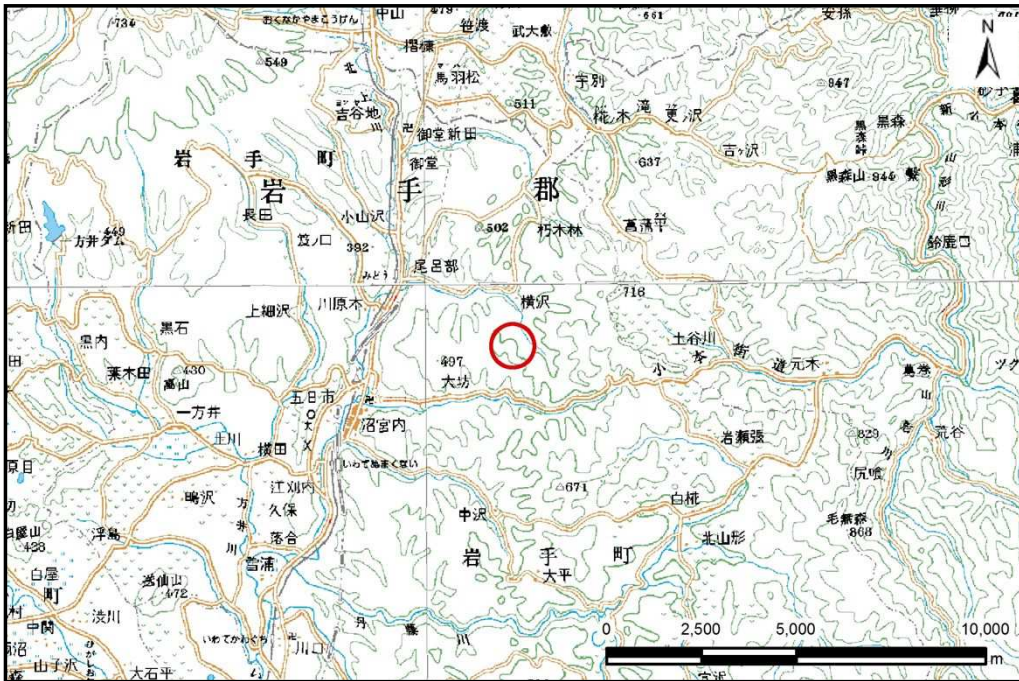


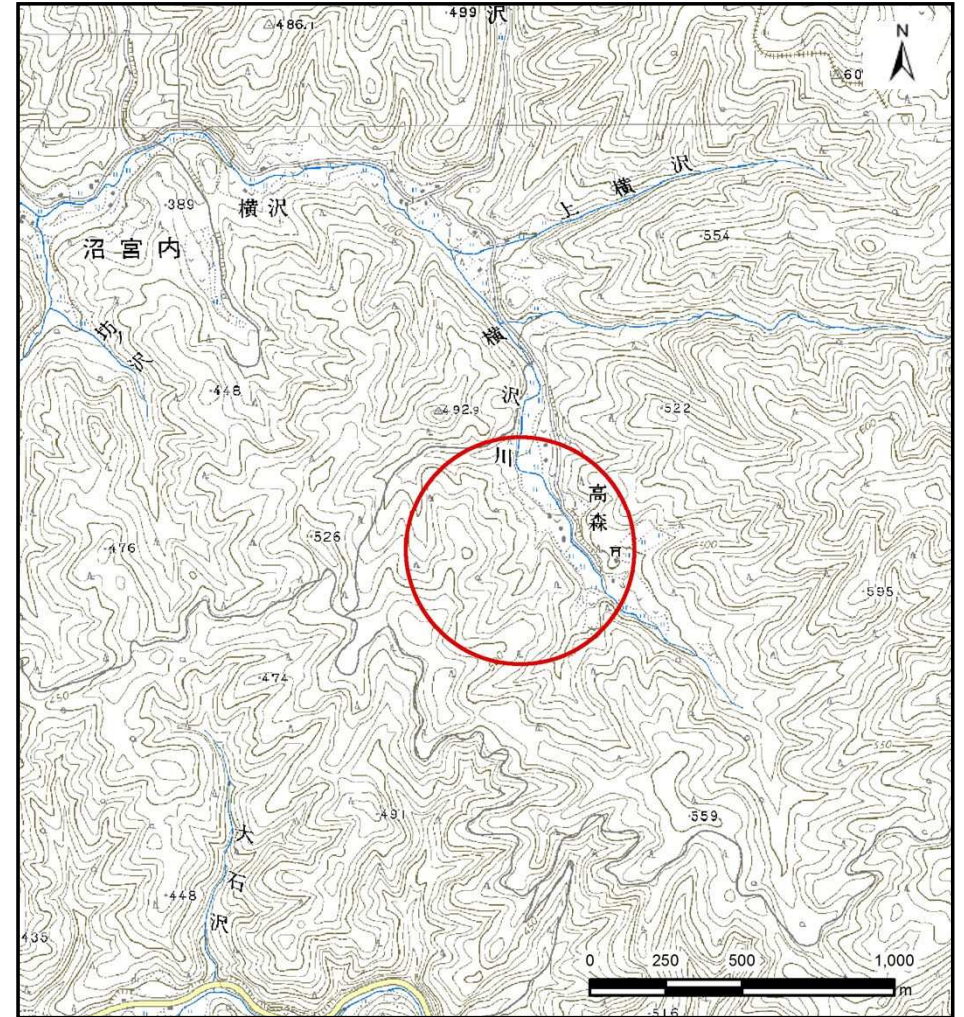
# 土砂災害防止に関する基礎調査(土石流)

表紙 位置,位置図

自然現象の種類	土石流
溪流番号	B048202
水系名	北上川
河川名	横沢川
溪流名	下門ノ沢
所在地	岩手郡岩手町沼宮内第26地割
調査機関	岩手県盛岡広域振興局土木部 岩手土木センター



位置図(S=1:200,000)



概況図(S=1:25,000)

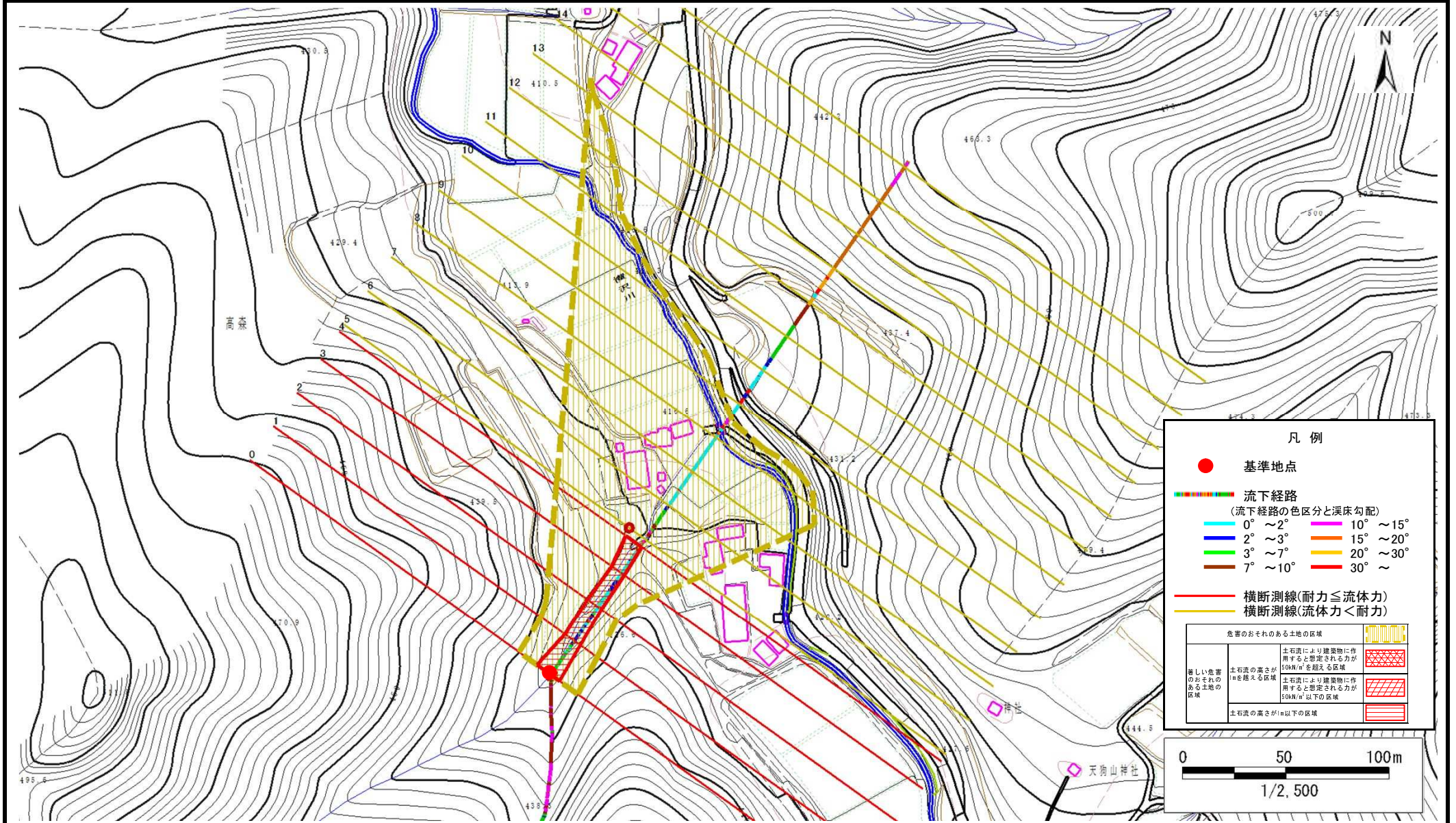


# 土石流区域調査

様式3-1 危害のおそれのある土地、著しい危害のおそれのある土地の設定図

調査年度 平成26年度

溪流の位置	溪流番号	B048202	溪流名	下門ノ沢	所在地	岩手郡岩手町沼宮内第26地割
-------	------	---------	-----	------	-----	----------------



**凡例**

- 基準地点
- 流下経路 (流下経路の色区分と溪床勾配)
  - 0° ~ 2°
  - 2° ~ 3°
  - 3° ~ 7°
  - 7° ~ 10°
  - 10° ~ 15°
  - 15° ~ 20°
  - 20° ~ 30°
  - 30° ~
- 横断測線(耐力 ≤ 流体力)
- 横断測線(流体力 < 耐力)

危害のおそれのある土地の区域		図例
著しい危害のおそれのある土地の区域	土石流の高さが 50kN/m <sup>2</sup> を超える区域	[Red cross-hatch pattern]
	土石流により建築物に作用すると想定される力が 50kN/m <sup>2</sup> を超える区域	[Red diagonal lines]
	土石流により建築物に作用すると想定される力が 50kN/m <sup>2</sup> 以下の区域	[Red horizontal lines]
土石流の高さが 1m 以下の区域	[Red vertical lines]	[Red vertical lines]

0 50 100m  
1/2,500

