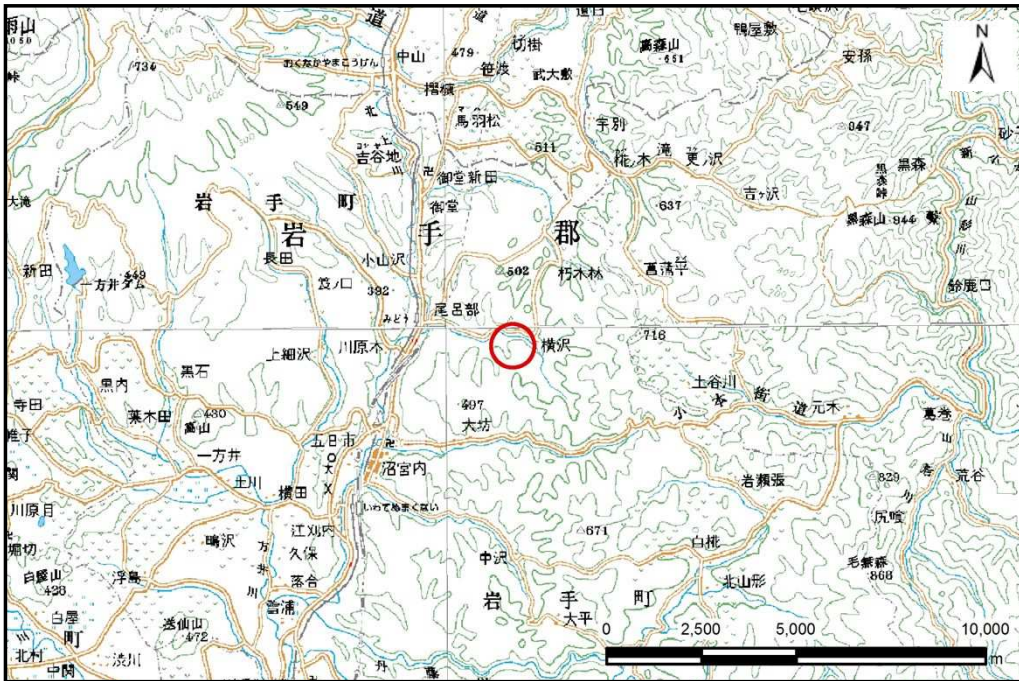


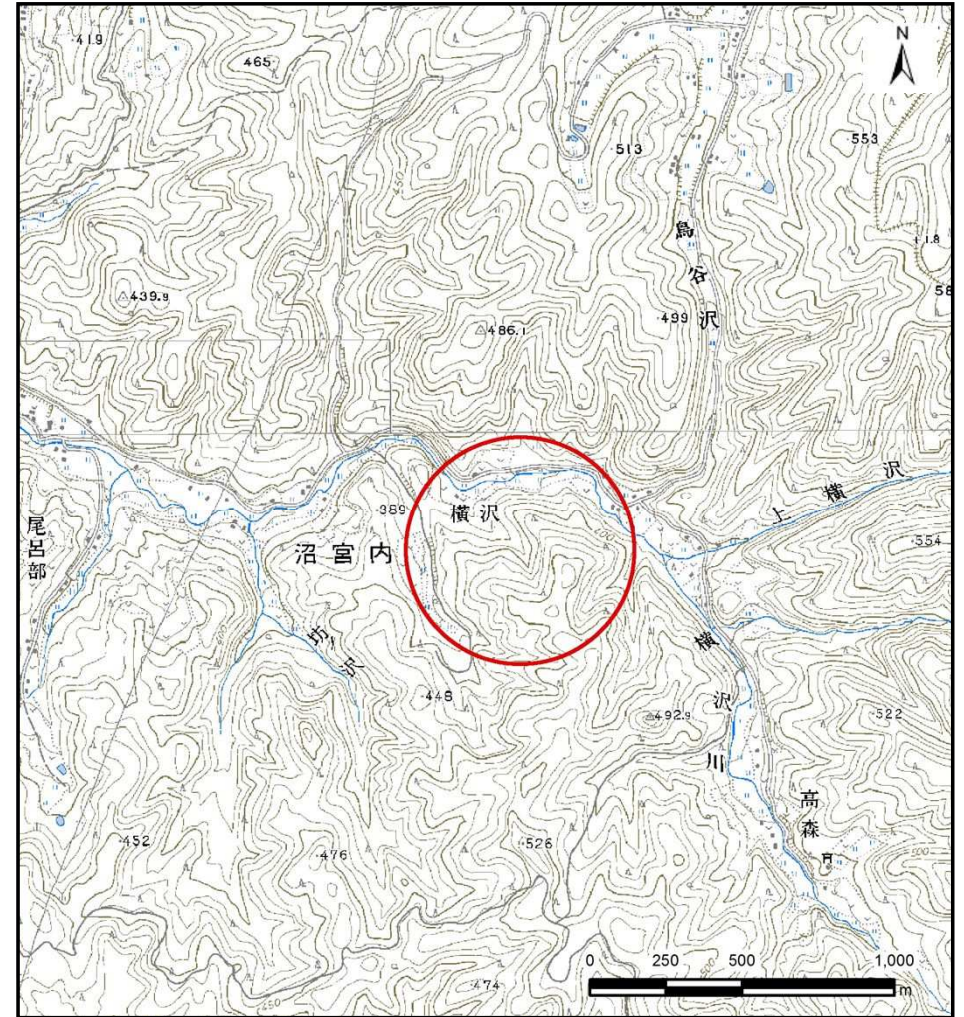
# 土砂災害防止に関する基礎調査(土石流)

表紙 位置,位置図

自然現象の種類	土石流
溪流番号	B048201
水系名	北上川
河川名	横沢川
溪流名	横沢2
所在地	岩手郡岩手町沼宮内第26地割
調査機関	岩手県盛岡広域振興局土木部 岩手土木センター



位置図(S=1:200,000)



概況図(S=1:25,000)

# 土石流区域調査

様式3-1 危害のおそれのある土地、著しい危害のおそれのある土地の設定図

調査年度 平成26年度

溪流の位置	溪流番号 B048201	溪流名 横沢2	所在地 岩手郡岩手町沼宮内第26地割
-------	--------------	---------	--------------------

