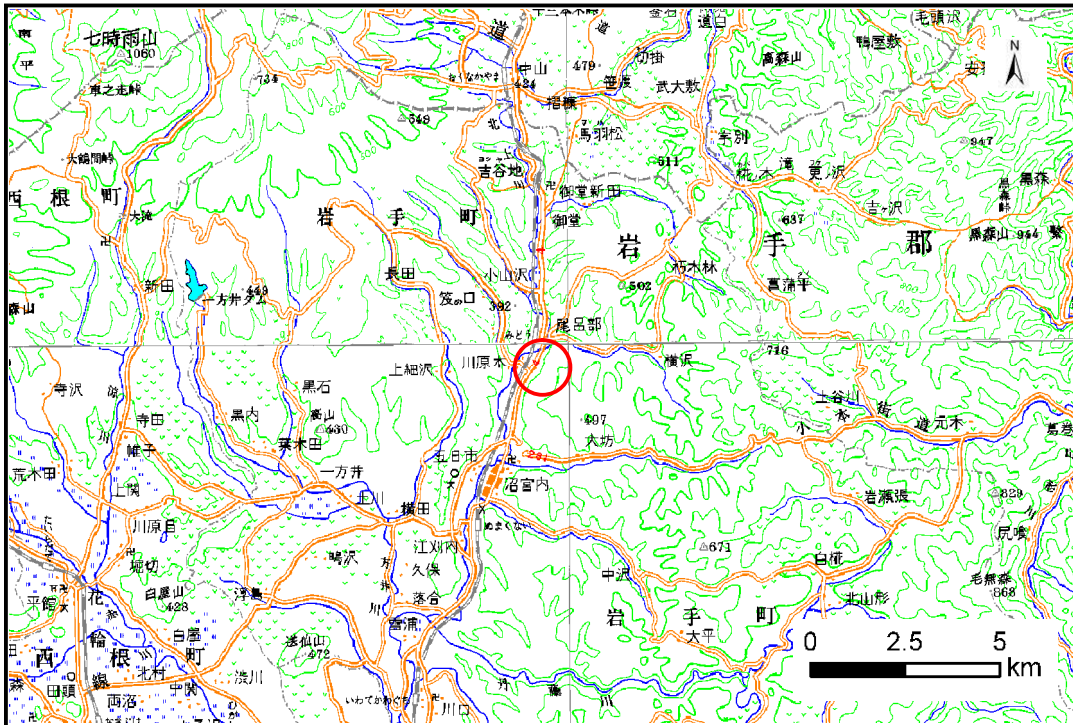


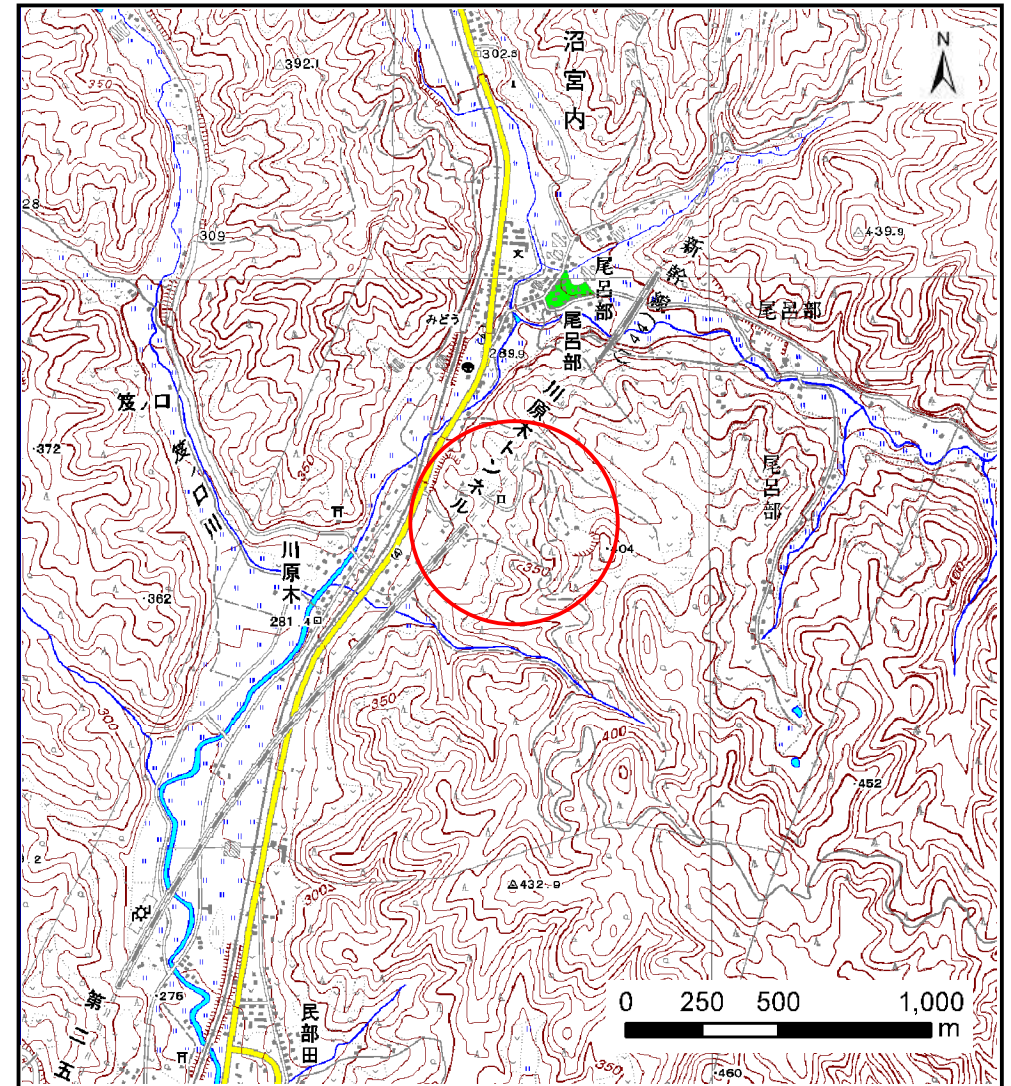
土砂災害防止に関する基礎調査(土石流)

表紙 位置,位置図

自然現象の種類	土石流
溪流番号	B047112
水系名	北上川
河川名	北上川
溪流名	川原木の沢1
所在地	岩手郡岩手町沼宮内第18地割
調査機関	盛岡広域振興局土木部



位置図(S=1:200,000)

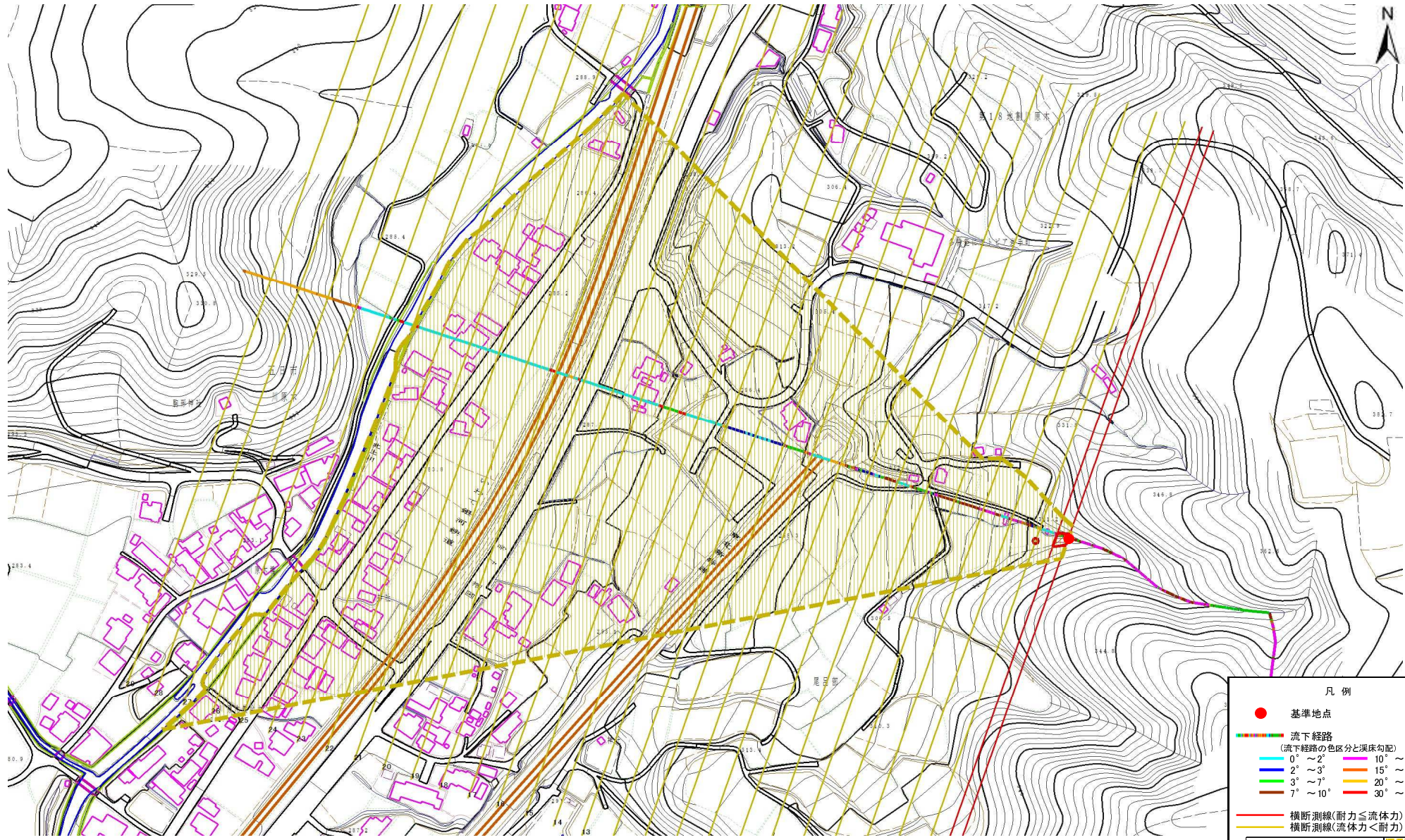


概況図(S=1:25,000)

土石流区域調書

様式 3-1 危害のおそれのある土地、著しい危害のおそれのある土地の設定図

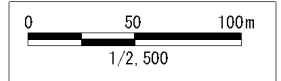
調査年度	#REF!
溪流名	川原木の沢1
所在地	岩手郡岩手町沼宮内第18地割
溪流番号	B047112
溪流の位置	



凡例

- 基準地点
- 流下経路 (流下経路の色区分と渓床勾配)
 - 0° ~ 2°
 - 2° ~ 3°
 - 3° ~ 7°
 - 7° ~ 10°
 - 10° ~ 15°
 - 15° ~ 20°
 - 20° ~ 30°
 - 30° ~ 30°
- 横断測線(耐力 ≤ 流体力)
- 横断測線(流体力 < 耐力)

危険のおそれのある土地の区域	設定基準
著しい危害のおそれのある土地	土砂災害危険区域(土砂災害危険区域)に指定された区域かつ10k㎡を超える区域
危害のおそれのある土地	土砂災害危険区域(土砂災害危険区域)に指定された区域かつ10k㎡以下の区域
	土砂災害危険区域(土砂災害危険区域)に指定されていない区域かつ10k㎡以下の区域



土石流区域調書

様式3-2 建築物に作用すると想定される衝撃に関する事項

調査年度	平成24年度
所在地	岩手郡岩手町沼宮内第18地割

溪流の位置				溪流名			
溪流番号		B047112		川原木の沢1		所在地	
横断測線番号	土石流の高さh(m)	土石流の流体力Fd(kN/m ²)	建築物の耐力P2(kN/m ²)	横断測線番号	土石流の高さh(m)	土石流の流体力Fd(kN/m ²)	建築物の耐力P2(kN/m ²)
No.0	0.84	21.41	8.79	No.27	0.00	0.00	0.00
No.1	0.71	15.75	10.08	No.28	0.00	0.00	0.00
No.2	0.49	8.41	14.03	No.29	0.00	0.00	0.00
No.3	0.49	7.96	14.09				
No.4	0.48	8.03	14.15				
No.5	0.48	8.27	14.34				
No.6	0.48	8.26	14.33				
No.7	0.48	7.90	14.10				
No.8	0.48	7.34	14.16				
No.9	0.48	6.91	14.19				
No.10	0.48	6.61	14.20				
No.11	0.48	6.27	14.20				
No.12	0.47	6.44	14.38				
No.13	0.48	5.94	14.18				
No.14	0.48	5.28	14.10				
No.15	0.48	5.44	14.28				
No.16	0.48	5.48	14.34				
No.17	0.49	5.25	14.09				
No.18	0.49	4.70	13.94				
No.19	0.50	4.04	13.66				
No.20	0.50	4.05	13.67				
No.21	0.51	3.65	13.42				
No.22	0.52	3.49	13.30				
No.23	0.52	3.30	13.15				
No.24	0.49	3.73	13.89				
No.25	0.58	2.28	11.94				
No.26	0.68	1.53	10.49				