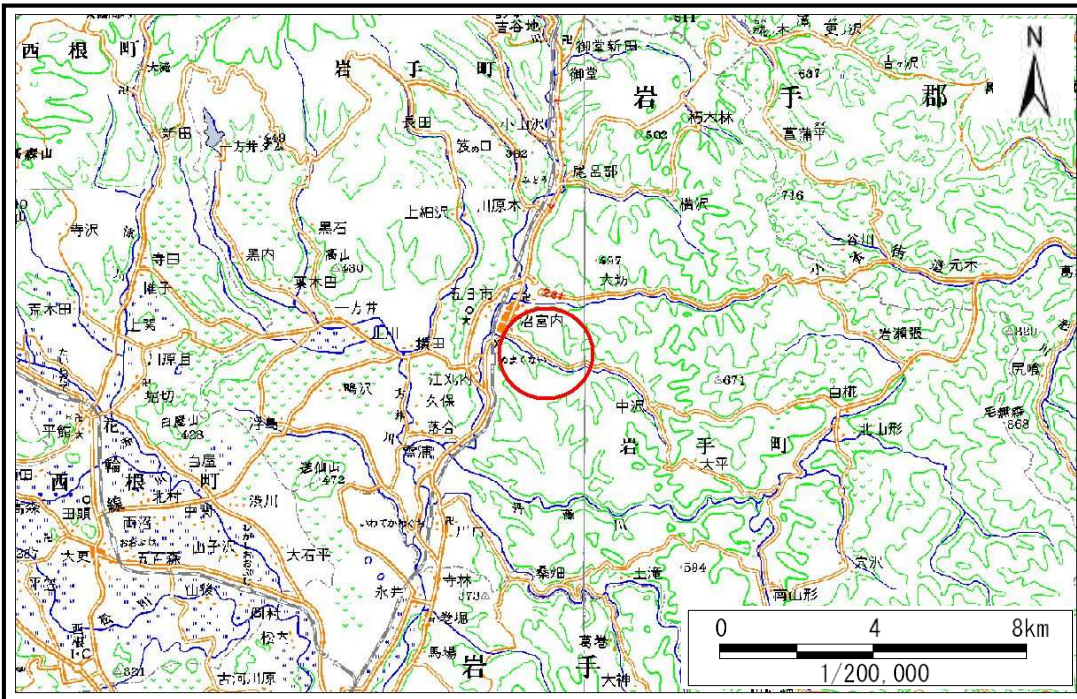


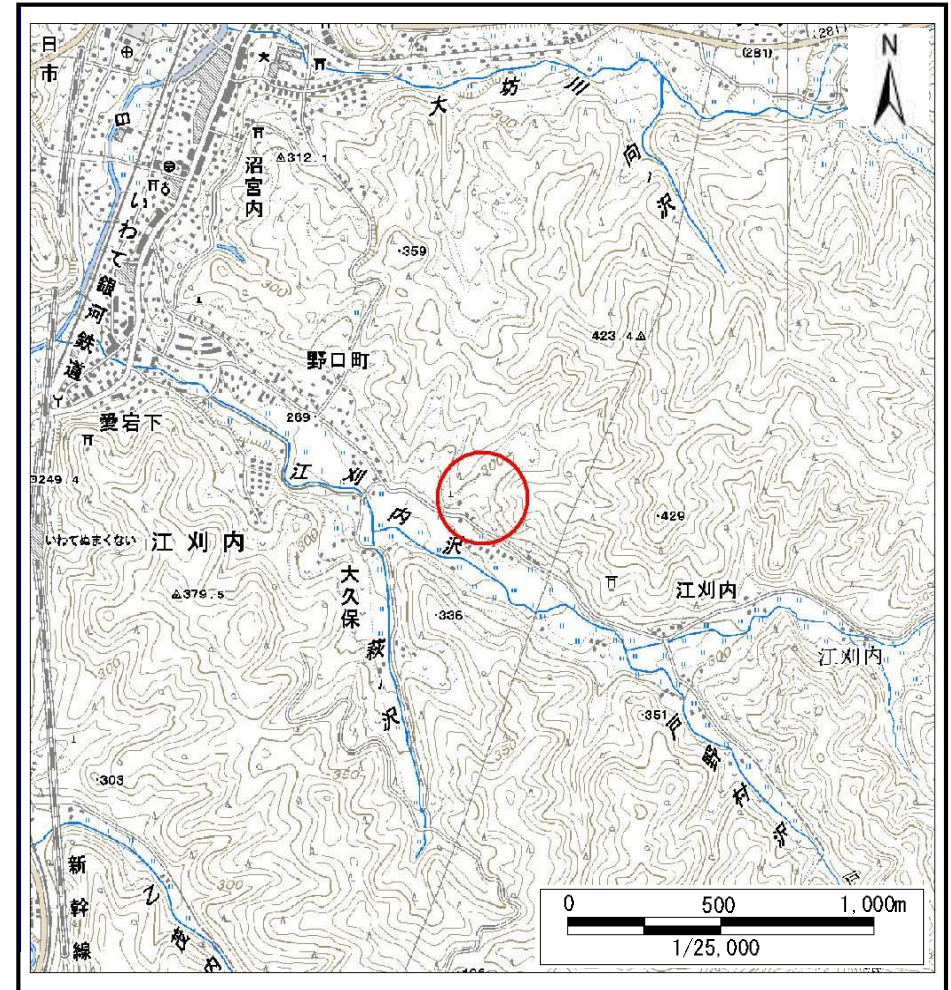
土砂災害防止に関する基礎調査(土石流)

表紙 位置,位置図

自然現象の種類	土石流
溪流番号	B047111-3
水系名	北上川
河川名	江刈内沢
溪流名	柳山の沢2-3
所在	岩手郡岩手町江刈内柳山
調査機関	盛岡広域振興局土木部岩手土木センター



位置図(S=1:200,000)



概況図(S=1:25,000)

土石流区域調書

様式3-1 危害のおそれのある土地、著しい危害のおそれのある土地の設定図 (A3)

調査年度

平成23年度

溪流の位置

溪流番号

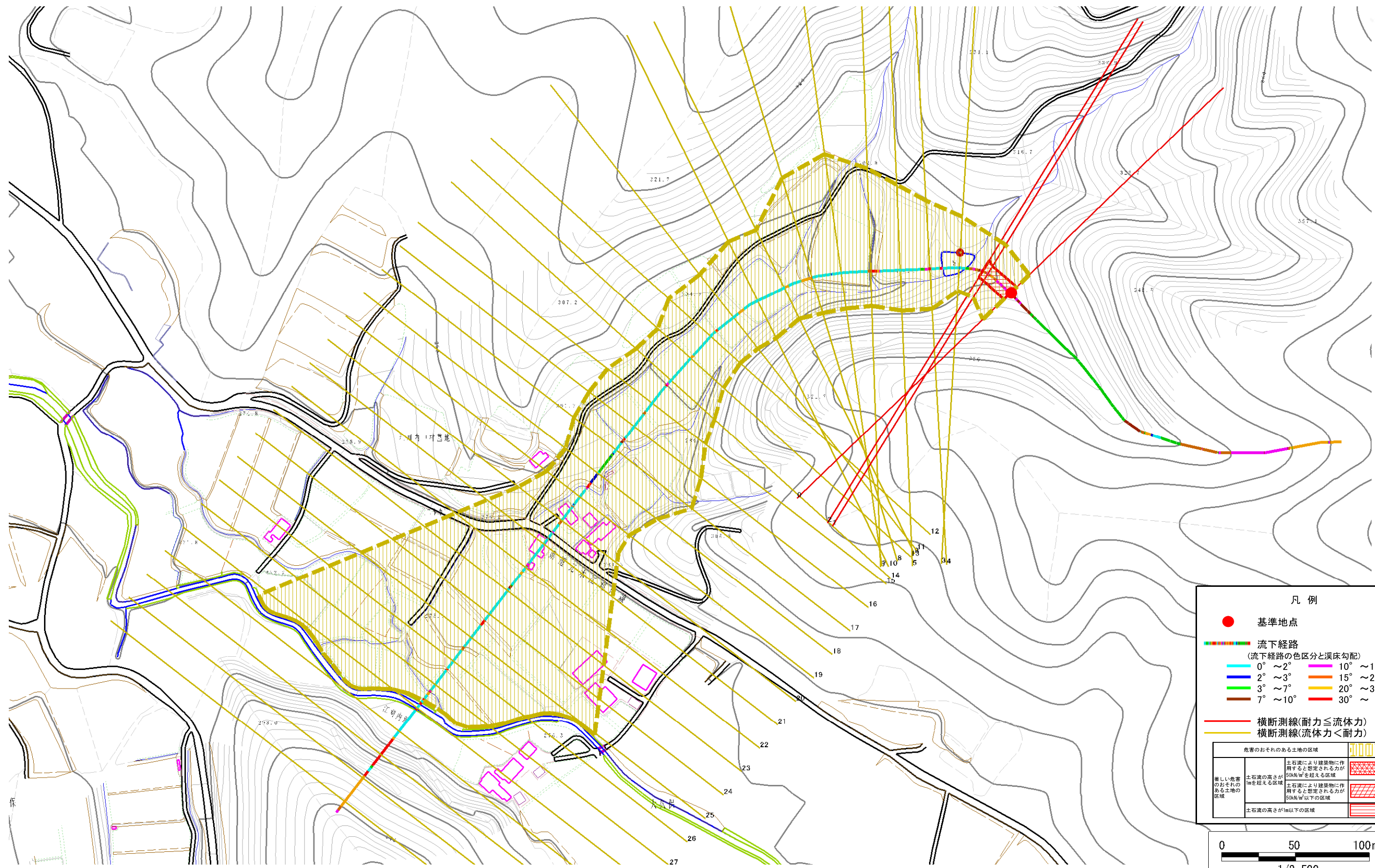
B047111-3

溪流名

柳山の沢2-3

所在地

岩手郡岩手町江刈内柳山



凡例

- 基準地点
- 流下経路 (流下経路の色区分と溪床勾配)
 - 0° ~ 2°
 - 2° ~ 3°
 - 3° ~ 7°
 - 7° ~ 10°
 - 10° ~ 15°
 - 15° ~ 20°
 - 20° ~ 30°
 - 30° ~
- 横断測線(耐力 ≤ 流体力)
- 横断測線(流体力 < 耐力)

危害のおそれのある土地の区域	
著しい危害のおそれのある土地の区域	土石流により建築物に作用すると想定される力が50kN/m ² を超える区域
危害のおそれのある土地の区域	土石流により建築物に作用すると想定される力が50kN/m ² 以下の区域
土石流の高さが1m以下の区域	

0 50 100m
1/2,500

土石流区域調査

様式3-2 建築物に作用すると想定される衝撃に関する事項

調査年度	平成23年度
------	--------

溪流の位置	溪流番号	B047111-3	溪流名	柳山の沢2-3	所在地	岩手郡岩手町江刈内柳山
-------	------	-----------	-----	---------	-----	-------------

横断測線番号	土石流の高さh(m)	土石流の流体力Fd(kN/m ²)	建築物の耐力P2(kN/m ²)	横断測線番号	土石流の高さh(m)	土石流の流体力Fd(kN/m ²)	建築物の耐力P2(kN/m ²)
No.0	0.73	14.34	9.88	No.27	0.56	3.85	12.43
No.1	0.76	15.17	9.58	No.28	0.56	3.86	12.44
No.2	0.69	13.39	10.37	No.29	0.63	2.68	11.19
No.3	0.53	8.59	13.05	No.30	0.00	0.00	0.00
No.4	0.53	7.46	13.11	No.31	0.00	0.00	0.00
No.5	0.53	6.50	13.08	No.32	0.00	0.00	0.00
No.6	0.52	6.78	13.34				
No.7	0.53	6.32	13.07				
No.8	0.53	5.87	13.00				
No.9	0.50	6.54	13.65				
No.10	0.52	6.18	13.31				
No.11	0.53	5.95	13.09				
No.12	0.54	4.81	12.73				
No.13	0.56	4.13	12.41				
No.14	0.55	4.30	12.63				
No.15	0.55	4.24	12.55				
No.16	0.58	3.60	12.07				
No.17	0.55	3.98	12.61				
No.18	0.53	4.21	12.93				
No.19	0.57	3.75	12.28				
No.20	0.56	3.90	12.50				
No.21	0.56	3.88	12.48				
No.22	0.56	3.79	12.34				
No.23	0.57	3.67	12.17				
No.24	0.57	3.65	12.14				
No.25	0.55	3.92	12.53				
No.26	0.55	3.97	12.61				