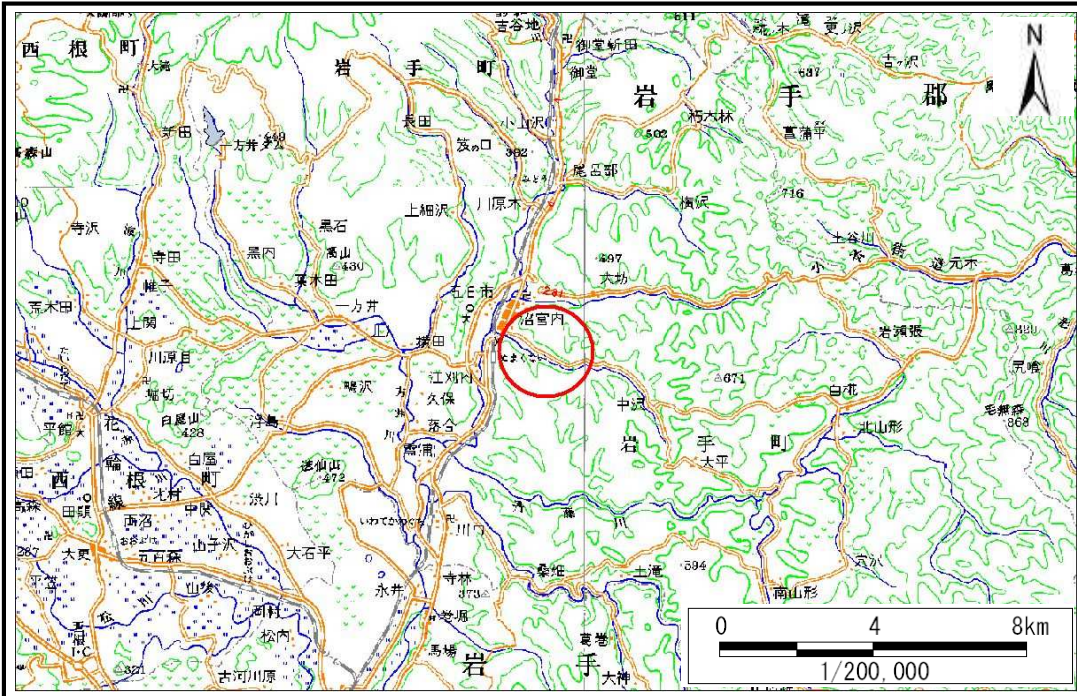


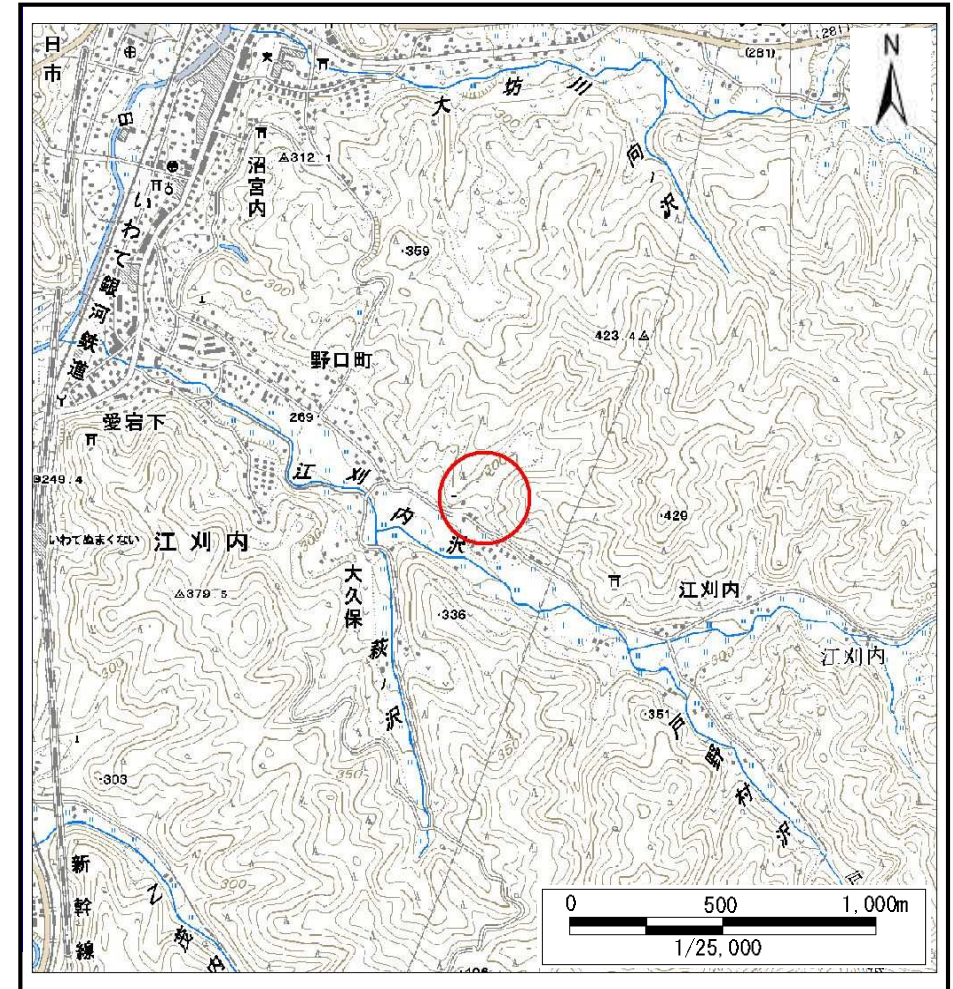
# 土砂災害防止に関する基礎調査(土石流)

表紙 位置,位置図

自然現象の種類	土石流
溪流番号	B047111-2
水系名	北上川
河川名	江刈内沢
溪流名	柳山の沢2-2
所在	岩手郡岩手町江刈内柳山
調査機関	盛岡広域振興局土木部岩手土木センター



位置図(S=1:200,000)



概況図(S=1:25,000)

# 土石流区域調書

様式3-1 危害のおそれのある土地、著しい危害のおそれのある土地の設定図 (A3)

調査年度

平成23年度

溪流の位置

溪流番号

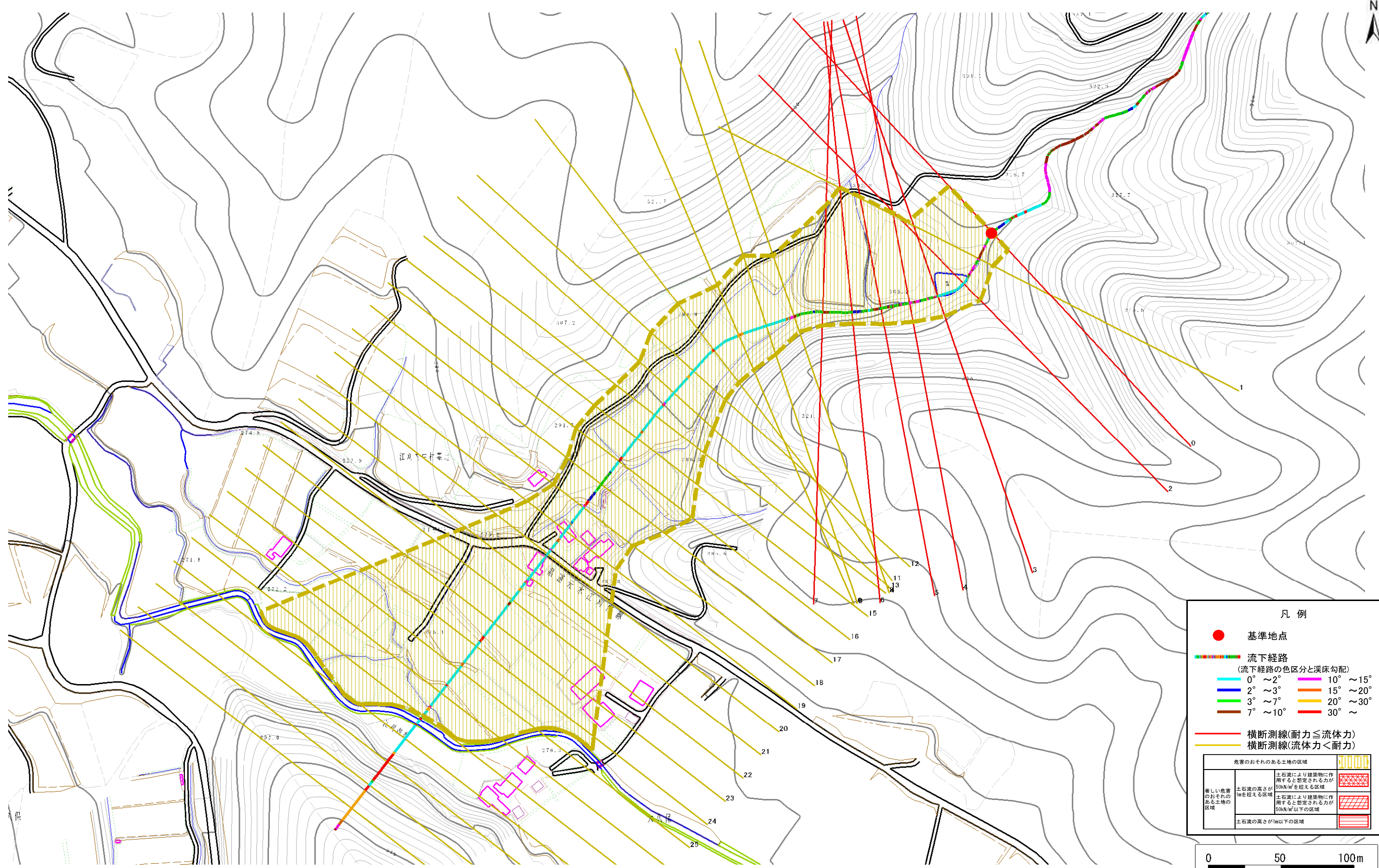
B047111-2

溪流名

柳山の沢2-2

所在地

岩手郡岩手町江刈内柳山



凡例

- 基準地点
- 流下経路 (流下経路の色区分と溪床勾配)
  - 0° ~ 2°
  - 2° ~ 3°
  - 3° ~ 7°
  - 7° ~ 10°
  - 10° ~ 15°
  - 15° ~ 20°
  - 20° ~ 30°
  - 30° ~
- 横断測線(耐力 ≤ 流体力)
- 横断測線(流体力 < 耐力)

危害のおそれのある土地の区域	
著しい危害のおそれのある土地の区域	土石流により建築物に作用すると想定される力が50kN/m <sup>2</sup> を超える区域
著しい危害のおそれのある土地の区域	土石流により建築物に作用すると想定される力が50kN/m <sup>2</sup> 以下の区域
危害のおそれのある土地の区域	土石流の高さが1m以下の区域

0 50 100m  
1/2,500

# 土石流区域調査

様式3-2 建築物に作用すると想定される衝撃に関する事項

調査年度	平成23年度
------	--------

溪流の位置	溪流番号	B047111-2	溪流名	柳山の沢2-2	所在地	岩手郡岩手町江刈内柳山
-------	------	-----------	-----	---------	-----	-------------

横断測線番号	土石流の高さh(m)	土石流の流体力Fd(kN/m <sup>2</sup> )	建築物の耐力P2(kN/m <sup>2</sup> )	横断測線番号	土石流の高さh(m)	土石流の流体力Fd(kN/m <sup>2</sup> )	建築物の耐力P2(kN/m <sup>2</sup> )
No.0	0.82	13.63	8.97	No.27	0.69	4.65	10.37
No.1	0.62	9.34	11.38	No.28	0.76	3.58	9.49
No.2	0.79	12.52	9.24	No.29	1.64	0.64	5.43
No.3	0.80	11.50	9.10	No.30	0.00	0.00	0.00
No.4	0.95	14.76	7.98	No.31	0.00	0.00	0.00
No.5	1.12	17.50	7.01				
No.6	1.16	16.84	6.84				
No.7	1.18	15.51	6.75				
No.8	0.66	6.81	10.79				
No.9	0.66	6.45	10.72				
No.10	0.67	6.20	10.66				
No.11	0.68	5.46	10.45				
No.12	0.70	4.97	10.27				
No.13	0.68	5.27	10.53				
No.14	0.70	4.89	10.23				
No.15	0.72	4.43	10.02				
No.16	0.72	4.38	9.99				
No.17	0.73	4.12	9.84				
No.18	0.70	4.46	10.18				
No.19	0.67	4.91	10.61				
No.20	0.67	4.85	10.56				
No.21	0.67	4.86	10.56				
No.22	0.66	5.01	10.70				
No.23	0.69	4.62	10.34				
No.24	0.67	4.95	10.65				
No.25	0.66	5.02	10.71				
No.26	0.67	4.90	10.60				