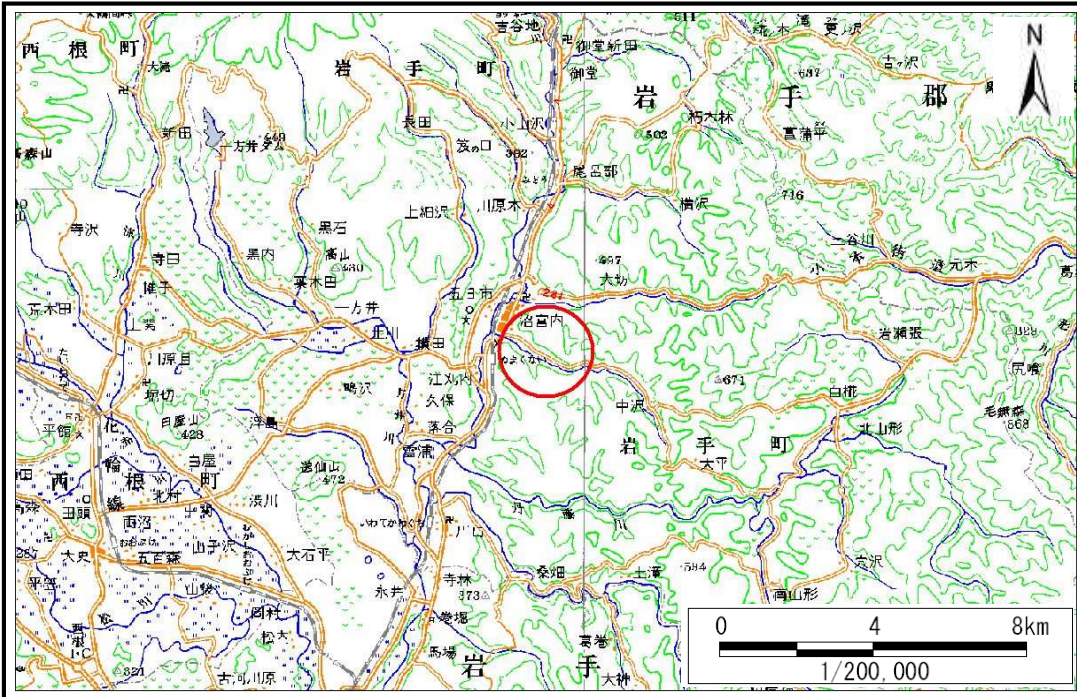


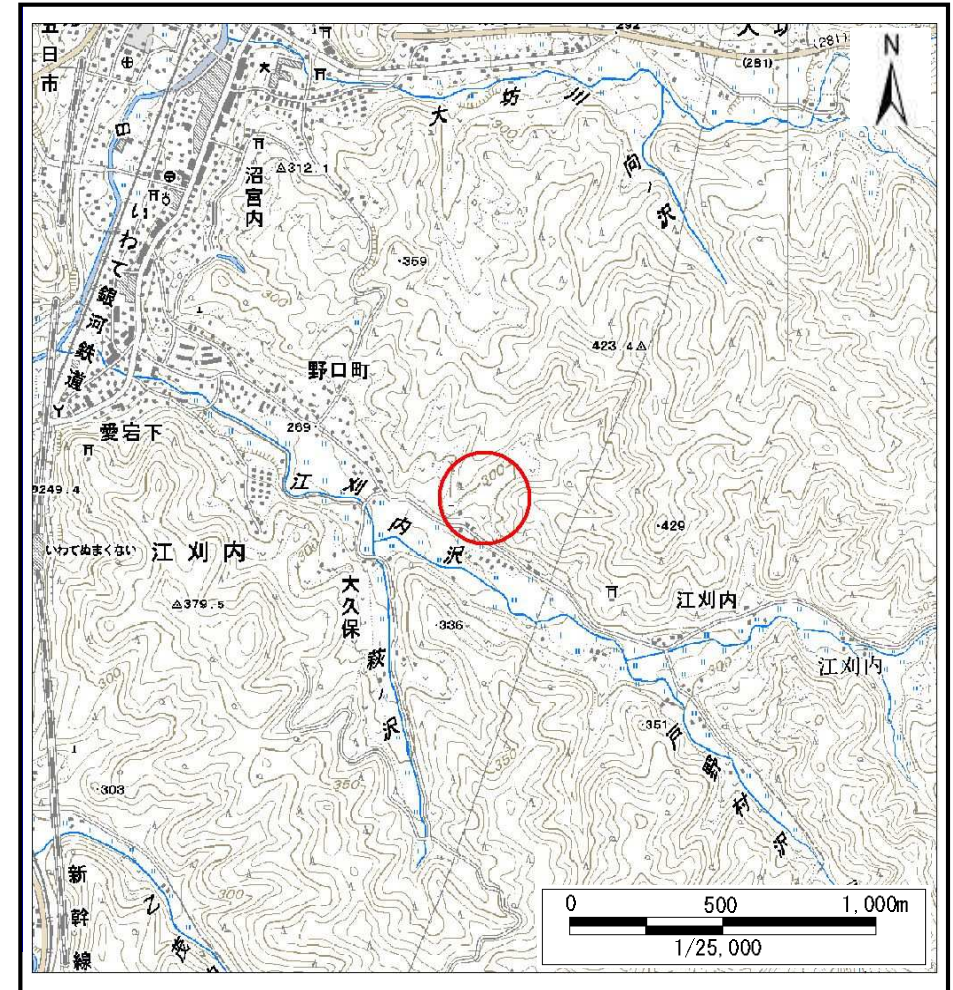
土砂災害防止に関する基礎調査(土石流)

表紙 位置,位置図

自然現象の種類	土石流
溪流番号	B047111-1
水系名	北上川
河川名	江刈内沢
溪流名	柳山の沢2-1
所在	岩手郡岩手町江刈内柳山
調査機関	盛岡広域振興局土木部岩手土木センター



位置図(S=1:200,000)



概況図(S=1:25,000)

土石流区域調査

様式3-1 危害のおそれのある土地、著しい危害のおそれのある土地の設定図 (A3)

調査年度

平成23年度

溪流の位置

溪流番号

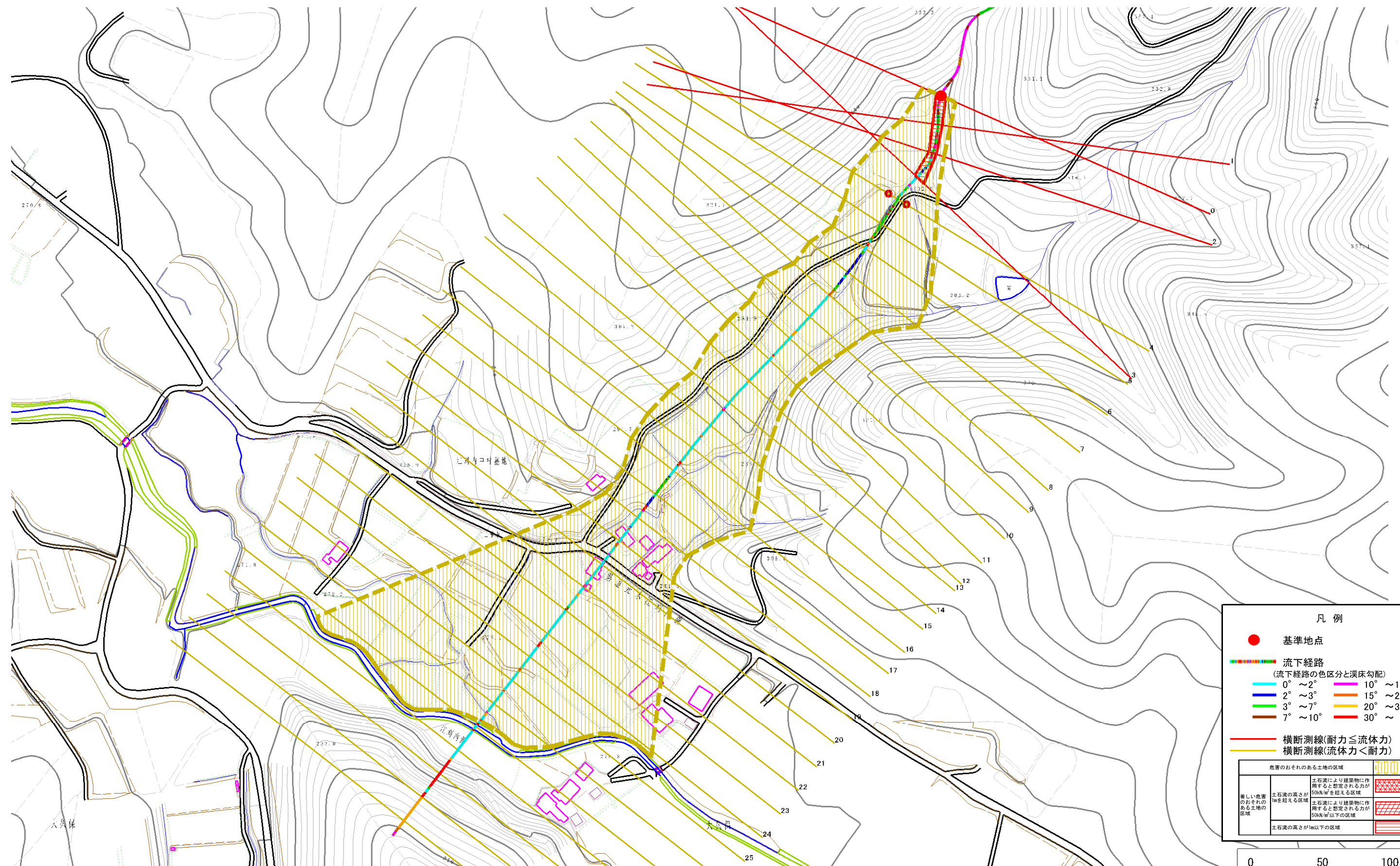
B047111-1

溪流名

柳山の沢2-1

所在地

岩手郡岩手町江刈内柳山



凡例

- 基準地点
- 流下経路
(流下経路の色区分と渓床勾配)
 - 0° ~ 2°
 - 2° ~ 3°
 - 3° ~ 7°
 - 7° ~ 10°
 - 10° ~ 15°
 - 15° ~ 20°
 - 20° ~ 30°
 - 30° ~
- 横断測線(耐力 ≤ 流体力)
- 横断測線(流体力 < 耐力)

危害のおそれのある土地の区域	
著しい危害のおそれのある土地の区域	土石流により建築物に作用すると想定される力が 50kN/m ² を超える区域
危害のおそれのある土地の区域	土石流により建築物に作用すると想定される力が 50kN/m ² 以下の区域
	土石流の高さが1m以下の区域

0 50 100m
1/2,500

土石流区域調査

様式3-2 建築物に作用すると想定される衝撃に関する事項

調査年度	平成23年度
------	--------

溪流の位置	溪流番号	B047111-1	溪流名	柳山の沢2-1	所在地	岩手郡岩手町江刈内柳山
-------	------	-----------	-----	---------	-----	-------------

横断測線番号	土石流の高さh(m)	土石流の流体力Fd(kN/m ²)	建築物の耐力P2(kN/m ²)	横断測線番号	土石流の高さh(m)	土石流の流体力Fd(kN/m ²)	建築物の耐力P2(kN/m ²)
No.0	0.70	20.83	10.18	No.27	0.44	2.84	15.36
No.1	0.72	20.83	10.01	No.28	0.50	1.99	13.71
No.2	0.79	21.88	9.21	No.29	0.00	0.00	0.00
No.3	0.57	12.85	12.14	No.30	0.00	0.00	0.00
No.4	0.41	7.09	16.56	No.31	0.00	0.00	0.00
No.5	0.40	6.16	16.80				
No.6	0.64	9.87	10.99				
No.7	0.42	5.21	16.11				
No.8	0.42	4.83	16.07				
No.9	0.43	3.65	15.68				
No.10	0.44	3.31	15.45				
No.11	0.45	3.04	15.21				
No.12	0.46	2.68	14.81				
No.13	0.46	2.66	14.78				
No.14	0.45	2.81	15.17				
No.15	0.46	2.61	14.73				
No.16	0.46	2.55	14.65				
No.17	0.46	2.61	14.80				
No.18	0.45	2.72	15.06				
No.19	0.44	2.85	15.41				
No.20	0.44	2.84	15.38				
No.21	0.45	2.76	15.17				
No.22	0.44	2.81	15.29				
No.23	0.45	2.67	14.95				
No.24	0.44	2.87	15.44				
No.25	0.44	2.91	15.54				
No.26	0.44	2.83	15.34				