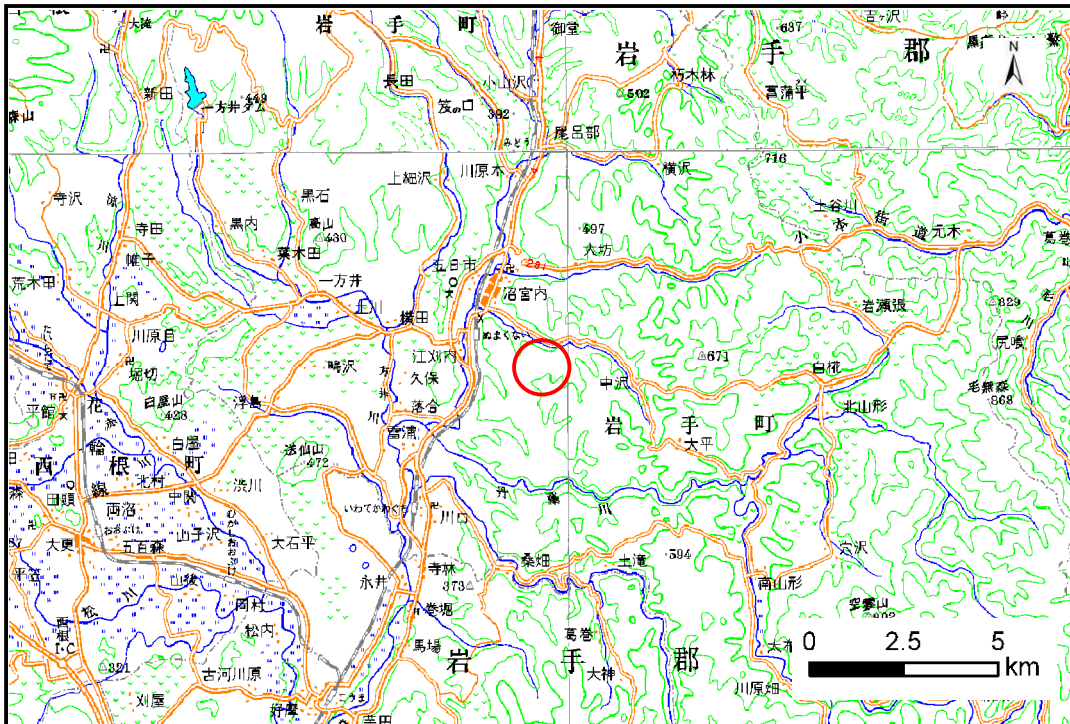


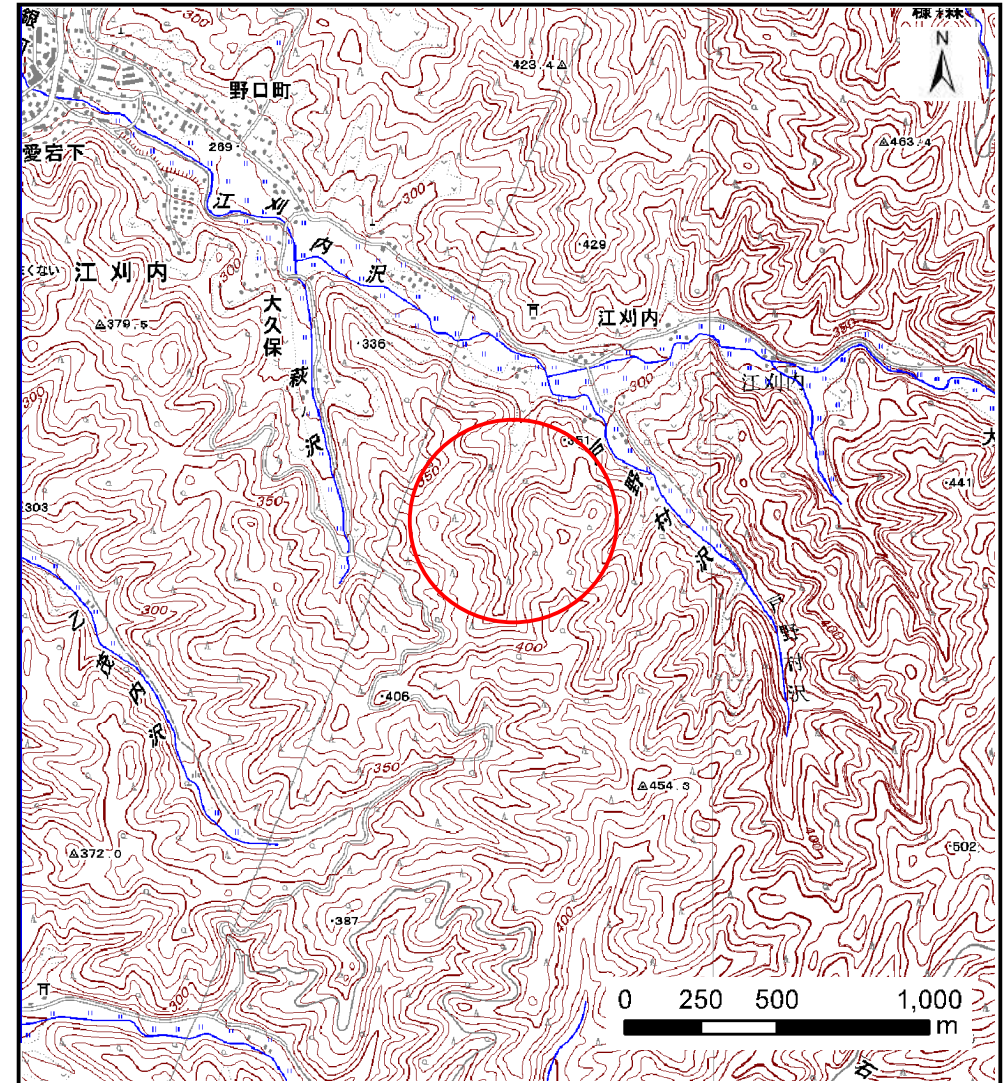
# 土砂災害防止に関する基礎調査(土石流)

表紙 位置,位置図

自然現象の種類	土石流
溪流番号	B047108-2
水系名	北上川
河川名	江刈内沢
溪流名	戸野村の沢-2
所在地	岩手郡岩手町江刈内第25地割
調査機関	盛岡広域振興局土木部



位置図(S=1:200,000)



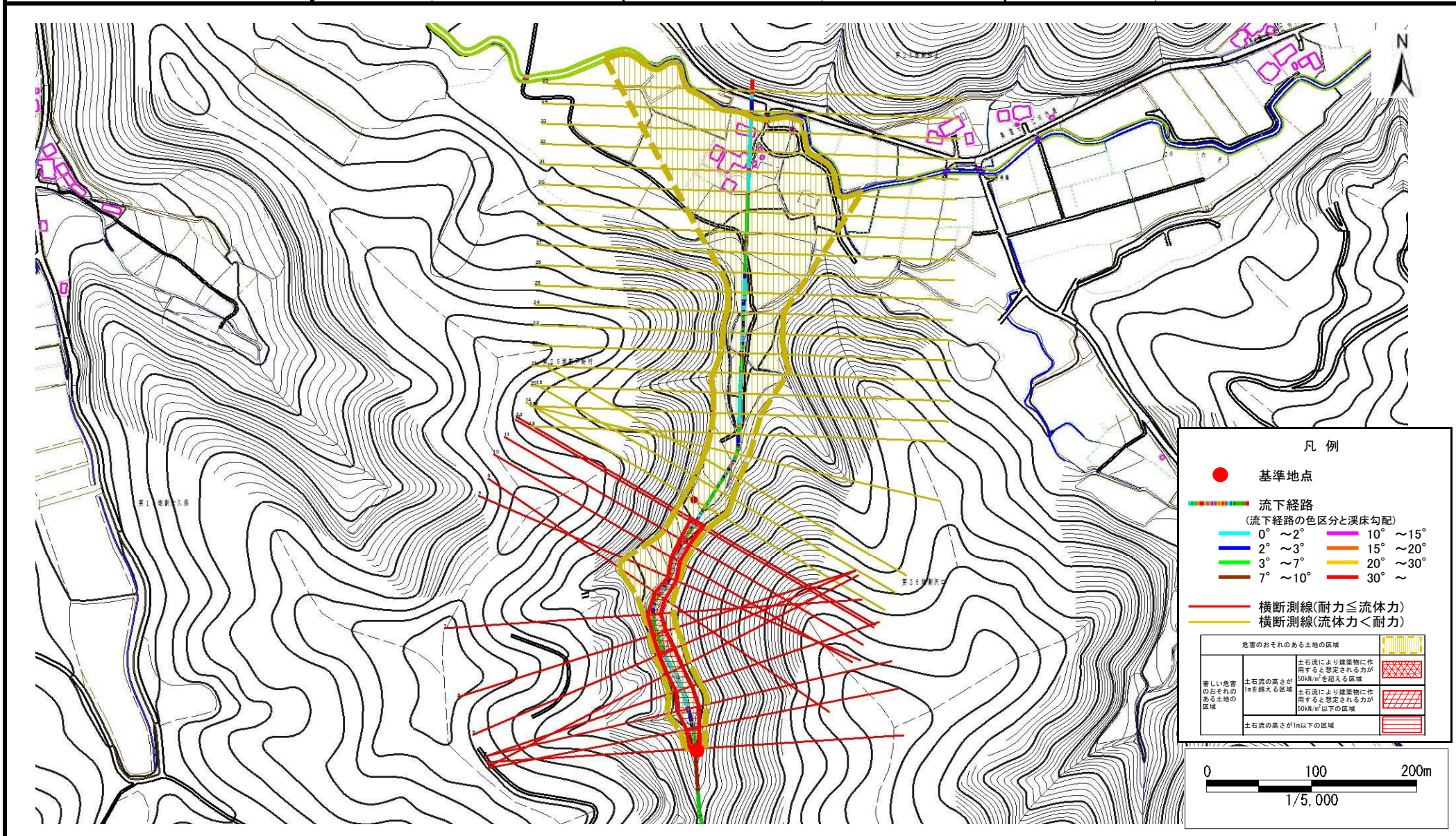
概況図(S=1:25,000)

# 土石流区域調査

様式3-1 危害のおそれのある土地、著しい危害のおそれのある土地の設定図

調査年度 平成24年度

溪流の位置	溪流番号	溪流名	所在地
	B047108-2	戸野村の沢-2	岩手郡岩手町江刈内第25地割

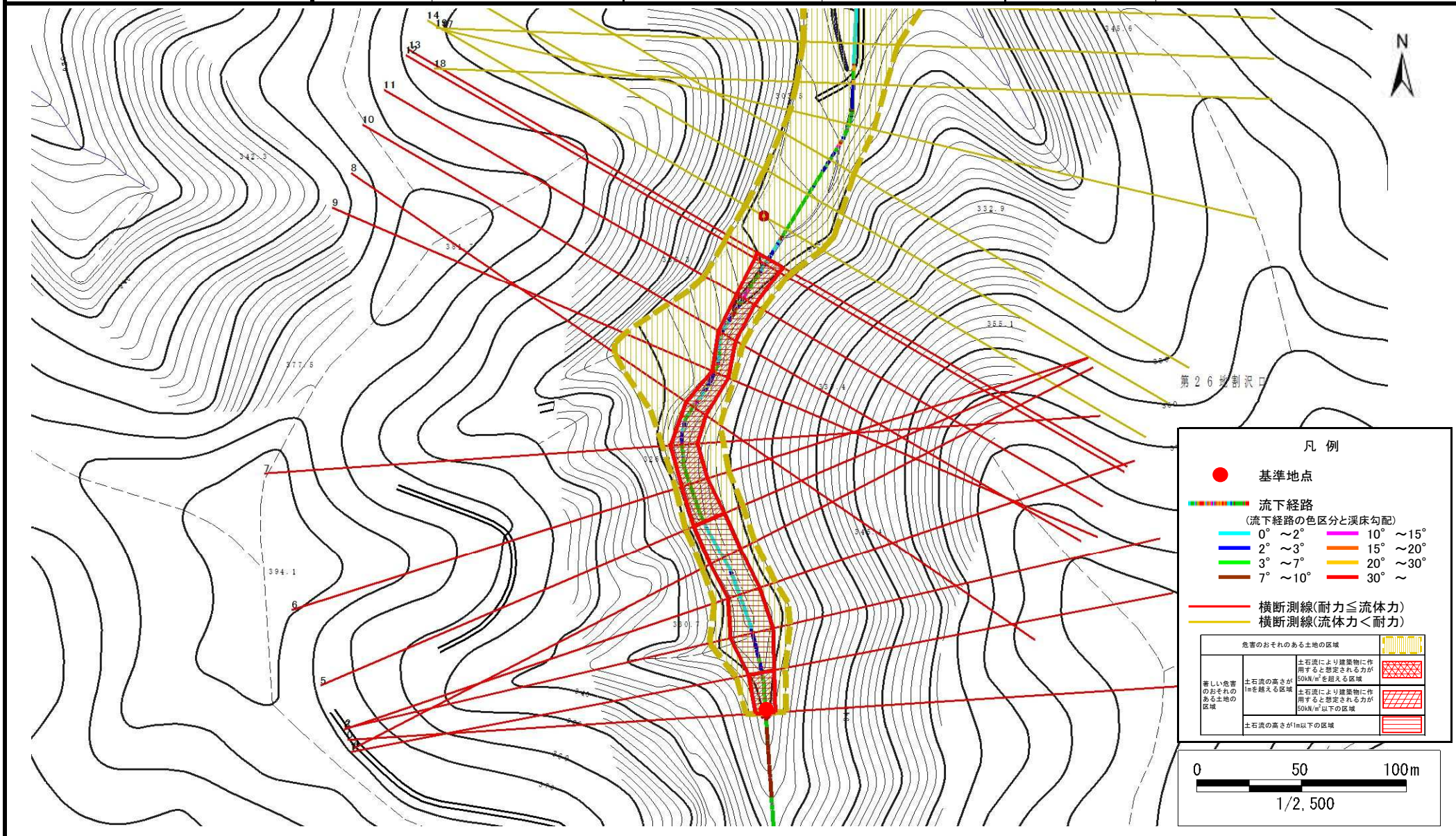


# 土石流区域調査

様式3-1 危害のおそれのある土地、著しい危害のおそれのある土地の設定図

調査年度 平成24年度

溪流の位置	溪流番号	溪流名	所在地
	B047108-2	戸野村の沢-2	岩手郡岩手町江刈内第25地割

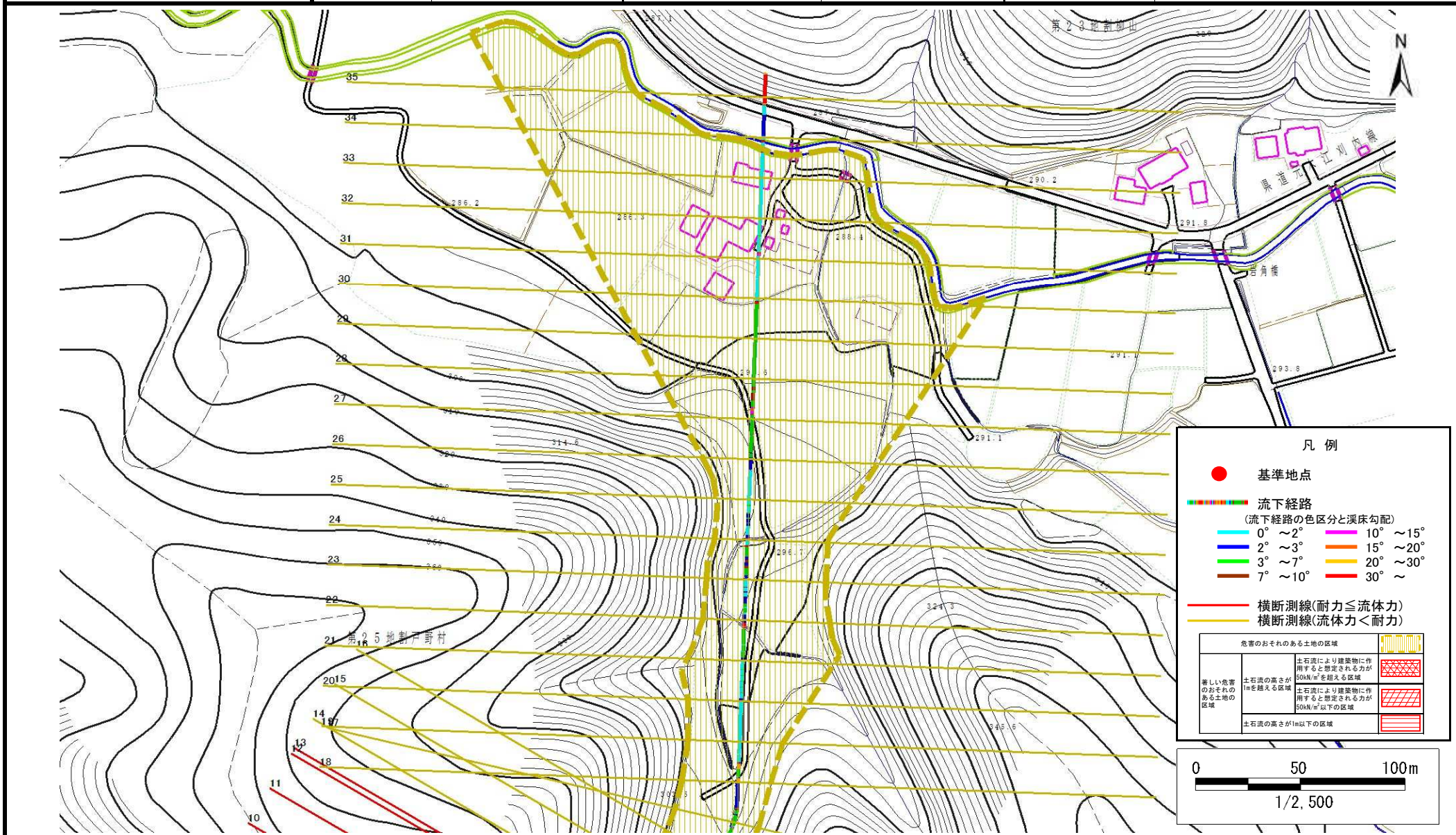


# 土石流区域調査

様式3-1 危害のおそれのある土地、著しい危害のおそれのある土地の設定図

調査年度 平成24年度

溪流の位置	溪流番号	溪流名	所在地
	B047108-2	戸野村の沢-2	岩手郡岩手町江刈内第25地割



## 土石流区域調査

様式3-2 建築物に作用すると想定される衝撃に関する事項

調査年度 平成24年度

溪流の位置	溪流番号	B047108-2	溪流名	戸野村の沢-2	所在地	岩手郡岩手町江刈内第25地割	
横断測線番号	土石流の高さh(m)	土石流の流体力Fd(kN/m <sup>2</sup> )	建築物の耐力P2(kN/m <sup>2</sup> )	横断測線番号	土石流の高さh(m)	土石流の流体力Fd(kN/m <sup>2</sup> )	建築物の耐力P2(kN/m <sup>2</sup> )
No.0	1.31	24.96	6.25	No.27	0.88	3.95	8.47
No.1	1.11	20.19	7.06	No.28	0.83	4.46	8.90
No.2	0.81	11.80	9.03	No.29	0.80	4.75	9.13
No.3	0.96	12.86	7.87	No.30	0.76	5.30	9.56
No.4	0.95	12.13	7.92	No.31	0.76	5.23	9.50
No.5	0.97	11.67	7.82	No.32	0.77	5.11	9.41
No.6	1.12	12.42	7.00	No.33	0.79	4.89	9.24
No.7	1.14	11.59	6.91	No.34	0.85	4.23	8.70
No.8	1.24	11.46	6.51	No.35	0.91	3.63	8.27
No.9	1.56	13.13	5.59				
No.10	1.50	10.25	5.73				
No.11	1.48	9.03	5.77				
No.12	1.21	7.56	6.63				
No.13	1.16	6.99	6.84				
No.14	0.83	4.58	8.87				
No.15	0.80	4.90	9.13				
No.16	0.78	5.17	9.34				
No.17	0.75	5.61	9.66				
No.18	0.90	7.00	8.32				
No.19	0.97	7.69	7.84				
No.20	0.83	5.74	8.88				
No.21	0.81	5.35	9.02				
No.22	0.84	5.77	8.77				
No.23	0.80	4.92	9.15				
No.24	0.76	5.46	9.55				
No.25	0.82	4.73	8.99				
No.26	0.84	4.42	8.74				