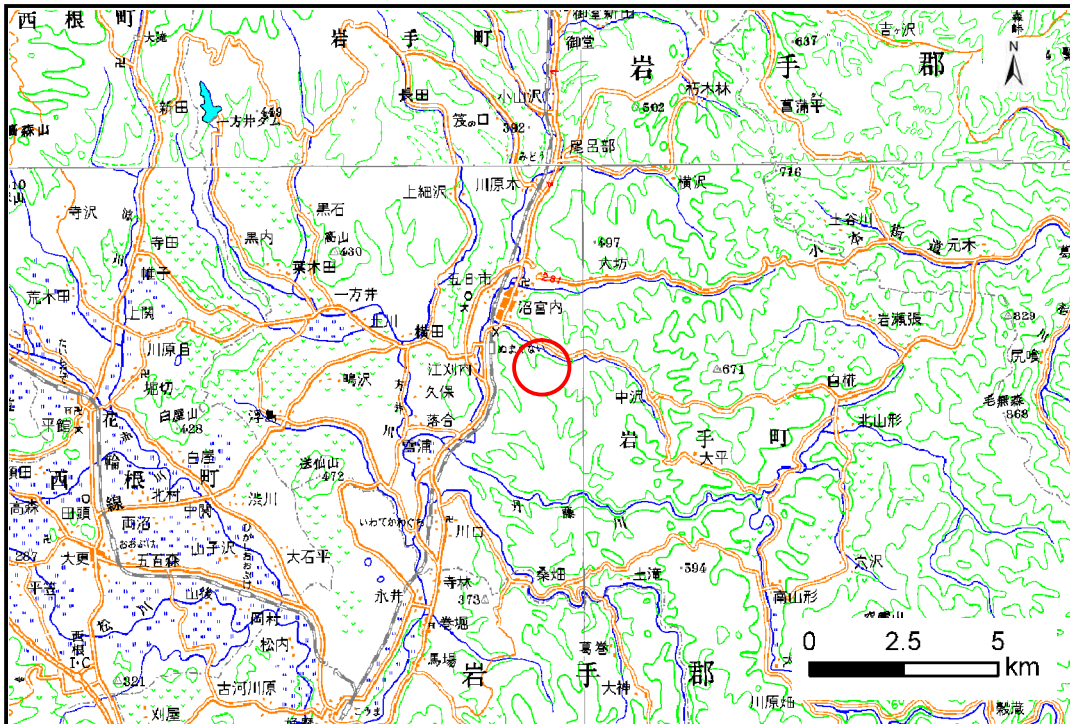


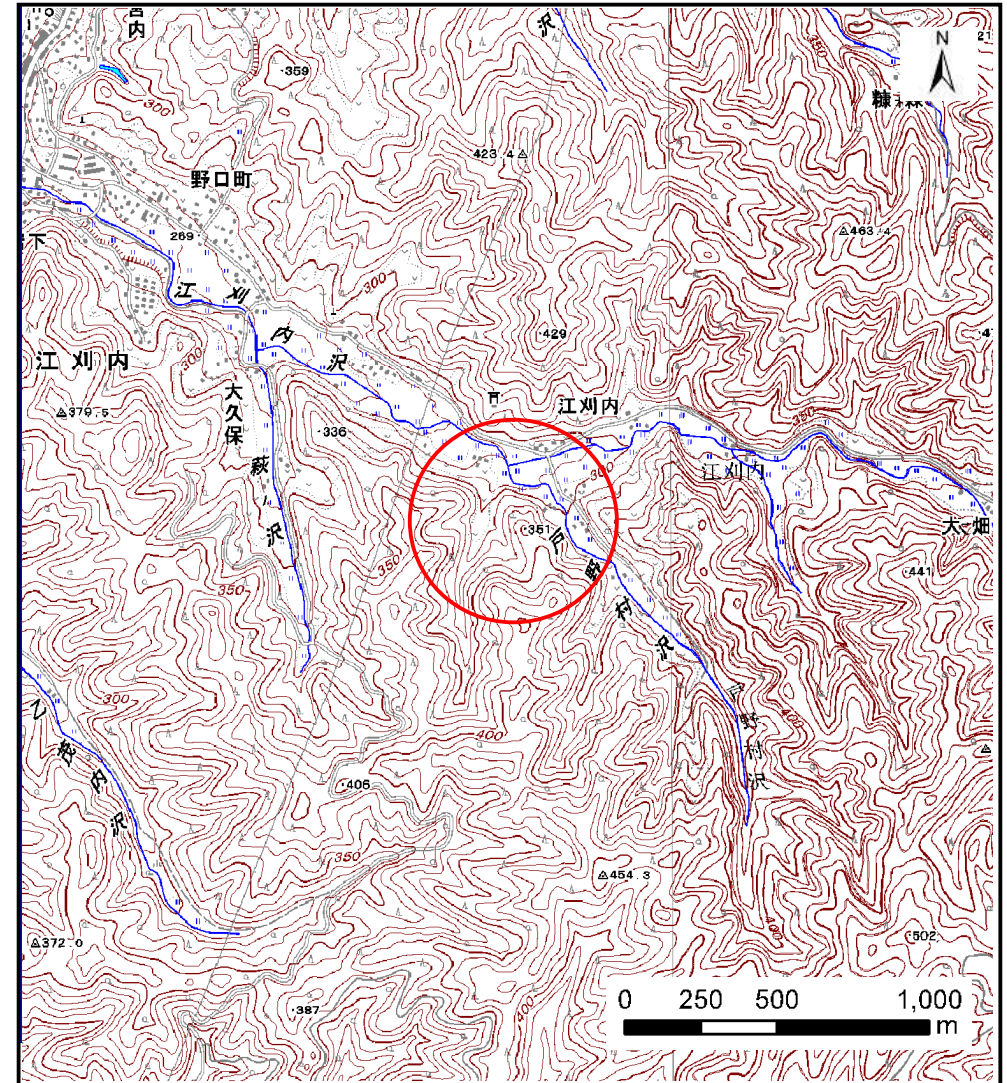
# 土砂災害防止に関する基礎調査(土石流)

表紙 位置,位置図

自然現象の種類	土石流
溪流番号	B047108-1
水系名	北上川
河川名	江刈内沢
溪流名	戸野村の沢-1
所在地	岩手郡岩手町江刈内第25地割
調査機関	盛岡広域振興局土木部



位置図(S=1:200,000)



概況図(S=1:25,000)

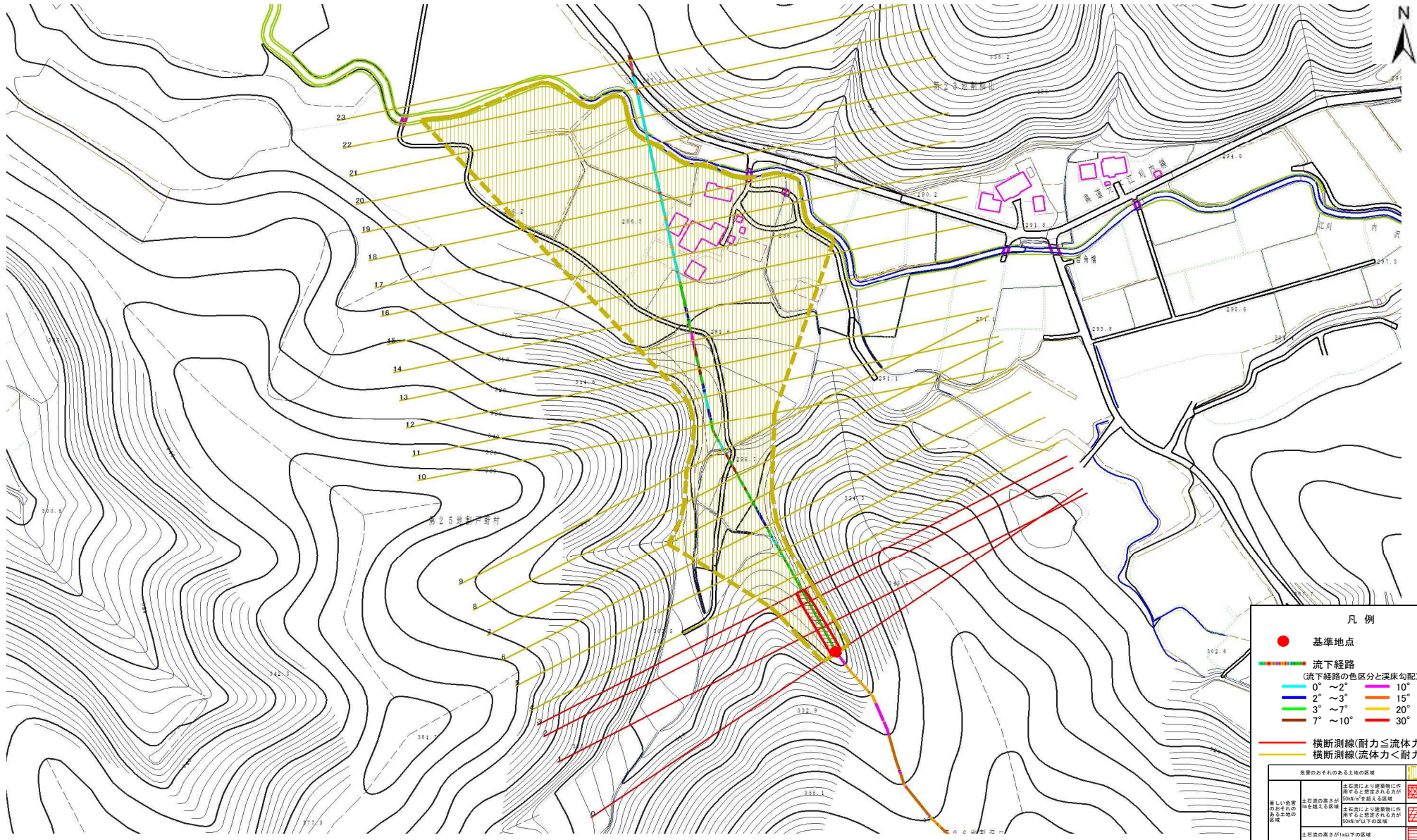


# 土石流区域調査

様式 3-1 危害のおそれのある土地、著しい危害のおそれのある土地の設定図

調査年度 #REF!

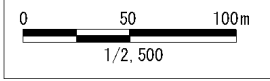
溪流の位置	溪流番号	B047108-1	溪流名	戸野村の沢-1	所在地	岩手郡岩手町江刈内第25地割
-------	------	-----------	-----	---------	-----	----------------



凡例

- 基準地点
- 流下経路 (流下経路の色区分と深床勾配)
  - 0° ~ 2° (Blue)
  - 2° ~ 3° (Green)
  - 3° ~ 7° (Yellow)
  - 7° ~ 10° (Orange)
  - 10° ~ 15° (Purple)
  - 15° ~ 20° (Light Blue)
  - 20° ~ 30° (Light Green)
  - 30° ~ (Red)
- 横断測線(耐力 ≤ 流体力) (Red line)
- 横断測線(流体力 < 耐力) (Yellow line)

危害のおそれのある土地の区域	土石流により建築物に作用すると想定される方向に50%以上の浸透区域	
著しい危害のおそれのある土地の区域	土石流により建築物に作用すると想定される方向に50%以上の浸透区域	
本調査の調査が100%以下の区域	土石流の浸透が100%以下の区域	



## 土石流区域調査

様式3-2 建築物に作用すると想定される衝撃に関する事項

調査年度 平成24年度

溪流の位置				溪流番号	溪流名	所在地
				B047108-1	戸野村の沢-1	岩手郡岩手町江刈内第25地割

横断測線番号	土石流の高さh(m)	土石流の流体力Fd(kN/m <sup>2</sup> )	建築物の耐力P2(kN/m2)	横断測線番号	土石流の高さh(m)	土石流の流体力Fd(kN/m <sup>2</sup> )	建築物の耐力P2(kN/m2)
No.0	0.45	21.75	14.96				
No.1	0.46	20.85	14.88				
No.2	0.49	19.90	14.07				
No.3	0.44	16.17	15.50				
No.4	0.34	10.84	19.24				
No.5	0.24	5.77	26.81				
No.6	0.21	4.00	30.42				
No.7	0.20	3.11	32.33				
No.8	0.19	2.56	33.35				
No.9	0.29	3.72	22.85				
No.10	0.25	1.82	26.03				
No.11	0.27	1.20	23.95				
No.12	0.27	1.18	23.83				
No.13	0.26	1.27	24.71				
No.14	0.25	1.42	26.01				
No.15	0.25	1.39	25.76				
No.16	0.25	1.37	25.61				
No.17	0.25	1.36	25.53				
No.18	0.26	1.30	24.96				
No.19	0.27	1.16	23.74				
No.20	0.26	1.27	24.79				
No.21	0.26	1.33	25.35				
No.22	0.28	1.14	23.64				
No.23	0.33	0.67	19.85				