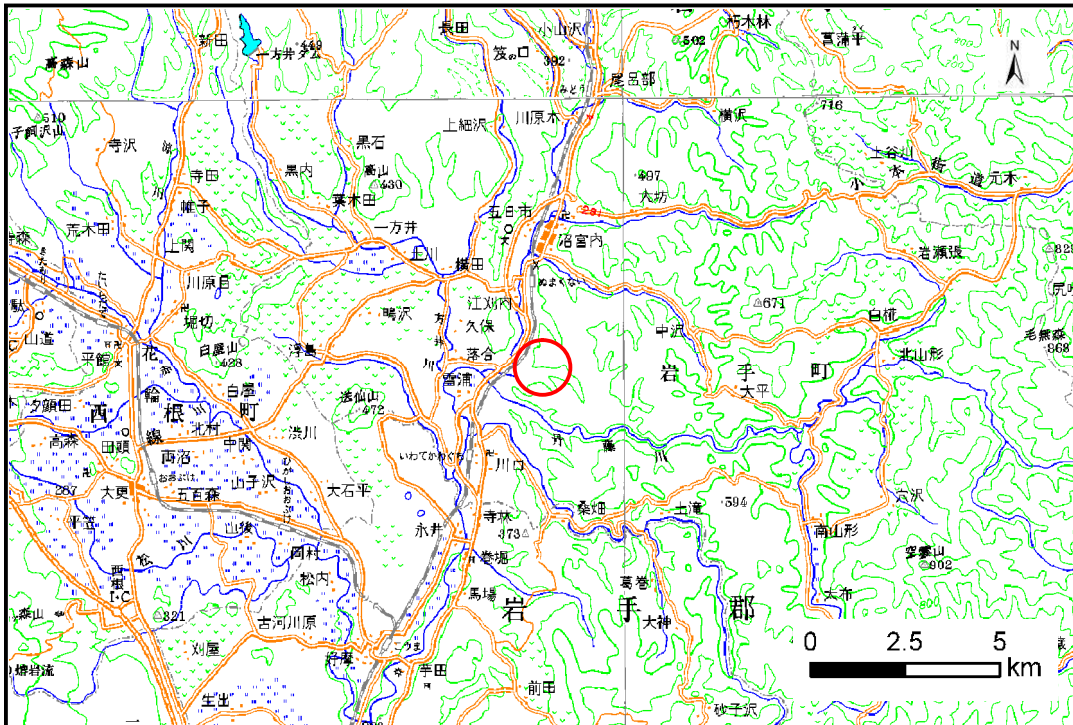


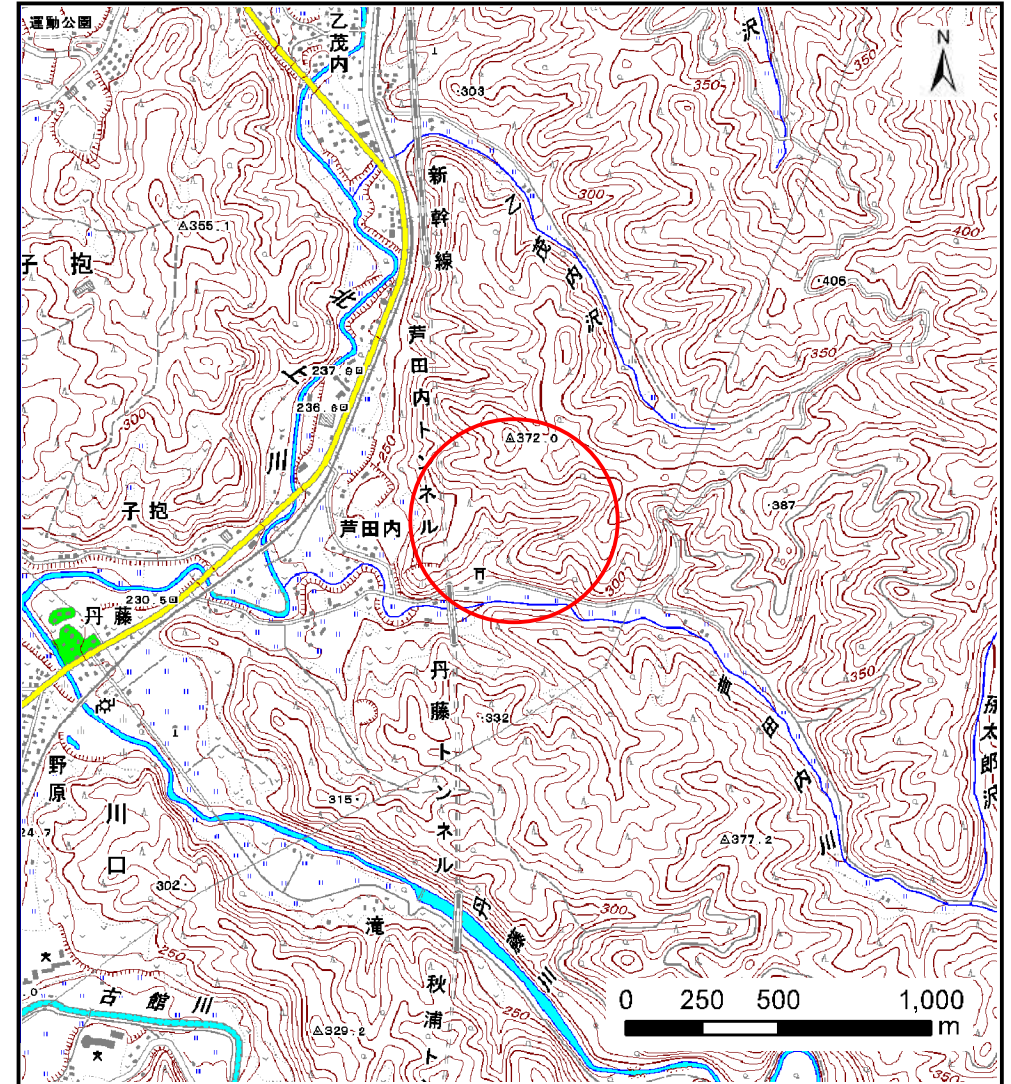
土砂災害防止に関する基礎調査(土石流)

表紙 位置,位置図

自然現象の種類	土石流
溪流番号	B047106
水系名	北上川
河川名	北上川
溪流名	芦田内の沢2
所在地	岩手郡岩手町川口第49地割
調査機関	盛岡広域振興局土木部



位置図(S=1:200,000)



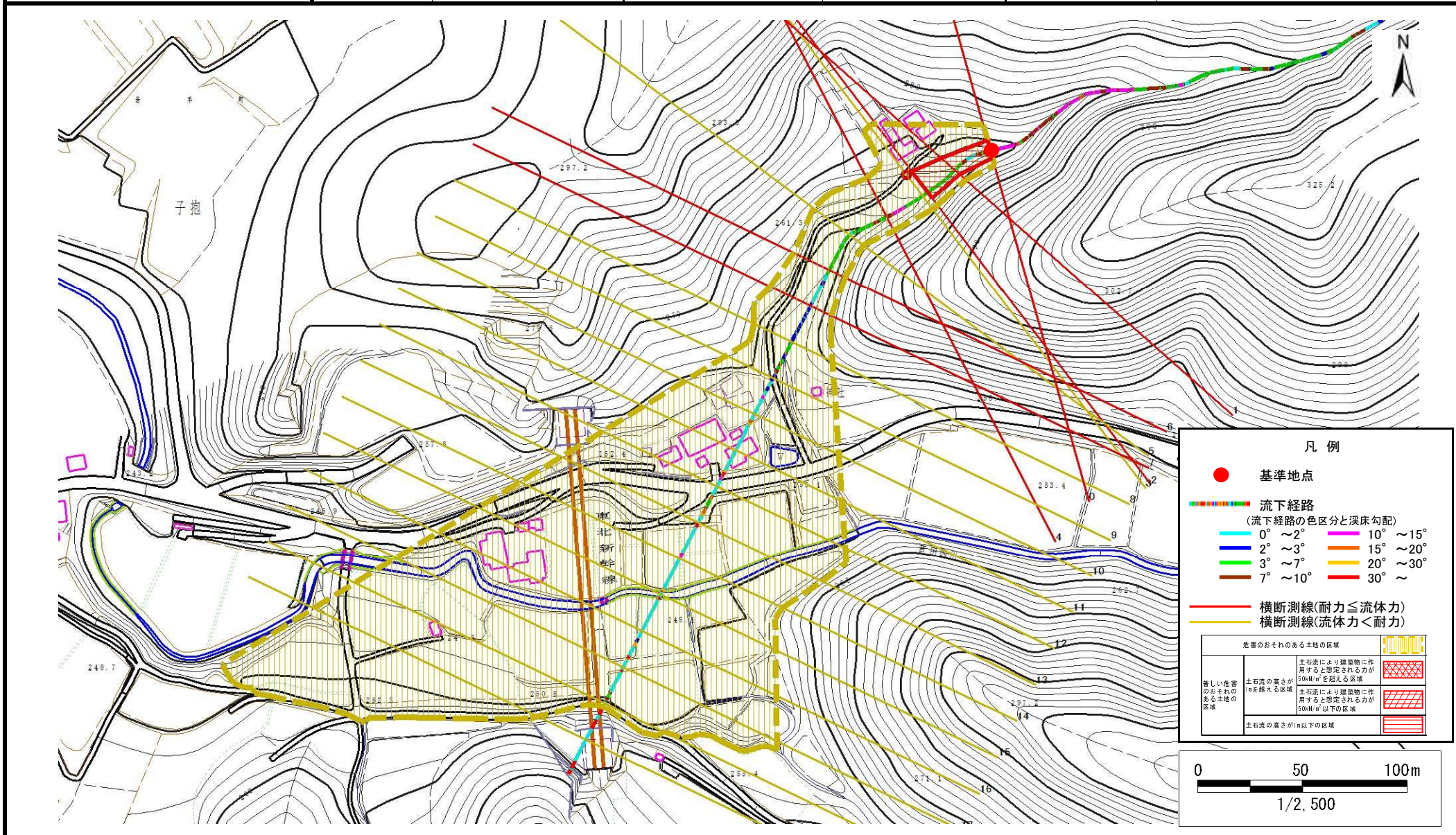
概況図(S=1:25,000)

土石流区域調査

様式3-1 危害のおそれのある土地、著しい危害のおそれのある土地の設定図

調査年度 平成24年度

溪流の位置	溪流番号	溪流名	所在地
	B047106	芦田内の沢2	岩手郡岩手町川口第49地割



土石流区域調査

様式3-2 建築物に作用すると想定される衝撃に関する事項

調査年度 平成24年度

溪流の位置	溪流番号	B047106	溪流名	芦田内の沢2	所在地	岩手郡岩手町川口第49地割
-------	------	---------	-----	--------	-----	---------------

横断測線番号	土石流の高さh(m)	土石流の流体力Fd(kN/m ²)	建築物の耐力P2(kN/m ²)	横断測線番号	土石流の高さh(m)	土石流の流体力Fd(kN/m ²)	建築物の耐力P2(kN/m ²)
No.0	1.15	23.05	6.88				
No.1	0.97	18.46	7.80				
No.2	0.80	14.37	9.11				
No.3	0.61	10.00	11.50				
No.4	0.84	15.61	8.75				
No.5	0.61	10.14	11.57				
No.6	0.86	16.06	8.59				
No.7	0.79	13.25	9.25				
No.8	0.63	8.54	11.26				
No.9	0.64	6.64	11.07				
No.10	0.65	5.74	10.87				
No.11	0.68	4.80	10.52				
No.12	0.67	4.90	10.62				
No.13	0.65	5.17	10.87				
No.14	0.66	5.11	10.81				
No.15	0.86	7.33	8.63				
No.16	0.75	4.48	9.69				
No.17	0.77	3.99	9.42				
No.18	0.84	3.14	8.81				
No.19	0.00	0.00	0.00				