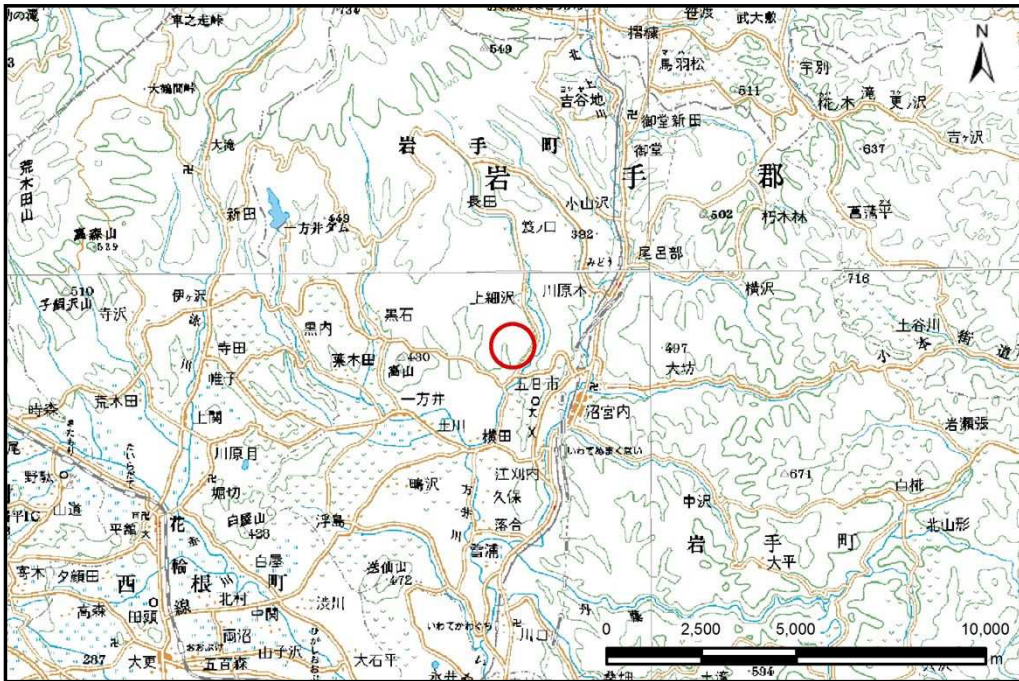


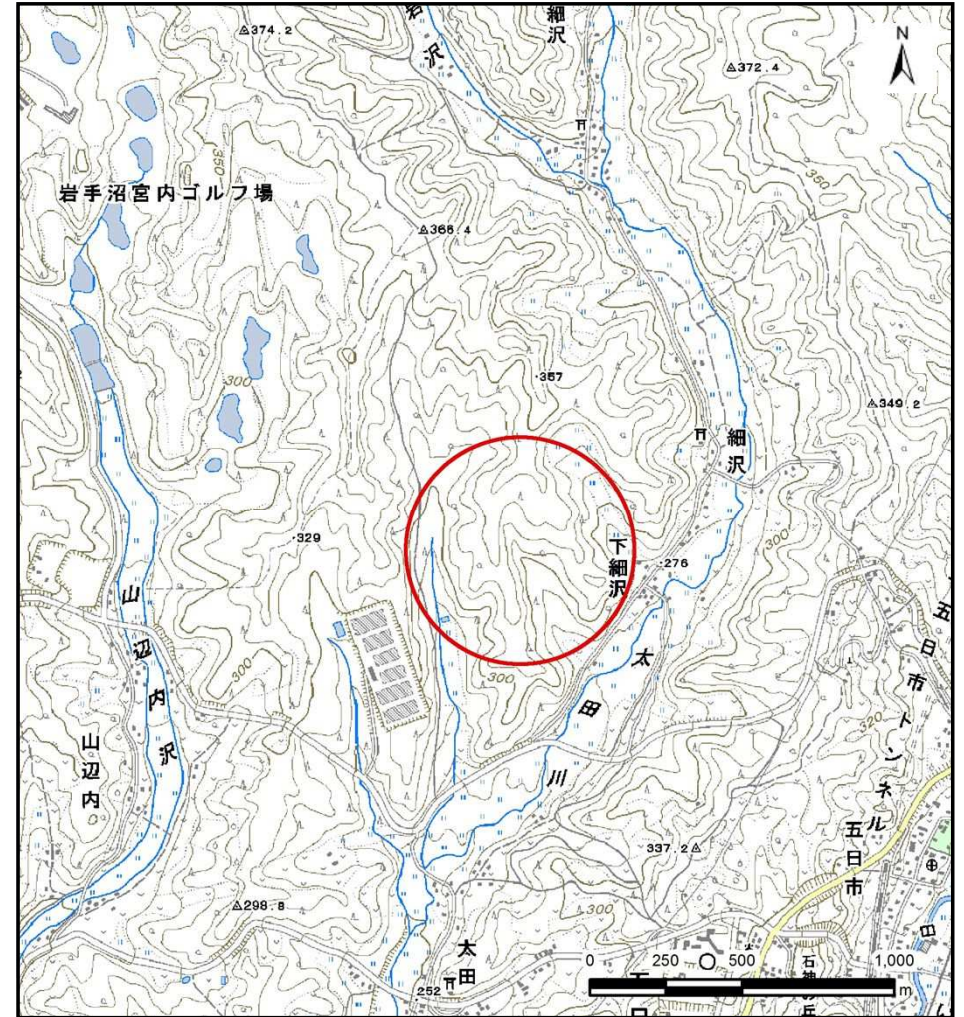
土砂災害防止に関する基礎調査(土石流)

表紙 位置,位置図

自然現象の種類	土石流
溪流番号	B047103
水系名	北上川
河川名	太田川
溪流名	下細沢の沢
所在地	岩手郡岩手町久保第3地割
調査機関	岩手県盛岡広域振興局土木部 岩手土木センター



位置図(S=1:200,000)

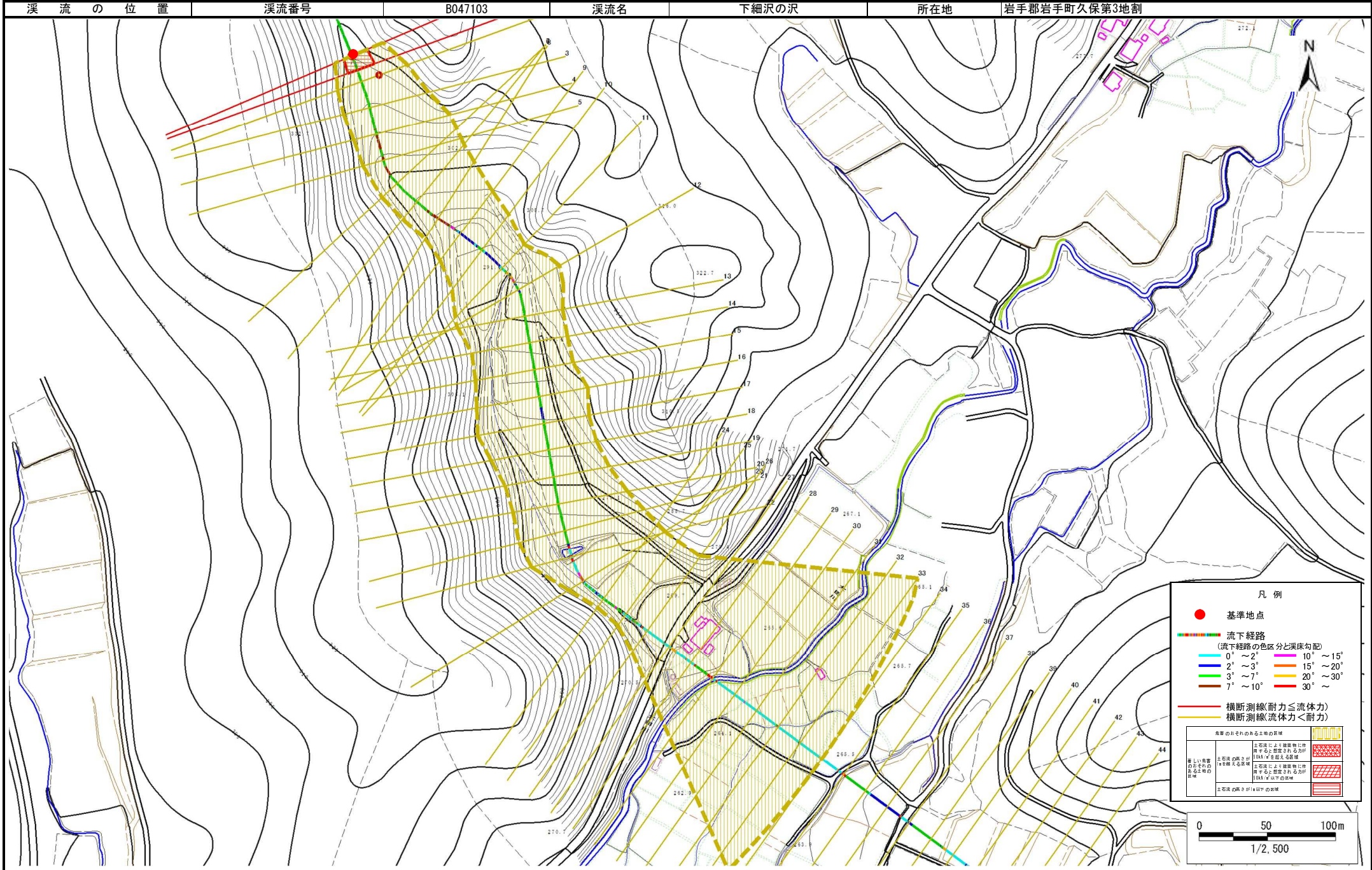


概況図(S=1:25,000)

土石流区域調査

様式3-1 危害のおそれのある土地、著しい危害のおそれのある土地の設定図

調査年度 平成23年度



土石流区域調書

様式3-2 建築物に作用すると想定される衝撃に関する事項

調査年度	平成26年度
所在地	岩手郡岩手町久保第3地割

溪流の位置	溪流番号	B047103	溪流名	下細沢の沢	所在地	調査年度	平成26年度
横断測線番号	土石流の高さh(m)	土石流の流体力Fd(kN/m ²)	建築物の耐力P2(kN/m ²)	横断測線番号	土石流の高さh(m)	土石流の流体力Fd(kN/m ²)	建築物の耐力P2(kN/m ²)
No.0	0.89	14.41	8.40	No. 27	0.73	6.13	9.85
No.1	0.82	12.43	8.96	No. 28	0.72	6.38	10.02
No.2	0.69	9.48	10.36	No. 29	0.68	7.10	10.49
No.3	0.69	8.71	10.31	No. 30	0.72	6.35	10.00
No.4	0.70	8.21	10.27	No. 31	0.75	5.84	9.65
No.5	0.70	7.99	10.25	No. 32	0.77	5.41	9.43
No.6	0.70	7.85	10.23	No. 33	0.84	4.01	8.78
No.7	0.70	7.58	10.20	No. 34	0.88	3.52	8.47
No.8	0.70	7.65	10.23	No. 35	0.96	2.76	7.88
No.9	0.75	8.85	9.65	No. 36	1.26	1.49	6.45
No.10	0.72	7.85	10.02	No. 37	1.53	1.00	5.65
No.11	0.72	7.68	9.98	No. 38	0.00	0.00	0.00
No.12	0.73	6.90	9.84	No. 39	0.00	0.00	0.00
No.13	0.73	6.93	9.86	No. 40	0.00	0.00	0.00
No.14	0.73	6.82	9.83	No. 41	0.00	0.00	0.00
No.15	0.74	6.60	9.78	No. 42	0.00	0.00	0.00
No.16	0.74	6.46	9.75	No. 43	0.00	0.00	0.00
No.17	0.74	6.35	9.72	No. 44	0.00	0.00	0.00
No.18	0.75	6.00	9.63				
No.19	0.76	5.65	9.52				
No.20	0.75	5.91	9.70				
No.21	0.73	6.14	9.86				
No.22	0.70	6.62	10.18				
No.23	0.68	7.16	10.53				
No.24	0.68	7.00	10.43				
No.25	0.69	6.93	10.38				
No.26	0.71	6.50	10.10				