

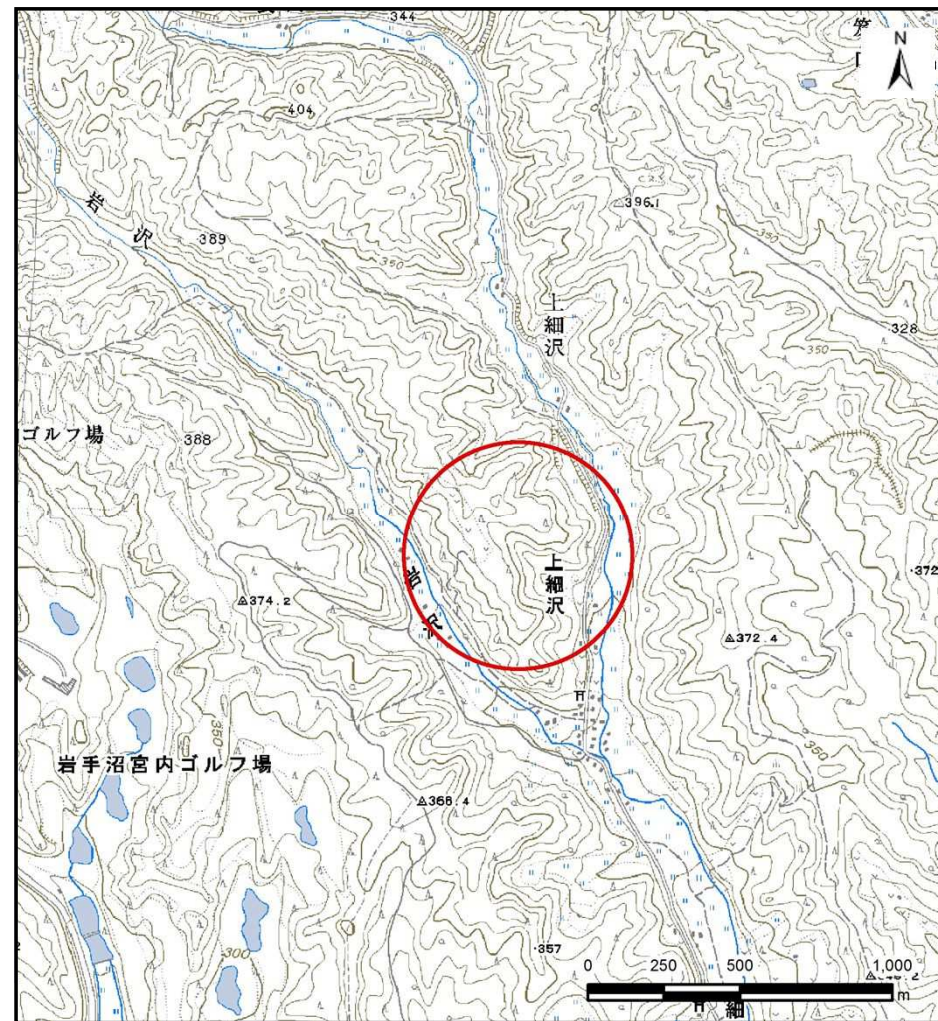
土砂災害防止に関する基礎調査(土石流)

表紙 位置,位置図

自然現象の種類	土石流
溪流番号	B047102
水系名	北上川
河川名	太田川
溪流名	遠畑の沢2
所在地	岩手郡岩手町久保第1地割
調査機関	岩手県盛岡広域振興局土木部 岩手土木センター



位置図(S=1:200,000)

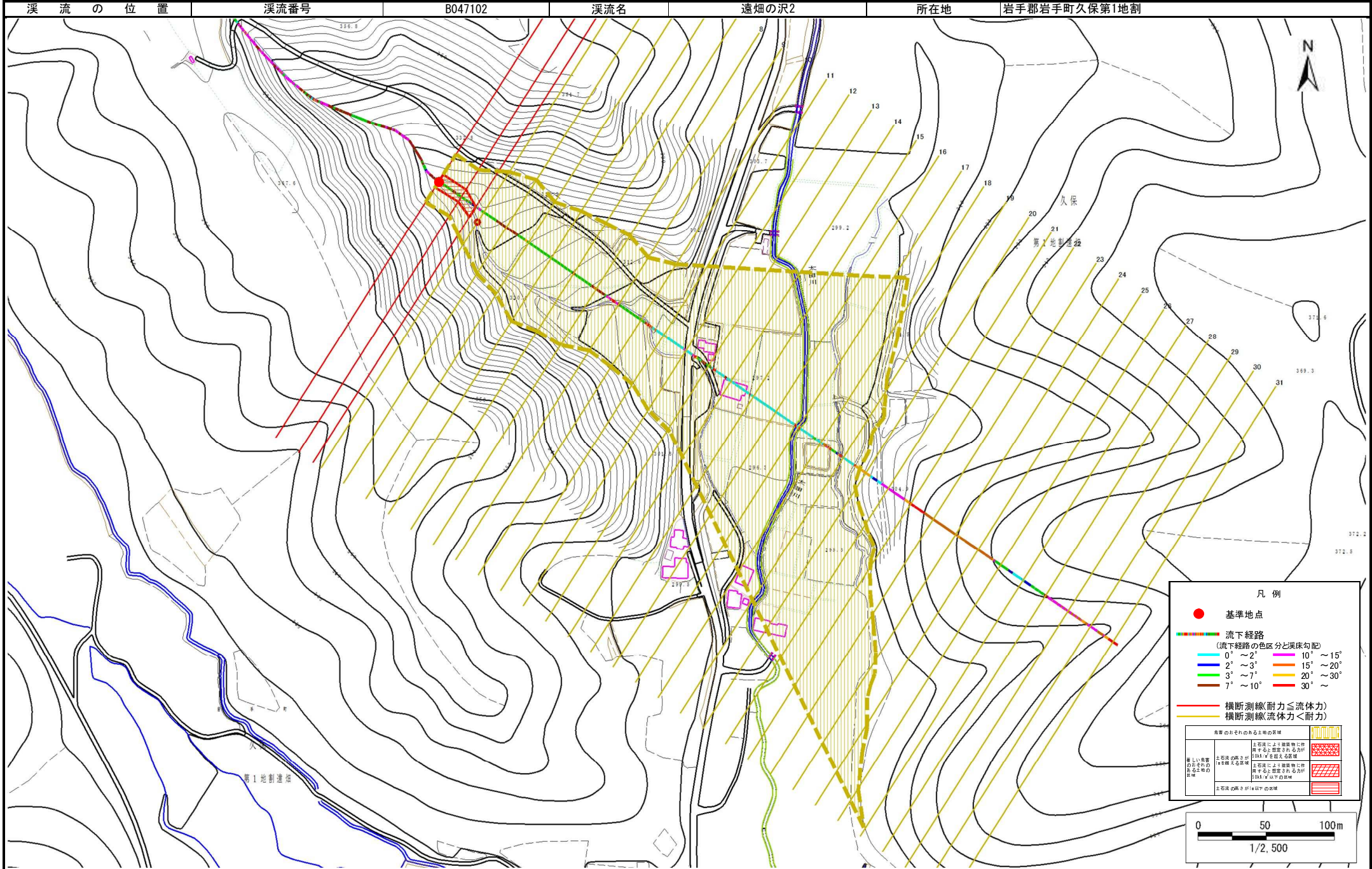


概況図(S=1:25,000)

土石流区域調査

様式3-1 危害のおそれのある土地、著しい危害のおそれのある土地の設定図

調査年度 平成26年度



土 石 流 区 域 調 査

様式3-2 建築物に作用すると想定される衝撃に関する事項

調査年度	平成26年度
所在地	岩手郡岩手町久保第1地割

溪流の位置	溪流番号	B047102	溪流名	遠畑の沢2	所在地	岩手郡岩手町久保第1地割	
横断測線番号	土石流の高さh(m)	土石流の流体力Fd(kN/m ²)	建築物の耐力P2(kN/m ²)	横断測線番号	土石流の高さh(m)	土石流の流体力Fd(kN/m ²)	建築物の耐力P2(kN/m ²)
No.0	0.64	14.80	10.97	No. 27	0.00	0.00	0.00
No.1	0.66	14.35	10.79	No. 28	0.00	0.00	0.00
No.2	0.72	14.52	10.03	No. 29	0.00	0.00	0.00
No.3	0.47	7.72	14.45	No. 30	0.00	0.00	0.00
No.4	0.47	7.03	14.53	No. 31	0.00	0.00	0.00
No.5	0.47	6.79	14.55				
No.6	0.47	6.33	14.57				
No.7	0.47	6.19	14.57				
No.8	0.47	6.24	14.63				
No.9	0.61	9.24	11.49				
No.10	0.49	6.10	14.07				
No.11	0.49	6.13	14.09				
No.12	0.49	5.77	14.04				
No.13	0.47	6.14	14.44				
No.14	0.48	6.06	14.35				
No.15	0.49	5.70	14.03				
No.16	0.49	5.07	13.92				
No.17	0.49	5.08	13.92				
No.18	0.51	3.98	13.48				
No.19	0.55	2.93	12.64				
No.20	0.71	1.44	10.14				
No.21	0.00	0.00	0.00				
No.22	0.00	0.00	0.00				
No.23	0.00	0.00	0.00				
No.24	0.00	0.00	0.00				
No.25	0.00	0.00	0.00				
No.26	0.00	0.00	0.00				