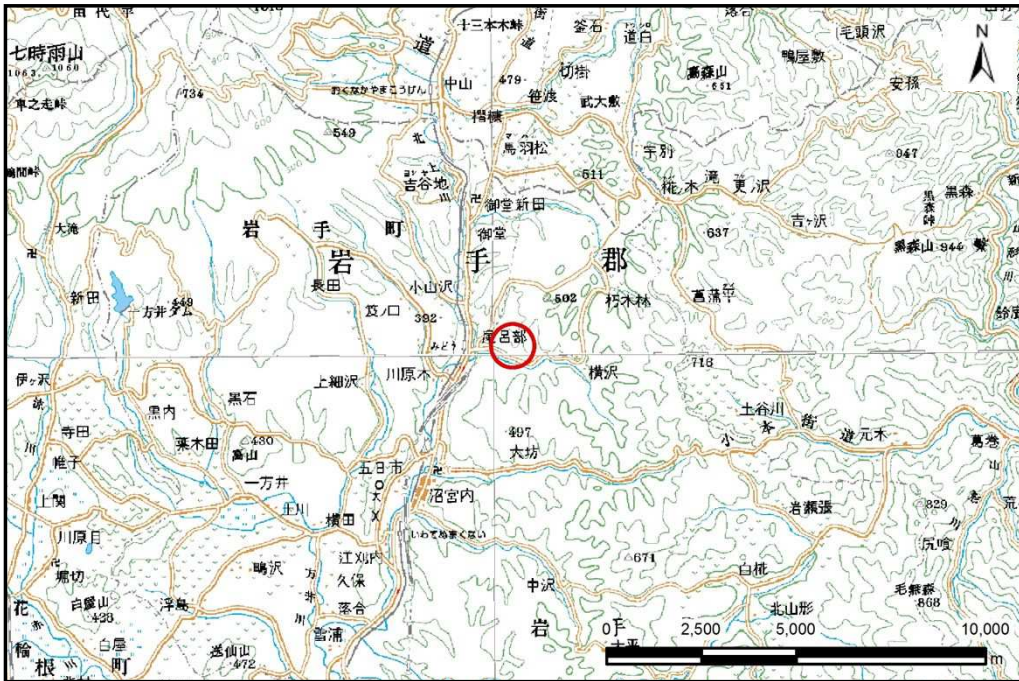


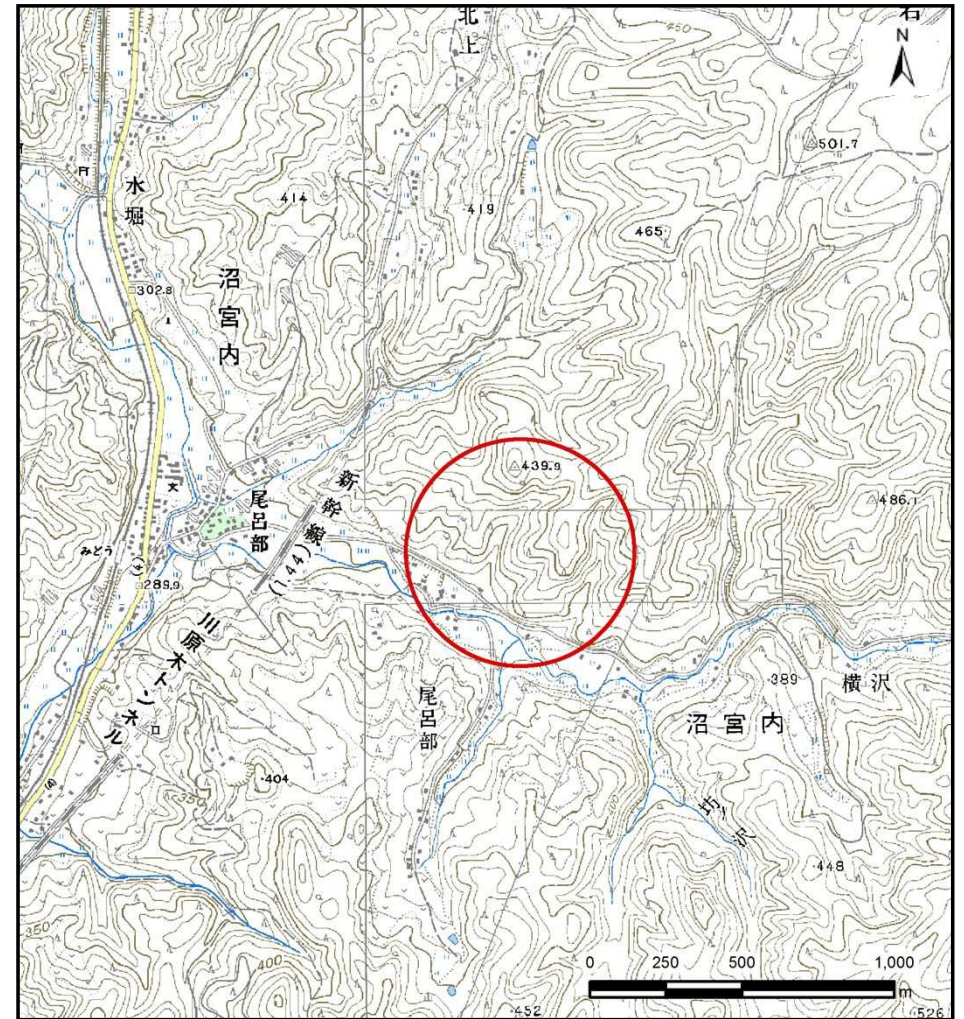
土砂災害防止に関する基礎調査(土石流)

表紙 位置,位置図

自然現象の種類	土石流
溪流番号	B038305
水系名	北上川
河川名	横沢川
溪流名	尾呂部沢1
所在地	岩手郡岩手町沼宮内第25地割
調査機関	岩手県盛岡広域振興局土木部 岩手土木センター



位置図(S=1:200,000)



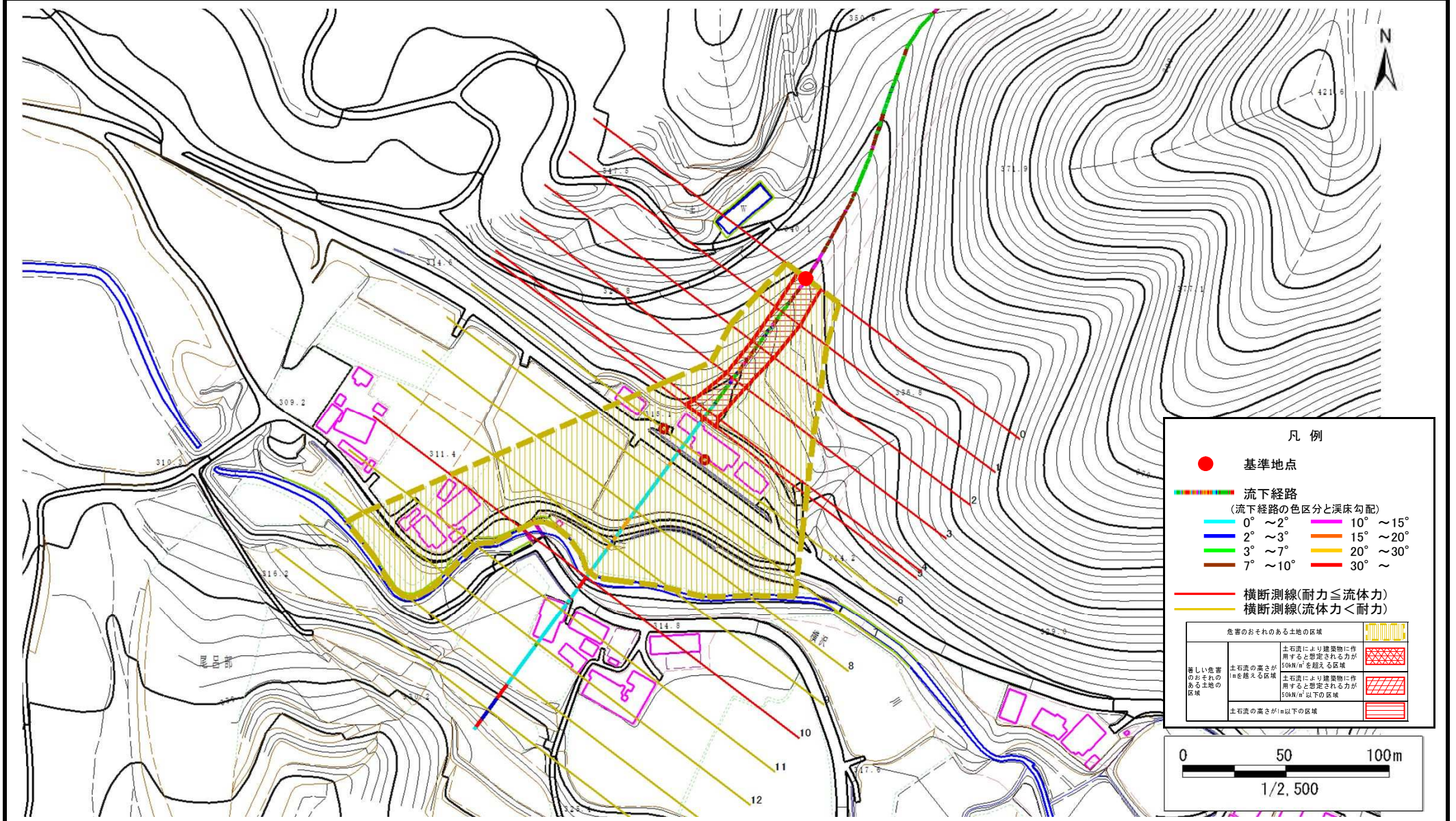
概況図(S=1:25,000)

土石流区域調査

様式3-1 危害のおそれのある土地、著しい危害のおそれのある土地の設定図

調査年度 平成26年度

溪流の位置	溪流番号	B038305	溪流名	尾呂部沢1	所在地	岩手郡岩手町沼宮内第25地割
-------	------	---------	-----	-------	-----	----------------



凡例

- 基準地点
- 流下経路
(流下経路の色分と溪床勾配)
 - 0° ~ 2°
 - 2° ~ 3°
 - 3° ~ 7°
 - 7° ~ 10°
 - 10° ~ 15°
 - 15° ~ 20°
 - 20° ~ 30°
 - 30° ~
- 横断測線(耐力 ≧ 流体力)
- 横断測線(流体力 < 耐力)

危害のおそれのある土地の区域	
著しい危害のおそれのある土地の区域	土石流の高さが10mを超える区域 土石流により建築物に作用すると想定される力が50kN/m ² を超える区域
	土石流の高さが10m以下で50kN/m ² 以下の区域 土石流により建築物に作用すると想定される力が50kN/m ² 以下の区域
	土石流の高さが10m以下の区域

0 50 100m
1/2,500

土 石 流 区 域 調 査

様式3-2 建築物に作用すると想定される衝撃に関する事項

調査年度	平成26年度
------	--------

溪 流 の 位 置		溪流番号	B038305	溪流名	尾呂部沢1	所在地	岩手郡岩手町沼宮内第25地割
横断測線番号	土石流の高さh(m)	土石流の流体力Fd(kN/m ²)	建築物の耐力P2(kN/m ²)	横断測線番号	土石流の高さh(m)	土石流の流体力Fd(kN/m ²)	建築物の耐力P2(kN/m ²)
No.0	0.88	17.08	8.46				
No.1	0.84	15.68	8.74				
No.2	0.90	16.12	8.34				
No.3	0.97	18.18	7.83				
No.4	0.84	14.45	8.81				
No.5	0.72	11.63	10.03				
No.6	0.61	9.36	11.47				
No.7	0.61	9.49	11.54				
No.8	0.61	8.58	11.47				
No.9	0.60	8.93	11.68				
No.10	0.77	12.11	9.45				
No.11	0.69	5.41	10.29				
No.12	0.73	4.46	9.89				
No.13	0.77	3.68	9.42				
No.14	0.00	0.00	0.00				