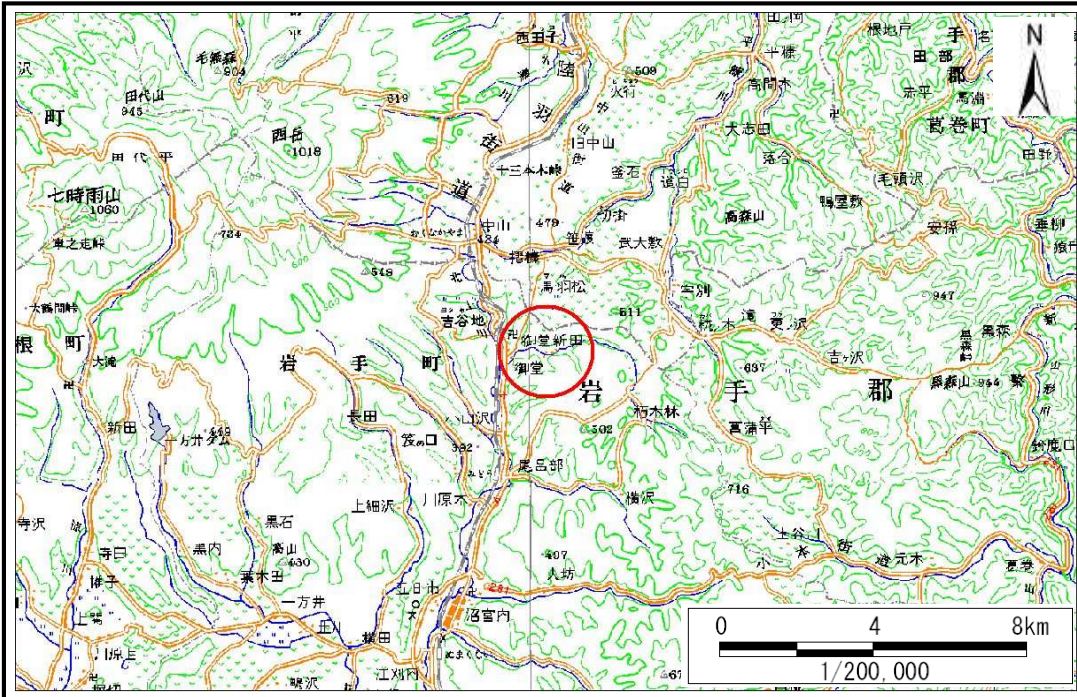


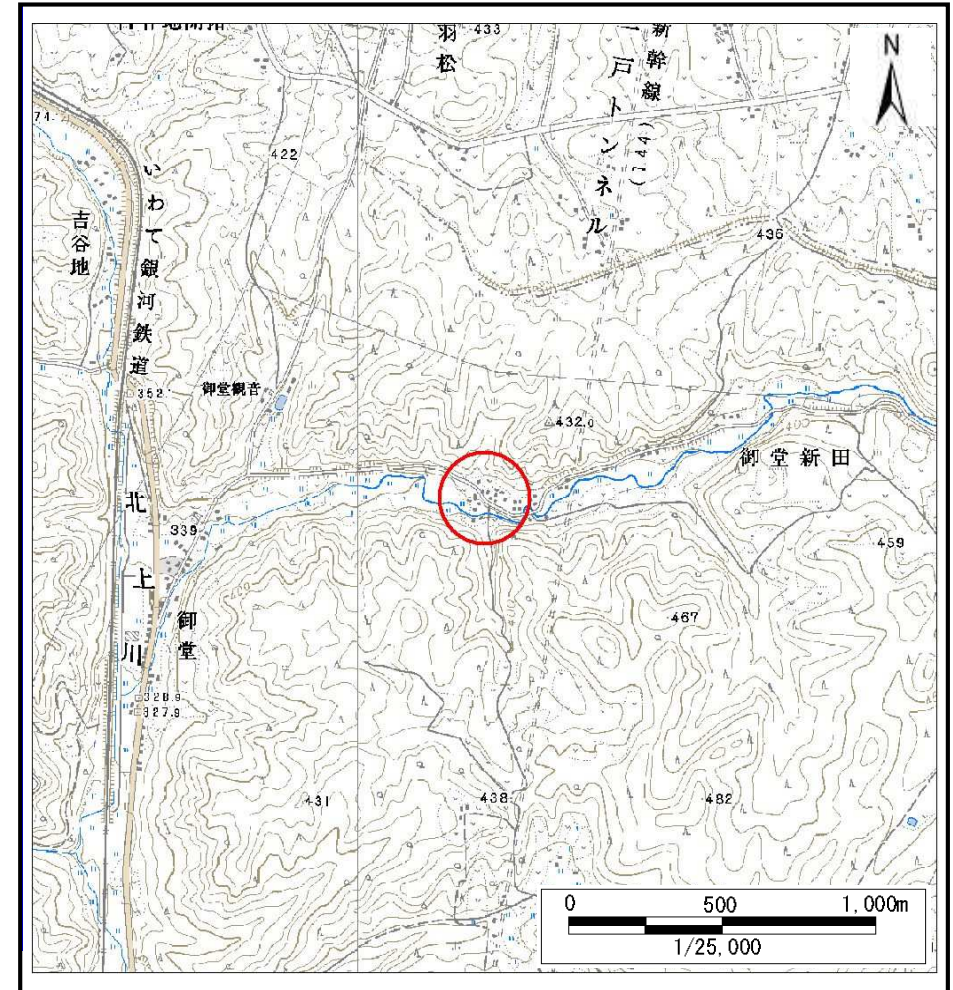
土砂災害防止に関する基礎調査(土石流)

表紙 位置,位置図

自然現象の種類	土石流
溪流番号	B038304
水系名	北上川
河川名	朽木川
溪流名	御堂新田沢1
所在	岩手郡岩手町沼宮内上新田
調査機関	盛岡広域振興局土木部岩手土木センター



位置図(S=1:200,000)



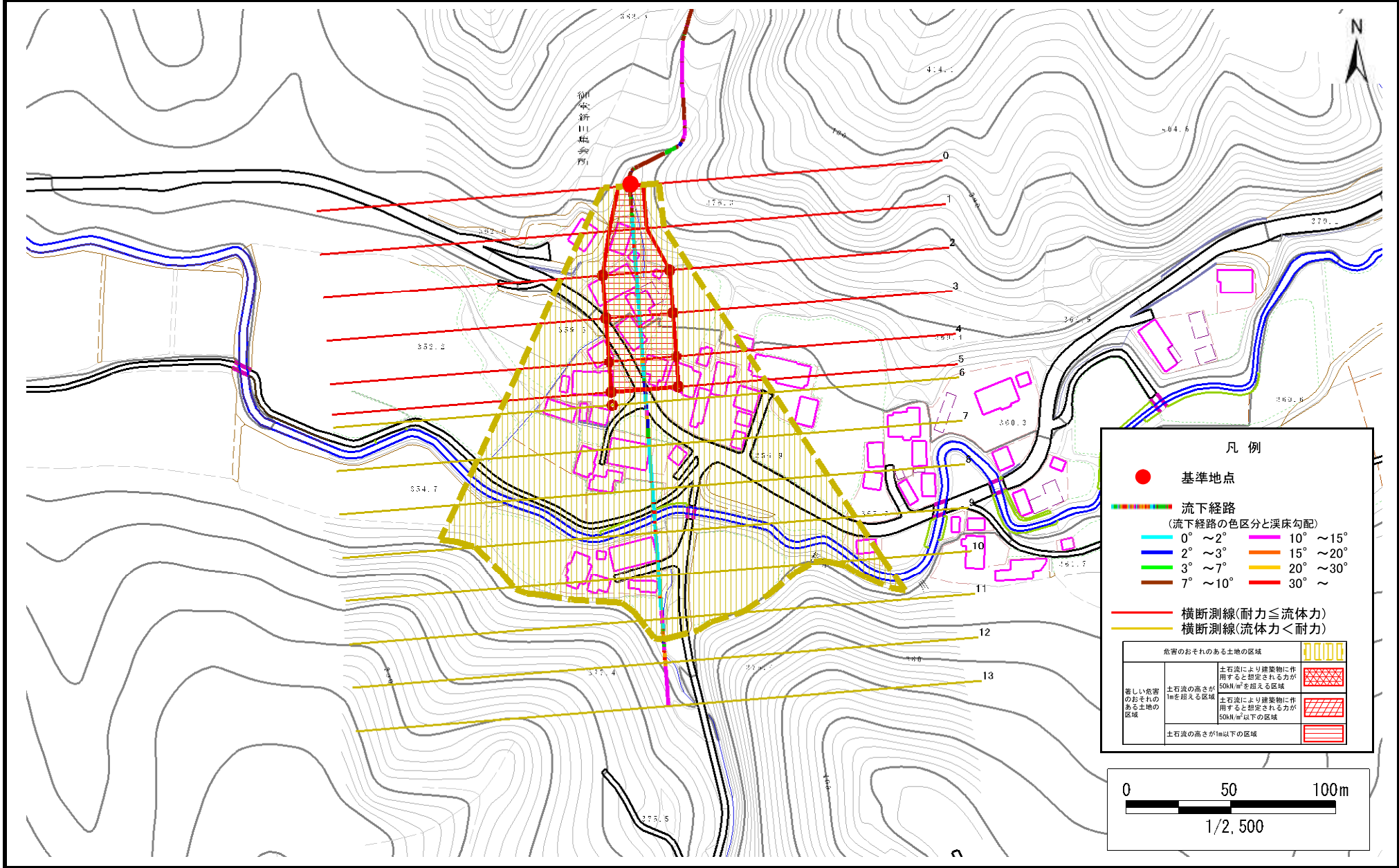
概況図(S=1:25,000)

土石流区域調査

様式3-1 危害のおそれのある土地、著しい危害のおそれのある土地の設定図

調査年度 平成23年度

溪流の位置 溪流番号 B038304 溪流名 御堂新田沢1 所在地 岩手郡岩手町沼宮内上新田



土石流区域調書

様式3-2 建築物に作用すると想定される衝撃に関する事項

調査年度 平成23年度

溪流の位置 溪流番号 B038304 溪流名 御堂新田沢1 所在地 岩手郡岩手町沼宮内上新田

横断測線番号	土石流の高さh(m)	土石流の流体力Fd(kN/m ²)	建築物の耐力P2(kN/m ²)	横断測線番号	土石流の高さh(m)	土石流の流体力Fd(kN/m ²)	建築物の耐力P2(kN/m ²)
No.0	1.25	32.69	6.46				
No.1	0.97	22.03	7.83				
No.2	0.68	13.20	10.52				
No.3	0.67	12.51	10.57				
No.4	0.67	11.40	10.63				
No.5	0.67	10.66	10.65				
No.6	0.67	10.29	10.66				
No.7	0.67	10.30	10.67				
No.8	0.67	8.92	10.64				
No.9	0.69	6.55	10.35				
No.10	0.71	5.58	10.09				
No.11	0.90	5.26	8.29				
No.12	0.99	3.33	7.67				
No.13	0.00	0.00	0.00				