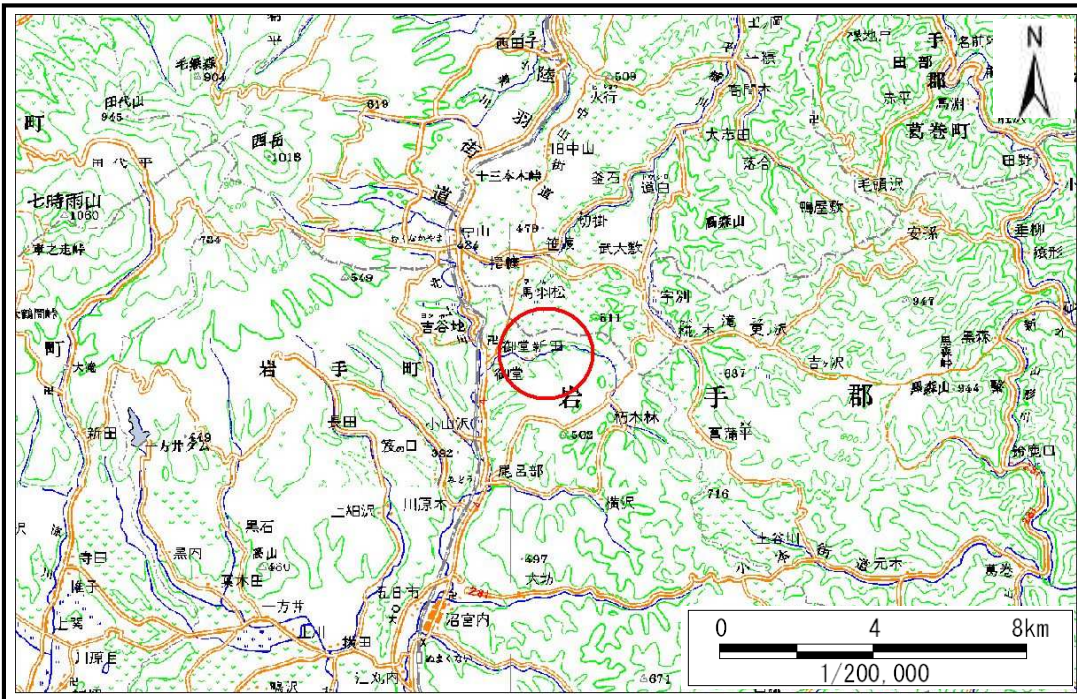


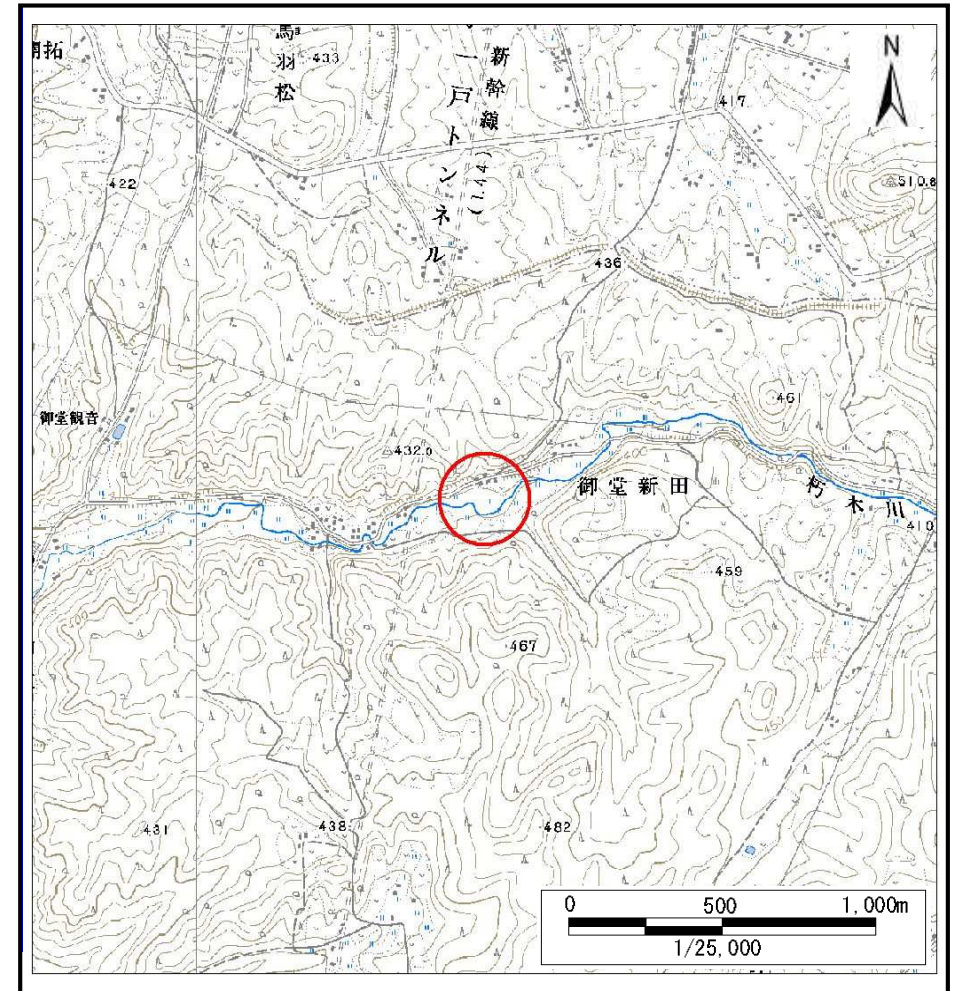
土砂災害防止に関する基礎調査(土石流)

表紙 位置,位置図

自然現象の種類	土石流
溪流番号	B038303
水系名	北上川
河川名	朽木川
溪流名	御堂新田沢3
所在	岩手郡岩手町沼宮内上新田
調査機関	盛岡広域振興局土木部岩手土木センター



位置図(S=1:200,000)



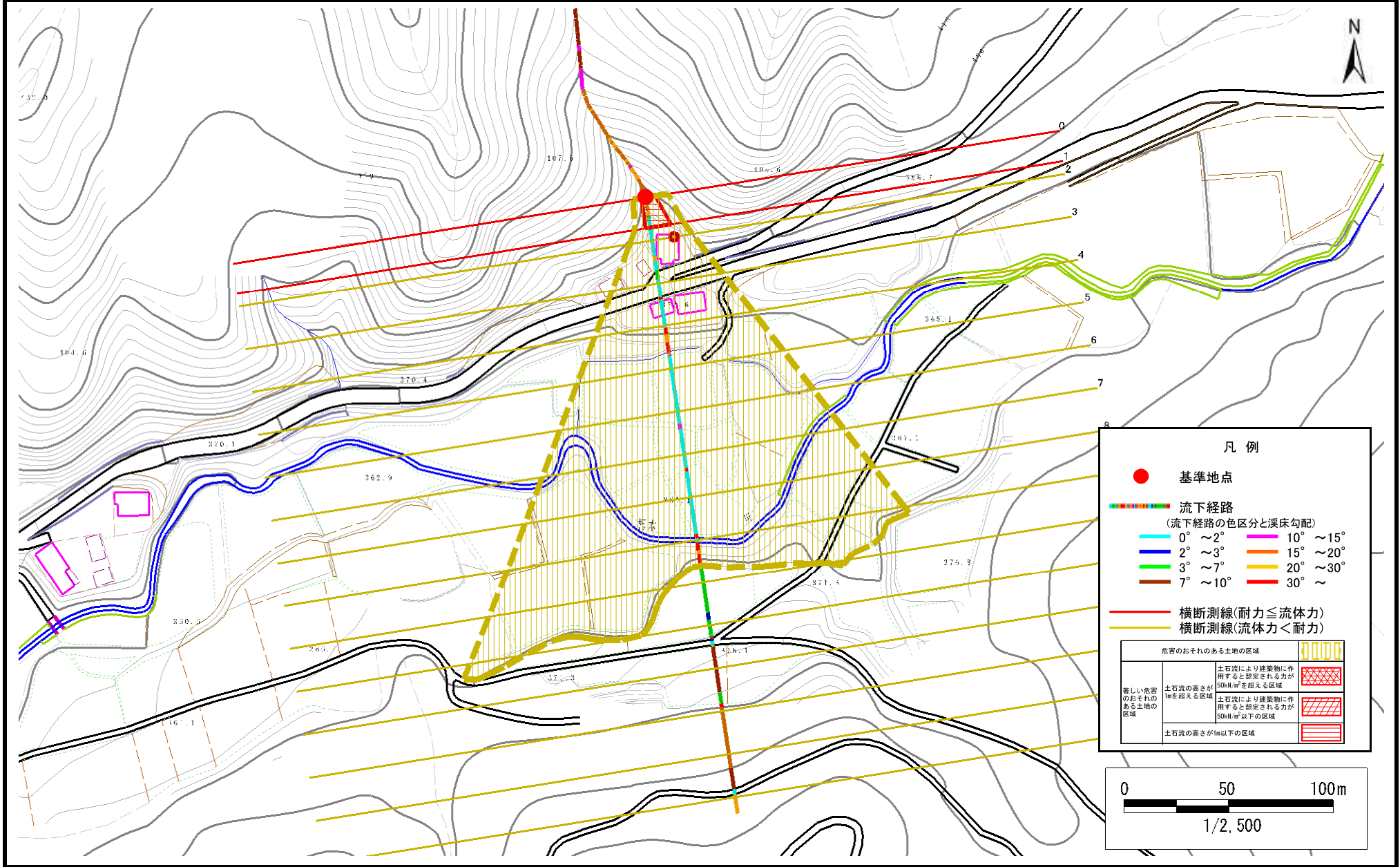
概況図(S=1:25,000)

土石流区域調査

様式3-1 危害のおそれのある土地、著しい危害のおそれのある土地の設定図

調査年度 平成23年度

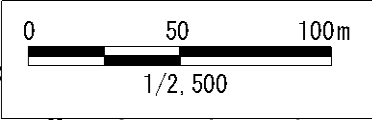
溪流の位置 溪流番号 B038303 溪流名 御堂新田沢3 所在地 岩手郡岩手町沼宮内上新田



凡例

- 基準地点
- 流下経路
(流下経路の色区分と溪床勾配)
 - 0° ~ 2°
 - 2° ~ 3°
 - 3° ~ 7°
 - 7° ~ 10°
 - 10° ~ 15°
 - 15° ~ 20°
 - 20° ~ 30°
 - 30° ~
- 横断測線(耐力 ≤ 流体力)
- 横断測線(流体力 < 耐力)

危害のおそれのある土地の区域		凡例
著しい危害のおそれのある土地の区域	土石流により建築物に作用すると想定される力が50kN/m ² を超える区域	[Red cross-hatch pattern]
	土石流により建築物に作用すると想定される力が50kN/m ² 以下の区域	[Yellow cross-hatch pattern]
	土石流の高さが1m以下の区域	[Red horizontal lines]



土石流区域調書

様式3-2 建築物に作用すると想定される衝撃に関する事項

						調査年度	平成23年度
溪流の位置		溪流番号	溪流名		所在地		
		B038303	御堂新田沢3		岩手郡岩手町沼宮内上新田		
横断測線番号	土石流の高さh(m)	土石流の流体力Fd(kN/m ²)	建築物の耐力P2(kN/m ²)	横断測線番号	土石流の高さh(m)	土石流の流体力Fd(kN/m ²)	建築物の耐力P2(kN/m ²)
No.0	0.99	28.97	7.70				
No.1	0.68	18.08	10.50				
No.2	0.49	11.70	13.94				
No.3	0.49	11.61	13.89				
No.4	0.49	11.14	13.97				
No.5	0.47	12.10	14.51				
No.6	0.48	11.76	14.32				
No.7	0.48	11.40	14.12				
No.8	0.47	9.33	14.46				
No.9	0.46	7.25	14.90				
No.10	0.49	3.16	13.99				
No.11	0.63	1.46	11.17				
No.12	0.00	0.00	0.00				
No.13	0.00	0.00	0.00				
No.14	0.00	0.00	0.00				
No.15	0.00	0.00	0.00				