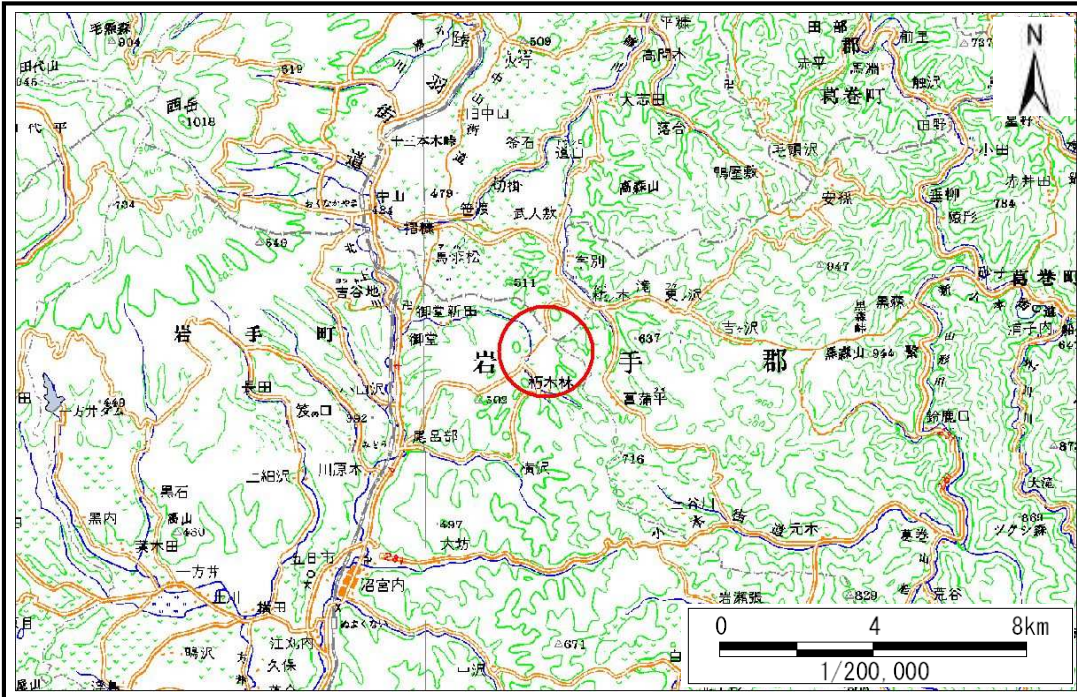


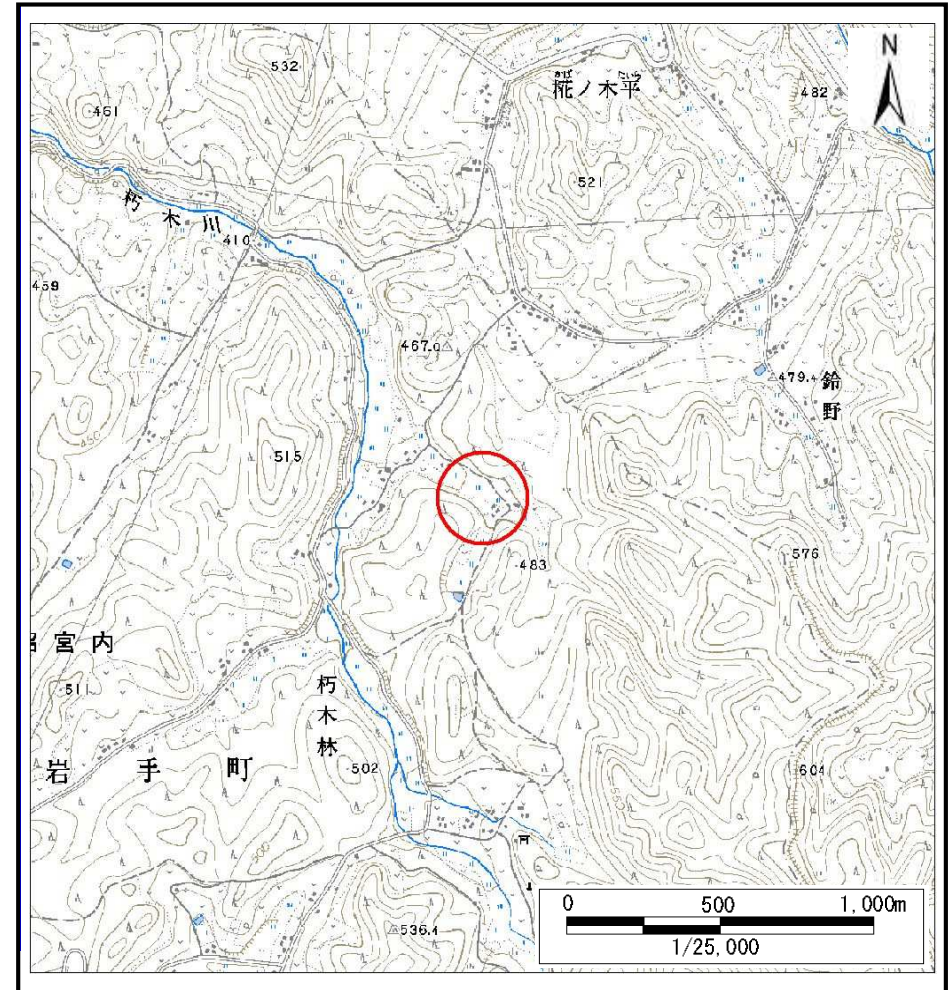
# 土砂災害防止に関する基礎調査(土石流)

表紙 位置,位置図

自然現象の種類	土石流
溪流番号	B038302-2
水系名	北上川
河川名	朽木川
溪流名	朽木林の沢-2
所在	岩手郡岩手町沼宮内朽木林
調査機関	盛岡広域振興局土木部岩手土木センター



位置図(S=1:200,000)



概況図(S=1:25,000)

# 土石流区域調査

様式3-1 危害のおそれのある土地、著しい危害のおそれのある土地の設定図 (A3)

調査年度

平成23年度

溪流の位置

溪流番号

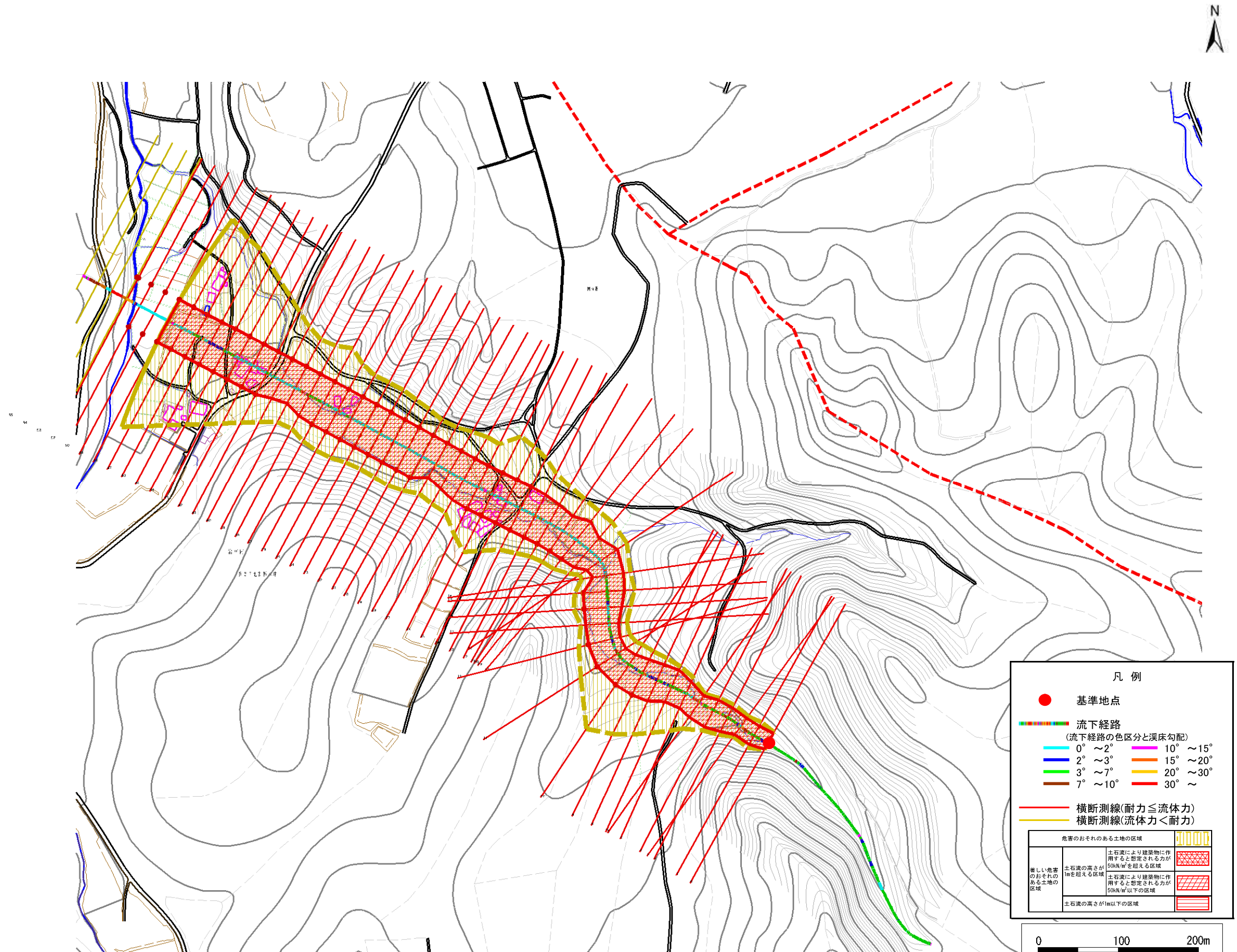
B038302-2

溪流名

朽木林の沢-2

所在地

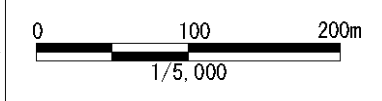
岩手郡岩手町沼宮内朽木林



凡例

- 基準地点
- 流下経路  
(流下経路の色区分と溪床勾配)
  - 0° ~ 2°
  - 2° ~ 3°
  - 3° ~ 7°
  - 7° ~ 10°
  - 10° ~ 15°
  - 15° ~ 20°
  - 20° ~ 30°
  - 30° ~
- 横断測線(耐力 ≤ 流体力)
- 横断測線(流体力 < 耐力)

危害のおそれのある土地の区域	
著しい危害のおそれのある土地の区域	土石流により建築物に作用すると想定される力が 50kN/m <sup>2</sup> を超える区域
危害のおそれのある土地の区域	土石流の高さが 1m を超える区域
	土石流により建築物に作用すると想定される力が 50kN/m <sup>2</sup> 以下の区域
土石流の高さが 1m 以下の区域	



# 土石流区域調査

様式3-1 危害のおそれのある土地、著しい危害のおそれのある土地の設定図 (A3)

調査年度

平成23年度

溪流の位置

溪流番号

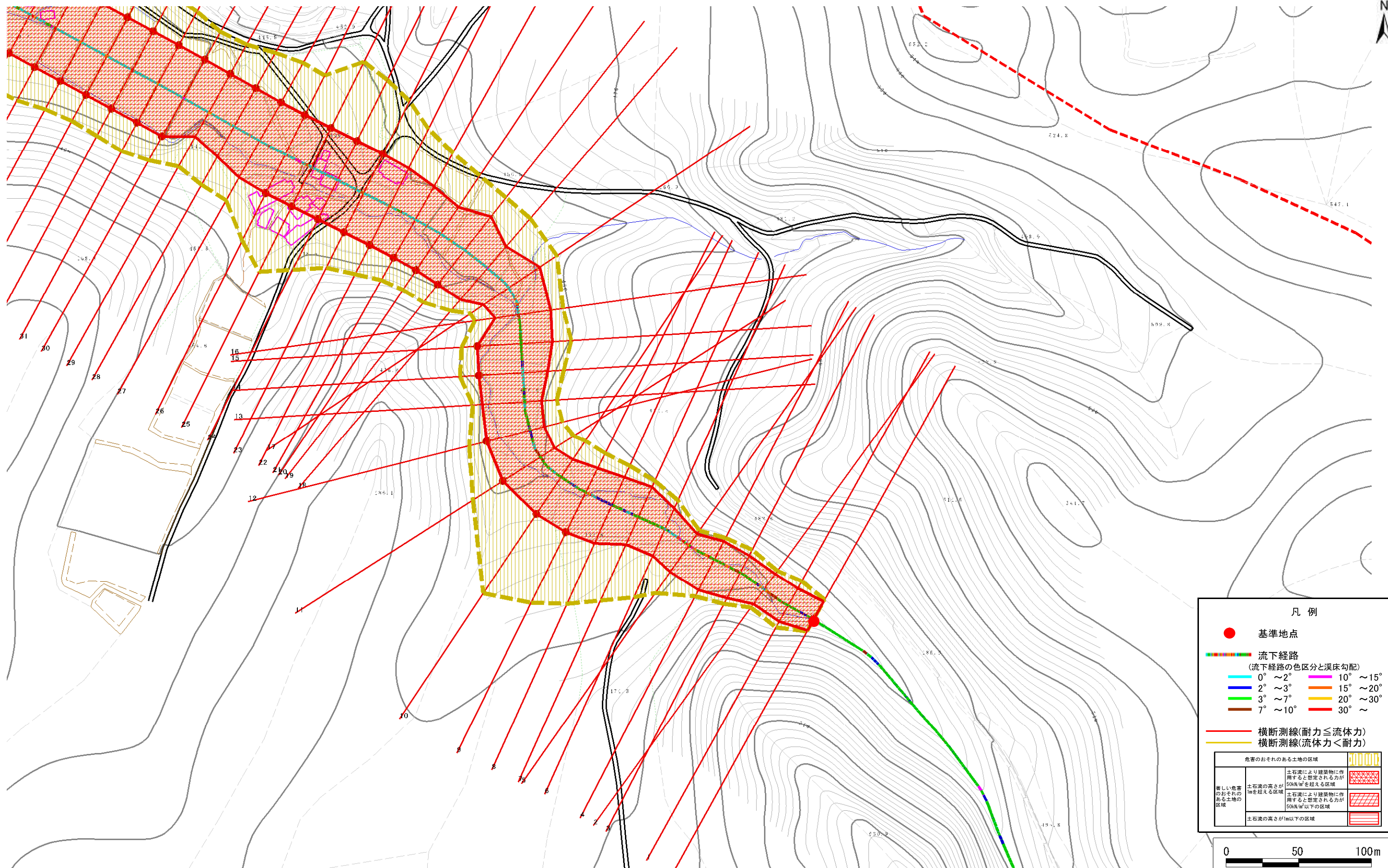
B038302-2

溪流名

朽木林の沢-2

所在地

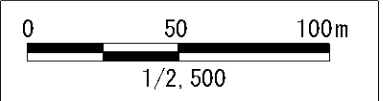
岩手郡岩手町沼宮内朽木林



**凡例**

- 基準地点
- 流下経路  
(流下経路の色区分と溪床勾配)
  - 0° ~ 2°
  - 2° ~ 3°
  - 3° ~ 7°
  - 7° ~ 10°
  - 10° ~ 15°
  - 15° ~ 20°
  - 20° ~ 30°
  - 30° ~
- 横断測線(耐力 ≤ 流体力)
- 横断測線(流体力 < 耐力)

危害のおそれのある土地の区域	
著しい危害のおそれのある土地の区域	土石流により建築物に作用すると想定される力が50kN/m <sup>2</sup> を超える区域
危害のおそれのある土地の区域	土石流により建築物に作用すると想定される力が50kN/m <sup>2</sup> 以下の区域
土石流の高さが1m以下の区域	



# 土石流区域調査

様式3-1 危害のおそれのある土地、著しい危害のおそれのある土地の設定図 (A3)

調査年度

平成23年度

溪流の位置

溪流番号

B038302-2

溪流名

朽木林の沢-2

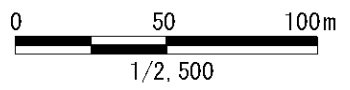
所在地

岩手郡岩手町沼宮内朽木林



## 凡例

- 基準地点
  - 流下経路  
(流下経路の色区分と溪床勾配)
    - 0° ~ 2°
    - 2° ~ 3°
    - 3° ~ 7°
    - 7° ~ 10°
    - 10° ~ 15°
    - 15° ~ 20°
    - 20° ~ 30°
    - 30° ~
  - 横断測線(耐力 ≤ 流体力)
  - 横断測線(流体力 < 耐力)
- | 危害のおそれのある土地の区域    |                                                  |
|-------------------|--------------------------------------------------|
| 著しい危害のおそれのある土地の区域 | 土石流の高さが1mを超える区域                                  |
|                   | 土石流により建築物に作用すると想定される力が50kN/m <sup>2</sup> を超える区域 |
|                   | 土石流により建築物に作用すると想定される力が50kN/m <sup>2</sup> 以下の区域  |
| 土石流の高さが1m以下の区域    |                                                  |



# 土石流区域調書

様式3-2 建築物に作用すると想定される衝撃に関する事項

						調査年度	平成23年度
溪流の位置	溪流番号	B038302-2	溪流名	朽木林の沢-2	所在地	岩手郡岩手町沼宮内朽木林	
横断測線番号	土石流の高さh(m)	土石流の流体力Fd(kN/m <sup>2</sup> )	建築物の耐力P2(kN/m <sup>2</sup> )	横断測線番号	土石流の高さh(m)	土石流の流体力Fd(kN/m <sup>2</sup> )	建築物の耐力P2(kN/m <sup>2</sup> )
No.0	2.27	30.29	4.66	No.27	1.34	9.87	6.15
No.1	2.09	26.24	4.80	No.28	1.35	9.72	6.12
No.2	2.08	28.00	4.81	No.29	1.32	10.17	6.22
No.3	1.82	21.69	5.13	No.30	1.34	9.94	6.17
No.4	1.65	20.15	5.41	No.31	1.36	9.65	6.11
No.5	1.84	22.44	5.09	No.32	1.38	9.37	6.05
No.6	1.74	19.42	5.24	No.33	1.35	9.76	6.13
No.7	1.56	16.60	5.59	No.34	1.35	9.72	6.12
No.8	1.44	14.41	5.86	No.35	1.38	9.42	6.06
No.9	1.29	11.48	6.32	No.36	1.43	8.37	5.91
No.10	1.30	11.01	6.28	No.37	1.43	8.26	5.89
No.11	1.28	11.52	6.38	No.38	1.38	8.93	6.04
No.12	1.32	10.47	6.22	No.39	1.42	8.42	5.93
No.13	1.66	15.01	5.39	No.40	1.43	8.30	5.90
No.14	1.36	9.93	6.11	No.41	1.43	8.29	5.90
No.15	1.34	10.15	6.16	No.42	1.47	7.66	5.79
No.16	1.69	15.57	5.32	No.43	1.48	7.56	5.78
No.17	1.51	13.43	5.69	No.44	1.45	7.84	5.85
No.18	1.49	12.86	5.74	No.45	1.45	7.82	5.84
No.19	1.32	10.49	6.23	No.46	1.40	8.38	5.98
No.20	1.33	10.29	6.19	No.47	1.41	8.27	5.95
No.21	1.36	9.89	6.11	No.48	1.49	7.31	5.74
No.22	1.36	9.87	6.10	No.49	1.49	7.31	5.74
No.23	1.38	9.36	6.04	No.50	1.49	7.37	5.75
No.24	1.38	9.41	6.05	No.51	1.68	5.35	5.34
No.25	1.35	9.71	6.12	No.52	1.82	4.42	5.12
No.26	1.32	10.21	6.22	No.53	0.00	0.00	0.00

## 土石流区域調査書

様式3-2 建築物に作用すると想定される衝撃に関する事項

調査年度	平成23年度
------	--------

溪流の位置	溪流番号	B038302-2	溪流名	朽木林の沢-2	所在地	岩手郡岩手町沼宮内朽木林
-------	------	-----------	-----	---------	-----	--------------

横断測線番号	土石流の高さh(m)	土石流の流体力Fd(kN/m <sup>2</sup> )	建築物の耐力P2(kN/m <sup>2</sup> )	横断測線番号	土石流の高さh(m)	土石流の流体力Fd(kN/m <sup>2</sup> )	建築物の耐力P2(kN/m <sup>2</sup> )
No.54	0.00	0.00	0.00				
No.55	0.00	0.00	0.00				