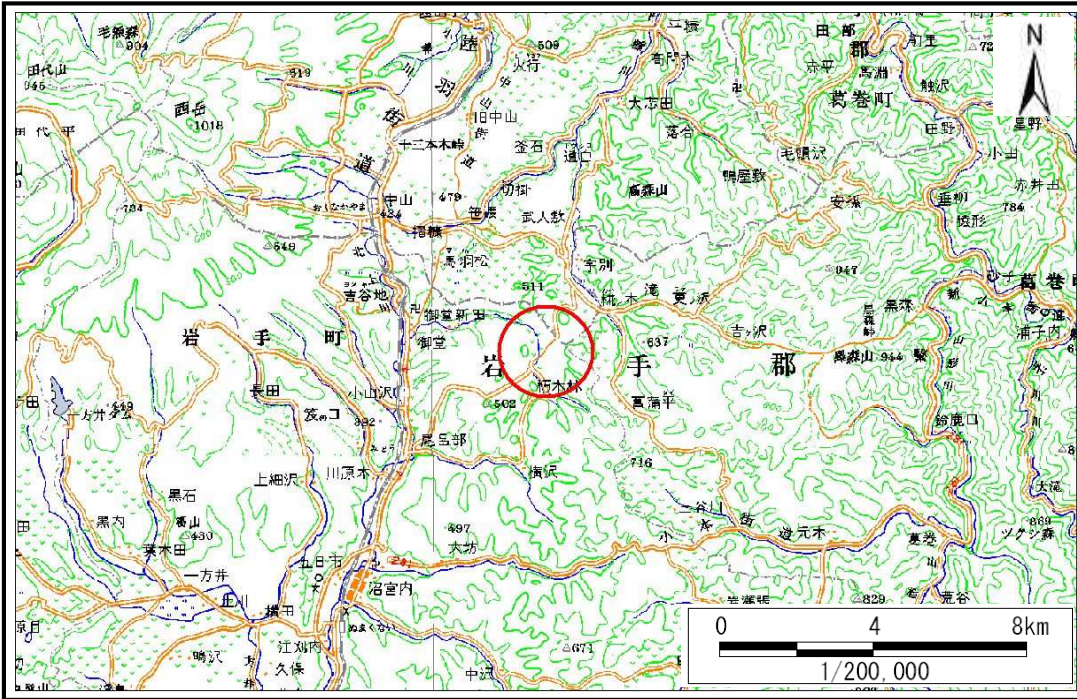


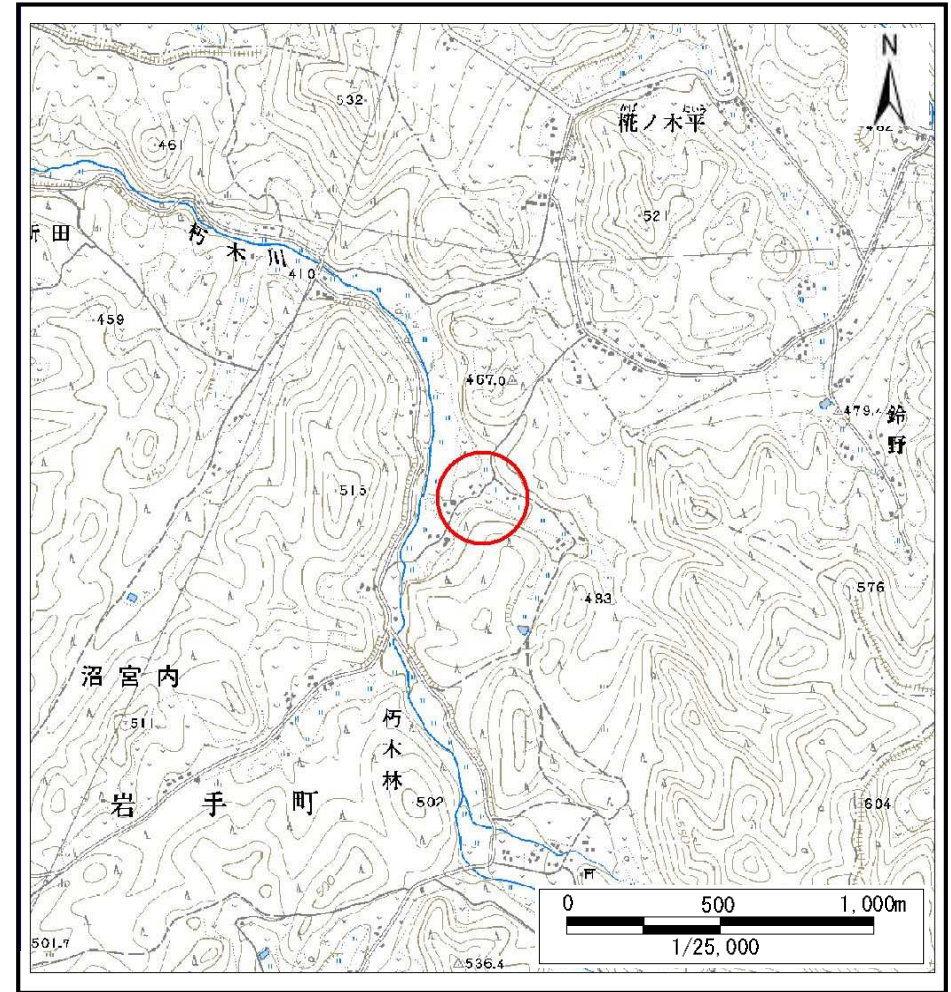
土砂災害防止に関する基礎調査(土石流)

表紙 位置,位置図

自然現象の種類	土石流
溪流番号	B038302-1
水系名	北上川
河川名	朽木川
溪流名	朽木林の沢-1
所在	岩手郡岩手町沼宮内朽木林
調査機関	盛岡広域振興局土木部岩手土木センター



位置図(S=1:200,000)



概況図(S=1:25,000)

土石流区域調査

様式3-1 危害のおそれのある土地、著しい危害のおそれのある土地の設定図 (A3)

調査年度

平成23年度

溪流の位置

溪流番号

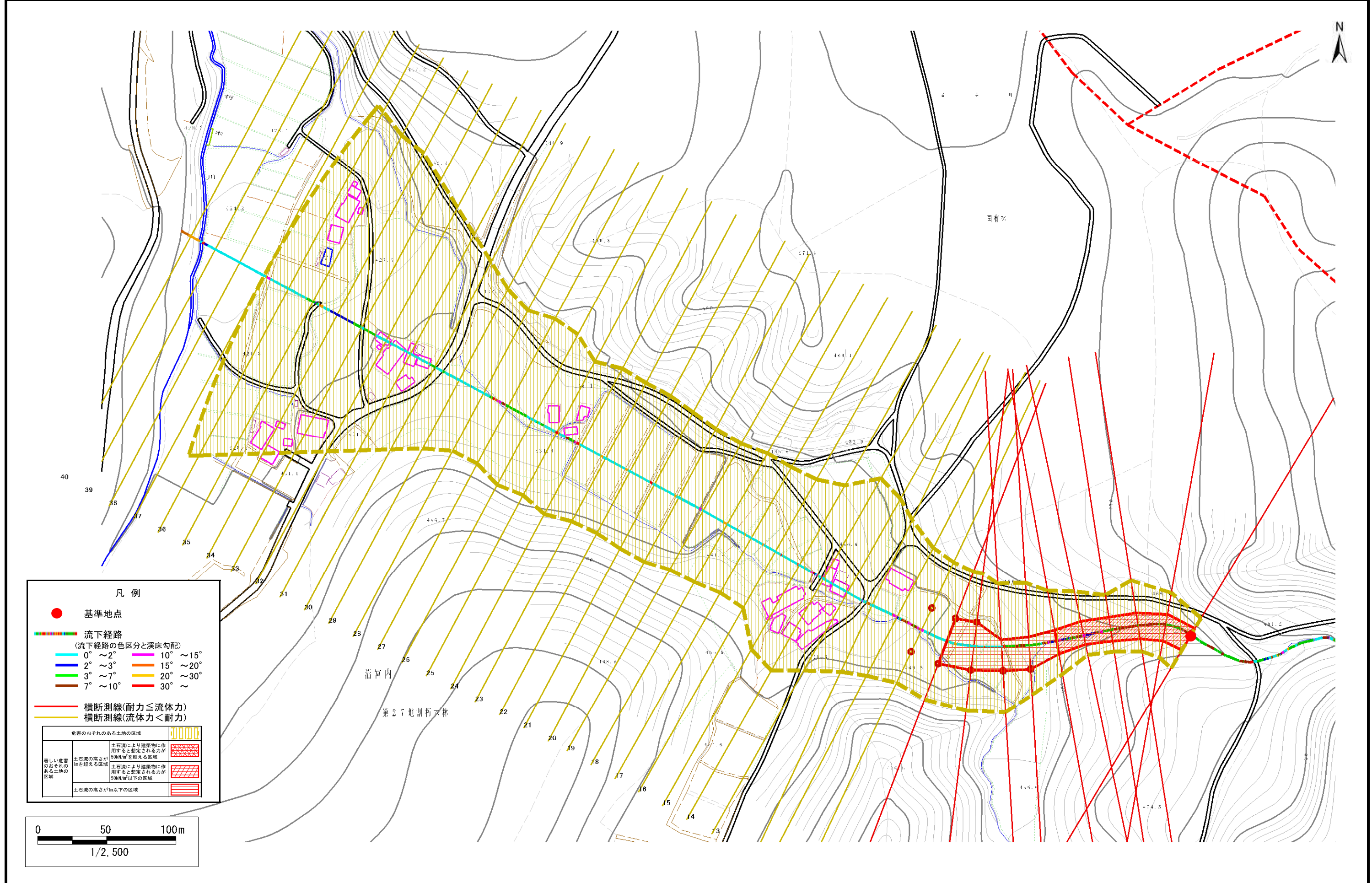
B038302-1

溪流名

朽木林の沢-1

所在地

岩手郡岩手町沼宮内朽木林



土石流区域調書

様式3-2 建築物に作用すると想定される衝撃に関する事項

調査年度	平成23年度
------	--------

溪流の位置	溪流番号	B038302-1	溪流名	朽木林の沢-1	所在地	岩手郡岩手町沼宮内朽木林
-------	------	-----------	-----	---------	-----	--------------

横断測線番号	土石流の高さh(m)	土石流の流体力Fd(kN/m ²)	建築物の耐力P2(kN/m ²)	横断測線番号	土石流の高さh(m)	土石流の流体力Fd(kN/m ²)	建築物の耐力P2(kN/m ²)
No.0	1.14	20.00	6.93	No.27	0.88	4.87	8.43
No.1	1.09	18.89	7.13	No.28	0.88	4.88	8.44
No.2	1.11	19.31	7.04	No.29	0.90	4.65	8.28
No.3	1.17	20.58	6.78	No.30	0.91	4.55	8.20
No.4	1.19	20.88	6.71	No.31	0.92	4.45	8.15
No.5	1.16	20.58	6.81	No.32	0.93	4.27	8.06
No.6	0.77	11.26	9.43	No.33	0.92	4.37	8.13
No.7	0.75	11.73	9.60	No.34	0.91	4.47	8.21
No.8	0.77	10.01	9.38	No.35	0.92	4.38	8.14
No.9	0.78	9.39	9.34	No.36	0.90	4.59	8.29
No.10	0.78	8.97	9.30	No.37	0.95	4.06	7.95
No.11	0.79	8.60	9.26	No.38	0.95	4.03	7.93
No.12	0.81	7.13	9.03	No.39	0.95	4.04	7.95
No.13	0.83	6.35	8.85	No.40	1.05	3.13	7.37
No.14	0.86	5.47	8.57				
No.15	0.83	5.96	8.88				
No.16	0.80	6.36	9.12				
No.17	0.87	5.36	8.53				
No.18	0.87	5.39	8.55				
No.19	0.86	5.44	8.59				
No.20	0.88	5.08	8.43				
No.21	0.90	4.73	8.28				
No.22	0.86	5.22	8.62				
No.23	0.86	5.20	8.60				
No.24	0.84	5.40	8.74				
No.25	0.87	5.10	8.54				
No.26	0.92	4.53	8.19				