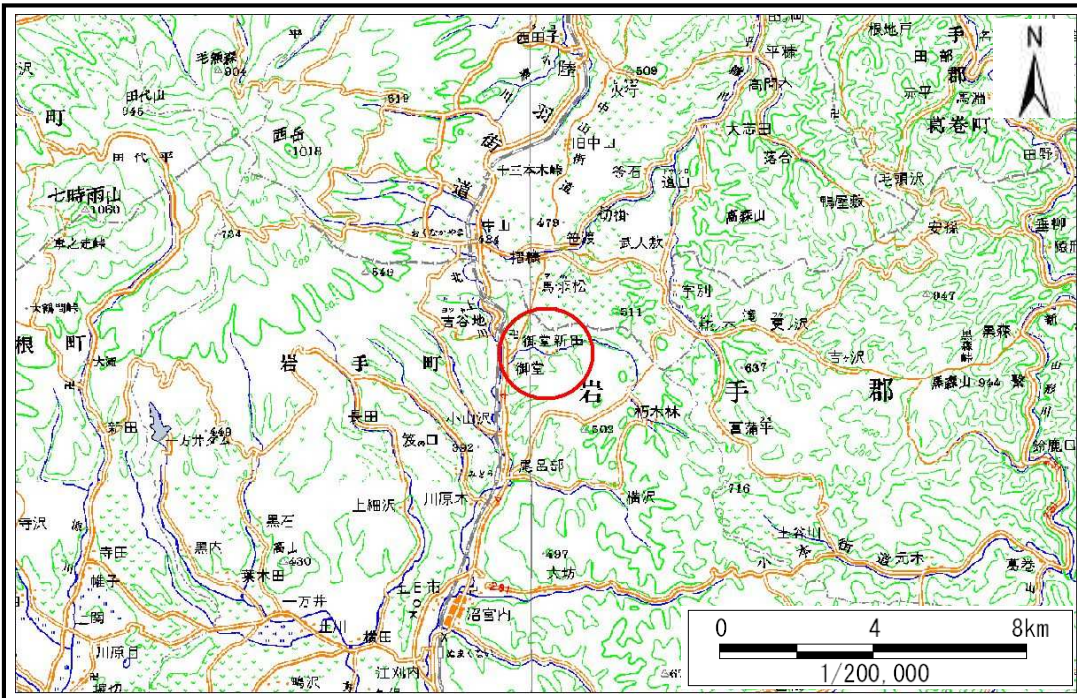


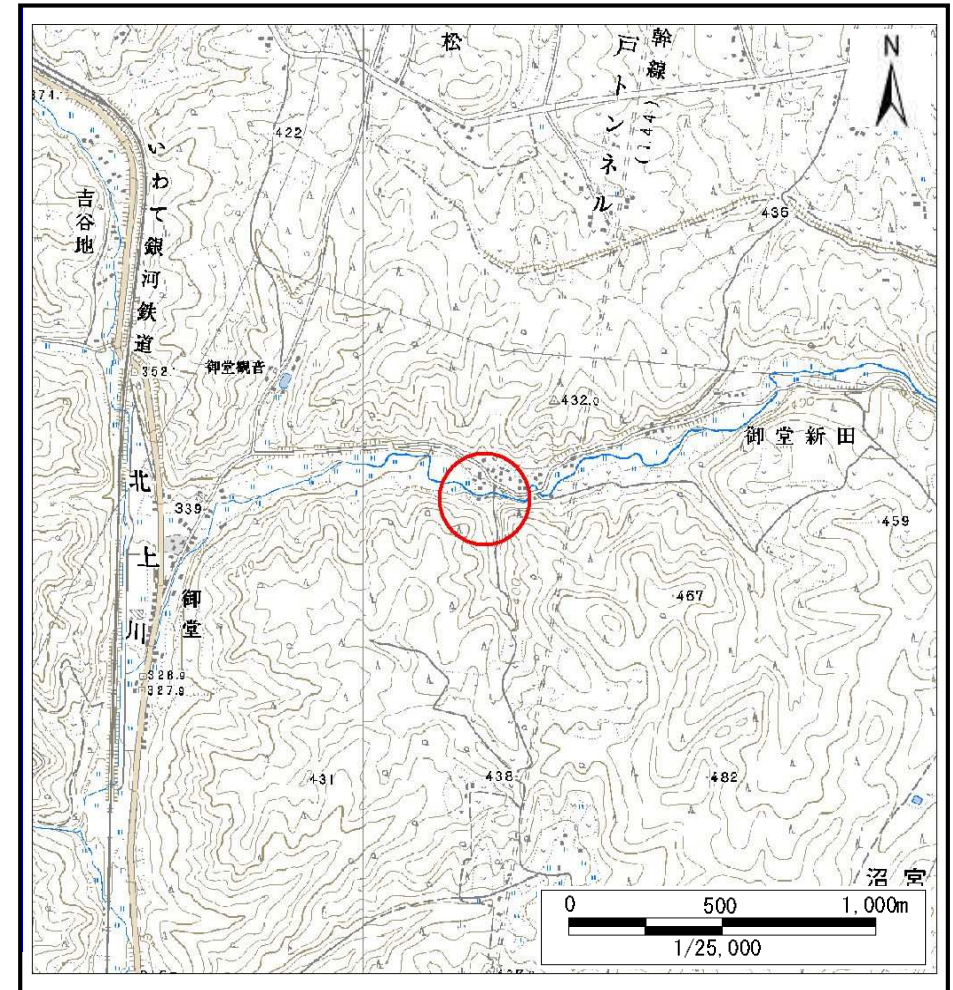
土砂災害防止に関する基礎調査(土石流)

表紙 位置,位置図

自然現象の種類	土石流
溪流番号	B038301
水系名	北上川
河川名	朽木川
溪流名	御堂新田沢2
所在	岩手郡岩手町沼宮内上新田
調査機関	盛岡広域振興局土木部岩手土木センター



位置図(S=1:200,000)



概況図(S=1:25,000)

土石流区域調査

様式3-1 危害のおそれのある土地、著しい危害のおそれのある土地の設定図

調査年度 平成23年度

溪流の位置 溪流番号 B038301 溪流名 御堂新田沢2 所在地 岩手郡岩手町沼宮内上新田

