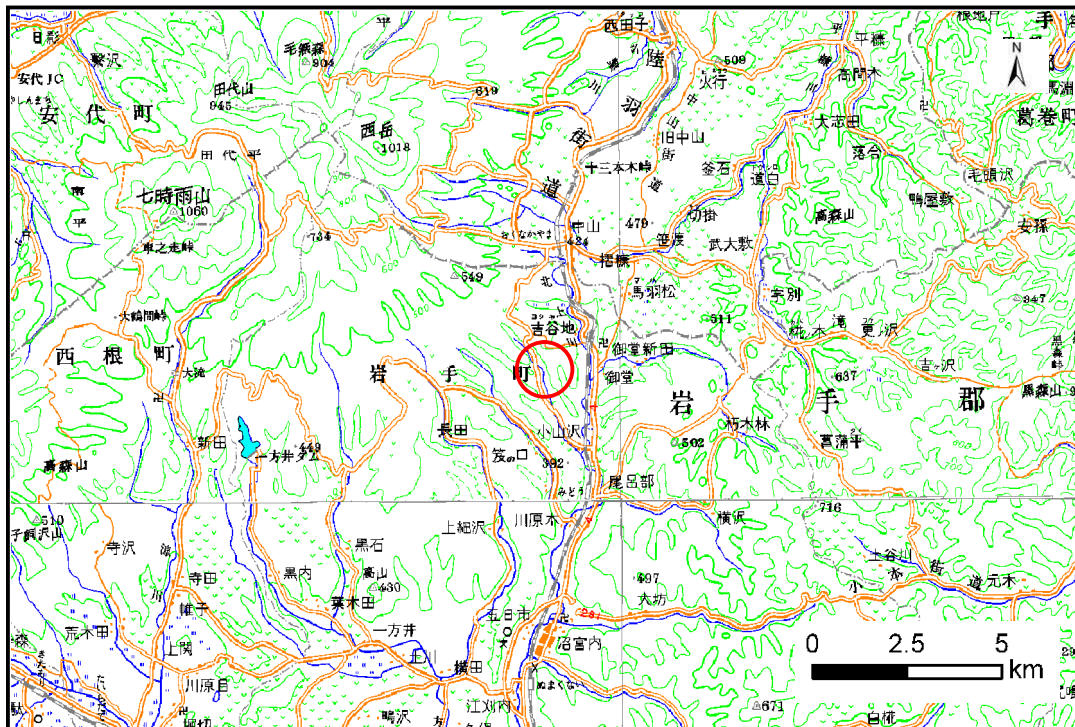


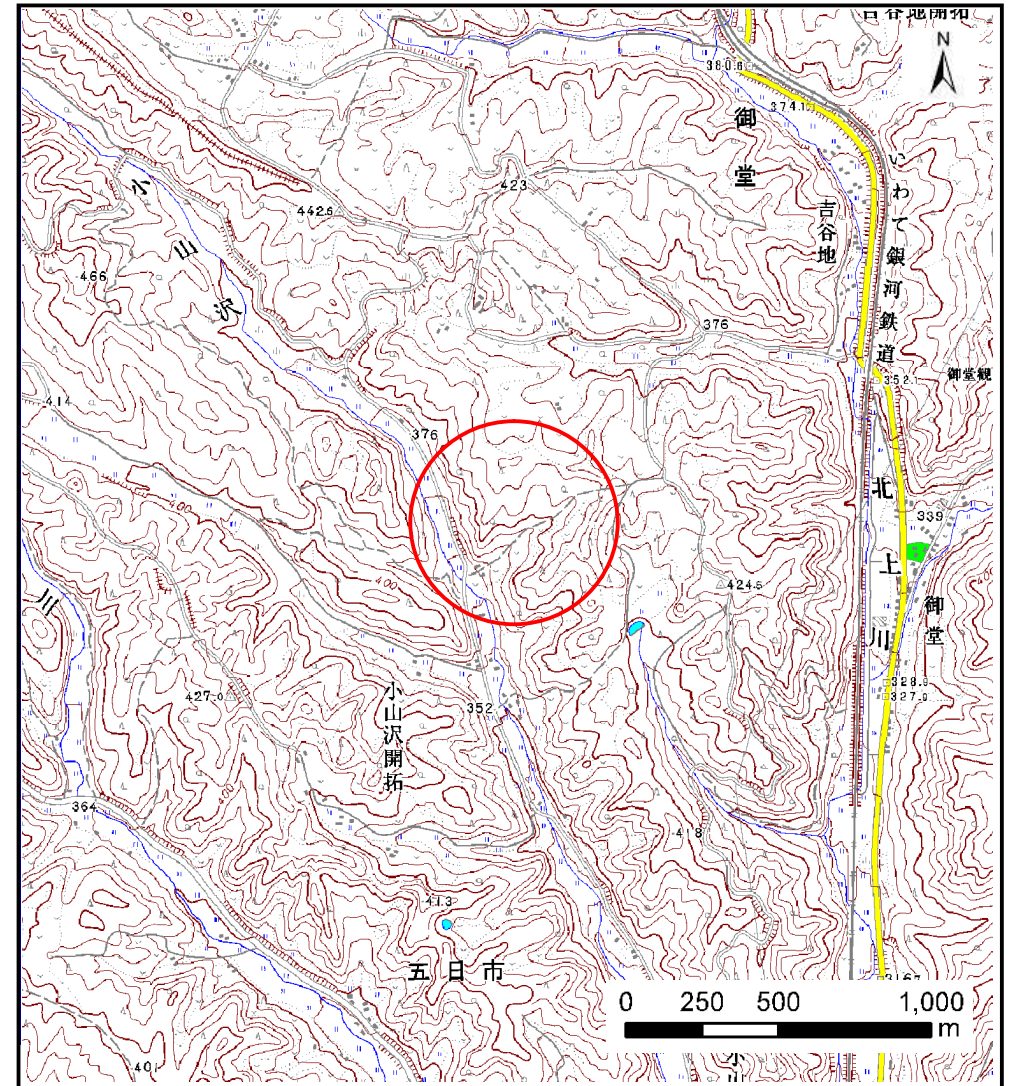
土砂災害防止に関する基礎調査(土石流)

表紙 位置,位置図

自然現象の種類	土石流
溪流番号	B037312
水系名	北上川
河川名	小山沢
溪流名	小山沢の沢2
所在地	岩手郡岩手町五日市第2地割
調査機関	盛岡広域振興局土木部



位置図(S=1:200,000)



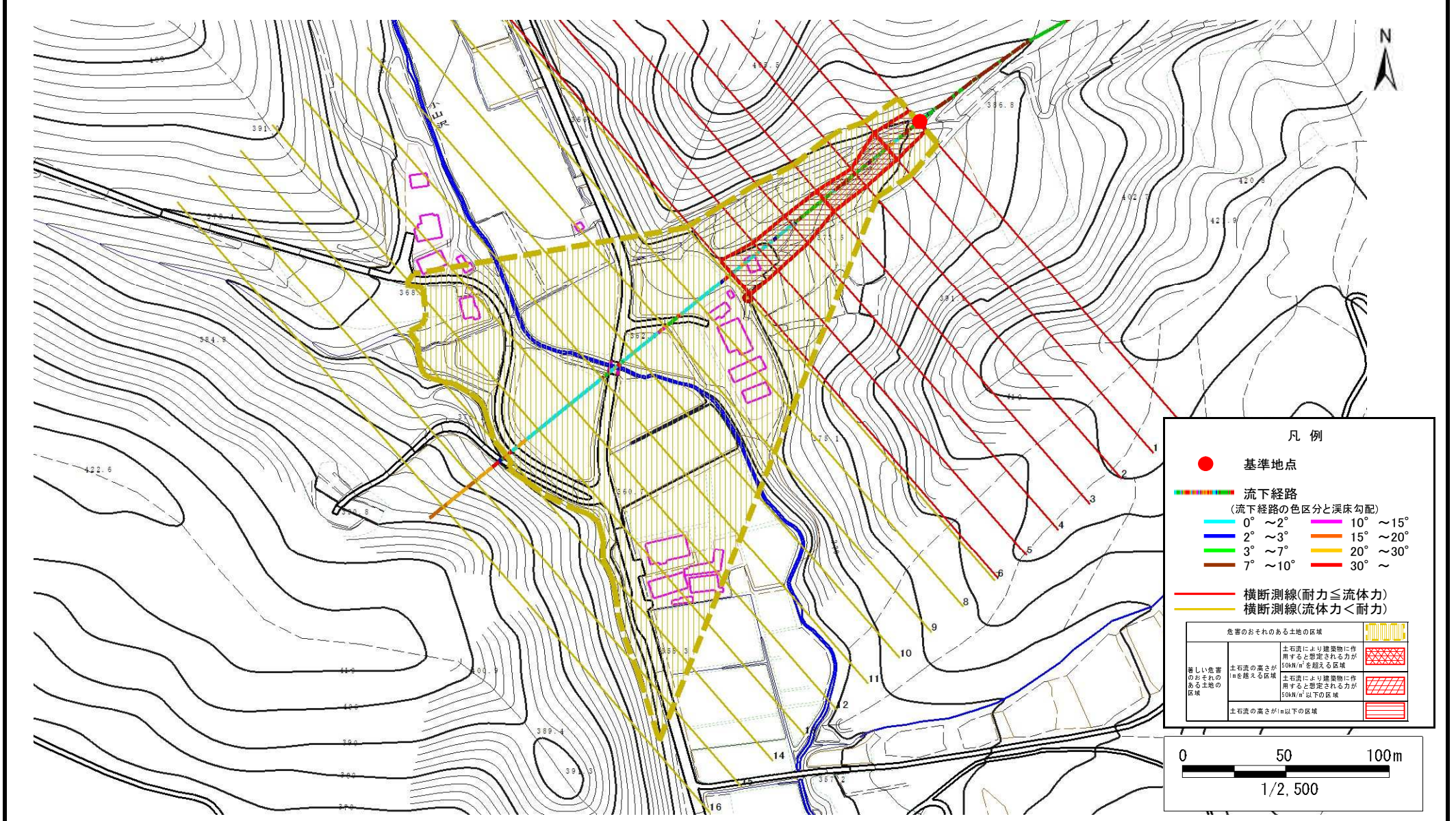
概況図(S=1:25,000)

土石流区域調査

様式3-1 危害のおそれのある土地、著しい危害のおそれのある土地の設定図

調査年度 平成24年度

溪流の位置	溪流番号	B037312	溪流名	小山沢の沢2	所在地	岩手郡岩手町五日市第2地割
-------	------	---------	-----	--------	-----	---------------



土石流区域調査

様式3-2 建築物に作用すると想定される衝撃に関する事項

調査年度	平成24年度
所在地	岩手郡岩手町五日市第2地割

溪流の位置	溪流番号	B037312	溪流名	小山沢の沢2	所在地	岩手郡岩手町五日市第2地割
-------	------	---------	-----	--------	-----	---------------

横断測線番号	土石流の高さh(m)	土石流の流体力Fd(kN/m ²)	建築物の耐力P2(kN/m ²)	横断測線番号	土石流の高さh(m)	土石流の流体力Fd(kN/m ²)	建築物の耐力P2(kN/m ²)
No.0	1.13	19.49	6.96				
No.1	0.92	15.68	8.13				
No.2	1.19	21.73	6.72				
No.3	1.09	19.44	7.17				
No.4	0.92	15.48	8.16				
No.5	0.90	14.72	8.30				
No.6	0.80	12.37	9.15				
No.7	0.68	10.07	10.43				
No.8	0.69	9.95	10.41				
No.9	0.69	9.87	10.41				
No.10	0.69	9.14	10.39				
No.11	0.69	8.02	10.30				
No.12	0.71	6.68	10.09				
No.13	0.72	6.04	9.93				
No.14	0.88	3.13	8.46				
No.15	0.00	0.00	0.00				
No.16	0.00	0.00	0.00				