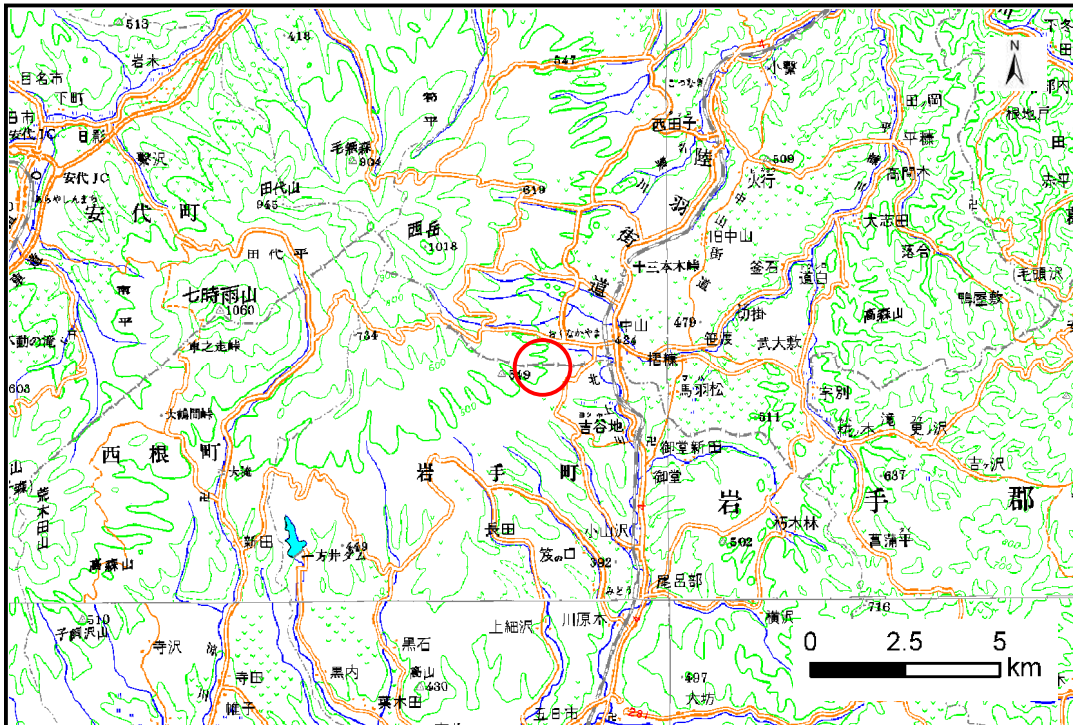


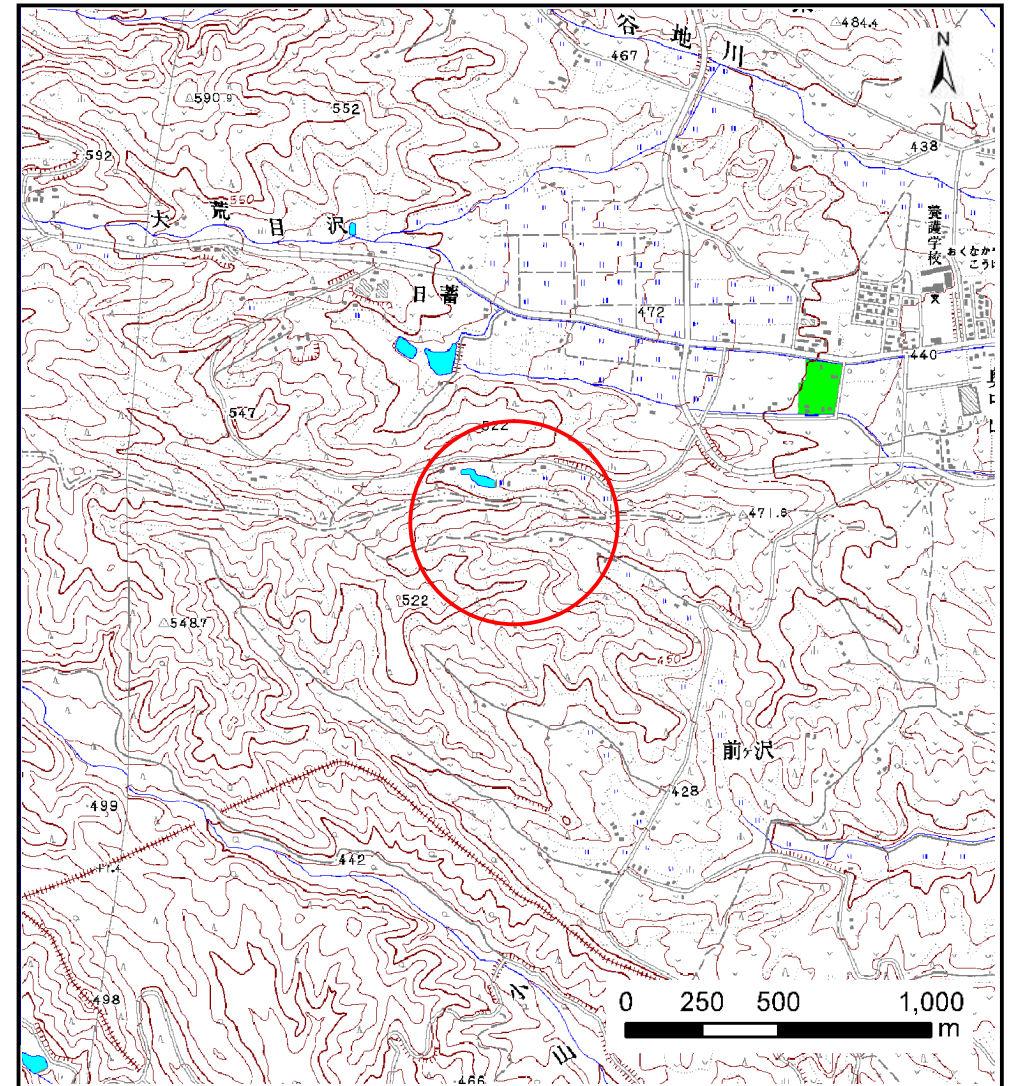
土砂災害防止に関する基礎調査(土石流)

表紙 位置,位置図

自然現象の種類	土石流
溪流番号	B037310
水系名	北上川
河川名	北上川
溪流名	上前ヶ沢の沢
所在地	岩手郡岩手町御堂第5地割
調査機関	盛岡広域振興局土木部



位置図(S=1:200,000)



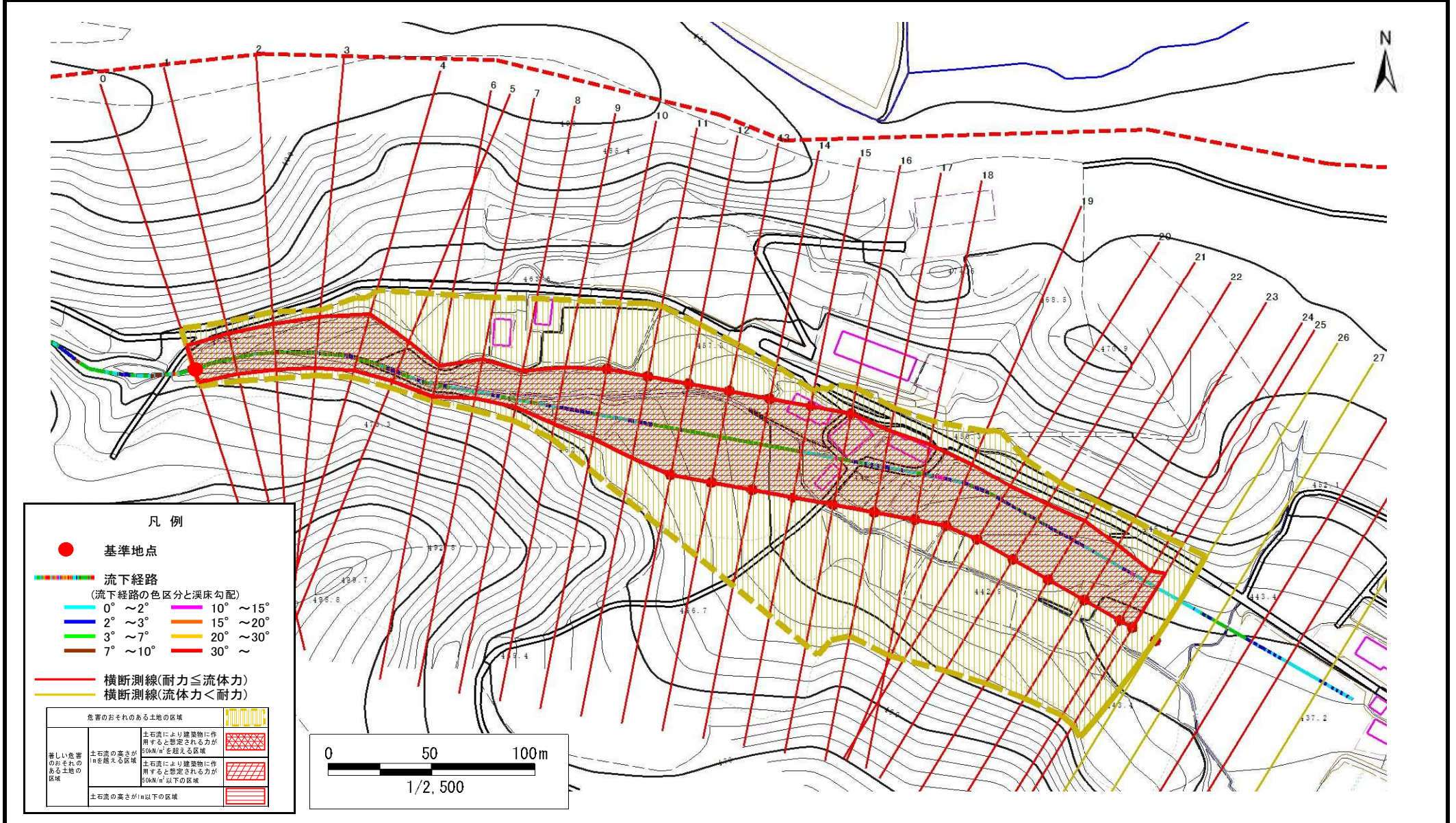
概況図(S=1:25,000)

土石流区域調査

様式3-1 危害のおそれのある土地、著しい危害のおそれのある土地の設定図

調査年度 平成24年度

溪流の位置	溪流番号	B037310	溪流名	上前ヶ沢の沢	所在地	岩手郡岩手町御堂第5地割
-------	------	---------	-----	--------	-----	--------------



土石流区域調書

様式3-2 建築物に作用すると想定される衝撃に関する事項

調査年度	平成24年度
------	--------

溪流の位置	溪流番号	B037310	溪流名	上前ヶ沢の沢	所在地	岩手郡岩手町御堂第5地割	
横断測線番号	土石流の高さh(m)	土石流の流体力Fd(kN/m ²)	建築物の耐力P2(kN/m ²)	横断測線番号	土石流の高さh(m)	土石流の流体力Fd(kN/m ²)	建築物の耐力P2(kN/m ²)
No.0	1.82	22.66	5.11	No.27	1.22	6.48	6.60
No.1	1.75	21.12	5.22	No.28	1.20	6.68	6.67
No.2	1.65	19.58	5.40	No.29	1.17	6.99	6.78
No.3	1.53	17.84	5.65	No.30	1.20	6.60	6.64
No.4	1.42	15.87	5.92				
No.5	1.73	19.85	5.25				
No.6	2.12	23.60	4.78				
No.7	1.88	17.59	5.03				
No.8	1.99	17.66	4.90				
No.9	1.52	12.62	5.68				
No.10	1.17	7.85	6.79				
No.11	1.20	7.20	6.66				
No.12	1.21	7.09	6.64				
No.13	1.20	7.11	6.65				
No.14	1.18	7.43	6.75				
No.15	1.14	7.91	6.91				
No.16	1.21	7.04	6.63				
No.17	1.16	7.63	6.83				
No.18	1.19	7.22	6.69				
No.19	1.18	7.34	6.73				
No.20	1.18	7.39	6.75				
No.21	1.15	7.72	6.86				
No.22	1.16	7.69	6.85				
No.23	1.19	7.28	6.71				
No.24	1.22	6.82	6.58				
No.25	1.24	6.51	6.51				
No.26	1.30	5.69	6.30				