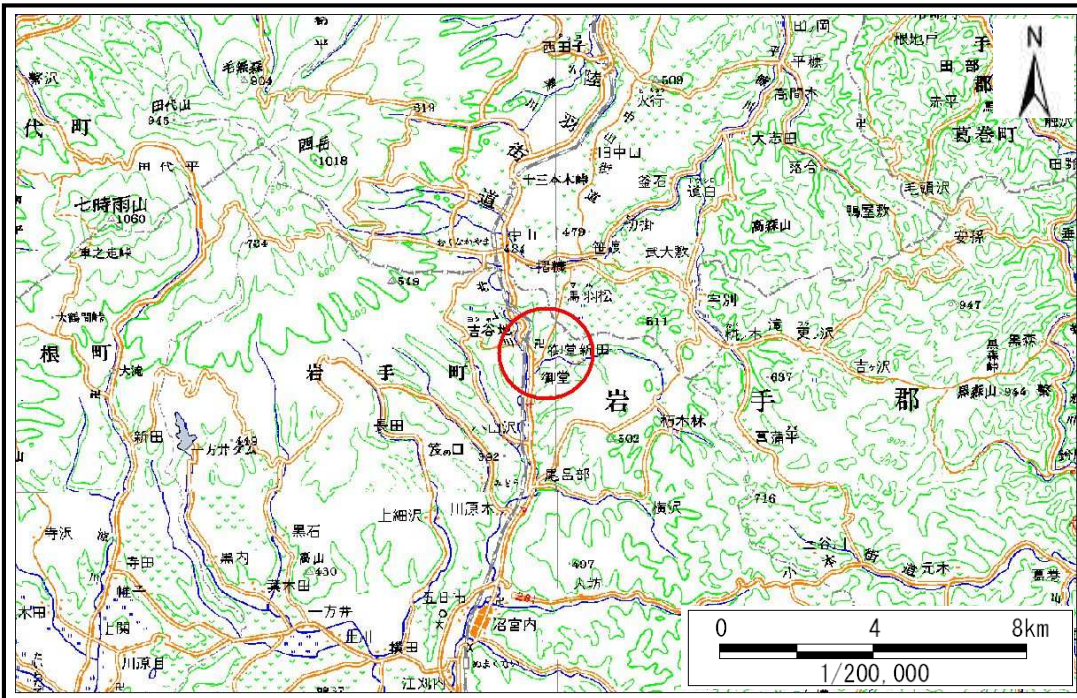


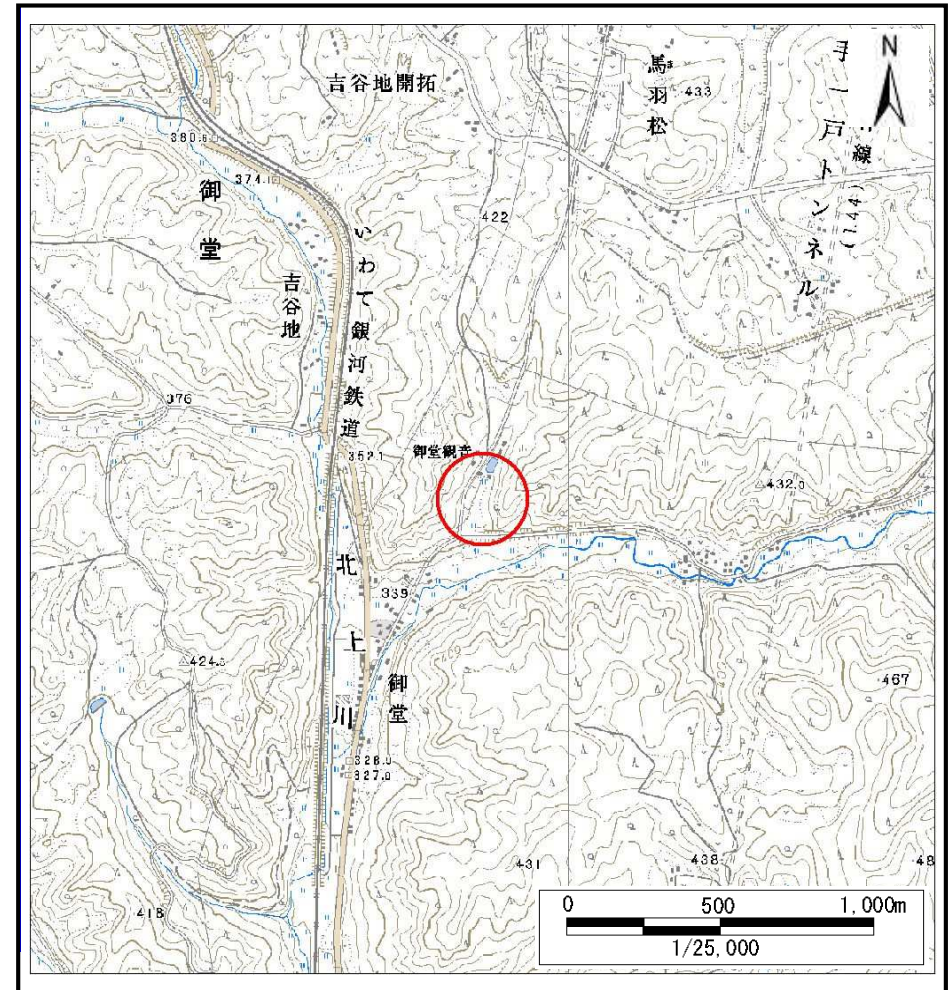
土砂災害防止に関する基礎調査(土石流)

表紙 位置,位置図

自然現象の種類	土石流
溪流番号	B037309-2
水系名	北上川
河川名	朽木川
溪流名	上屋敷の沢-2
所在	岩手郡岩手町御堂上御堂
調査機関	盛岡広域振興局土木部岩手土木センター



位置図(S=1:200,000)



概況図(S=1:25,000)

土石流区域調書

様式3-1 危害のおそれのある土地、著しい危害のおそれのある土地の設定図 (A3)

調査年度

平成23年度

溪流の位置

溪流番号

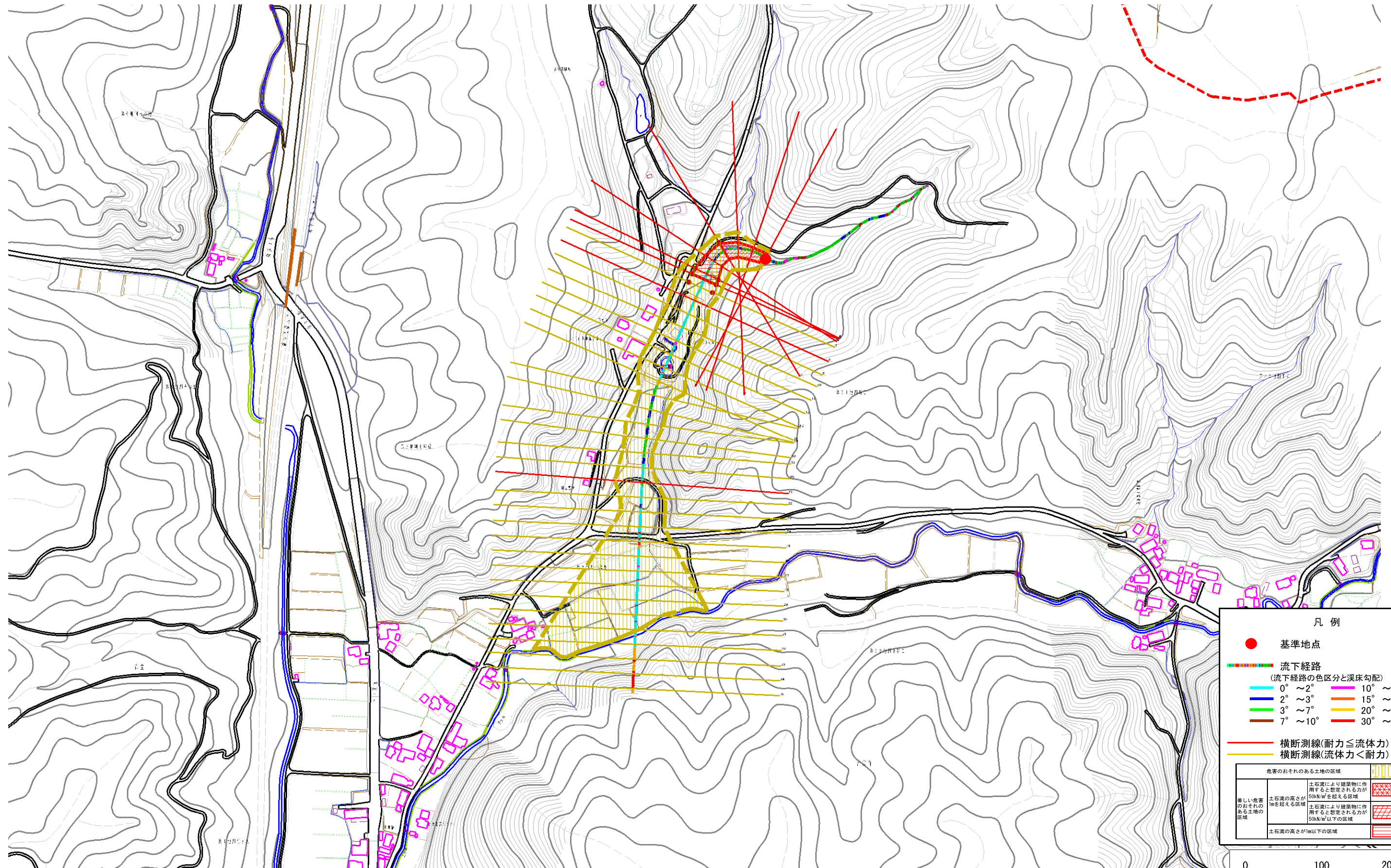
B037309-2

溪流名

上屋敷の沢-2

所在地

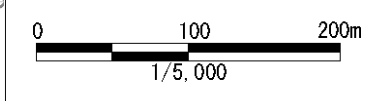
岩手郡岩手町御堂上御堂



凡例

- 基準地点
- 流下経路 (流下経路の色区分と溪床勾配)
 - 0° ~ 2°
 - 2° ~ 3°
 - 3° ~ 7°
 - 7° ~ 10°
 - 10° ~ 15°
 - 15° ~ 20°
 - 20° ~ 30°
 - 30° ~
- 横断測線(耐力 ≤ 流体力)
- 横断測線(流体力 < 耐力)

危害のおそれのある土地の区域	
著しい危害のおそれのある土地の区域	土石流により建築物に作用すると想定される力が50kN/m ² を超える区域
危害のおそれのある土地の区域	土石流により建築物に作用すると想定される力が50kN/m ² 以下の区域
	土石流の高さが1m以下の区域



土石流区域調書

様式3-1 危害のおそれのある土地、著しい危害のおそれのある土地の設定図 (A3)

調査年度

平成23年度

溪流の位置

溪流番号

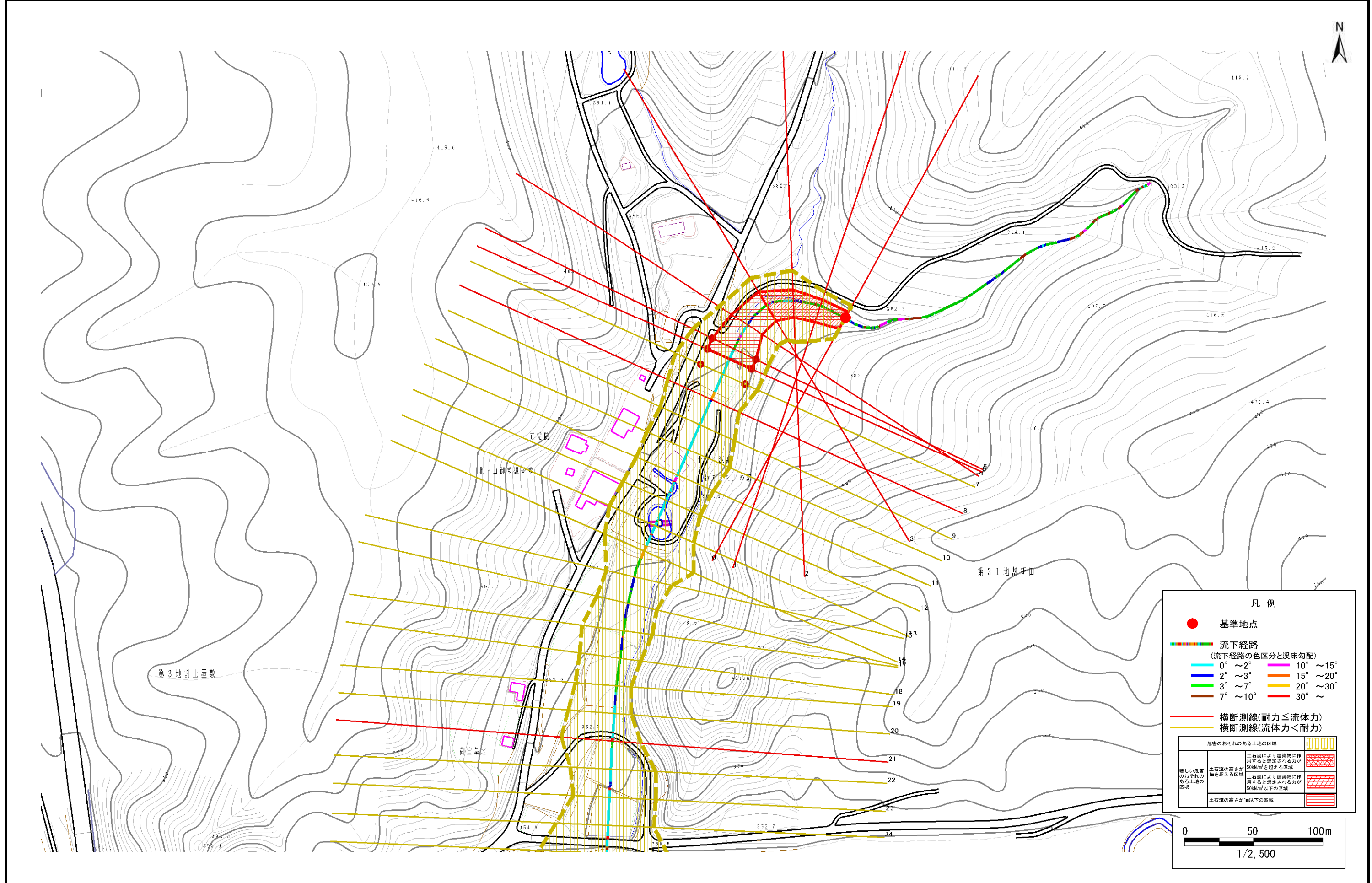
B037309-2

溪流名

上屋敷の沢-2

所在地

岩手郡岩手町御堂上御堂



土石流区域調書

様式3-1 危害のおそれのある土地、著しい危害のおそれのある土地の設定図 (A3)

調査年度

平成23年度

溪流の位置

溪流番号

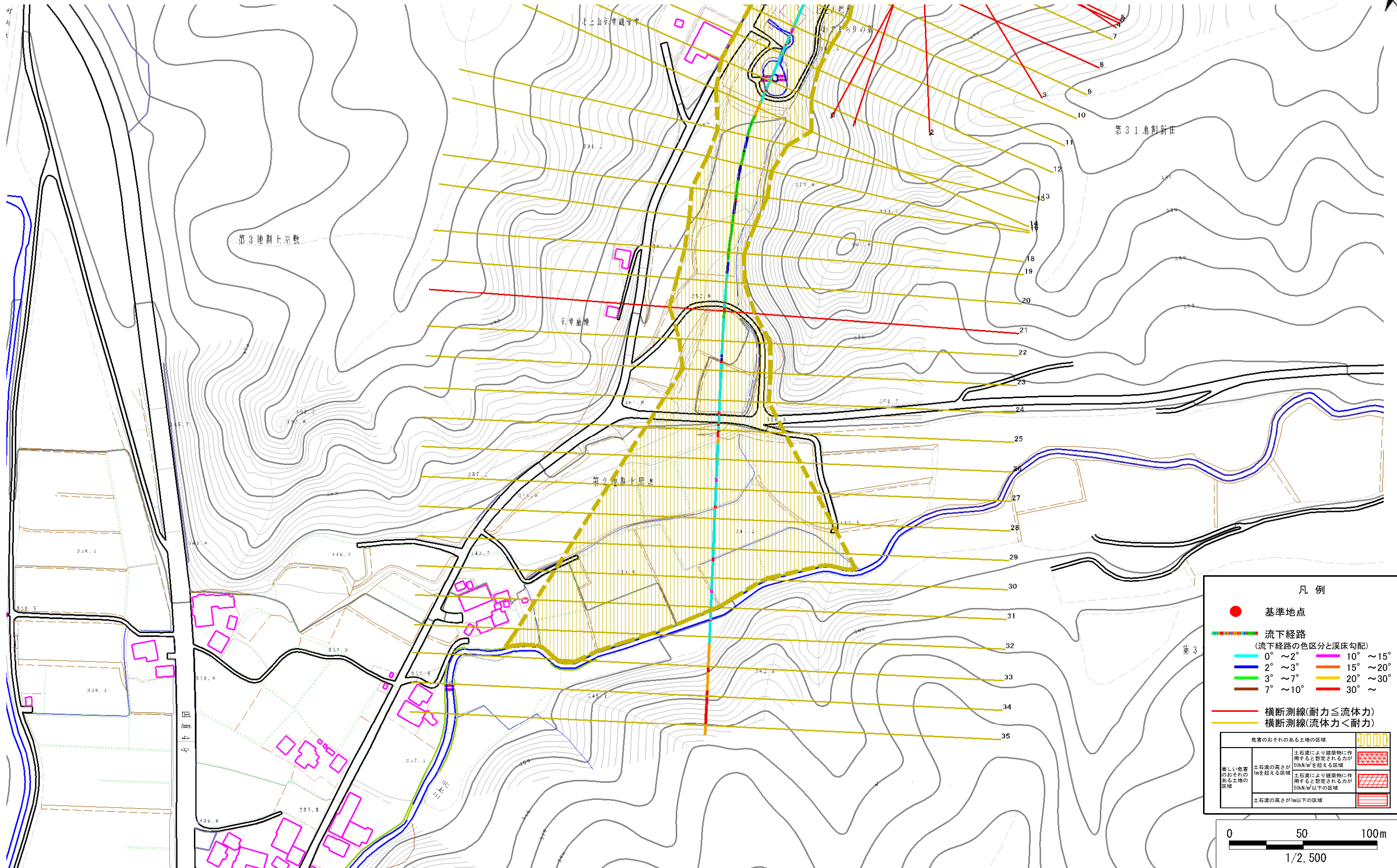
B037309-2

溪流名

上屋敷の沢-2

所在地

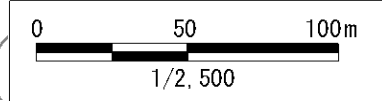
岩手郡岩手町御堂上御堂



凡例

- 基準地点
- 流下経路 (流下経路の色区分と溪床勾配)
 - 0° ~ 2°
 - 2° ~ 3°
 - 3° ~ 7°
 - 7° ~ 10°
 - 10° ~ 15°
 - 15° ~ 20°
 - 20° ~ 30°
 - 30° ~
- 横断測線(耐力 ≤ 流体力)
- 横断測線(流体力 < 耐力)

危害のおそれのある土地の区域	
著しい危害のおそれのある土地の区域	土石流により建築物に作用すると想定される力が 50kN/m ² を超える区域
危害のおそれのある土地の区域	土石流により建築物に作用すると想定される力が 50kN/m ² 以下の区域
土石流の高さが1m以下の区域	



土石流区域調書

様式3-2 建築物に作用すると想定される衝撃に関する事項

調査年度	平成23年度
------	--------

溪流の位置	溪流番号	B037309-2	溪流名	上屋敷の沢-2	所在地	岩手郡岩手町御堂上御堂
-------	------	-----------	-----	---------	-----	-------------

横断測線番号	土石流の高さh(m)	土石流の流体力Fd(kN/m ²)	建築物の耐力P2(kN/m ²)	横断測線番号	土石流の高さh(m)	土石流の流体力Fd(kN/m ²)	建築物の耐力P2(kN/m ²)
No.0	1.44	21.68	5.88	No.27	0.88	6.91	8.43
No.1	1.29	17.49	6.33	No.28	0.89	6.87	8.41
No.2	1.16	15.51	6.82	No.29	0.91	6.45	8.20
No.3	1.04	13.00	7.41	No.30	0.91	6.58	8.26
No.4	0.99	11.84	7.67	No.31	0.93	6.22	8.08
No.5	0.85	8.96	8.70	No.32	0.94	6.10	8.02
No.6	0.85	8.69	8.66	No.33	2.22	0.90	4.70
No.7	0.86	8.11	8.58	No.34	0.00	0.00	0.00
No.8	1.00	10.54	7.62	No.35	0.00	0.00	0.00
No.9	0.90	7.42	8.32				
No.10	0.93	6.45	8.09				
No.11	0.96	5.68	7.87				
No.12	0.96	5.76	7.91				
No.13	1.00	5.10	7.67				
No.14	0.99	5.18	7.71				
No.15	0.91	6.14	8.25				
No.16	0.89	6.40	8.39				
No.17	0.87	6.60	8.50				
No.18	0.89	6.41	8.39				
No.19	0.86	6.81	8.60				
No.20	0.85	7.03	8.72				
No.21	0.98	9.54	7.74				
No.22	0.86	7.33	8.63				
No.23	0.82	8.10	8.99				
No.24	0.84	7.64	8.78				
No.25	0.95	5.95	7.94				
No.26	0.87	7.08	8.51				