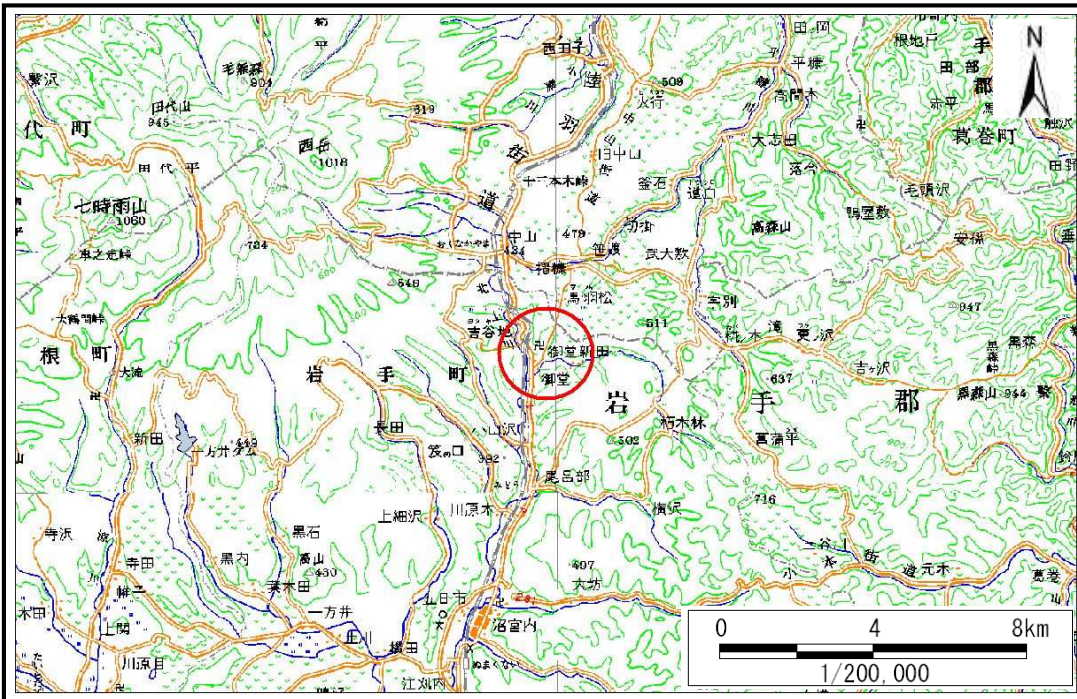


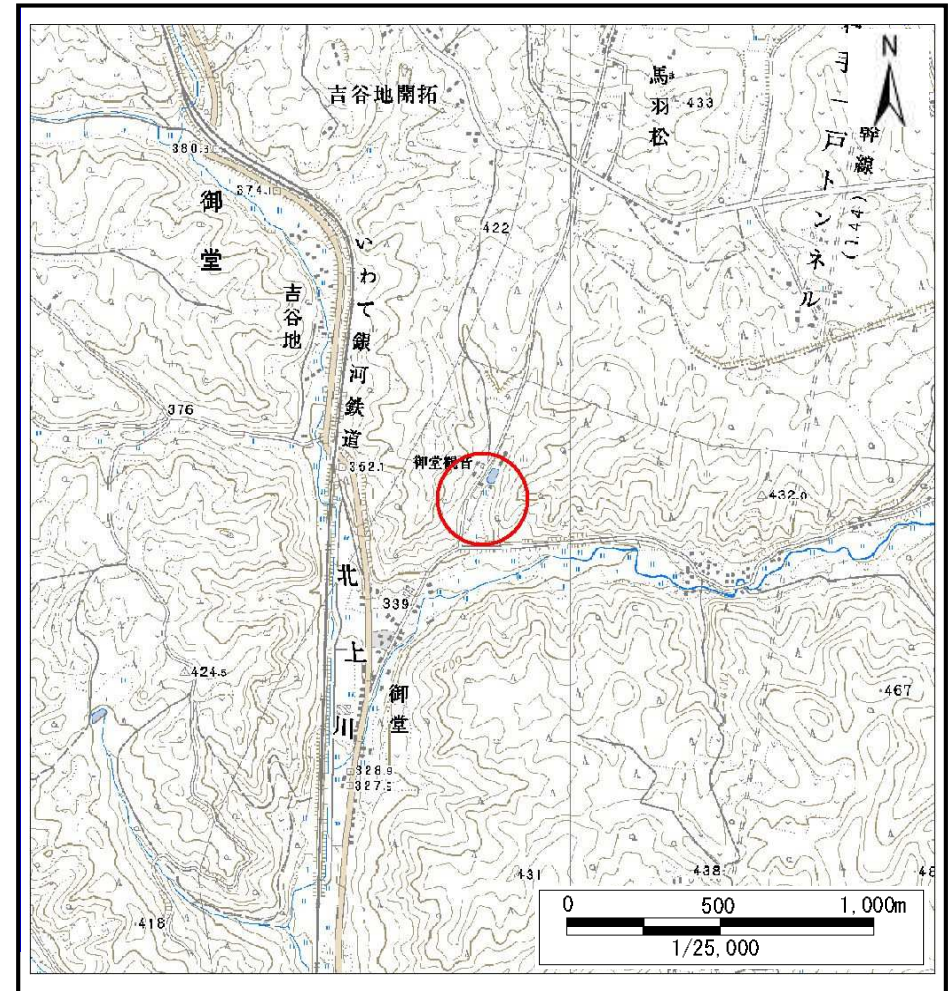
土砂災害防止に関する基礎調査(土石流)

表紙 位置,位置図

自然現象の種類	土石流
溪流番号	B037309-1
水系名	北上川
河川名	朽木川
溪流名	上屋敷の沢-1
所在	岩手郡岩手町御堂上御堂
調査機関	盛岡広域振興局土木部岩手土木センター



位置図(S=1:200,000)



概況図(S=1:25,000)

土石流区域調査

様式3-1 危害のおそれのある土地、著しい危害のおそれのある土地の設定図 (A3)

調査年度

平成23年度

溪流の位置

溪流番号

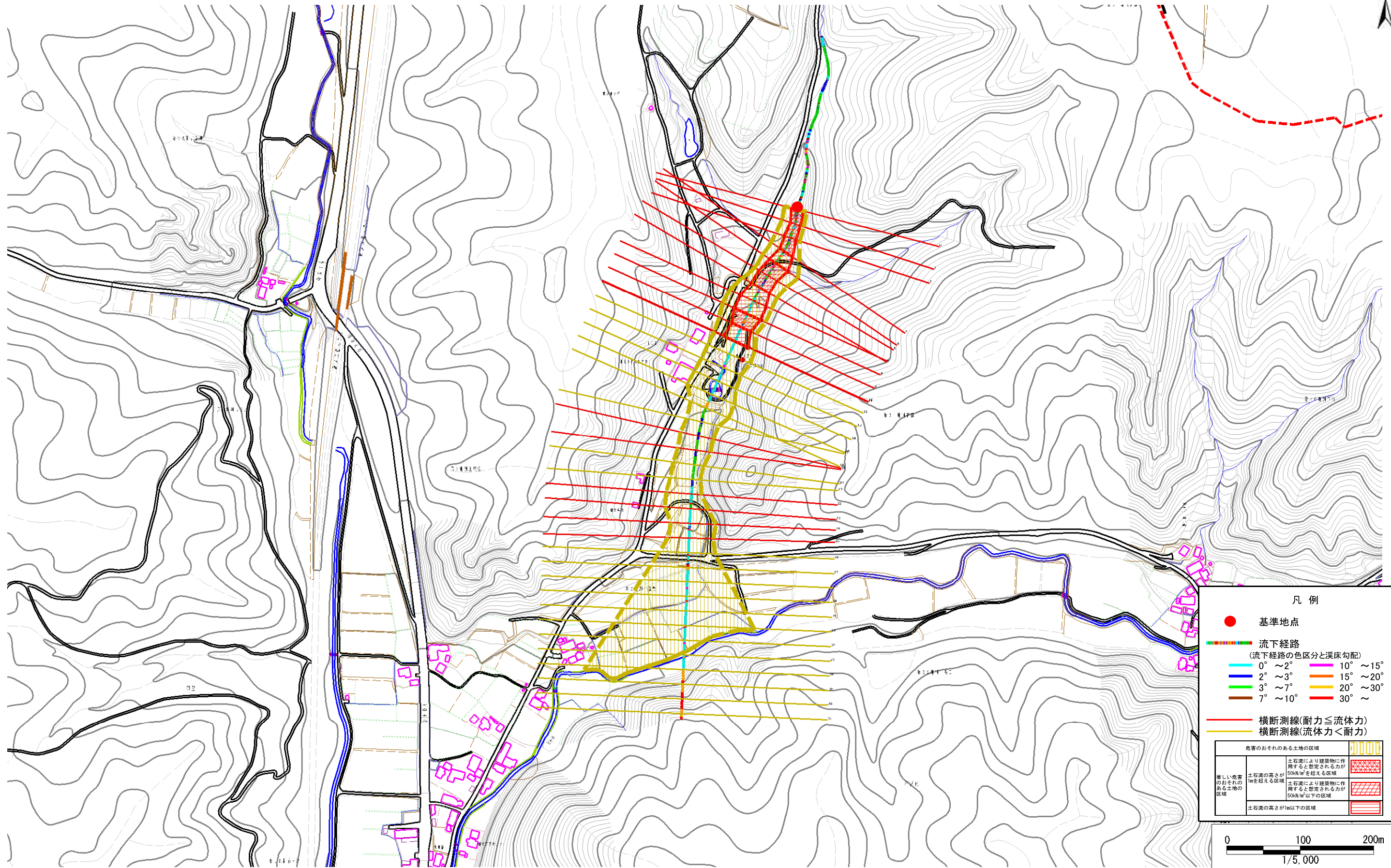
B037309-1

溪流名

上屋敷の沢-1

所在地

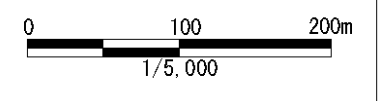
岩手郡岩手町御堂上御堂



凡例

- 基準地点
- 流下経路
(流下経路の色区分と渓床勾配)
 - 0° ~ 2°
 - 2° ~ 3°
 - 3° ~ 7°
 - 7° ~ 10°
 - 10° ~ 15°
 - 15° ~ 20°
 - 20° ~ 30°
 - 30° ~
- 横断測線(耐力 ≤ 流体力)
- 横断測線(流体力 < 耐力)

危害のおそれのある土地の区域	
著しい危害のおそれのある土地の区域	土石流により建築物に作用すると想定される力が50kN/m ² を超える区域
危害のおそれのある土地の区域	土石流により建築物に作用すると想定される力が50kN/m ² 以下の区域
土石流の高さが1m以下の区域	



土石流区域調書

様式3-1 危害のおそれのある土地、著しい危害のおそれのある土地の設定図 (A3)

調査年度

平成23年度

溪流の位置

溪流番号

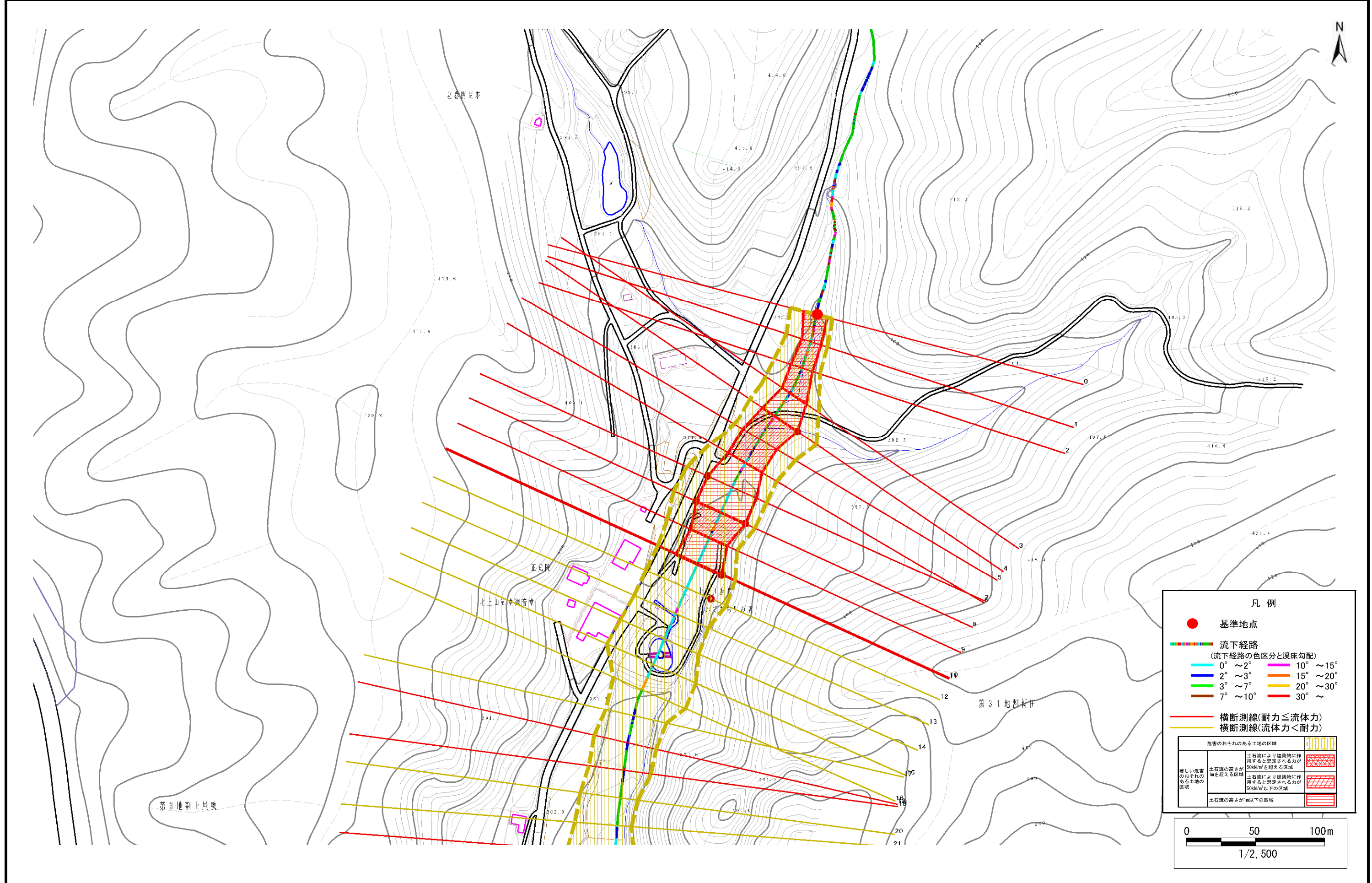
B037309-1

溪流名

上屋敷の沢-1

所在地

岩手郡岩手町御堂上御堂



凡例

- 基準地点
- 流下経路
(流下経路の色区分と渓床勾配)
 - 0° ~ 2°
 - 2° ~ 3°
 - 3° ~ 7°
 - 7° ~ 10°
 - 10° ~ 15°
 - 15° ~ 20°
 - 20° ~ 30°
 - 30° ~
- 横断測線(耐力 ≤ 流体力)
- 横断測線(流体力 < 耐力)

危害のおそれのある土地の区域	
著しい危害のおそれのある土地の区域	土石流により建築物に作用すると想定される力が50kN/m ² を超える区域
危害のおそれのある土地の区域	土石流により建築物に作用すると想定される力が50kN/m ² 以下の区域
土石流の高さが1m以下の区域	

0 50 100m
1/2,500

土石流区域調書

様式3-1 危害のおそれのある土地、著しい危害のおそれのある土地の設定図 (A3)

調査年度

平成23年度

溪流の位置

溪流番号

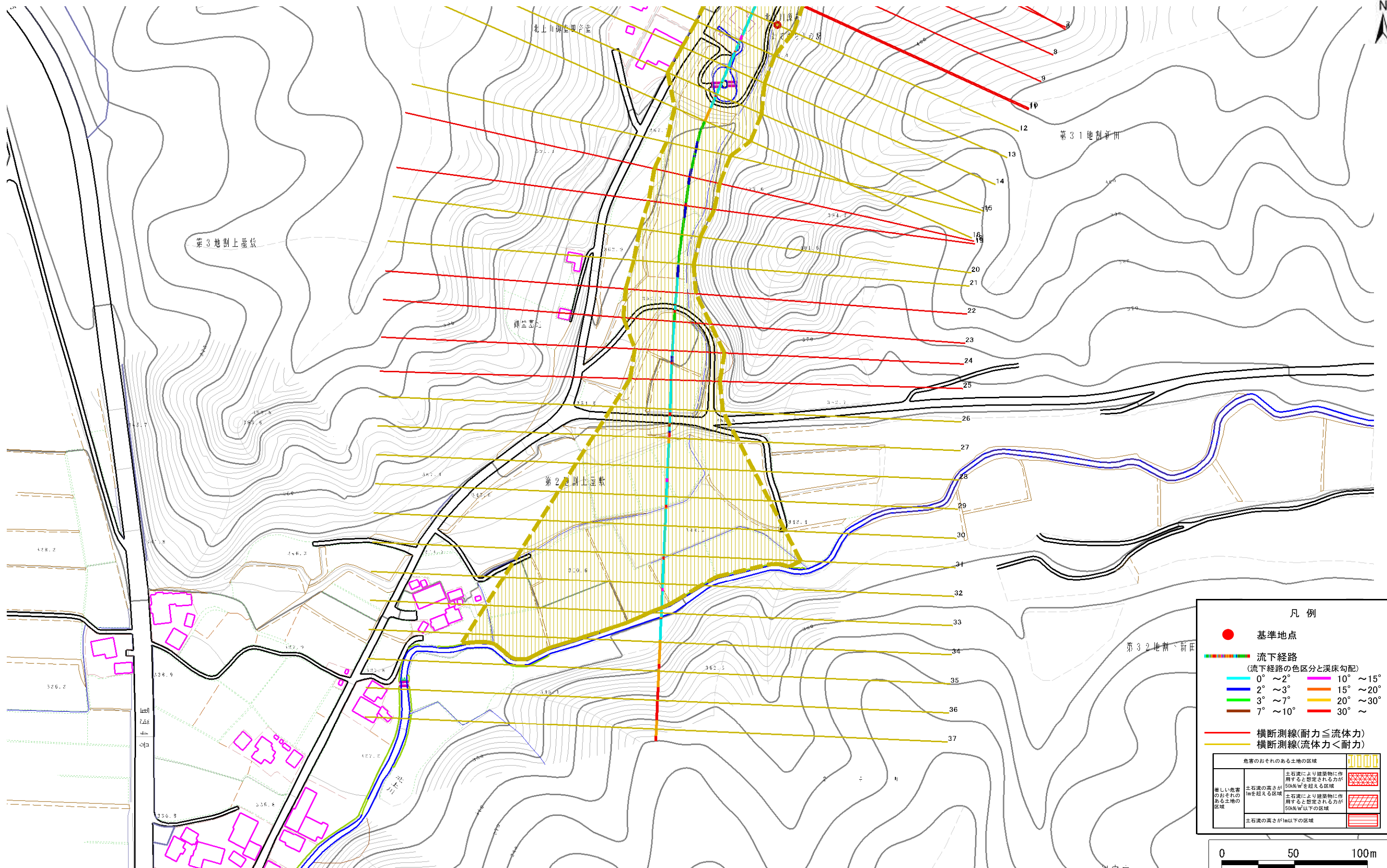
B037309-1

溪流名

上屋敷の沢-1

所在地

岩手郡岩手町御堂上御堂



凡例

- 基準地点
- 流下経路 (流下経路の色区分と溪床勾配)
 - 0° ~ 2°
 - 2° ~ 3°
 - 3° ~ 7°
 - 7° ~ 10°
 - 10° ~ 15°
 - 15° ~ 20°
 - 20° ~ 30°
 - 30° ~
- 横断測線(耐力 ≤ 流体力)
- 横断測線(流体力 < 耐力)

危害のおそれのある土地の区域	
著しい危害のおそれのある土地の区域	土石流の高さが50N/m ² を超える区域
危害のおそれのある土地の区域	土石流の高さが50N/m ² 以下の区域

0 50 100m
1/2,500

土石流区域調書

様式3-2 建築物に作用すると想定される衝撃に関する事項

							調査年度	平成23年度
溪流の位置	溪流番号	B037309-1		溪流名	上屋敷の沢-1	所在地	岩手郡岩手町御堂上御堂	
横断測線番号	土石流の高さh(m)	土石流の流体力Fd(kN/m ²)	建築物の耐力P2(kN/m ²)	横断測線番号	土石流の高さh(m)	土石流の流体力Fd(kN/m ²)	建築物の耐力P2(kN/m ²)	
No.0	1.46	20.51	5.82	No.27	0.97	7.54	7.84	
No.1	1.65	24.30	5.41	No.28	0.95	7.85	7.96	
No.2	1.52	22.22	5.67	No.29	0.98	7.33	7.75	
No.3	1.32	17.72	6.24	No.30	0.97	7.56	7.85	
No.4	0.90	10.49	8.31	No.31	1.00	7.11	7.66	
No.5	1.07	14.53	7.27	No.32	0.98	7.31	7.75	
No.6	1.12	12.67	7.02	No.33	0.98	7.32	7.75	
No.7	0.94	8.82	8.00	No.34	1.04	6.48	7.39	
No.8	0.96	7.93	7.86	No.35	0.00	0.00	0.00	
No.9	1.13	10.67	6.97	No.36	0.00	0.00	0.00	
No.10	0.98	7.84	7.77	No.37	0.00	0.00	0.00	
No.11	0.98	7.77	7.76					
No.12	1.00	7.10	7.62					
No.13	0.99	7.30	7.71					
No.14	1.00	7.06	7.61					
No.15	1.03	6.34	7.44					
No.16	1.00	6.84	7.66					
No.17	1.03	7.45	7.46					
No.18	1.04	7.98	7.43					
No.19	1.00	8.58	7.66					
No.20	0.97	7.49	7.82					
No.21	0.94	7.93	8.00					
No.22	1.11	10.26	7.06					
No.23	0.93	8.14	8.08					
No.24	0.93	8.24	8.12					
No.25	0.88	9.07	8.44					
No.26	0.96	7.60	7.86					