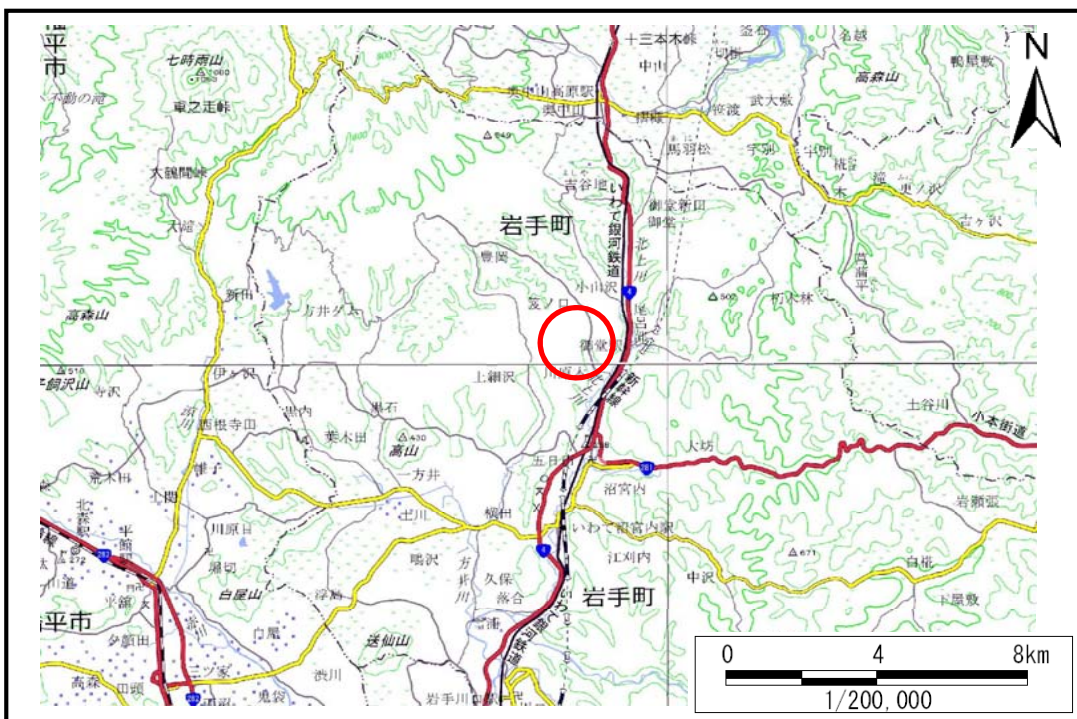


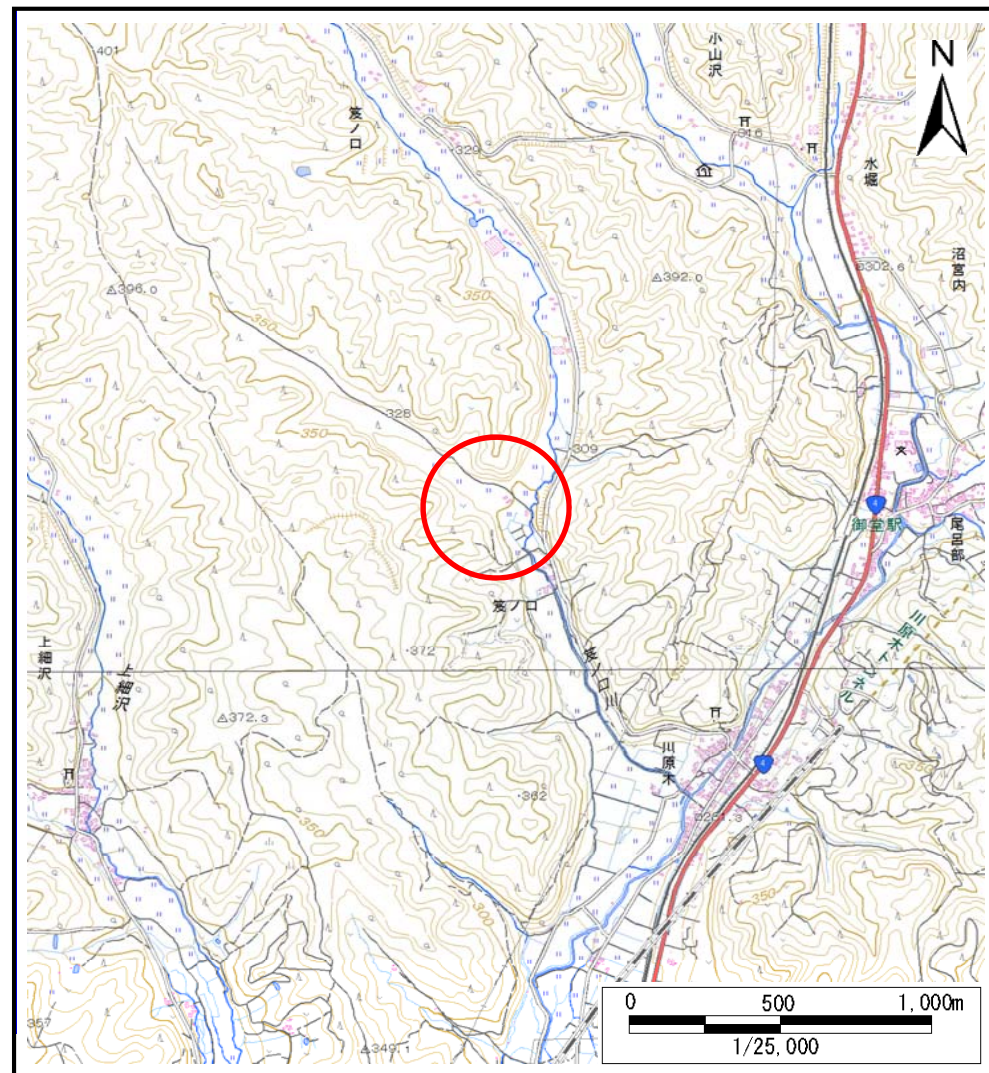
土砂災害防止に関する基礎調査(土石流)

表紙 位置,位置図

自然現象の種類	土石流
溪流番号	B037308-2
水系名	北上川
河川名	笈の口川
溪流名	熊堂の沢-2
所在地	岩手郡岩手町五日市第3、5地割
調査機関	盛岡広域振興局岩手土木センター



位置図(S=1:200,000)



位置図(S=1:25,000)

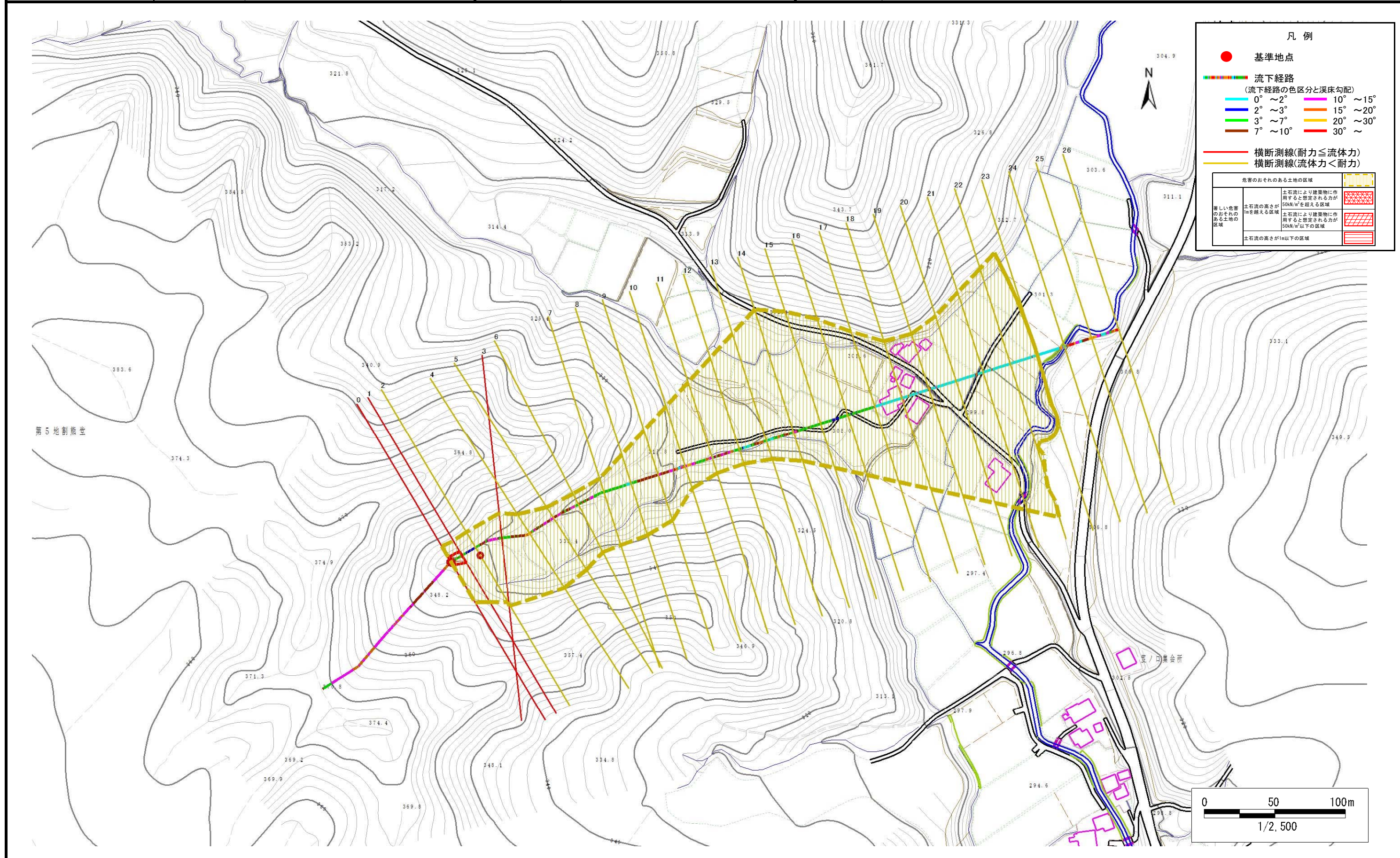
土石流区域調査

様式3-1 危害のおそれのある土地、著しい危害のおそれのある土地の設定図(全体図)

調査年度

平成27年度

溪流の位置 溪流番号 B037308-2 溪流名 熊堂の沢-2 所在地 岩手郡岩手町五日市第3、5地割



凡例

- 基準地点
- 流下経路
(流下経路の色区分と溪床勾配)
 - 0° ~ 2°
 - 2° ~ 3°
 - 3° ~ 7°
 - 7° ~ 10°
 - 10° ~ 15°
 - 15° ~ 20°
 - 20° ~ 30°
 - 30° ~
- 横断測線(耐力 ≤ 流体力)
- 横断測線(流体力 < 耐力)

危害のおそれのある土地の区域	
土石流の高さが50N/m ² を超える区域	土石流により建築物に作用すると想定される力が50N/m ² を超える区域
土石流の高さが1mを超える区域	土石流により建築物に作用すると想定される力が50N/m ² 以下の区域
土石流の高さが1m以下の区域	

土石流区域調査

様式3-2 建築物に作用すると想定される衝撃に関する事項

調査年度	平成27年度
------	--------

溪流の位置	溪流番号	B037308-2	溪流名	熊堂の沢-2	所在地	岩手郡岩手町五日市第3、5地割
-------	------	-----------	-----	--------	-----	-----------------

横断測線番号	土石流の高さh(m)	土石流の流体力Fd(kN/m ²)	建築物の耐力P2(kN/m ²)	横断測線番号	土石流の高さh(m)	土石流の流体力Fd(kN/m ²)	建築物の耐力P2(kN/m ²)
No.0	0.46	26.15	14.68				
No.1	0.38	19.10	17.41				
No.2	0.31	13.37	20.97				
No.3	0.49	20.50	13.89				
No.4	0.24	5.87	26.69				
No.5	0.38	8.70	17.79				
No.6	0.33	6.95	20.17				
No.7	0.23	3.86	28.35				
No.8	0.22	3.04	29.49				
No.9	0.22	2.75	29.79				
No.10	0.30	4.60	21.95				
No.11	0.23	3.02	28.43				
No.12	0.31	4.95	20.93				
No.13	0.30	4.62	21.73				
No.14	0.23	2.93	28.18				
No.15	0.23	2.70	28.32				
No.16	0.23	2.44	28.39				
No.17	0.23	2.45	28.47				
No.18	0.23	2.43	28.39				
No.19	0.23	2.23	28.35				
No.20	0.23	1.61	27.54				
No.21	0.24	1.36	26.73				
No.22	0.26	1.08	25.33				
No.23	0.28	0.81	23.30				
No.24	0.27	0.87	24.01				
No.25	0.39	0.37	17.34				
No.26	0.00	0.00	0.00				