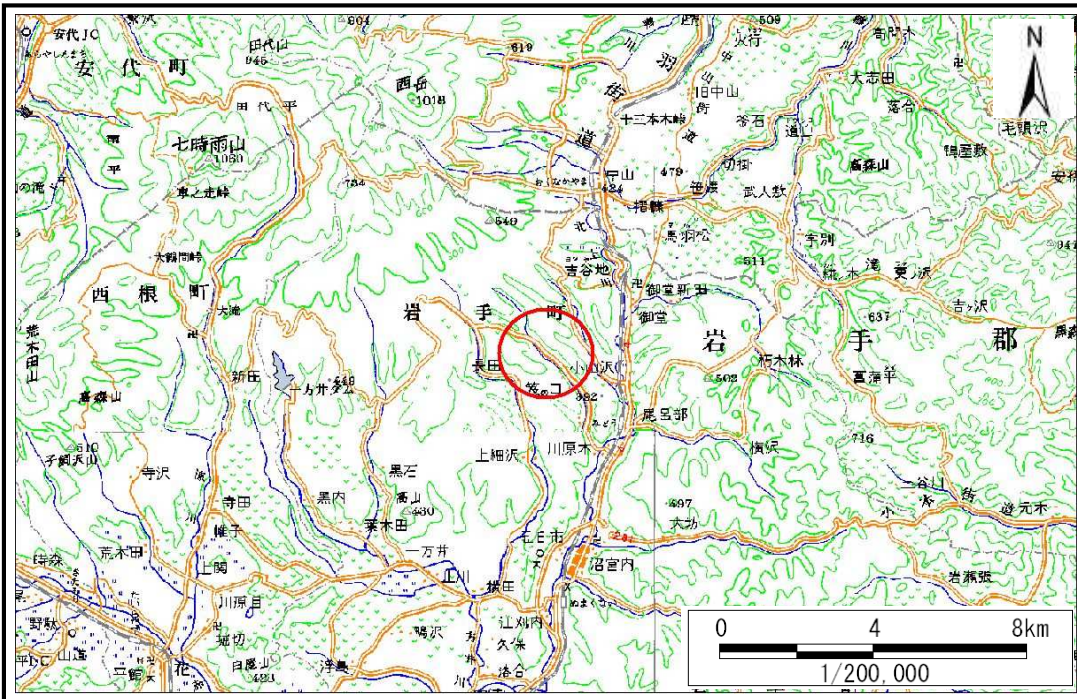


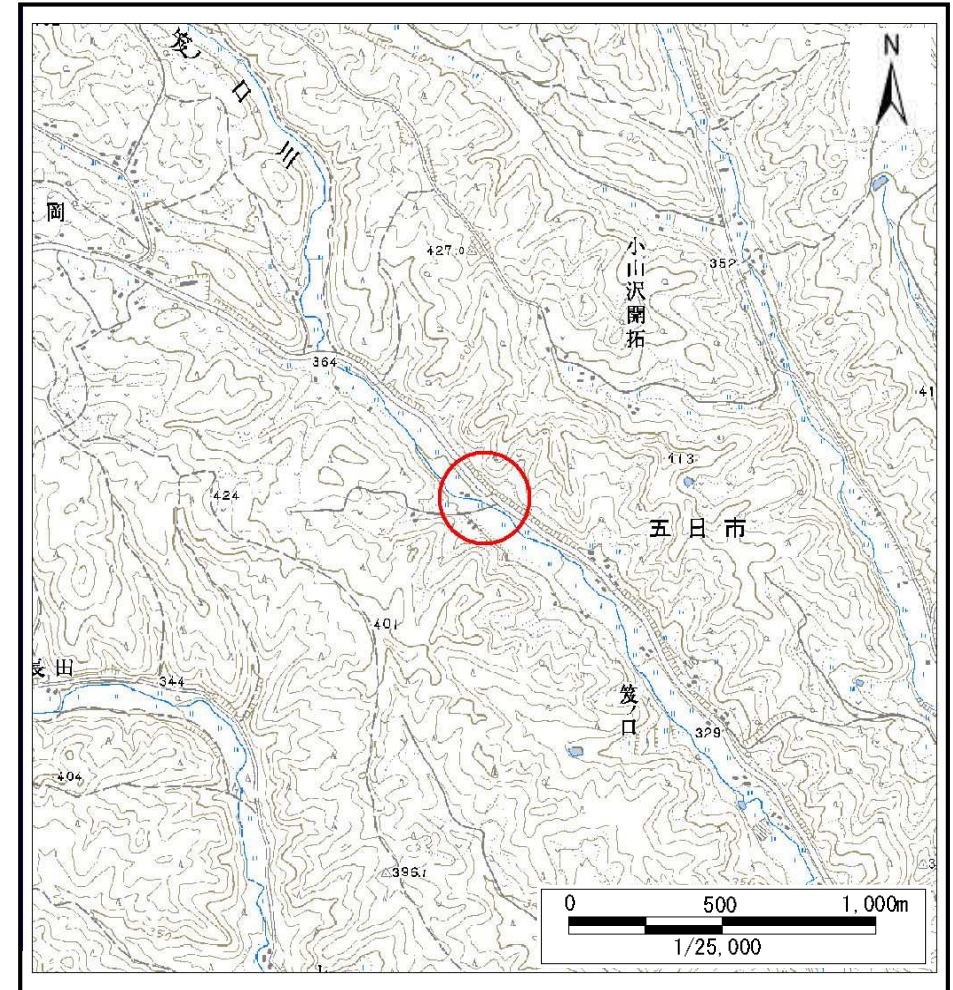
# 土砂災害防止に関する基礎調査(土石流)

表紙 位置,位置図

自然現象の種類	土石流
溪流番号	B037307
水系名	北上川
河川名	笈の口川
溪流名	石羽根の沢5
所在	岩手郡岩手町五日市豊岡
調査機関	盛岡広域振興局土木部岩手土木センター



位置図(S=1:200,000)



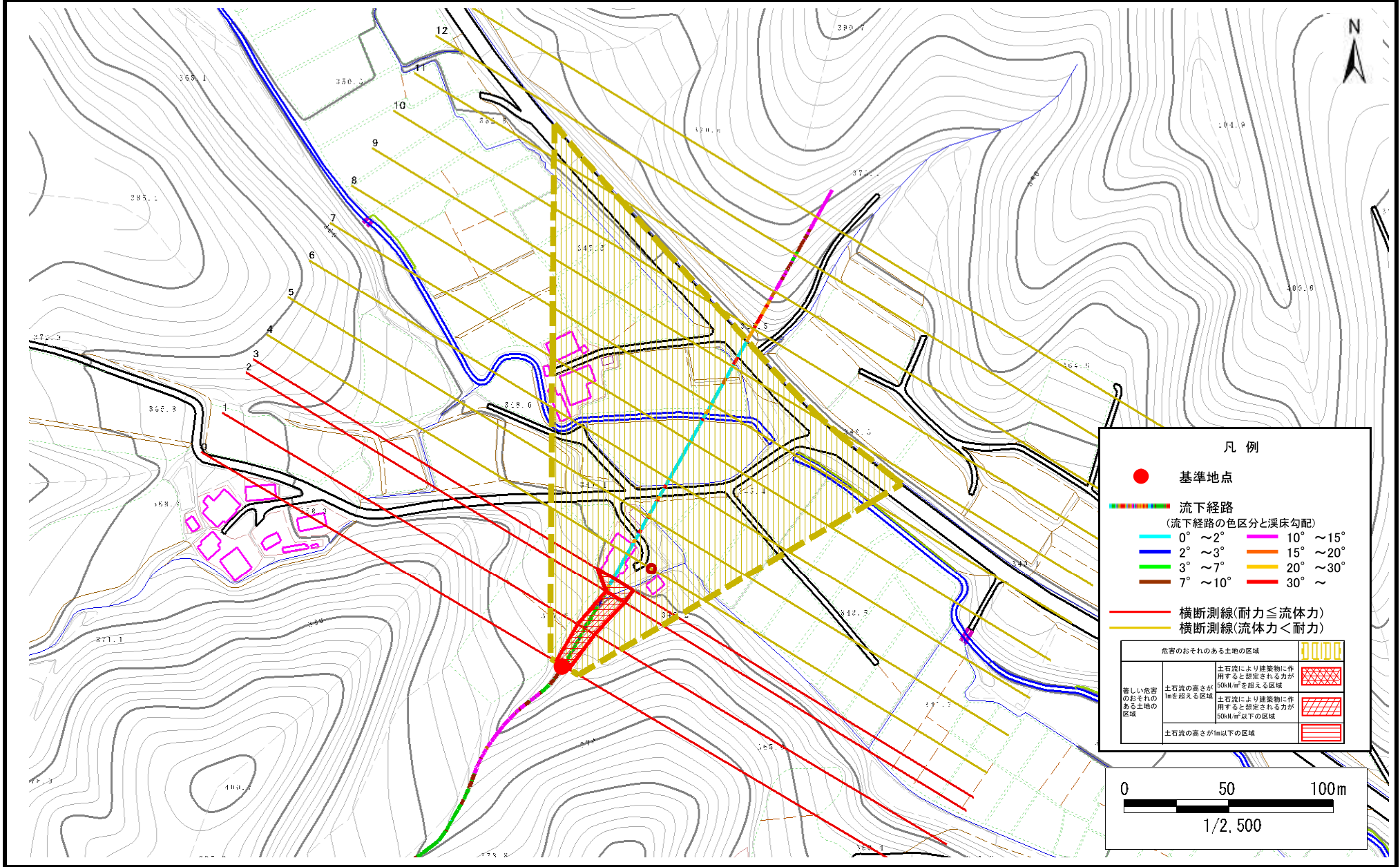
概況図(S=1:25,000)

# 土石流区域調査

様式3-1 危害のおそれのある土地、著しい危害のおそれのある土地の設定図

調査年度 平成23年度

溪流の位置 溪流番号 B037307 溪流名 石羽根の沢5 所在地 岩手郡岩手町五日市豊岡



凡例

- 基準地点
- 流下経路 (流下経路の色区分と溪床勾配)
  - 0° ~ 2°
  - 2° ~ 3°
  - 3° ~ 7°
  - 7° ~ 10°
  - 10° ~ 15°
  - 15° ~ 20°
  - 20° ~ 30°
  - 30° ~
- 横断測線(耐力 ≤ 流体力)
- 横断測線(流体力 < 耐力)

危害のおそれのある土地の区域		凡例
著しい危害のおそれのある土地の区域	土石流により建築物に作用すると想定される力が 50N/m <sup>2</sup> を超える区域	[Diagonal Hatching]
	土石流により建築物に作用すると想定される力が 50N/m <sup>2</sup> 以下の区域	[Horizontal Hatching]
	土石流の高さが 1m 以下の区域	[Vertical Hatching]

