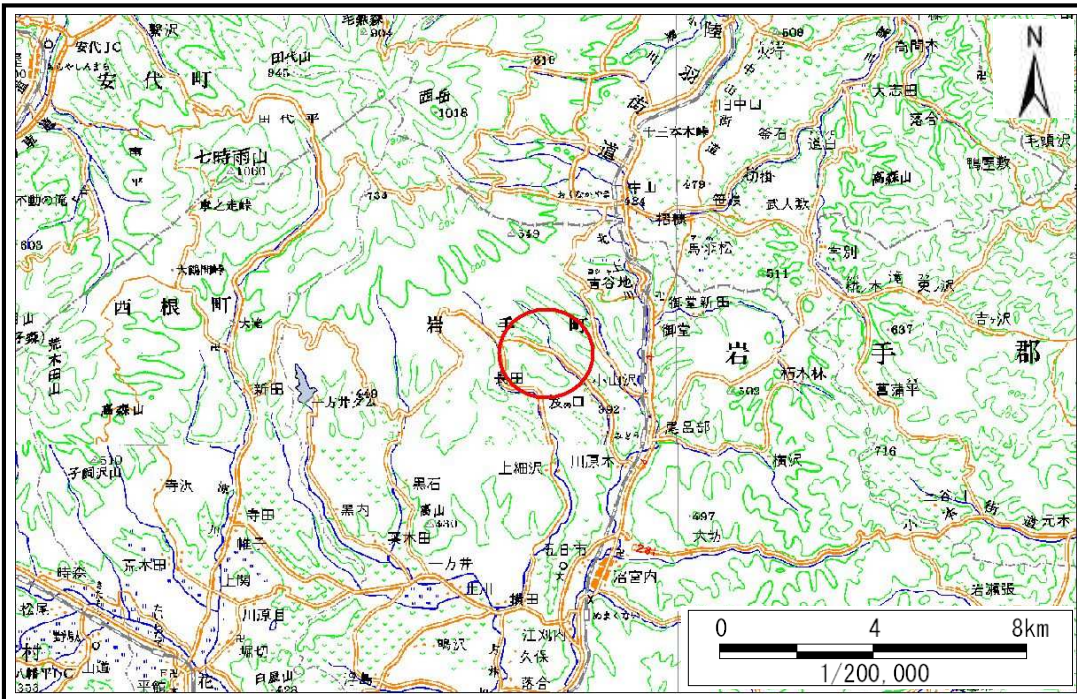


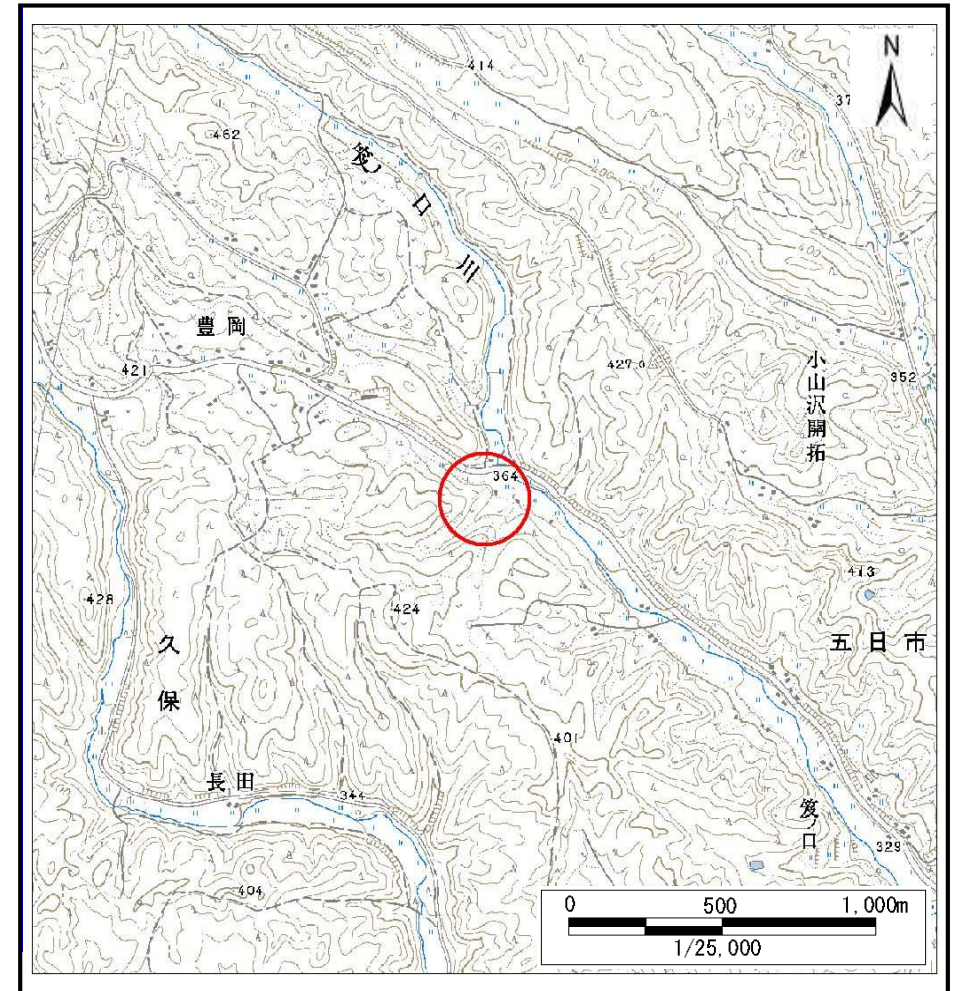
# 土砂災害防止に関する基礎調査(土石流)

表紙 位置,位置図

自然現象の種類	土石流
溪流番号	B037306
水系名	北上川
河川名	笈の口川
溪流名	石羽根の沢4
所在	岩手郡岩手町五日市豊岡
調査機関	盛岡広域振興局土木部岩手土木センター



位置図(S=1:200,000)



概況図(S=1:25,000)

# 土石流区域調書

様式3-1 危害のおそれのある土地、著しい危害のおそれのある土地の設定図 (A3)

調査年度

平成23年度

溪流の位置

溪流番号

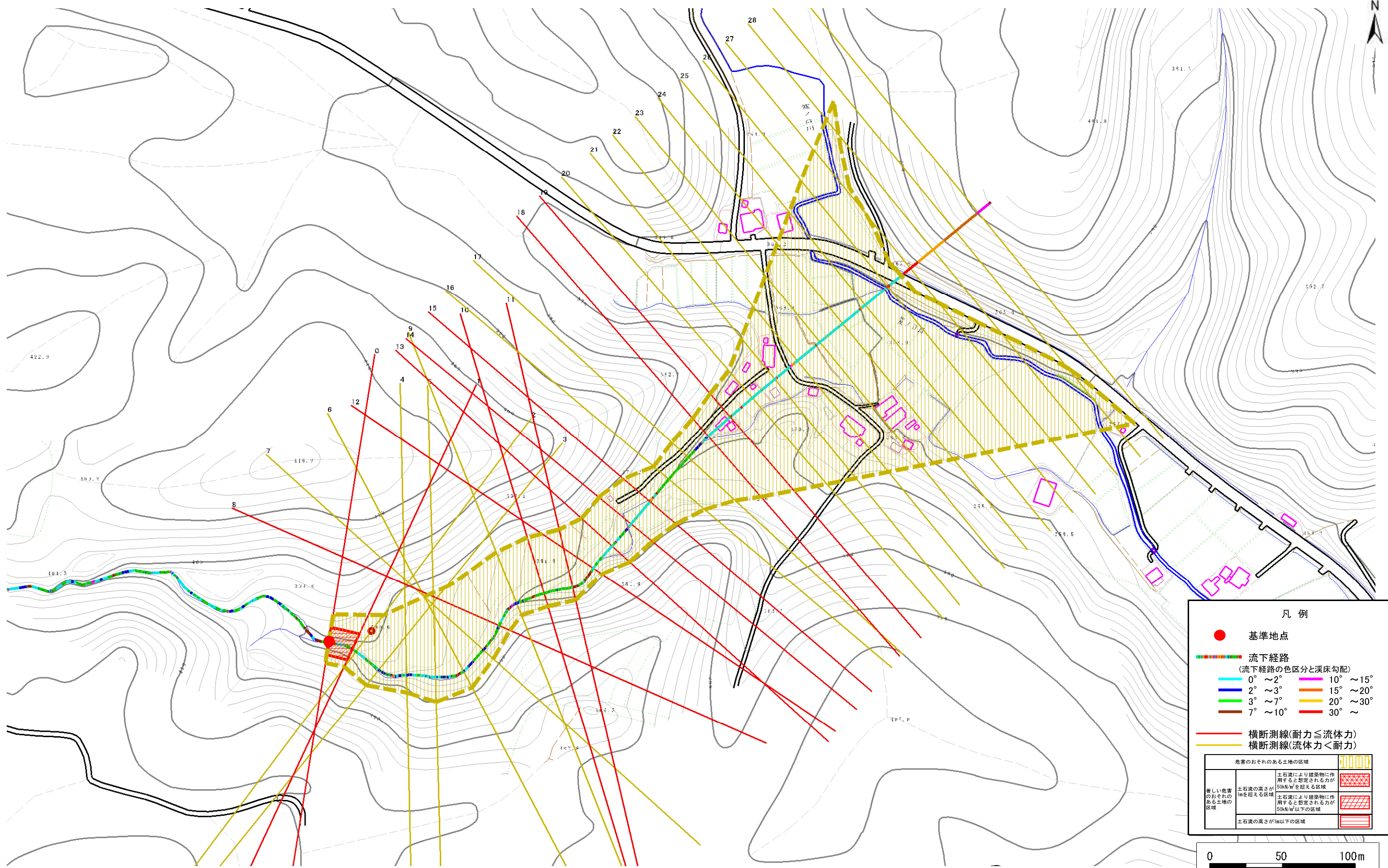
B037306

溪流名

石羽根の沢4

所在地

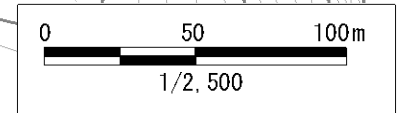
岩手郡岩手町五日市豊岡



**凡例**

- 基準地点
- 流下経路 (流下経路の色区分と溪床勾配)
  - 0° ~ 2°
  - 2° ~ 3°
  - 3° ~ 7°
  - 7° ~ 10°
  - 10° ~ 15°
  - 15° ~ 20°
  - 20° ~ 30°
  - 30° ~
- 横断測線(耐力 ≤ 流体力)
- 横断測線(流体力 < 耐力)

危害のおそれのある土地の区域	
著しい危害のおそれのある土地の区域	土石流により建築物に作用すると想定される力が50kN/m <sup>2</sup> を超える区域
危害のおそれのある土地の区域	土石流の高さが1mを超える区域
	土石流により建築物に作用すると想定される力が50kN/m <sup>2</sup> 以下の区域
	土石流の高さが1m以下の区域



# 土石流区域調書

様式3-2 建築物に作用すると想定される衝撃に関する事項

調査年度	平成23年度
------	--------

溪流の位置	溪流番号	B037306	溪流名	石羽根の沢4	所在地	岩手郡岩手町五日市豊岡
-------	------	---------	-----	--------	-----	-------------

横断測線番号	土石流の高さh(m)	土石流の流体力Fd(kN/m <sup>2</sup> )	建築物の耐力P2(kN/m <sup>2</sup> )	横断測線番号	土石流の高さh(m)	土石流の流体力Fd(kN/m <sup>2</sup> )	建築物の耐力P2(kN/m <sup>2</sup> )
No.0	1.37	11.57	6.06	No.27	1.24	3.23	6.49
No.1	1.34	11.28	6.18	No.28	0.00	0.00	0.00
No.2	0.93	7.21	8.06	No.29	0.00	0.00	0.00
No.3	0.96	6.53	7.86	No.30	0.00	0.00	0.00
No.4	0.95	6.75	7.96				
No.5	0.97	6.50	7.85				
No.6	0.95	6.75	7.98				
No.7	0.95	6.67	7.93				
No.8	1.57	13.63	5.57				
No.9	0.94	7.00	8.04				
No.10	1.49	13.16	5.74				
No.11	1.55	13.34	5.62				
No.12	1.61	15.36	5.47				
No.13	1.49	13.41	5.74				
No.14	1.16	9.54	6.82				
No.15	1.17	9.18	6.80				
No.16	0.91	7.42	8.23				
No.17	0.89	7.69	8.35				
No.18	1.50	14.96	5.72				
No.19	1.16	9.55	6.81				
No.20	0.93	7.15	8.11				
No.21	0.94	6.91	8.00				
No.22	0.94	6.94	8.01				
No.23	0.90	7.62	8.32				
No.24	0.91	7.48	8.26				
No.25	0.88	7.85	8.42				
No.26	0.96	6.69	7.90				