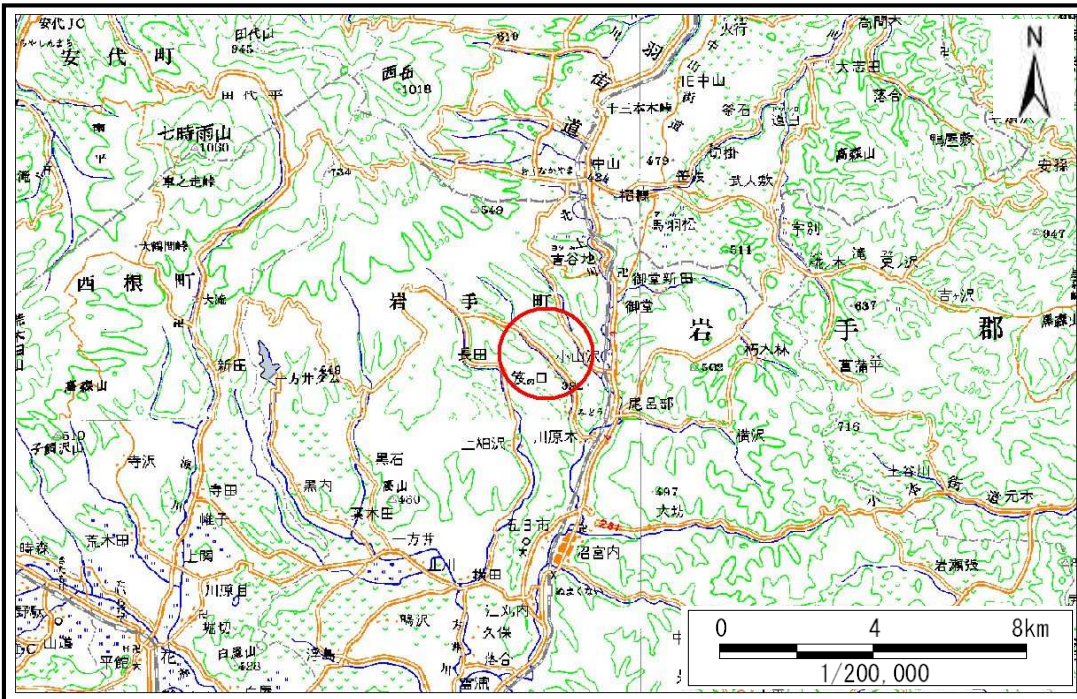


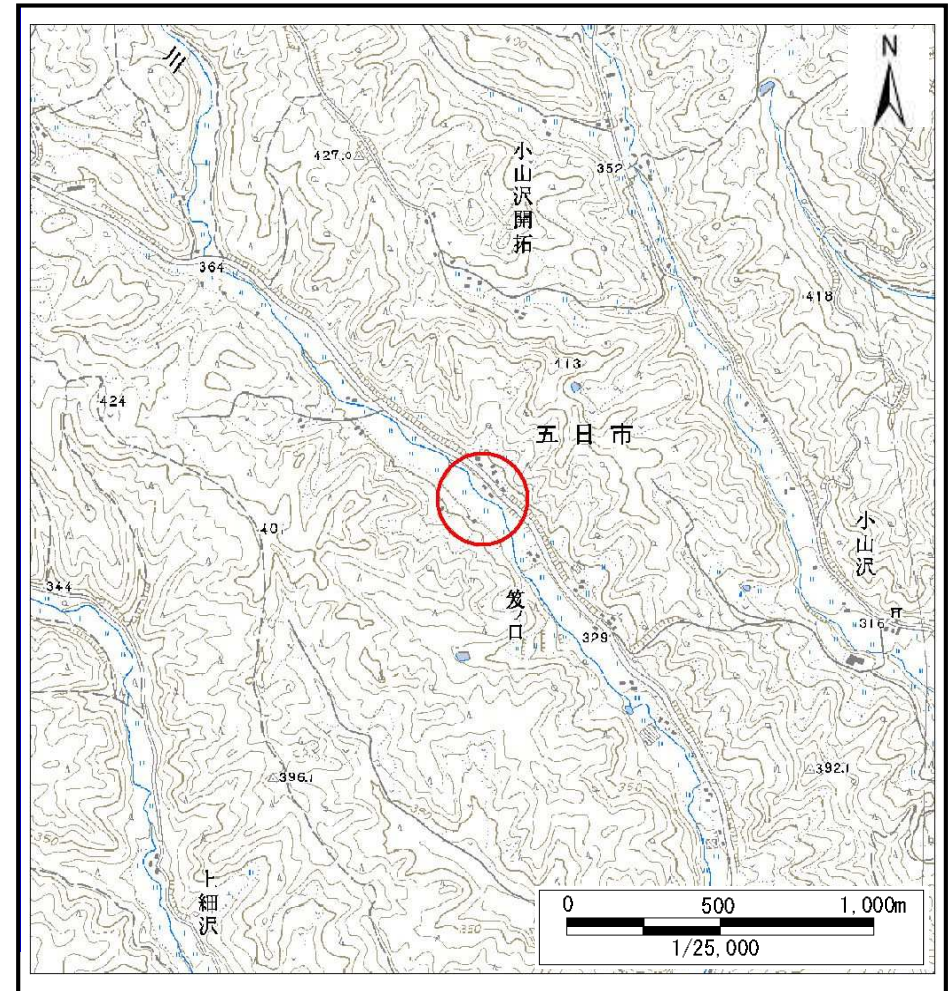
土砂災害防止に関する基礎調査(土石流)

表紙 位置,位置図

自然現象の種類	土石流
溪流番号	B037305
水系名	北上川
河川名	笈の口川
溪流名	石羽根の沢3
所在	岩手郡岩手町五日市豊岡
調査機関	盛岡広域振興局土木部岩手土木センター



位置図(S=1:200,000)



概況図(S=1:25,000)

土石流区域調書

様式3-1 危害のおそれのある土地、著しい危害のおそれのある土地の設定図 (A3)

調査年度

平成23年度

溪流の位置

溪流番号

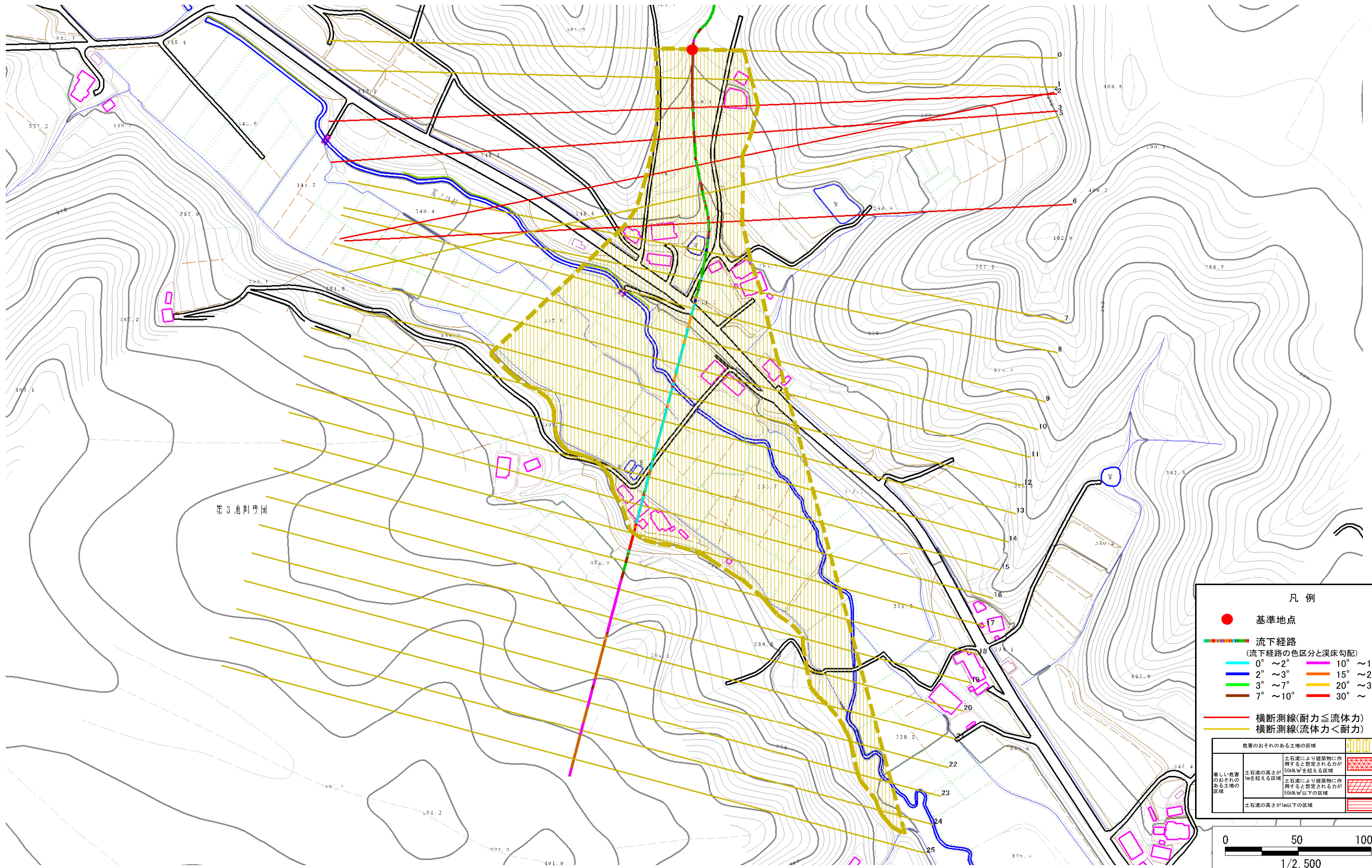
B037305

溪流名

石羽根の沢3

所在地

岩手郡岩手町五日市豊岡



凡例

- 基準地点
- 流下経路 (流下経路の色区分と溪床勾配)
 - 0° ~ 2°
 - 2° ~ 3°
 - 3° ~ 7°
 - 7° ~ 10°
 - 10° ~ 15°
 - 15° ~ 20°
 - 20° ~ 30°
 - 30° ~
- 横断測線(耐力 ≤ 流体力)
- 横断測線(流体力 < 耐力)

危害のおそれのある土地の区域	
著しい危害のおそれのある土地の区域	土石流の高さが50N/m ² を超える区域
危害のおそれのある土地の区域	土石流の高さが50N/m ² 以下の区域

0 50 100m
1/2,500

土石流区域調書

様式3-2 建築物に作用すると想定される衝撃に関する事項

調査年度	平成23年度
------	--------

溪流の位置	溪流番号	B037305	溪流名	石羽根の沢3	所在地	岩手郡岩手町五日市豊岡
-------	------	---------	-----	--------	-----	-------------

横断測線番号	土石流の高さh(m)	土石流の流体力Fd(kN/m ²)	建築物の耐力P2(kN/m ²)	横断測線番号	土石流の高さh(m)	土石流の流体力Fd(kN/m ²)	建築物の耐力P2(kN/m ²)
No.0	0.63	8.35	11.12				
No.1	0.63	8.40	11.15				
No.2	0.82	11.96	8.95				
No.3	0.84	12.33	8.78				
No.4	0.87	12.63	8.54				
No.5	0.62	8.63	11.28				
No.6	0.89	14.11	8.34				
No.7	0.63	8.54	11.23				
No.8	0.64	7.86	11.08				
No.9	0.64	7.58	11.06				
No.10	0.62	8.07	11.36				
No.11	0.63	7.81	11.20				
No.12	0.63	7.68	11.12				
No.13	0.64	7.00	10.98				
No.14	0.65	6.18	10.83				
No.15	0.67	5.58	10.66				
No.16	0.71	4.33	10.13				
No.17	0.84	2.62	8.81				
No.18	0.00	0.00	0.00				
No.19	0.00	0.00	0.00				
No.20	0.00	0.00	0.00				
No.21	0.00	0.00	0.00				
No.22	0.00	0.00	0.00				
No.23	0.00	0.00	0.00				
No.24	0.00	0.00	0.00				
No.25	0.00	0.00	0.00				