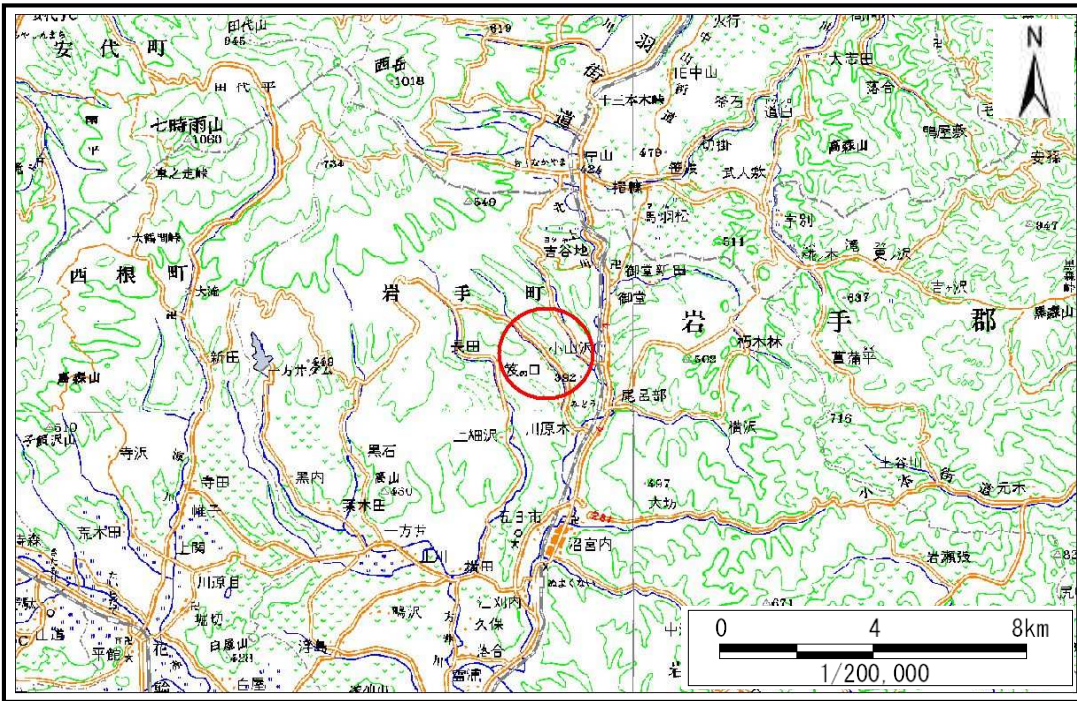


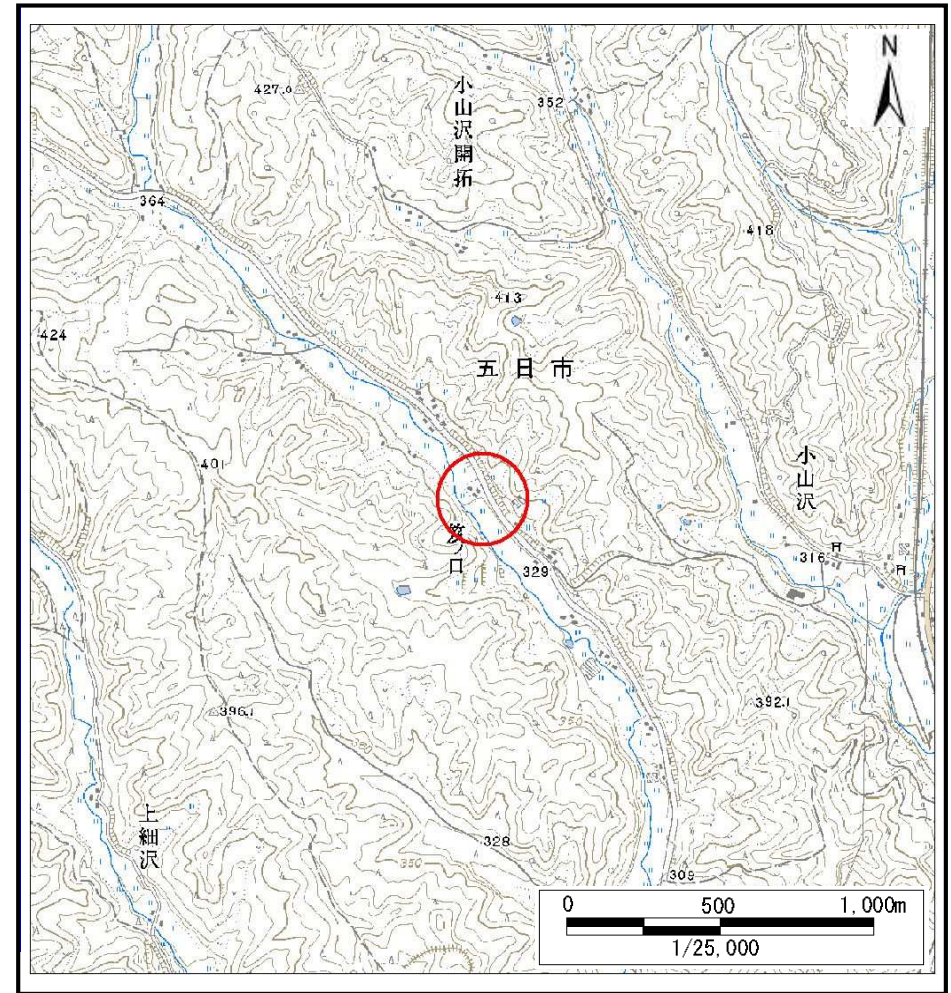
土砂災害防止に関する基礎調査(土石流)

表紙 位置,位置図

自然現象の種類	土石流
溪流番号	B037303
水系名	北上川
河川名	笈の口川
溪流名	石羽根の沢1
所在	岩手郡岩手町五日市豊岡
調査機関	盛岡広域振興局土木部岩手土木センター



位置図(S=1:200,000)



概況図(S=1:25,000)

土石流区域調書

様式3-1 危害のおそれのある土地、著しい危害のおそれのある土地の設定図 (A3)

調査年度

平成23年度

溪流の位置

溪流番号

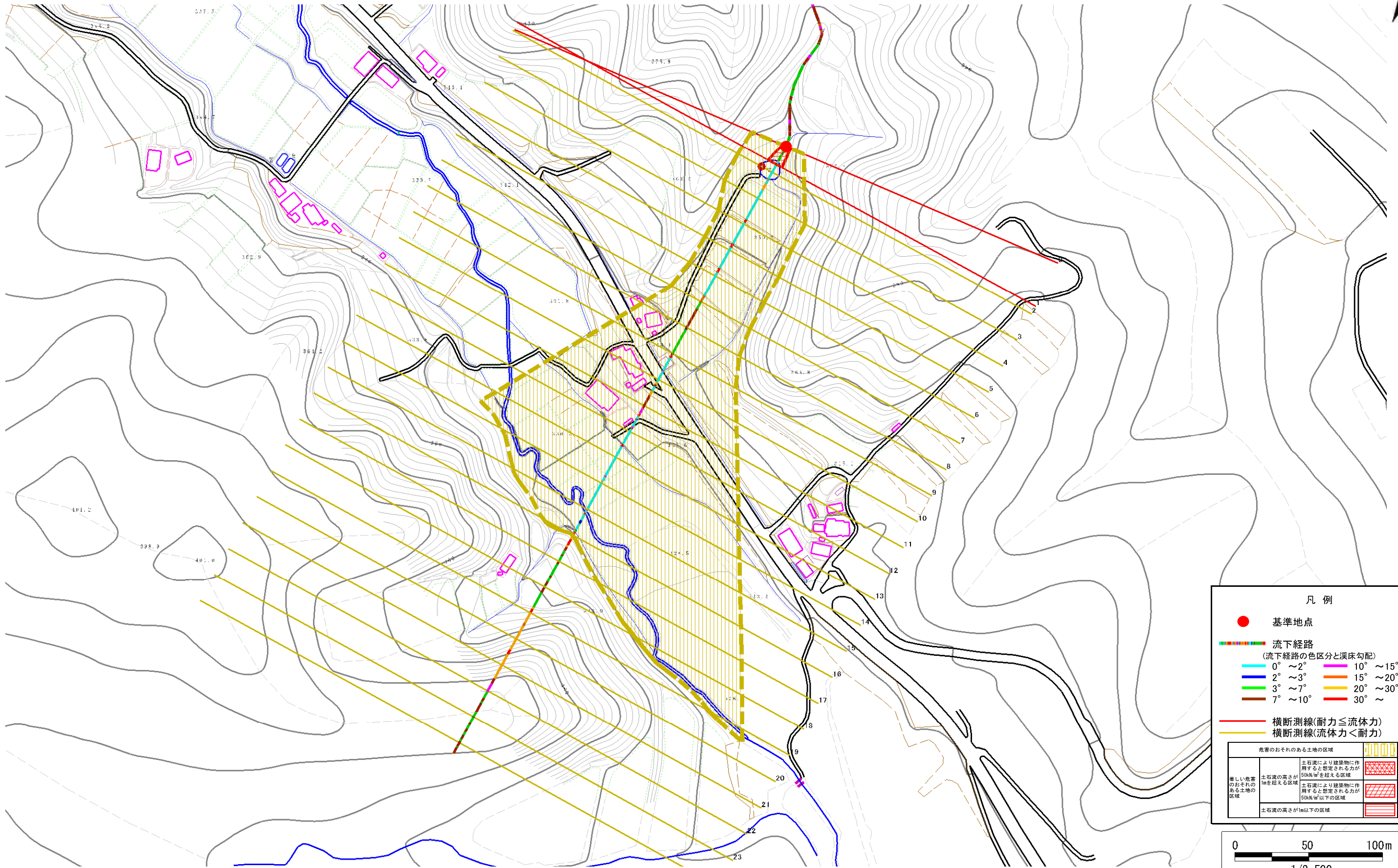
B037303

溪流名

石羽根の沢1

所在地

岩手郡岩手町五日市豊岡



凡例

- 基準地点
- 流下経路 (流下経路の色区分と溪床勾配)
 - 0° ~ 2°
 - 2° ~ 3°
 - 3° ~ 7°
 - 7° ~ 10°
 - 10° ~ 15°
 - 15° ~ 20°
 - 20° ~ 30°
 - 30° ~
- 横断測線(耐力 ≤ 流体力)
- 横断測線(流体力 < 耐力)

危害のおそれのある土地の区域	
著しい危害のおそれのある土地の区域	土石流により建築物に作用すると想定される力が50kN/m ² を超える区域
危害のおそれのある土地の区域	土石流により建築物に作用すると想定される力が50kN/m ² 以下の区域
土石流の高さが1m以下の区域	

0 50 100m
1/2,500

土石流区域調書

様式3-2 建築物に作用すると想定される衝撃に関する事項

調査年度	平成23年度
------	--------

溪流の位置	溪流番号	B037303	溪流名	石羽根の沢1	所在地	岩手郡岩手町五日市豊岡
-------	------	---------	-----	--------	-----	-------------

横断測線番号	土石流の高さh(m)	土石流の流体力Fd(kN/m ²)	建築物の耐力P2(kN/m ²)	横断測線番号	土石流の高さh(m)	土石流の流体力Fd(kN/m ²)	建築物の耐力P2(kN/m ²)
No.0	0.82	23.85	8.93				
No.1	0.55	12.87	12.52				
No.2	0.43	8.75	15.82				
No.3	0.41	7.45	16.25				
No.4	0.41	6.91	16.41				
No.5	0.40	5.73	16.65				
No.6	0.40	5.09	16.69				
No.7	0.40	4.47	16.63				
No.8	0.40	4.48	16.64				
No.9	0.40	4.51	16.70				
No.10	0.40	4.52	16.71				
No.11	0.40	4.54	16.75				
No.12	0.39	4.88	17.32				
No.13	0.39	4.74	17.09				
No.14	0.40	4.51	16.69				
No.15	0.41	4.16	16.55				
No.16	0.42	3.37	16.17				
No.17	0.48	1.87	14.14				
No.18	0.65	0.89	10.92				
No.19	0.00	0.00	0.00				
No.20	0.00	0.00	0.00				
No.21	0.00	0.00	0.00				
No.22	0.00	0.00	0.00				
No.23	0.00	0.00	0.00				
No.24	0.00	0.00	0.00				