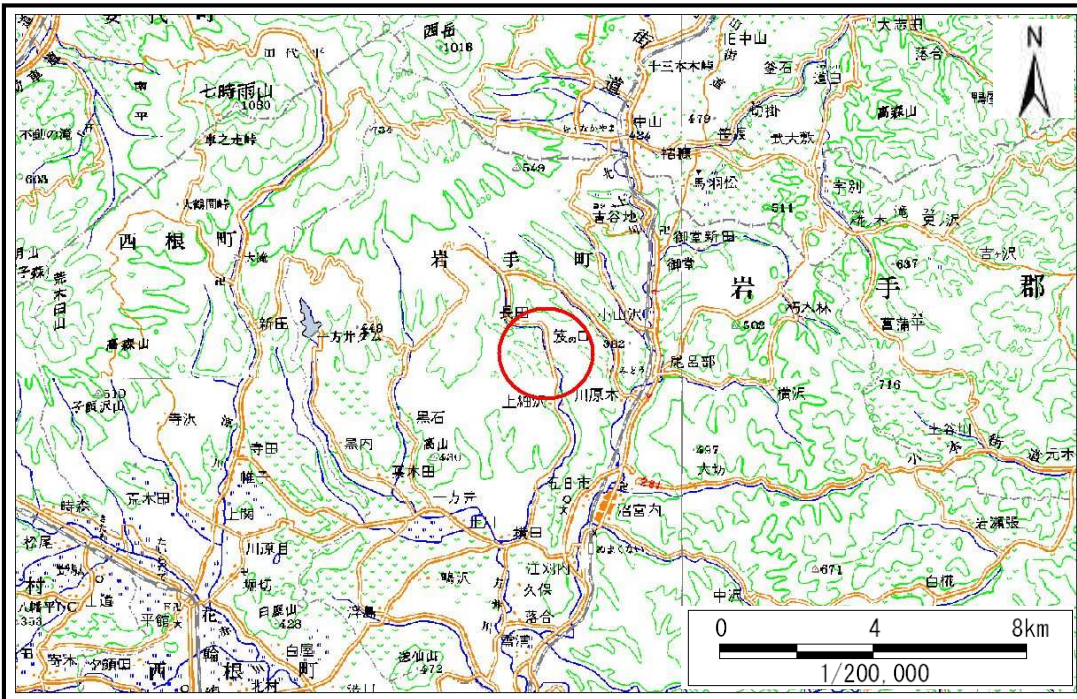


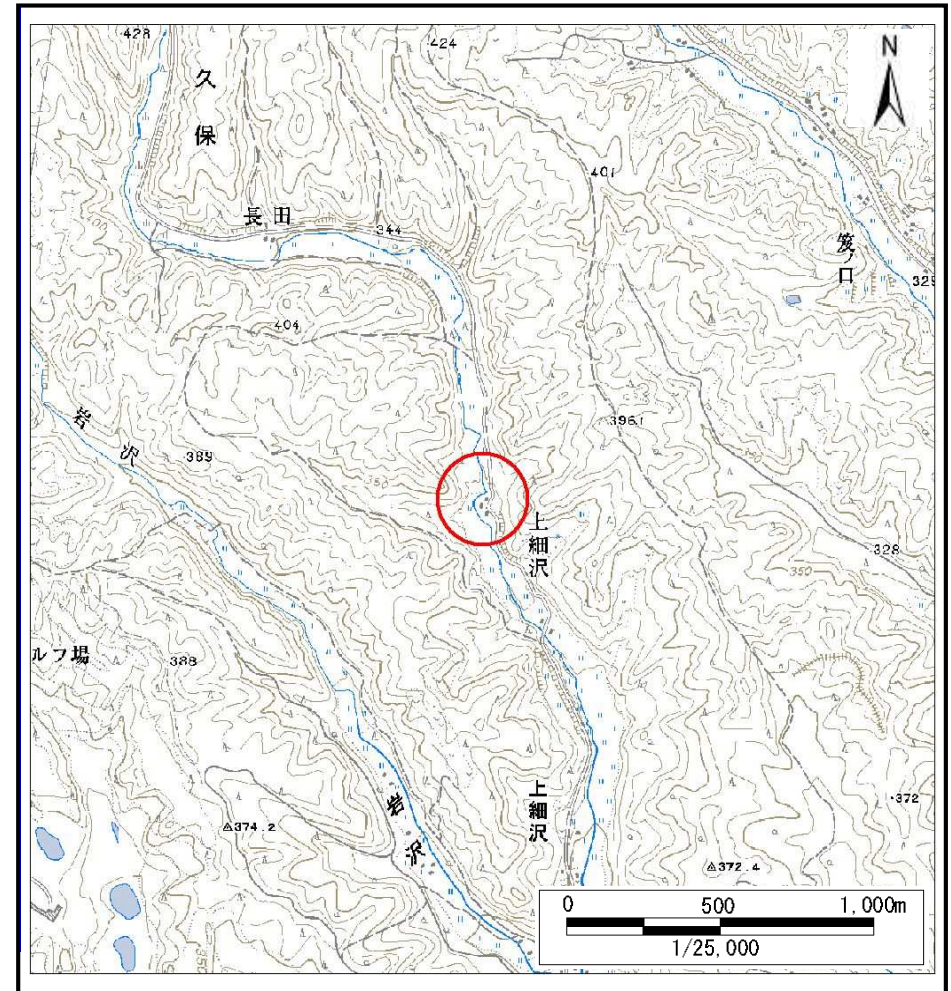
土砂災害防止に関する基礎調査(土石流)

表紙 位置,位置図

自然現象の種類	土石流
溪流番号	B037302
水系名	北上川
河川名	太田川
溪流名	遠畑の沢1
所在	岩手郡岩手町久保遠畑
調査機関	盛岡広域振興局土木部岩手土木センター



位置図(S=1:200,000)



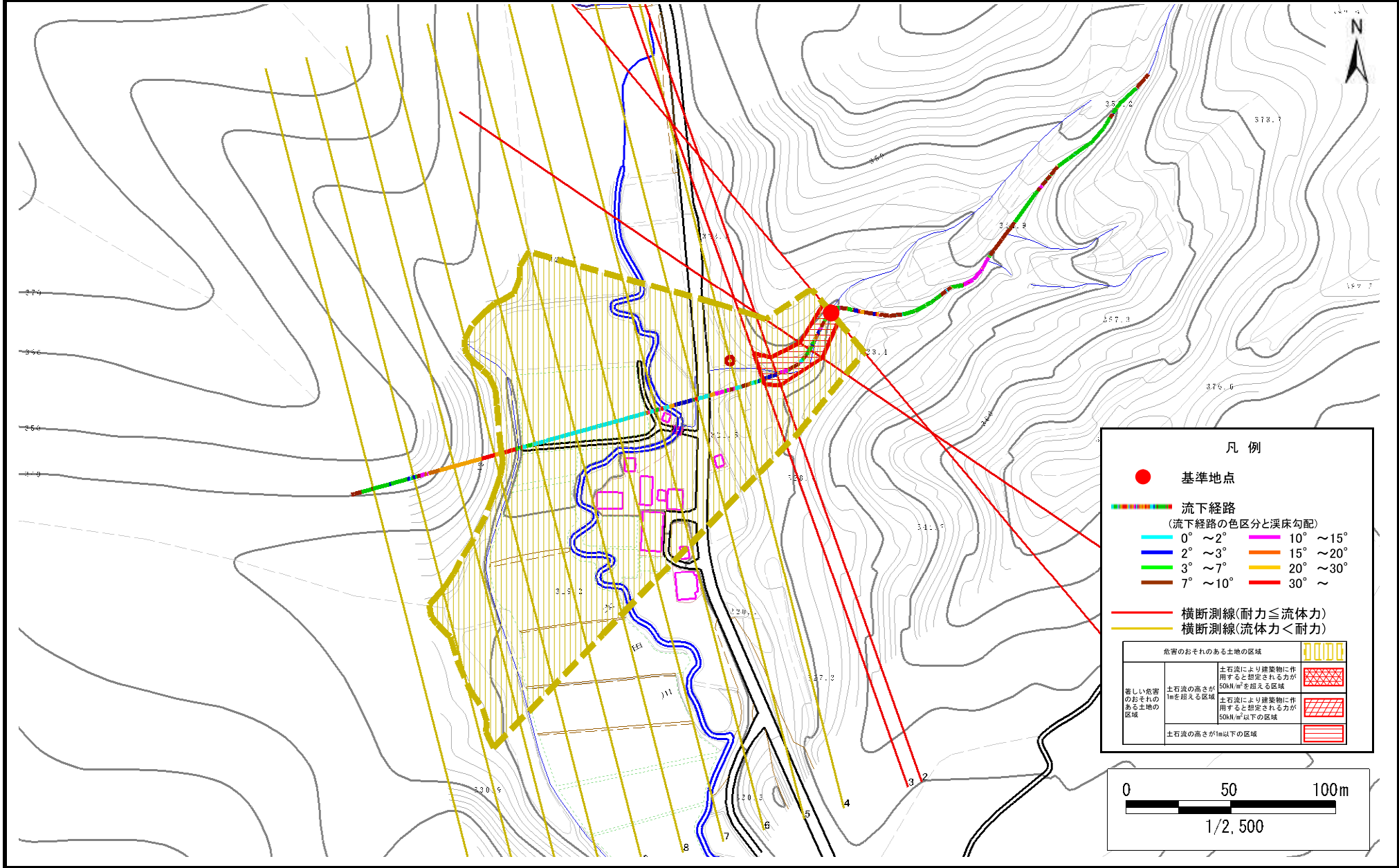
概況図(S=1:25,000)

土石流区域調査

様式3-1 危害のおそれのある土地、著しい危害のおそれのある土地の設定図

調査年度 平成23年度

溪流の位置 溪流番号 B037302 溪流名 遠畑の沢1 所在地 岩手郡岩手町久保遠畑



土石流区域調書

様式3-2 建築物に作用すると想定される衝撃に関する事項

調査年度 平成23年度

溪流の位置	溪流番号		溪流名		所在地		
横断測線番号	土石流の高さh(m)	土石流の流体力Fd(kN/m ²)	建築物の耐力P2(kN/m ²)	横断測線番号	土石流の高さh(m)	土石流の流体力Fd(kN/m ²)	建築物の耐力P2(kN/m ²)
No.0	1.10	18.77	7.12				
No.1	1.00	15.48	7.67				
No.2	0.96	14.57	7.90				
No.3	0.89	12.88	8.39				
No.4	0.65	8.55	10.88				
No.5	0.65	8.70	10.96				
No.6	0.65	8.01	10.84				
No.7	0.66	6.93	10.70				
No.8	0.68	5.94	10.48				
No.9	0.70	5.29	10.27				
No.10	0.82	3.08	8.98				
No.11	0.00	0.00	0.00				
No.12	0.00	0.00	0.00				
No.13	0.00	0.00	0.00				