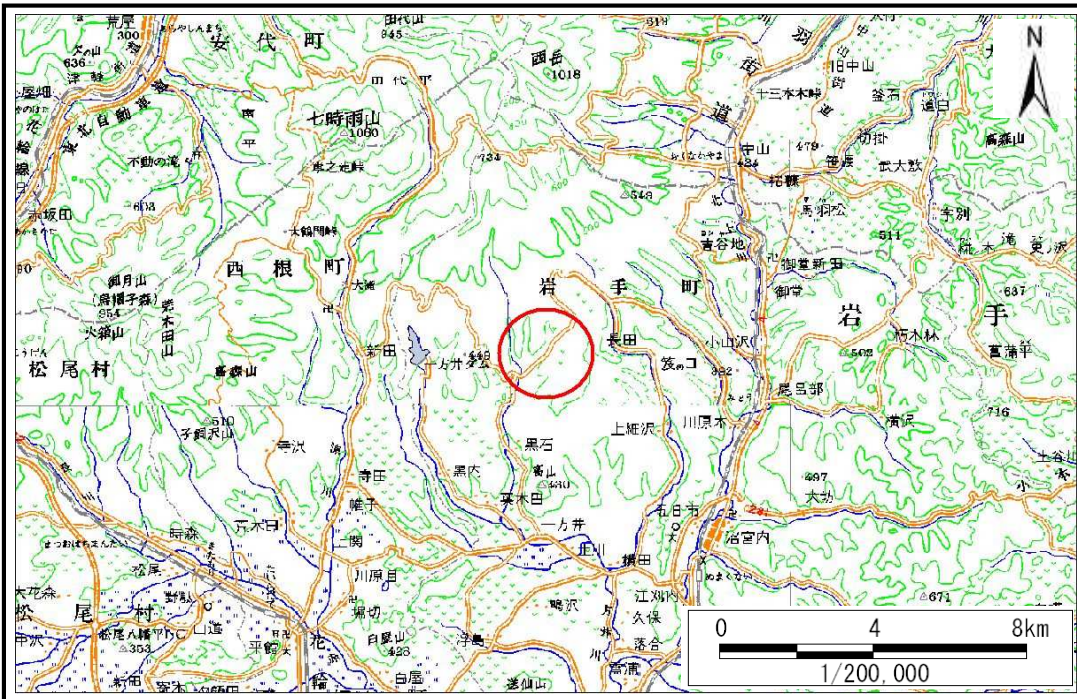


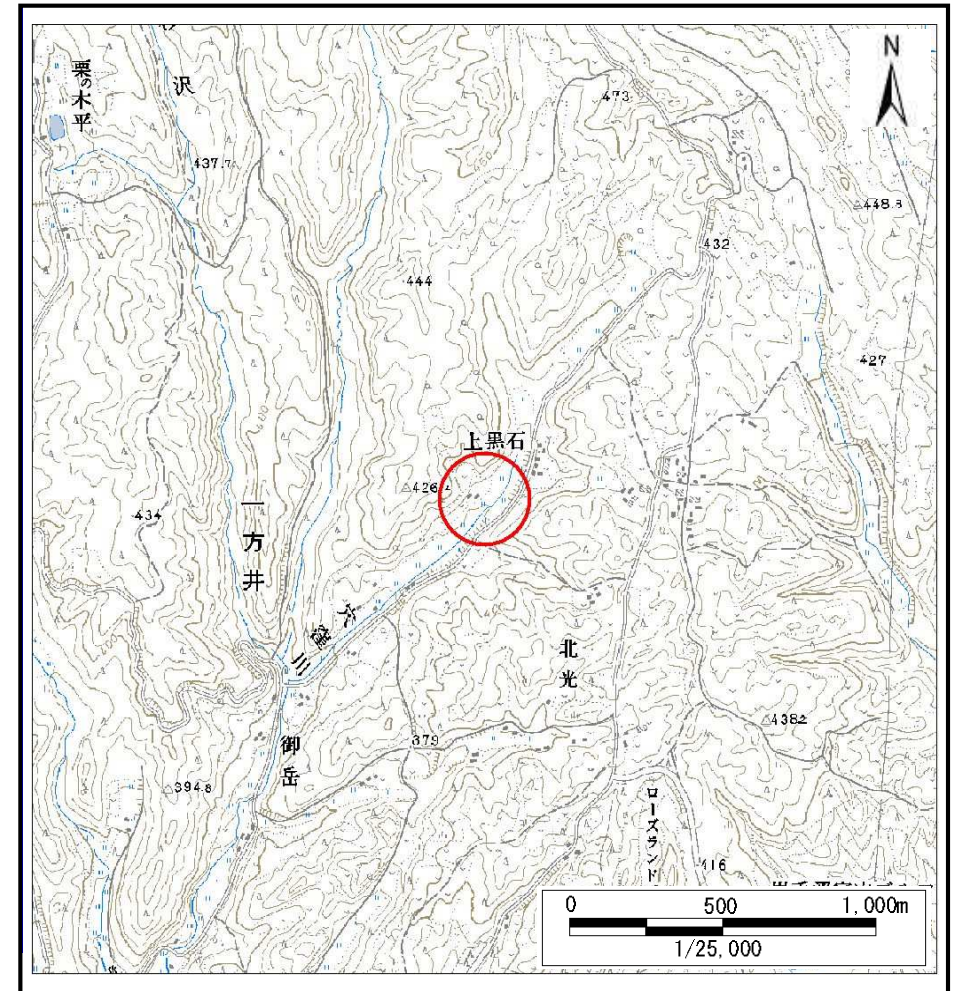
土砂災害防止に関する基礎調査(土石流)

表紙 位置,位置図

自然現象の種類	土石流
溪流番号	B037301
水系名	北上川
河川名	穴窪川
溪流名	十二夜の沢
所在	岩手郡岩手町一方井十二夜
調査機関	盛岡広域振興局土木部岩手土木センター



位置図(S=1:200,000)



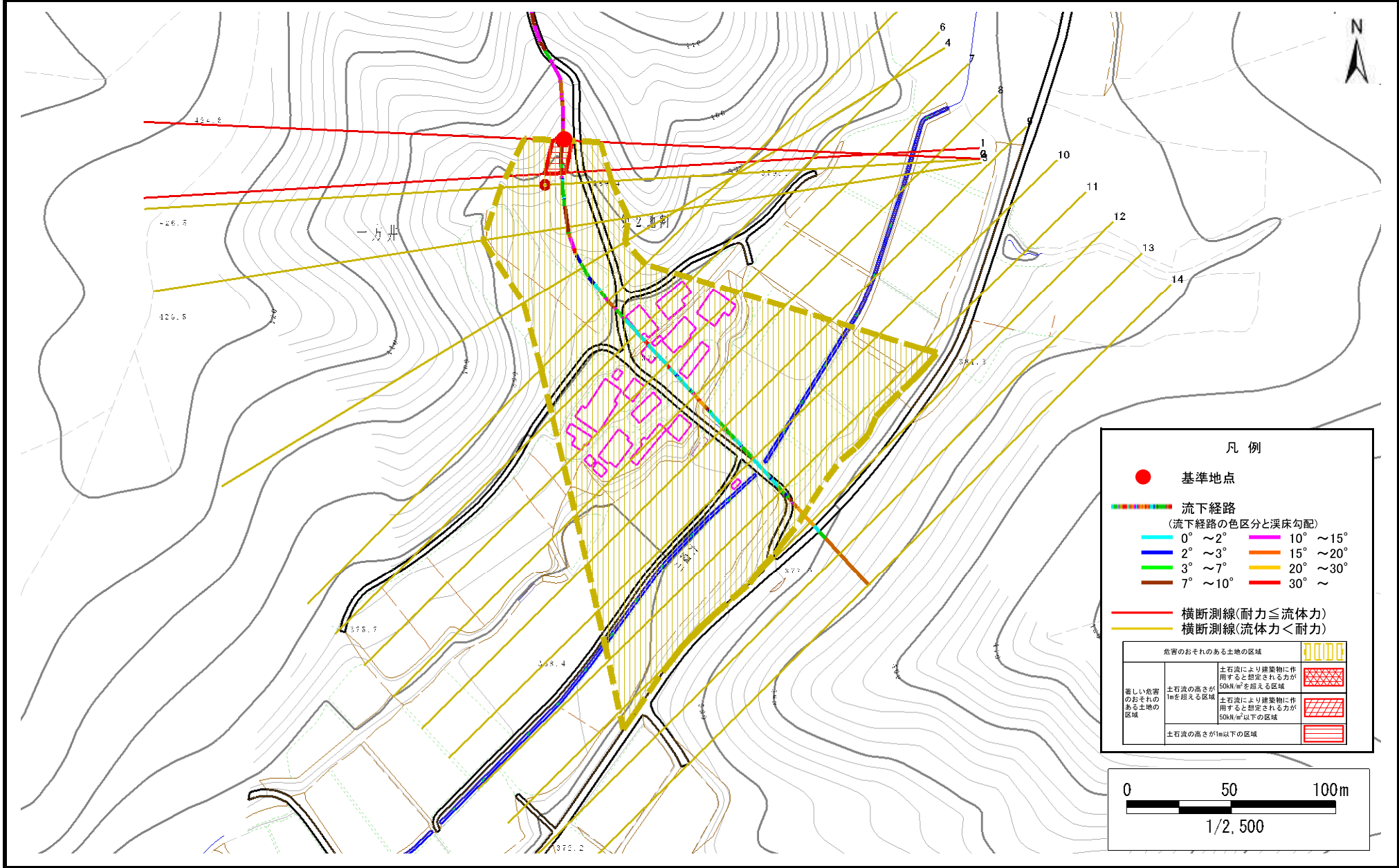
概況図(S=1:25,000)

土石流区域調査

様式3-1 危害のおそれのある土地、著しい危害のおそれのある土地の設定図

調査年度 平成23年度

溪流の位置	溪流番号	溪流名	所在地
	B037301	十二夜の沢	岩手郡岩手町一方井十二夜



土石流区域調書

様式3-2 建築物に作用すると想定される衝撃に関する事項

調査年度 平成23年度

溪流の位置	溪流番号 <i>B037301</i>	溪流名 <i>十二夜の沢</i>	所在地 <i>岩手郡岩手町一方井十二夜</i>
-------	------------------------	---------------------	----------------------------

横断測線番号	土石流の高さh(m)	土石流の流体力Fd(kN/m ²)	建築物の耐力P2(kN/m ²)	横断測線番号	土石流の高さh(m)	土石流の流体力Fd(kN/m ²)	建築物の耐力P2(kN/m ²)
<i>No.0</i>	<i>0.61</i>	<i>16.77</i>	<i>11.53</i>				
<i>No.1</i>	<i>0.56</i>	<i>14.24</i>	<i>12.37</i>				
<i>No.2</i>	<i>0.42</i>	<i>9.56</i>	<i>16.15</i>				
<i>No.3</i>	<i>0.41</i>	<i>9.16</i>	<i>16.32</i>				
<i>No.4</i>	<i>0.52</i>	<i>12.42</i>	<i>13.29</i>				
<i>No.5</i>	<i>0.41</i>	<i>7.96</i>	<i>16.30</i>				
<i>No.6</i>	<i>0.41</i>	<i>7.19</i>	<i>16.56</i>				
<i>No.7</i>	<i>0.40</i>	<i>6.39</i>	<i>16.78</i>				
<i>No.8</i>	<i>0.40</i>	<i>5.63</i>	<i>16.93</i>				
<i>No.9</i>	<i>0.39</i>	<i>5.09</i>	<i>16.97</i>				
<i>No.10</i>	<i>0.40</i>	<i>4.12</i>	<i>16.86</i>				
<i>No.11</i>	<i>0.40</i>	<i>3.49</i>	<i>16.59</i>				
<i>No.12</i>	<i>0.55</i>	<i>1.21</i>	<i>12.53</i>				
<i>No.13</i>	<i>0.00</i>	<i>0.00</i>	<i>0.00</i>				
<i>No.14</i>	<i>0.00</i>	<i>0.00</i>	<i>0.00</i>				