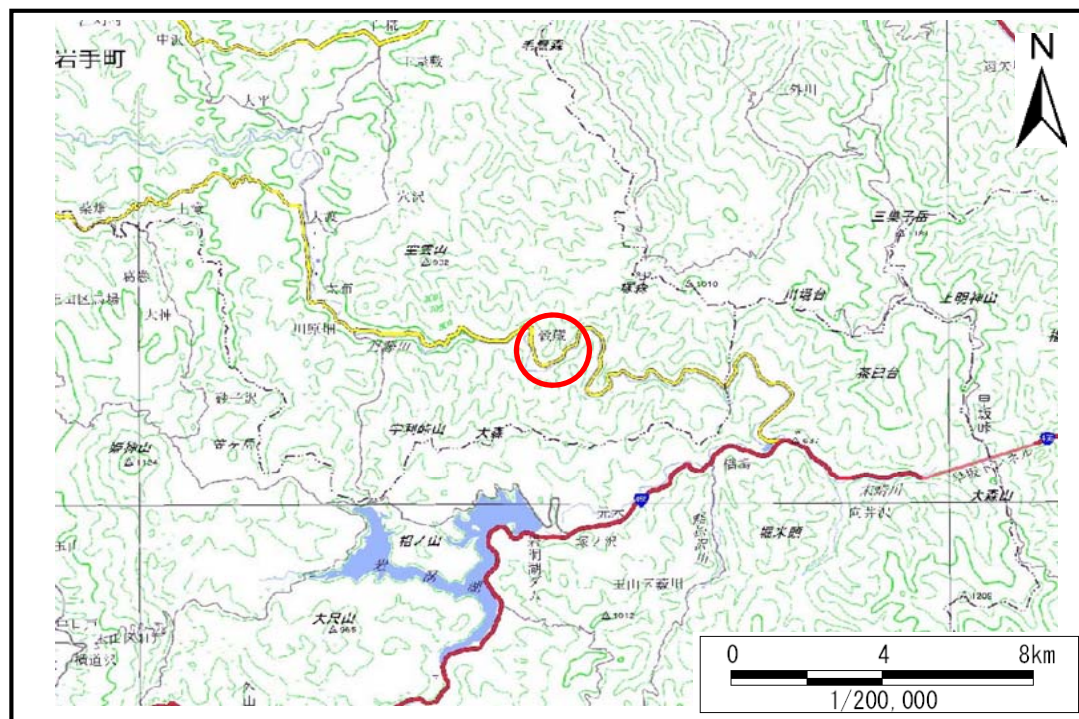


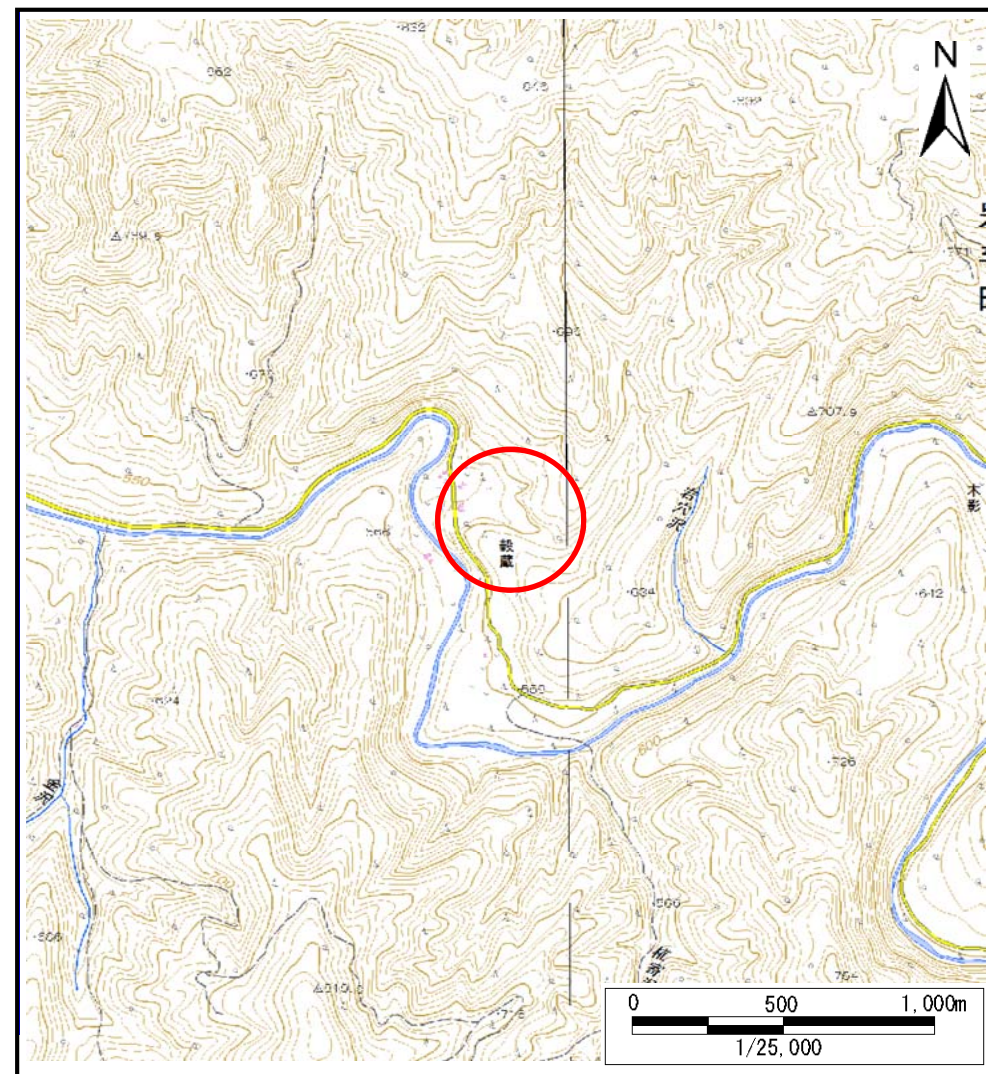
# 土砂災害防止に関する基礎調査(土石流)

表紙 位置,位置図

自然現象の種類	土石流
溪流番号	A058103
水系名	北上川
河川名	丹藤川
溪流名	木影の沢
所在地	岩手郡岩手町川口第33、34地割
調査機関	盛岡広域振興局岩手土木センター



位置図(S=1:200,000)



位置図(S=1:25,000)

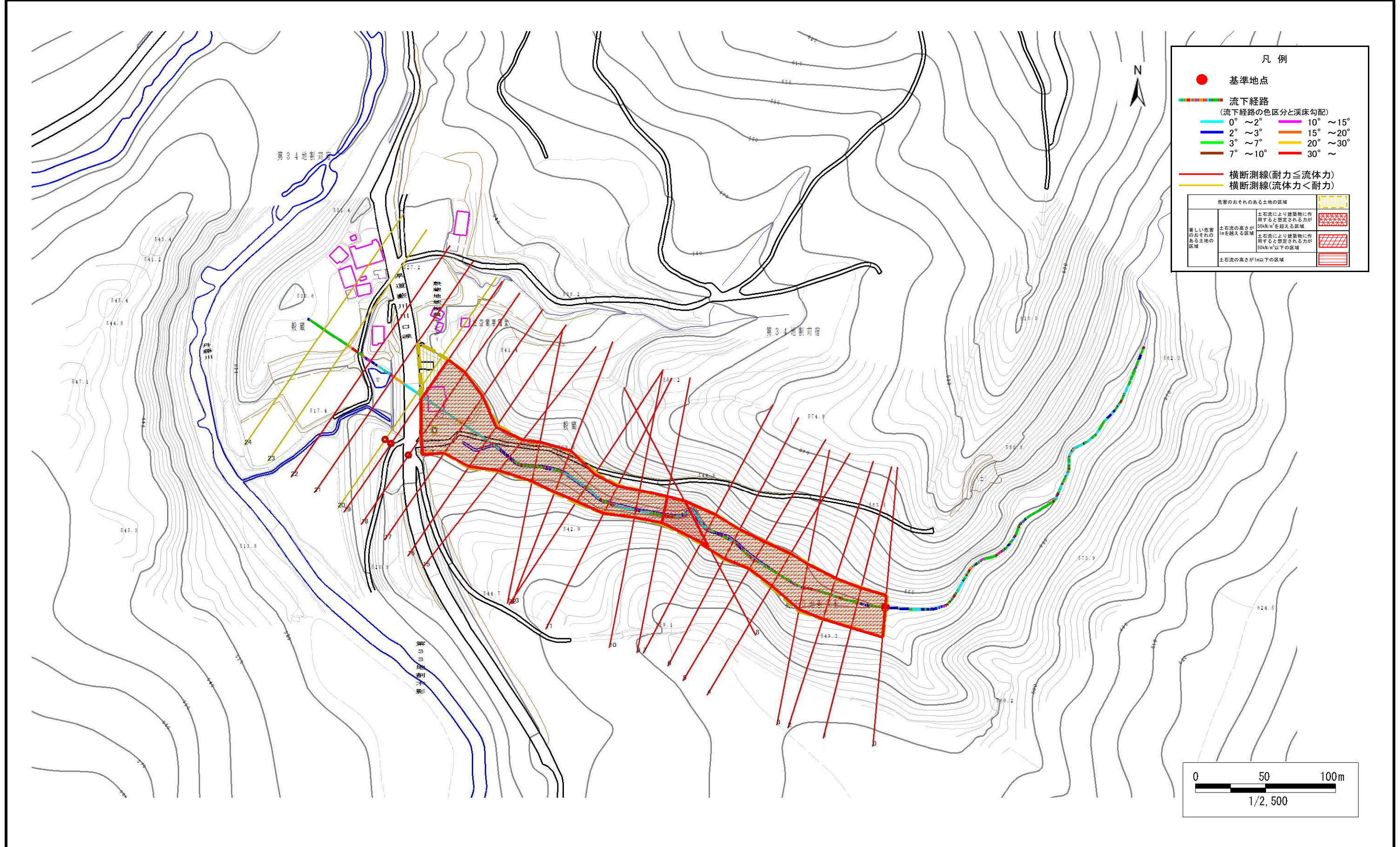


# 土石流区域調査

様式3-1 危害のおそれのある土地、著しい危害のおそれのある土地の設定図(全体図)

調査年度 平成27年度

溪流の位置 溪流番号 A058103 溪流名 木影の沢 所在地 岩手郡岩手町川口第33、34地割





# 土 石 流 区 域 調 査

様式3-2 建築物に作用すると想定される衝撃に関する事項

調査年度 平成27年度

溪流の位置	溪流番号	A058103	溪流名	木影の沢	所在地	岩手郡岩手町川口第33、34地割	
横断測線番号	土石流の高さh(m)	土石流の流体力Fd(kN/m <sup>2</sup> )	建築物の耐力P2(kN/m <sup>2</sup> )	横断測線番号	土石流の高さh(m)	土石流の流体力Fd(kN/m <sup>2</sup> )	建築物の耐力P2(kN/m <sup>2</sup> )
No.0	3.00	33.49	4.50				
No.1	3.05	34.65	4.50				
No.2	2.90	34.87	4.50				
No.3	2.71	34.15	4.50				
No.4	3.06	40.72	4.50				
No.5	3.45	46.05	4.50				
No.6	3.39	43.77	4.50				
No.7	3.33	44.27	4.50				
No.8	2.64	30.02	4.51				
No.9	3.80	50.14	4.50				
No.10	3.76	49.53	4.50				
No.11	3.53	44.39	4.50				
No.12	3.49	40.72	4.50				
No.13	3.05	26.63	4.50				
No.14	3.27	27.63	4.50				
No.15	3.33	29.17	4.50				
No.16	3.14	19.98	4.50				
No.17	2.68	12.79	4.51				
No.18	2.36	5.54	4.61				
No.19	2.55	4.68	4.53				
No.20	4.06	1.81	4.50				
No.21	2.05	7.13	4.84				
No.22	1.98	7.63	4.92				
No.23	0.00	0.00	0.00				
No.24	0.00	0.00	0.00				