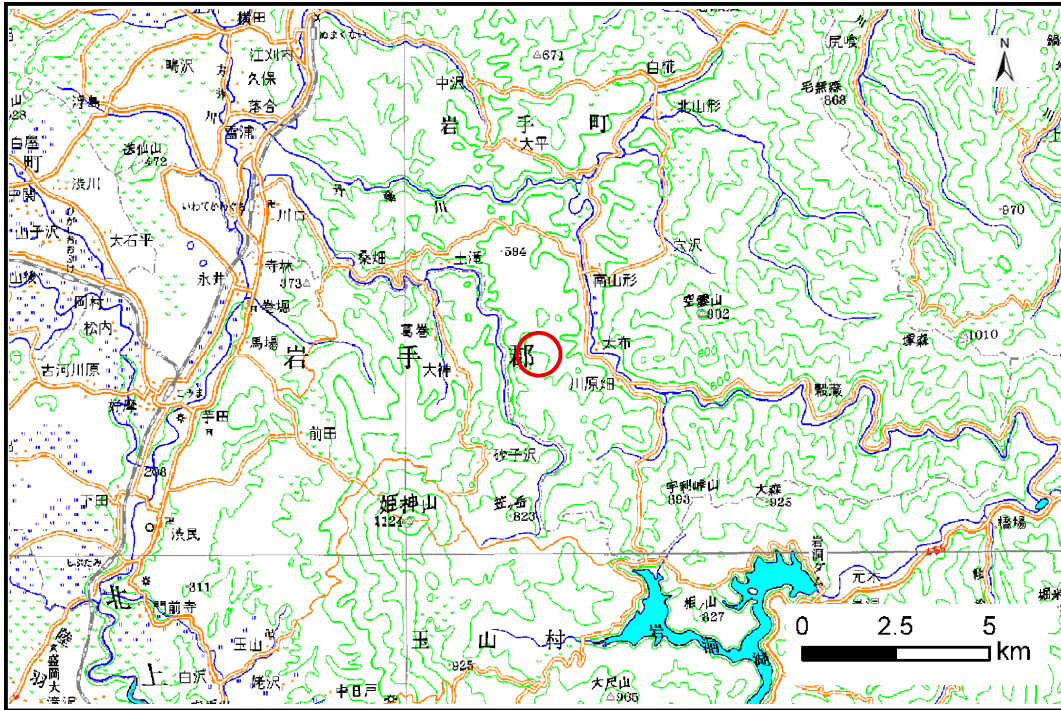


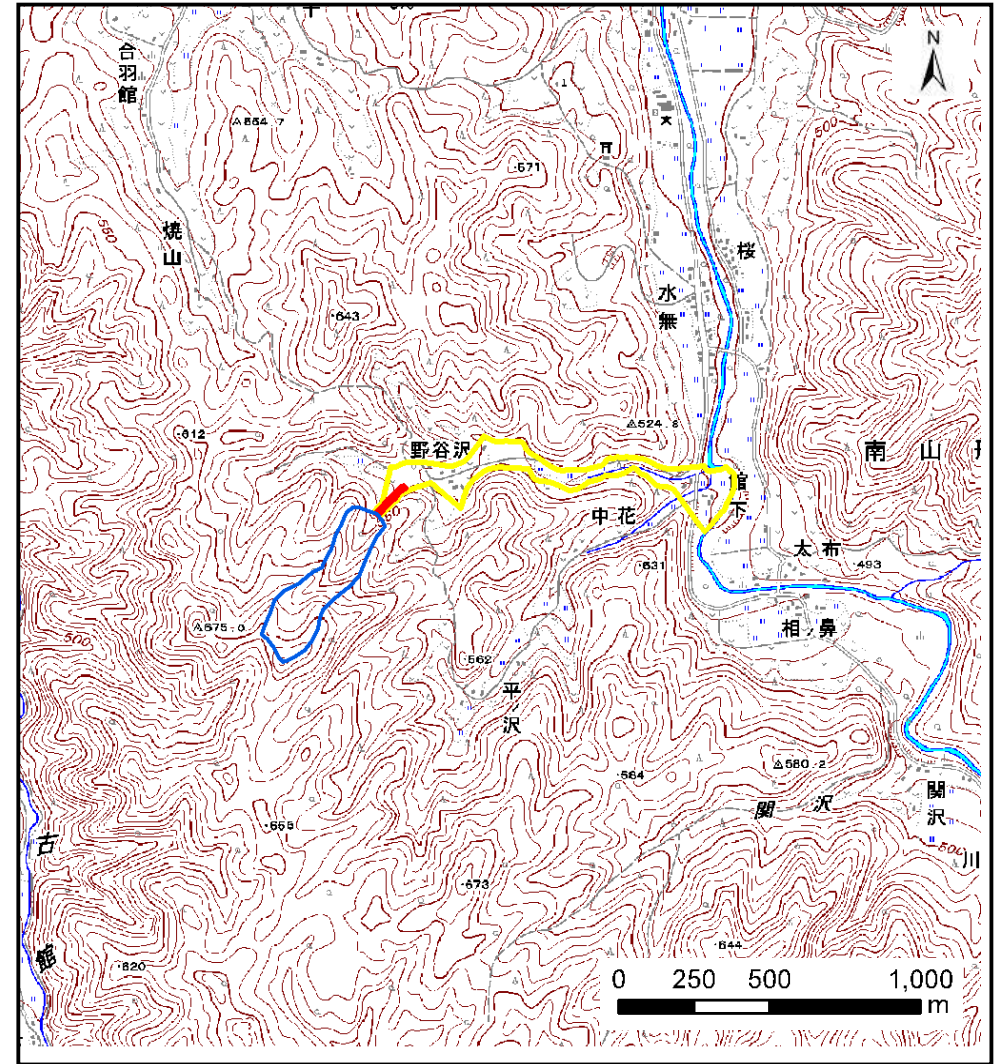
土砂災害防止に関する基礎調査(土石流)

表紙 位置,位置図

自然現象の種類	土石流
溪流番号	A058102
水系名	北上川
河川名	丹藤川
溪流名	子九十の沢2
所在地	岩手郡岩手町川口第24地割
調査機関	岩手県盛岡広域振興局土木部岩手土木センター



位置図(S=1:200,000)



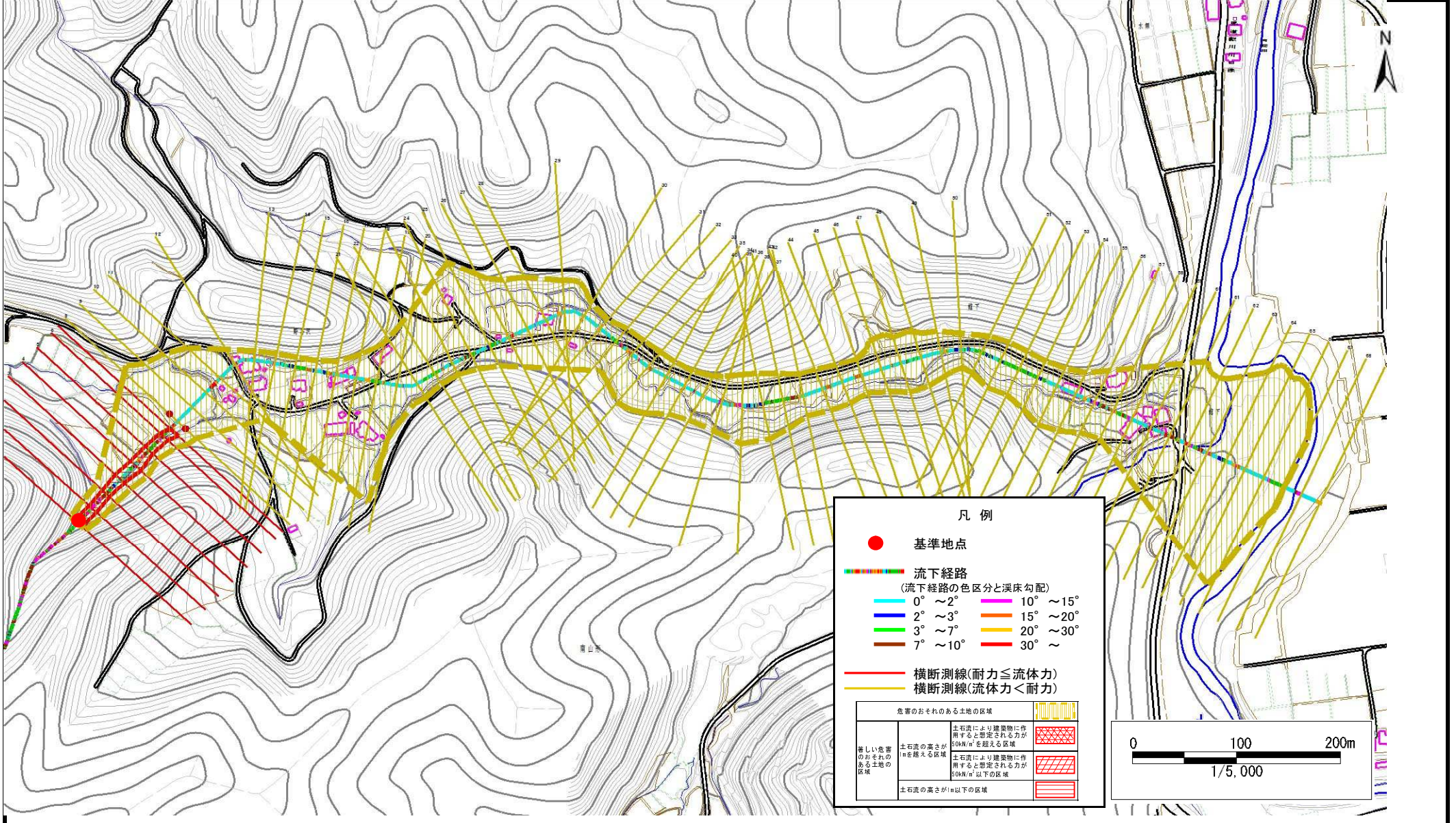
概況図(S=1:25,000)

土石流区域調査

様式3-1 危害のおそれのある土地、著しい危害のおそれのある土地の設定図

調査年度 平成22年度

溪流の位置	溪流番号	A058102	溪流名	子九十の沢2	所在地	岩手郡岩手町川口第24地割
-------	------	---------	-----	--------	-----	---------------

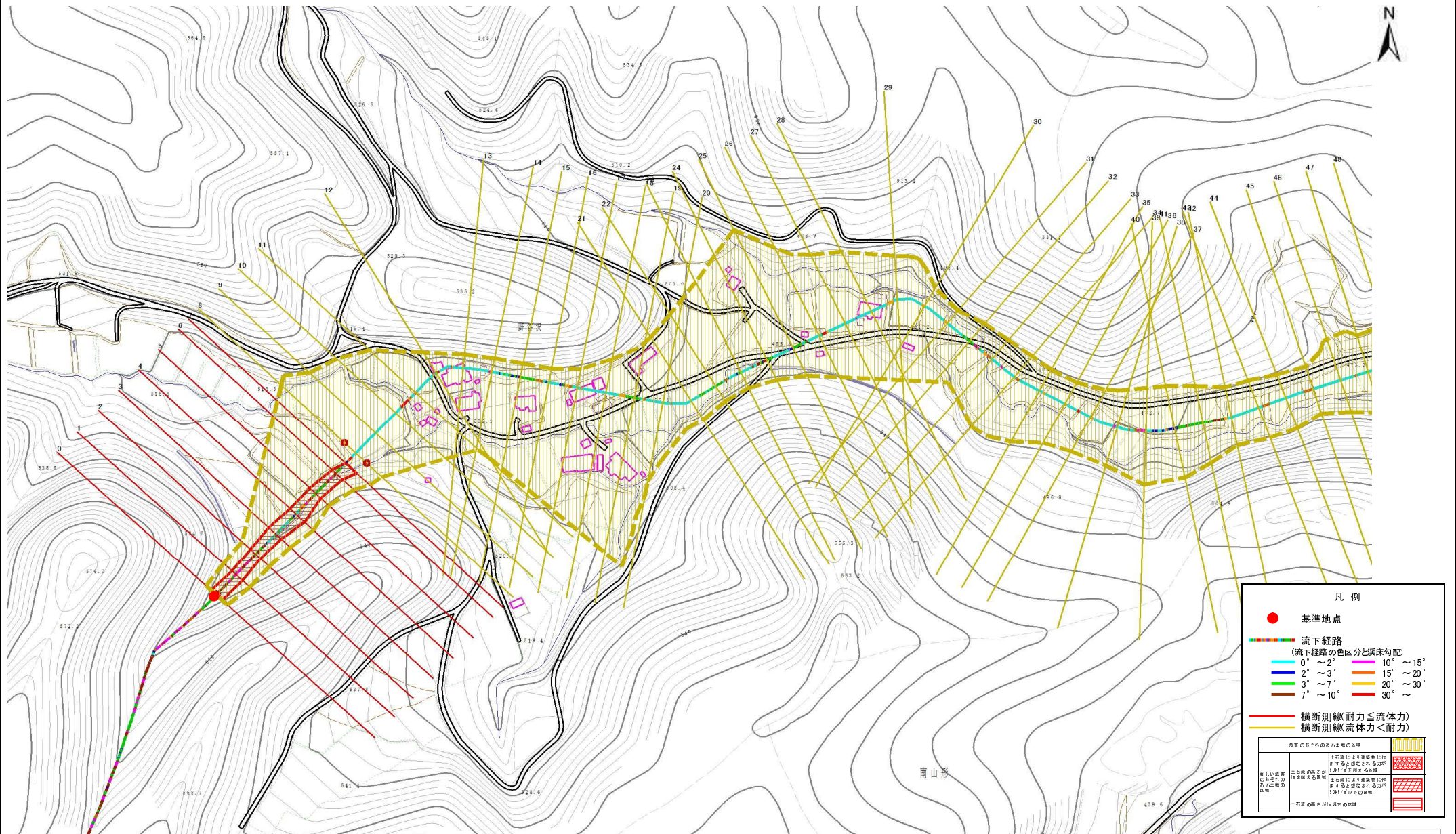


土石流区域調査

様式 3-1 危害のおそれのある土地、著しい危害のおそれのある土地の設定図

調査年度 平成22年度

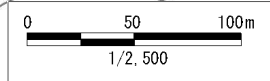
溪流の位置	溪流番号	A058102	溪流名	子九十の沢2	所在地	岩手郡岩手町川口第24地割
-------	------	---------	-----	--------	-----	---------------



凡例

- 基準地点
- 流下経路
(流下経路の色区分と渓床勾配)
 - 0° ~ 2°
 - 2° ~ 3°
 - 3° ~ 7°
 - 7° ~ 10°
 - 10° ~ 15°
 - 15° ~ 20°
 - 20° ~ 30°
 - 30° ~
- 横断測線(耐力 ≤ 流体力)
- 横断測線(流体力 < 耐力)

危害のおそれのある土地の区別	
単なるおそれのある土地	土石流による建築物に作用するおそれがあるが、国土法の規定による建築物に作用するおそれがない土地の区別
著しい危害のおそれのある土地	土石流の発生が、国土法の規定による建築物に作用するおそれがあるが、国土法の規定による建築物に作用するおそれがない土地の区別
	土石流の発生が、国土法の規定による建築物に作用するおそれがある土地の区別

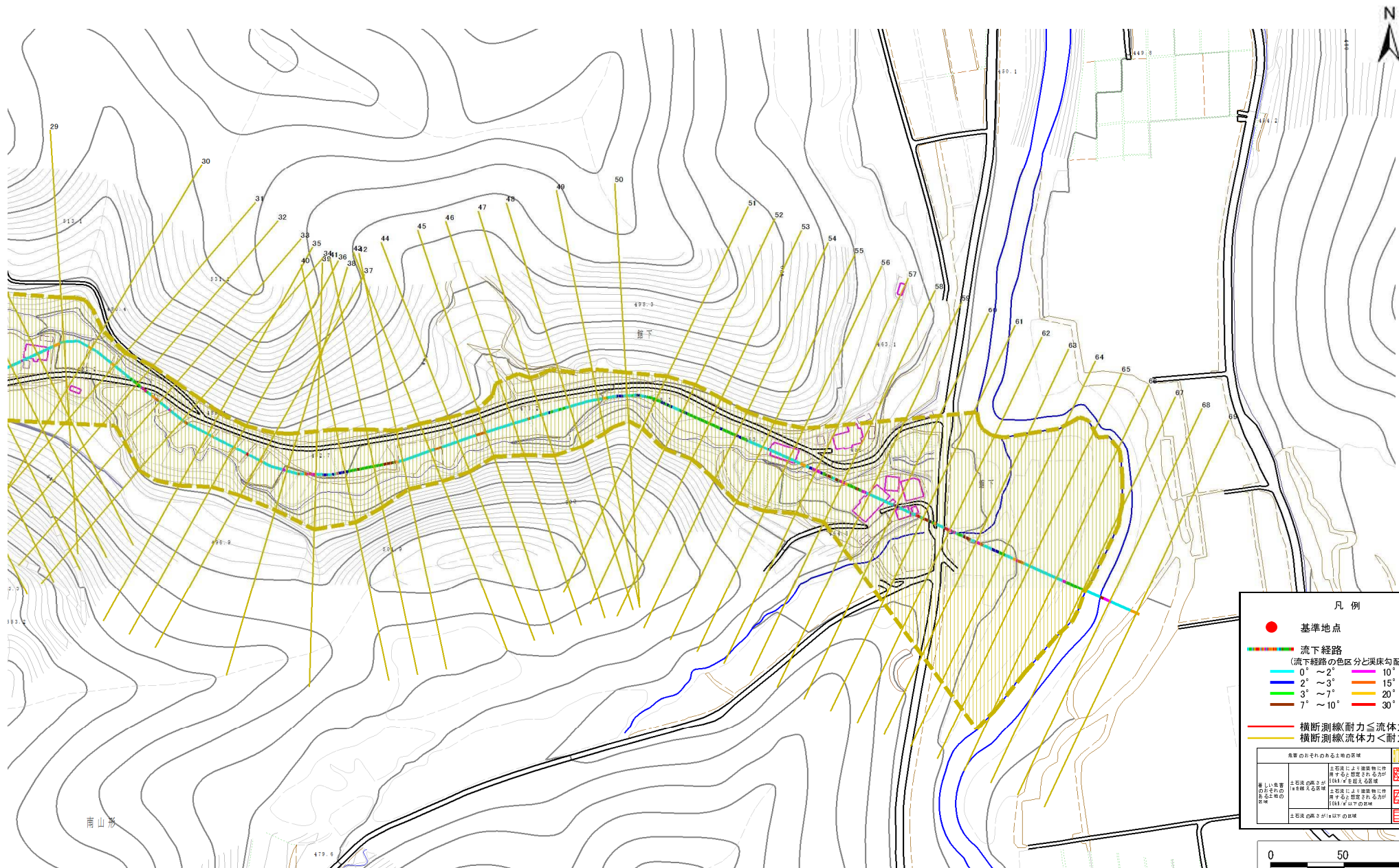


土石流区域調査

様式 3-1 危害のおそれのある土地、著しい危害のおそれのある土地の設定図

調査年度 平成22年度

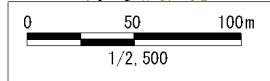
溪流の位置	溪流番号	A058102	溪流名	子九十の沢2	所在地	岩手郡岩手町川口第24地割
-------	------	---------	-----	--------	-----	---------------



凡例

- 基準地点
- 流下経路
(流下経路の色区分と渓床勾配)
 - 0° ~ 2°
 - 2° ~ 3°
 - 3° ~ 7°
 - 7° ~ 10°
 - 10° ~ 15°
 - 15° ~ 20°
 - 20° ~ 30°
 - 30° ~
- 横断測線(耐力 ≤ 流体力)
- 横断測線(流体力 < 耐力)

危害のおそれのある土地の区域	
単なるおそれのある土地の区域	土石流による建築物に作用すると想定されるが、国土の調査が実施されていない区域
著しい危害のおそれのある土地の区域	土石流の調査が実施された区域 土石流による建築物に作用すると想定されるが、国土の調査が実施されていない区域
	土石流の調査が実施された区域



土石流区域調査

様式3-2 建築物に作用すると想定される衝撃に関する事項

調査年度 平成22年度

溪流の位置		溪流番号	溪流名		所在地
		A058102	子九十の沢2		岩手郡岩手町川口第24地割

横断測線番号	土石流の高さh(m)	土石流の流体力Fd(kN/m ²)	建築物の耐力P2(kN/m ²)	横断測線番号	土石流の高さh(m)	土石流の流体力Fd(kN/m ²)	建築物の耐力P2(kN/m ²)
No.0	0.84	18.87	8.76	No.27	0.58	3.45	11.95
No.1	0.86	19.06	8.63	No.28	0.60	3.32	11.75
No.2	0.88	20.25	8.43	No.29	0.59	3.36	11.81
No.3	0.76	15.47	9.52	No.30	0.70	3.95	10.27
No.4	0.70	12.85	10.28	No.31	0.75	4.57	9.62
No.5	0.81	16.94	9.05	No.32	0.67	3.67	10.68
No.6	0.84	16.57	8.79	No.33	0.64	3.93	11.00
No.7	0.82	15.19	8.96	No.34	0.63	4.05	11.14
No.8	0.54	8.99	12.89	No.35	0.62	4.20	11.33
No.9	0.53	7.32	12.97	No.36	0.62	4.23	11.36
No.10	0.54	5.94	12.86	No.37	0.64	4.00	11.08
No.11	0.53	6.06	12.99	No.38	0.61	4.32	11.47
No.12	0.54	5.35	12.73	No.39	0.69	3.34	10.41
No.13	0.56	4.39	12.38	No.40	0.69	3.32	10.39
No.14	0.58	3.82	12.05	No.41	0.67	3.50	10.63
No.15	0.57	3.92	12.19	No.42	0.62	4.05	11.32
No.16	0.59	3.49	11.81	No.43	0.65	3.68	10.86
No.17	0.58	3.62	12.00	No.44	0.64	3.86	11.09
No.18	0.61	3.20	11.56	No.45	0.61	4.14	11.43
No.19	0.57	3.68	12.30	No.46	0.63	3.94	11.19
No.20	0.54	3.96	12.71	No.47	0.65	3.69	10.87
No.21	0.59	3.35	11.80	No.48	0.67	3.54	10.68
No.22	0.59	3.43	11.93	No.49	0.64	3.88	11.11
No.23	0.58	3.52	12.07	No.50	0.87	6.25	8.53
No.24	0.56	3.72	12.36	No.51	0.64	3.84	11.00
No.25	0.57	3.61	12.20	No.52	0.68	3.42	10.46
No.26	0.60	3.25	11.65	No.53	0.65	3.72	10.84

土 石 流 区 域 調 書

様式3-2 建築物に作用すると想定される衝撃に関する事項

調査年度 平成22年度

渓流の位置	渓流番号 <i>A058102</i>	渓流名 <i>子九十の沢2</i>	所在地 <i>岩手郡岩手町川口第24地割</i>
-------	------------------------	----------------------	-----------------------------

横断測線番号	土石流の高さh(m)	土石流の流体力Fd(kN/m ²)	建築物の耐力P2(kN/m2)	横断測線番号	土石流の高さh(m)	土石流の流体力Fd(kN/m ²)	建築物の耐力P2(kN/m2)
<i>No.54</i>	<i>0.66</i>	<i>3.62</i>	<i>10.71</i>				
<i>No.55</i>	<i>0.69</i>	<i>3.29</i>	<i>10.31</i>				
<i>No.56</i>	<i>0.67</i>	<i>3.51</i>	<i>10.60</i>				
<i>No.57</i>	<i>0.63</i>	<i>4.02</i>	<i>11.24</i>				
<i>No.58</i>	<i>0.80</i>	<i>6.34</i>	<i>9.10</i>				
<i>No.59</i>	<i>0.65</i>	<i>3.75</i>	<i>10.89</i>				
<i>No.60</i>	<i>0.67</i>	<i>3.57</i>	<i>10.67</i>				
<i>No.61</i>	<i>0.63</i>	<i>3.98</i>	<i>11.19</i>				
<i>No.62</i>	<i>0.58</i>	<i>4.73</i>	<i>12.06</i>				
<i>No.63</i>	<i>0.57</i>	<i>4.80</i>	<i>12.14</i>				
<i>No.64</i>	<i>0.61</i>	<i>4.32</i>	<i>11.59</i>				
<i>No.65</i>	<i>0.58</i>	<i>4.69</i>	<i>12.02</i>				
<i>No.66</i>	<i>0.60</i>	<i>4.45</i>	<i>11.75</i>				
<i>No.67</i>	<i>0.62</i>	<i>4.18</i>	<i>11.42</i>				
<i>No.68</i>	<i>0.67</i>	<i>3.48</i>	<i>10.55</i>				
<i>No.69</i>	<i>0.66</i>	<i>3.60</i>	<i>10.70</i>				