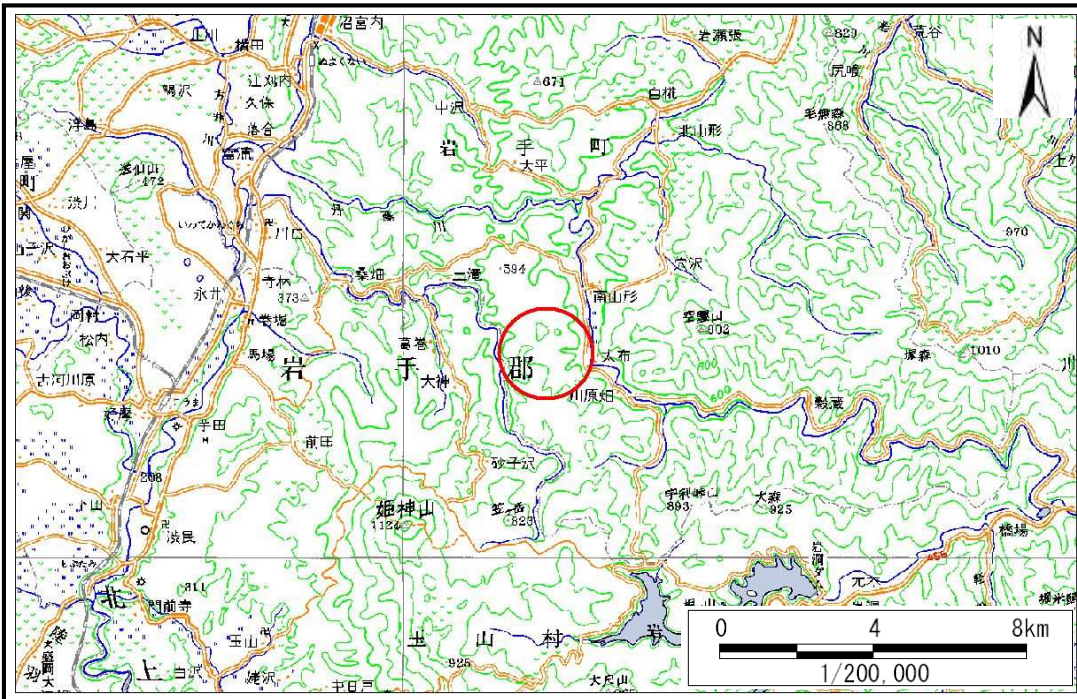


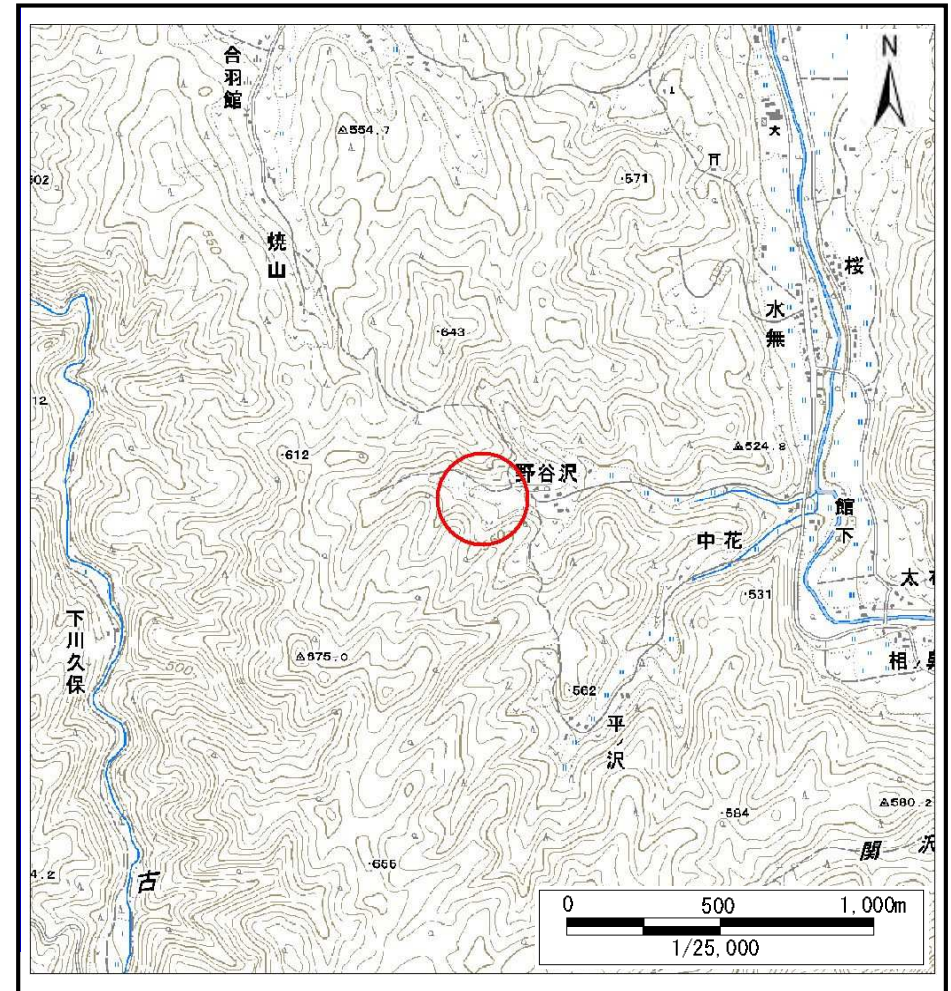
# 土砂災害防止に関する基礎調査(土石流)

表紙 位置,位置図

自然現象の種類	土石流
溪流番号	A058101
水系名	北上川
河川名	丹藤川
溪流名	子九十の沢1
所在	岩手郡岩手町川口子九十
調査機関	盛岡広域振興局土木部岩手土木センター



位置図(S=1:200,000)



概況図(S=1:25,000)



# 土石流区域調査

様式3-1 危害のおそれのある土地、著しい危害のおそれのある土地の設定図 (A3)

調査年度

平成23年度

溪流の位置

溪流番号

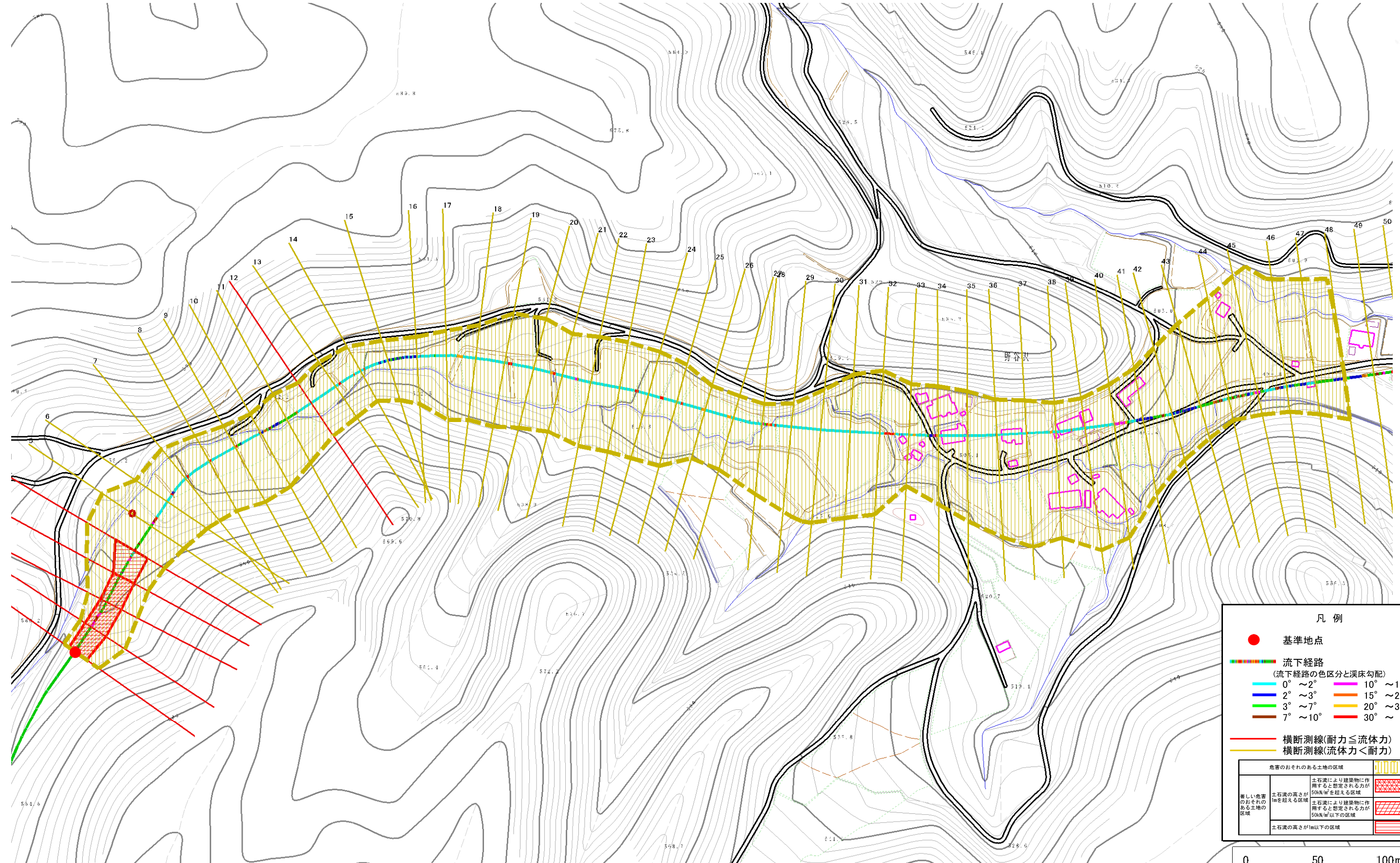
A058101

溪流名

子九十の沢I

所在地

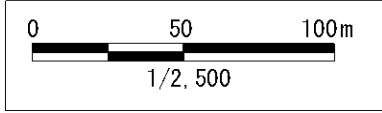
岩手郡岩手町川口子九十



**凡例**

- 基準地点
- 流下経路 (流下経路の色区分と渓床勾配)
  - 0° ~ 2°
  - 2° ~ 3°
  - 3° ~ 7°
  - 7° ~ 10°
  - 10° ~ 15°
  - 15° ~ 20°
  - 20° ~ 30°
  - 30° ~
- 横断測線(耐力 ≤ 流体力)
- 横断測線(流体力 < 耐力)

危害のおそれのある土地の区域	
著しい危害のおそれのある土地の区域	土石流により建築物に作用すると想定される力が50kN/m <sup>2</sup> を超える区域
危害のおそれのある土地の区域	土石流により建築物に作用すると想定される力が50kN/m <sup>2</sup> 以下の区域
土石流の高さが1m以下の区域	



# 土石流区域調書

様式3-2 建築物に作用すると想定される衝撃に関する事項

						調査年度	平成23年度
溪流の位置		溪流番号	A058101	溪流名	子九十の沢1	所在地	岩手郡岩手町川口子九十
横断測線番号	土石流の高さh(m)	土石流の流体力Fd(kN/m <sup>2</sup> )	建築物の耐力P2(kN/m <sup>2</sup> )	横断測線番号	土石流の高さh(m)	土石流の流体力Fd(kN/m <sup>2</sup> )	建築物の耐力P2(kN/m <sup>2</sup> )
No.0	1.22	14.39	6.58	No.27	0.79	6.67	9.24
No.1	1.13	13.04	6.98	No.28	0.83	6.00	8.84
No.2	1.16	14.05	6.84	No.29	0.79	6.65	9.23
No.3	1.16	13.98	6.84	No.30	0.83	6.11	8.91
No.4	0.87	9.60	8.54	No.31	0.88	5.11	8.46
No.5	0.78	8.19	9.35	No.32	0.89	4.83	8.34
No.6	0.77	8.38	9.45	No.33	0.79	6.25	9.27
No.7	0.78	8.19	9.35	No.34	0.80	6.07	9.16
No.8	0.78	8.25	9.38	No.35	0.83	5.62	8.87
No.9	0.78	8.25	9.38	No.36	0.86	5.28	8.65
No.10	0.75	8.78	9.63	No.37	0.87	5.08	8.51
No.11	0.76	8.61	9.55	No.38	0.83	5.66	8.89
No.12	0.90	9.94	8.28	No.39	0.87	5.12	8.54
No.13	0.80	7.52	9.14	No.40	0.87	5.13	8.55
No.14	0.84	8.17	8.79	No.41	0.81	5.96	9.09
No.15	0.81	7.35	9.09	No.42	0.78	6.36	9.34
No.16	0.82	6.77	8.97	No.43	0.86	5.25	8.63
No.17	0.83	6.44	8.89	No.44	0.85	5.36	8.70
No.18	0.81	6.67	9.01	No.45	0.87	5.11	8.53
No.19	0.83	6.24	8.83	No.46	0.92	4.50	8.19
No.20	0.85	5.74	8.68	No.47	0.93	4.23	8.06
No.21	0.82	6.17	8.94	No.48	0.95	3.98	7.93
No.22	0.83	6.03	8.86	No.49	0.88	4.64	8.42
No.23	0.83	6.04	8.86	No.50	0.82	5.44	9.00
No.24	0.84	5.90	8.78	No.51	0.83	5.29	8.89
No.25	0.83	6.10	8.90	No.52	0.82	5.38	8.95
No.26	0.80	6.44	9.10	No.53	1.04	3.14	7.40