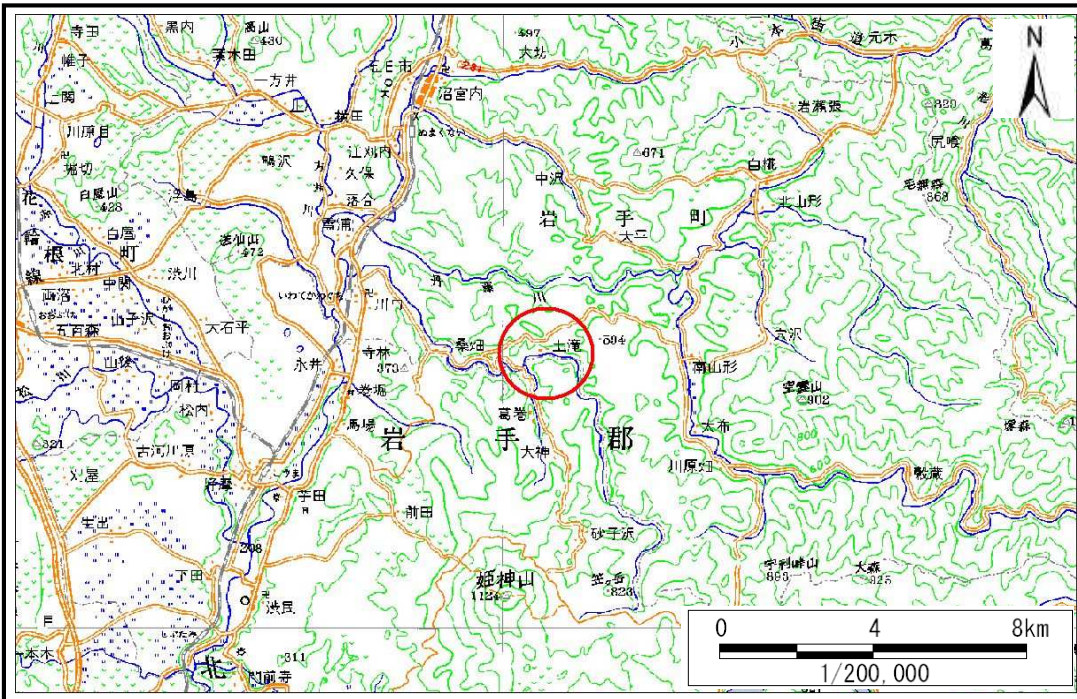


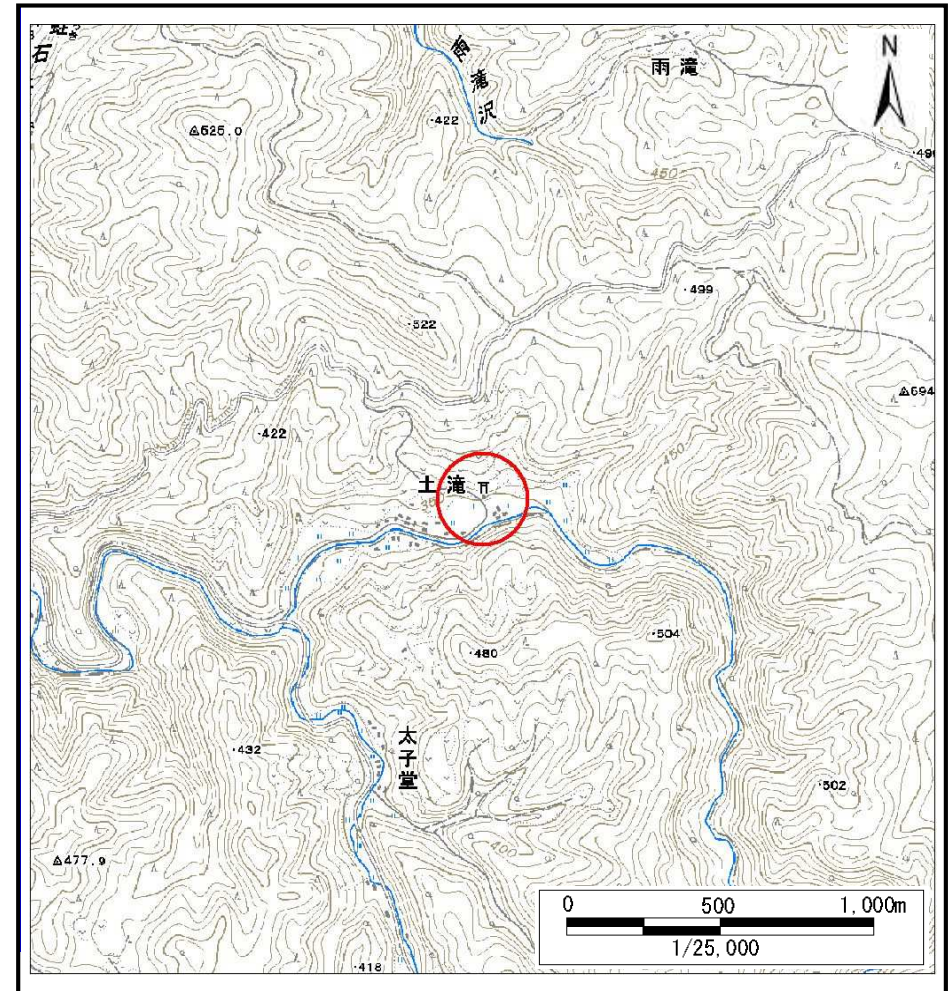
土砂災害防止に関する基礎調査(土石流)

表紙 位置,位置図

自然現象の種類	土石流
溪流番号	A058001
水系名	北上川
河川名	丹藤川
溪流名	土滝の沢
所在	岩手郡岩手町川口土滝
調査機関	盛岡広域振興局土木部岩手土木センター



位置図(S=1:200,000)



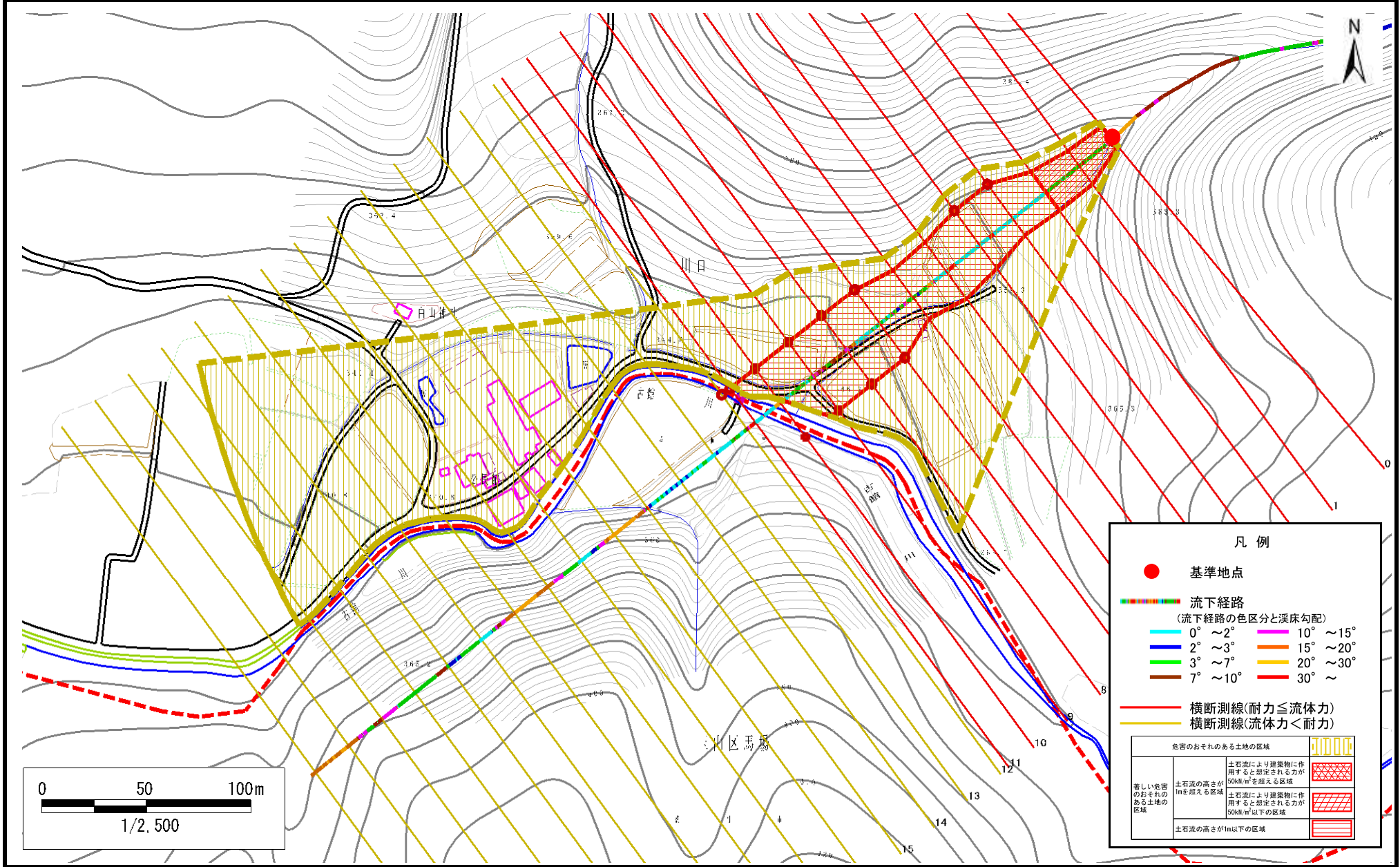
概況図(S=1:25,000)

土石流区域調査書

様式3-1 危害のおそれのある土地、著しい危害のおそれのある土地の設定図

調査年度 平成23年度

溪流の位置 溪流番号 A058001 溪流名 上滝の沢 所在地 岩手郡岩手町川口上滝



凡例

- 基準地点
- 流下経路
(流下経路の色区分と溪床勾配)
 - 0° ~ 2°
 - 2° ~ 3°
 - 3° ~ 7°
 - 7° ~ 10°
 - 10° ~ 15°
 - 15° ~ 20°
 - 20° ~ 30°
 - 30° ~
- 横断測線(耐力 ≤ 流体力)
- 横断測線(流体力 < 耐力)

危害のおそれのある土地の区域		凡例
著しい危害のおそれのある土地の区域	土石流により建築物に作用すると想定される力が50kN/m ² を超える区域	[Red cross-hatch pattern]
	土石流の高さが1mを超える区域	[Red diagonal hatch pattern]
	土石流により建築物に作用すると想定される力が50kN/m ² 以下の区域	[Red horizontal hatch pattern]
土石流の高さが1m以下の区域	[Blue horizontal hatch pattern]	

土石流区域調書

様式3-2 建築物に作用すると想定される衝撃に関する事項

調査年度	平成23年度
------	--------

溪流の位置	溪流番号	A058001	溪流名	土滝の沢	所在地	岩手郡岩手町川口土滝
-------	------	---------	-----	------	-----	------------

横断測線番号	土石流の高さh(m)	土石流の流体力Fd(kN/m ²)	建築物の耐力P2(kN/m ²)	横断測線番号	土石流の高さh(m)	土石流の流体力Fd(kN/m ²)	建築物の耐力P2(kN/m ²)
No.0	1.68	40.82	5.35				
No.1	1.24	27.47	6.50				
No.2	1.13	23.30	6.96				
No.3	0.80	13.97	9.14				
No.4	0.79	14.40	9.26				
No.5	0.87	17.15	8.51				
No.6	0.95	19.25	7.92				
No.7	0.79	14.43	9.27				
No.8	0.80	13.75	9.15				
No.9	0.80	13.04	9.16				
No.10	0.81	10.19	9.09				
No.11	0.82	8.98	8.98				
No.12	0.84	7.70	8.80				
No.13	0.86	6.94	8.65				
No.14	0.86	6.71	8.60				
No.15	0.90	5.57	8.27				
No.16	0.00	0.00	0.00				
No.17	0.00	0.00	0.00				
No.18	0.00	0.00	0.00				
No.19	0.00	0.00	0.00				
No.20	0.00	0.00	0.00				
No.21	0.00	0.00	0.00				
No.22	0.00	0.00	0.00				
No.23	0.00	0.00	0.00				
No.24	0.00	0.00	0.00				
No.25	0.00	0.00	0.00				