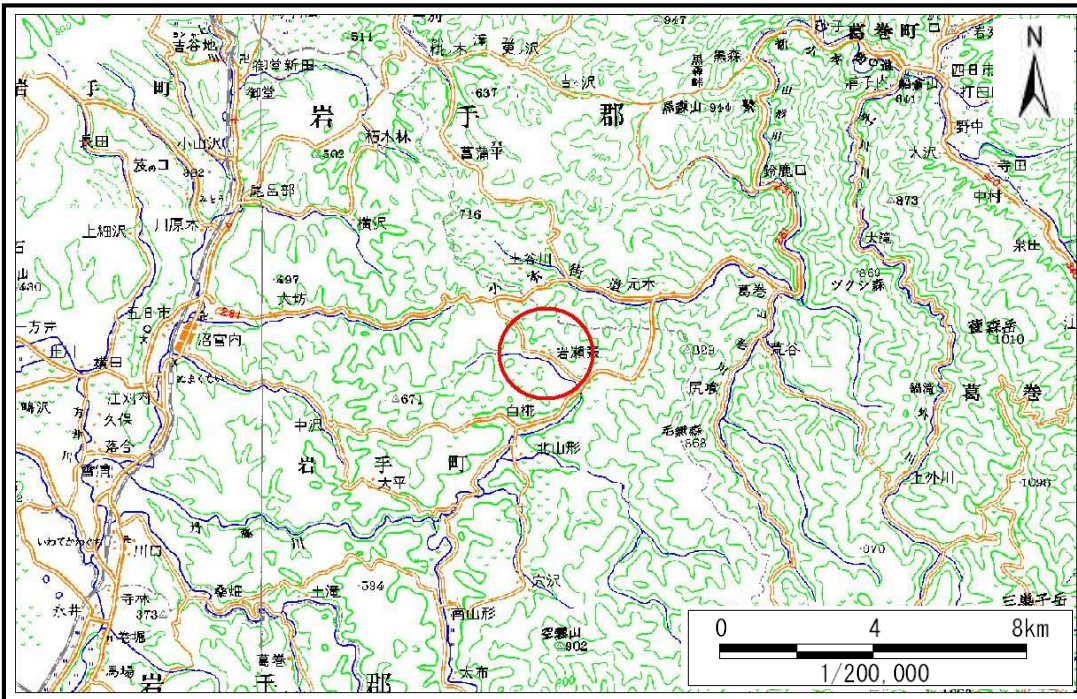


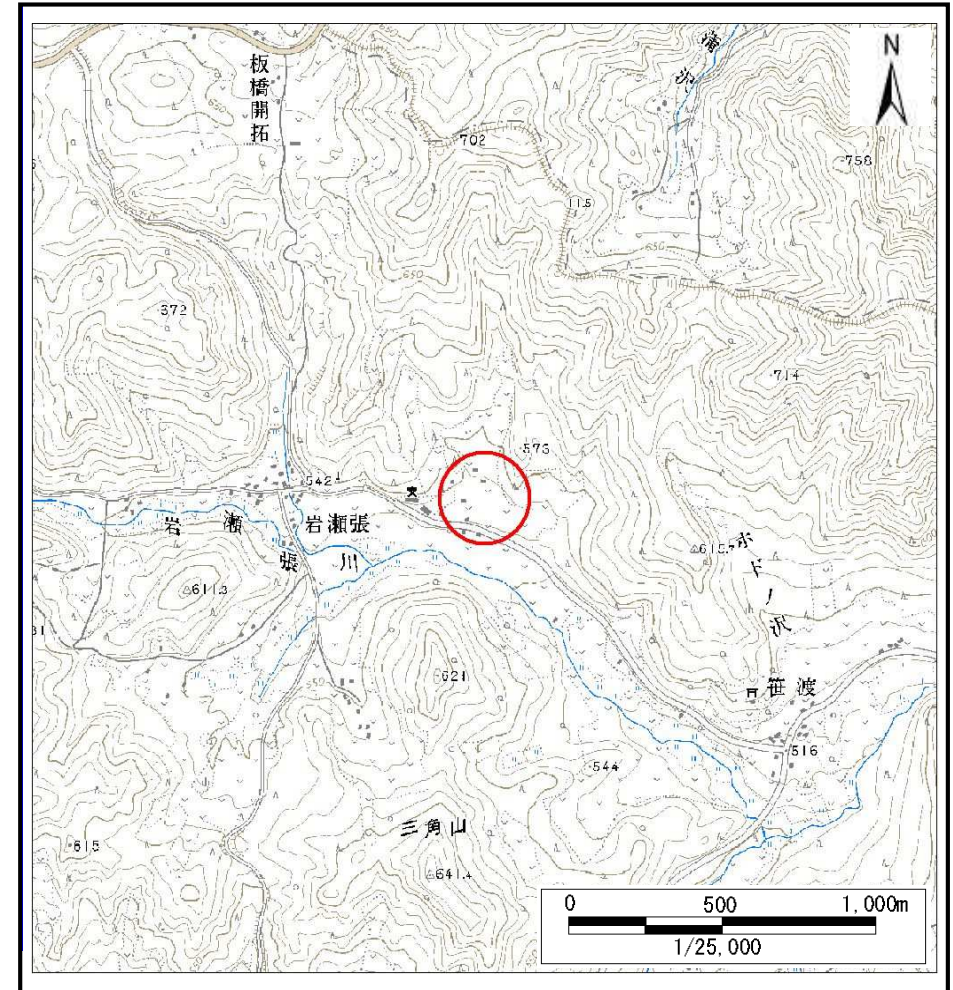
土砂災害防止に関する基礎調査(土石流)

表紙 位置,位置図

自然現象の種類	土石流
溪流番号	A048201
水系名	北上川
河川名	岩瀬張川
溪流名	藤沢の沢
所在	岩手郡岩手町大坊岩瀬張
調査機関	盛岡広域振興局土木部岩手土木センター



位置図(S=1:200,000)



概況図(S=1:25,000)

土石流区域調書

様式3-1 危害のおそれのある土地、著しい危害のおそれのある土地の設定図 (A3)

調査年度

平成23年度

溪流の位置

溪流番号

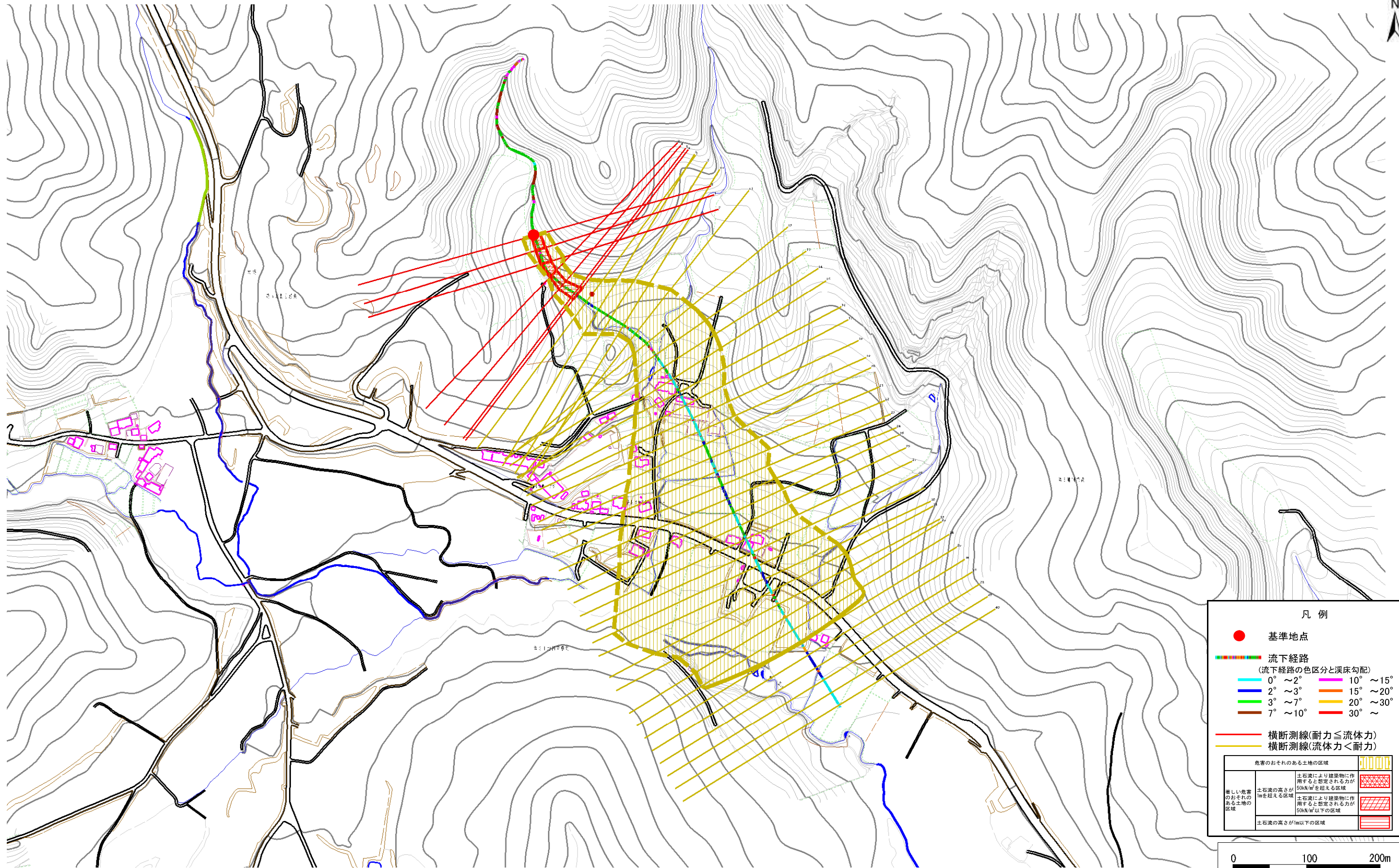
A048201

溪流名

藤沢の沢

所在地

岩手郡岩手町大坊岩瀬張



凡例

- 基準地点
- 流下経路
(流下経路の色区分と渓床勾配)
 - 0° ~ 2°
 - 2° ~ 3°
 - 3° ~ 7°
 - 7° ~ 10°
 - 10° ~ 15°
 - 15° ~ 20°
 - 20° ~ 30°
 - 30° ~
- 横断測線(耐力 ≤ 流体力)
- 横断測線(流体力 < 耐力)

危害のおそれのある土地の区域	
著しい危害のおそれのある土地の区域	土石流により建築物に作用すると想定される力が50kN/m ² を超える区域
危害のおそれのある土地の区域	土石流の高さが1mを超える区域
	土石流により建築物に作用すると想定される力が50kN/m ² 以下の区域
	土石流の高さが1m以下の区域

0 100 200m
1/5,000

土石流区域調書

様式3-1 危害のおそれのある土地、著しい危害のおそれのある土地の設定図 (A3)

調査年度

平成23年度

溪流の位置

溪流番号

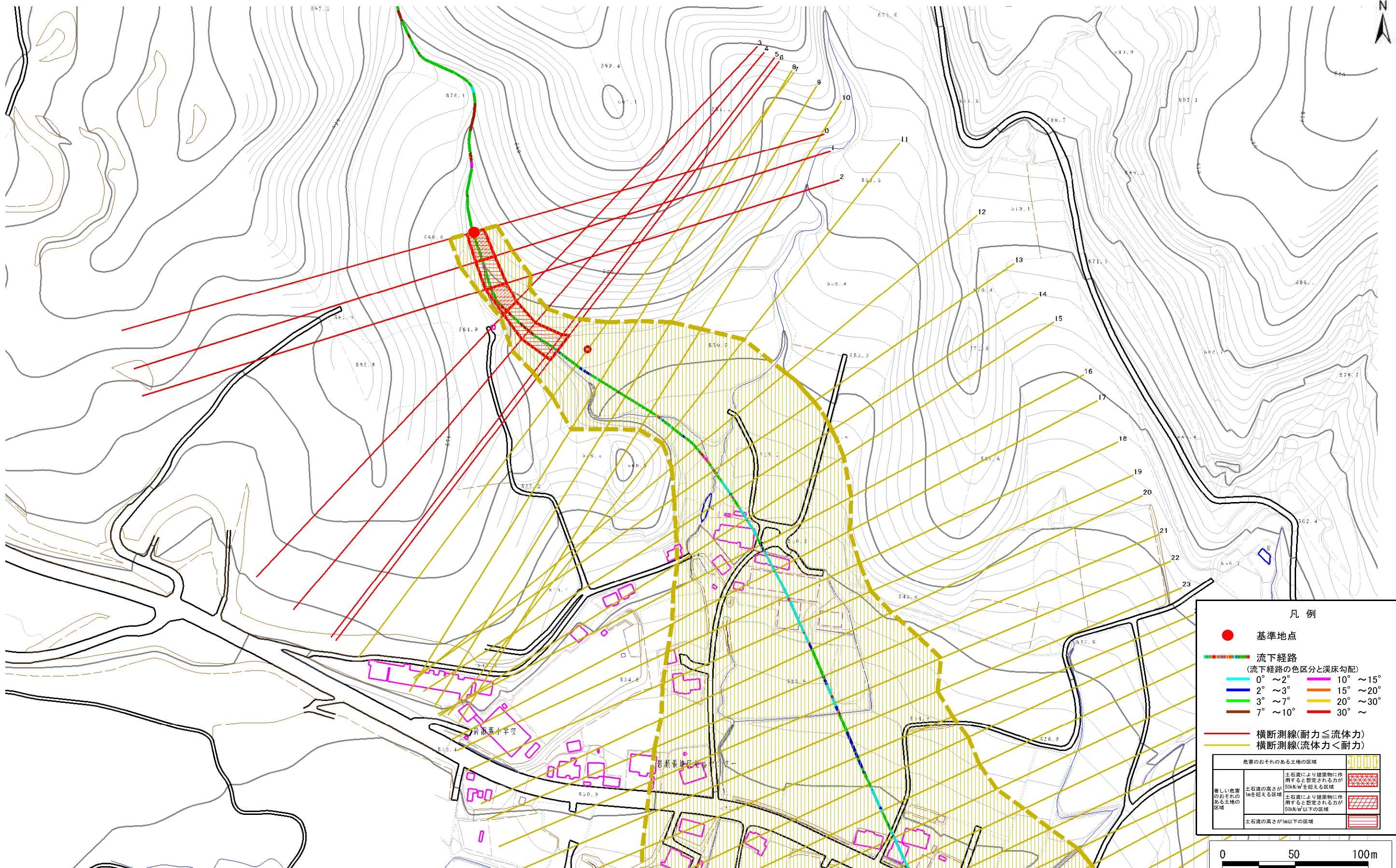
A048201

溪流名

藤沢の沢

所在地

岩手郡岩手町大坊岩瀬張



凡例

- 基準地点
- 流下経路 (流下経路の色区分と溪床勾配)
 - 0° ~ 2°
 - 2° ~ 3°
 - 3° ~ 7°
 - 7° ~ 10°
 - 10° ~ 15°
 - 15° ~ 20°
 - 20° ~ 30°
 - 30° ~
- 横断測線(耐力 ≧ 流体力)
- 横断測線(流体力 < 耐力)

危害のおそれのある土地の区域	
著しい危害のおそれのある土地の区域	土石流の高さが50N/m ² を超える区域
危害のおそれのある土地の区域	土石流の高さが50N/m ² 以下の区域

0 50 100m
1/2,500

土石流区域調書

様式3-1 危害のおそれのある土地、著しい危害のおそれのある土地の設定図 (A3)

調査年度

平成23年度

溪流の位置

溪流番号

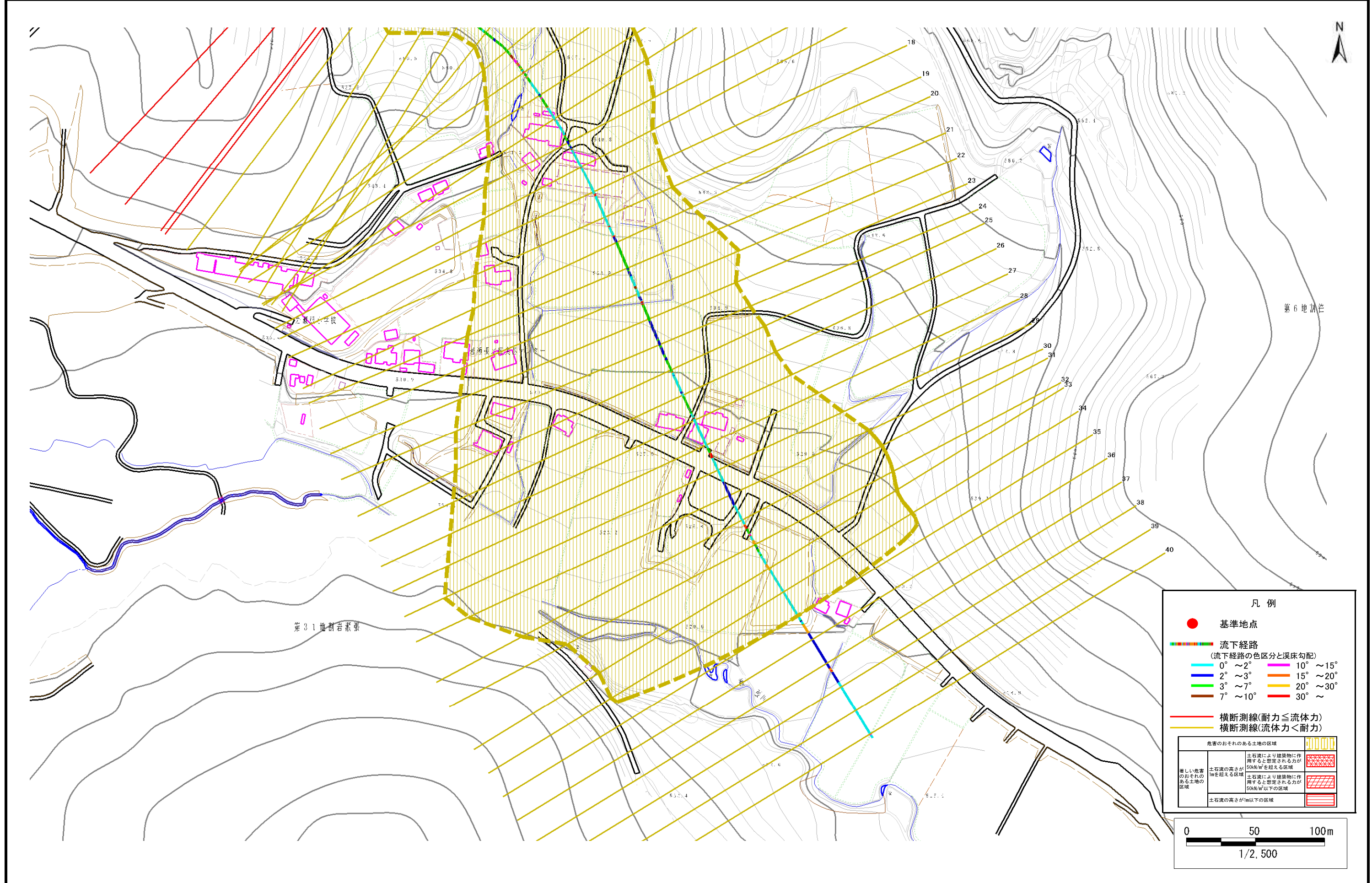
A048201

溪流名

藤沢の沢

所在地

岩手郡岩手町大坊岩瀬張



土石流区域調書

様式3-2 建築物に作用すると想定される衝撃に関する事項

						調査年度	平成23年度
溪流の位置		溪流番号	A048201	溪流名	藤沢の沢	所在地	岩手郡岩手町大坊岩瀬張
横断測線番号	土石流の高さh(m)	土石流の流体力Fd(kN/m ²)	建築物の耐力P2(kN/m ²)	横断測線番号	土石流の高さh(m)	土石流の流体力Fd(kN/m ²)	建築物の耐力P2(kN/m ²)
No.0	1.09	17.67	7.14	No.27	0.73	4.98	9.82
No.1	1.02	14.62	7.54	No.28	0.76	4.67	9.56
No.2	0.97	13.28	7.83	No.29	0.77	4.46	9.41
No.3	1.07	15.11	7.26	No.30	0.79	4.07	9.20
No.4	0.97	13.88	7.82	No.31	0.81	3.88	9.08
No.5	0.84	11.21	8.78	No.32	0.73	4.76	9.90
No.6	0.78	10.12	9.33	No.33	0.78	4.18	9.37
No.7	0.69	7.92	10.37	No.34	0.82	3.71	8.97
No.8	0.70	7.26	10.28	No.35	0.85	3.29	8.67
No.9	0.70	7.03	10.24	No.36	0.75	4.20	9.60
No.10	0.70	6.90	10.22	No.37	0.76	4.17	9.57
No.11	0.71	6.60	10.15	No.38	0.74	4.36	9.75
No.12	0.70	6.69	10.21	No.39	0.75	4.26	9.65
No.13	0.69	6.86	10.32	No.40	0.76	4.19	9.59
No.14	0.71	6.16	10.05				
No.15	0.74	5.37	9.80				
No.16	0.73	5.40	9.83				
No.17	0.73	5.43	9.85				
No.18	0.73	5.48	9.88				
No.19	0.74	5.37	9.81				
No.20	0.74	5.33	9.79				
No.21	0.73	5.36	9.81				
No.22	0.75	4.93	9.63				
No.23	0.77	4.54	9.45				
No.24	0.74	4.84	9.71				
No.25	0.73	5.05	9.89				
No.26	0.74	4.91	9.77				