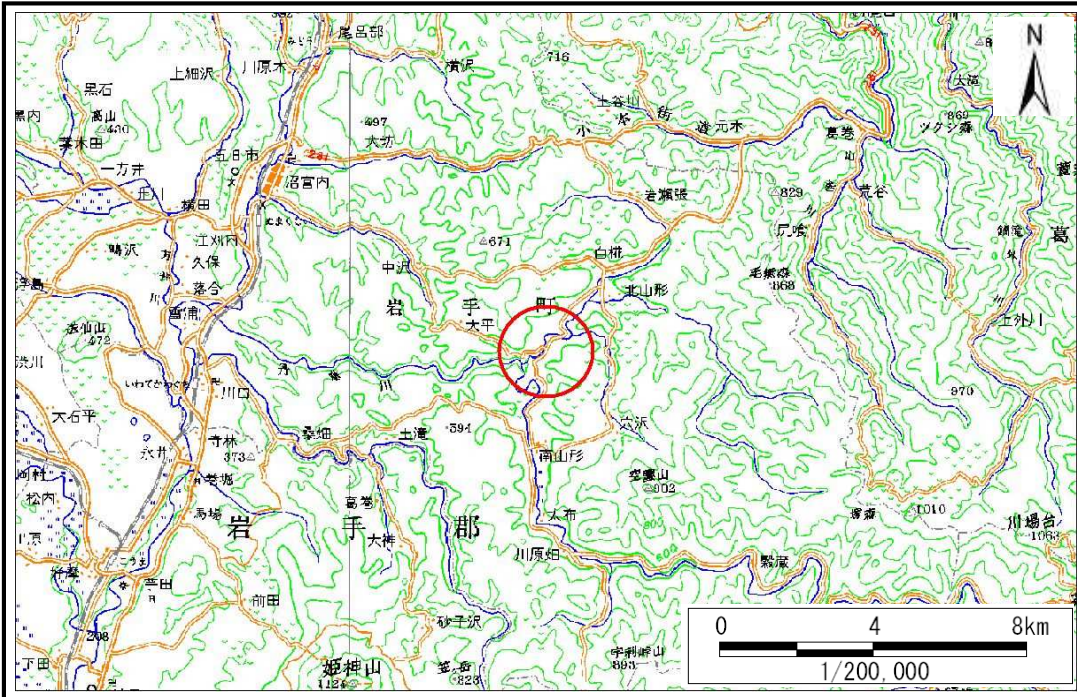


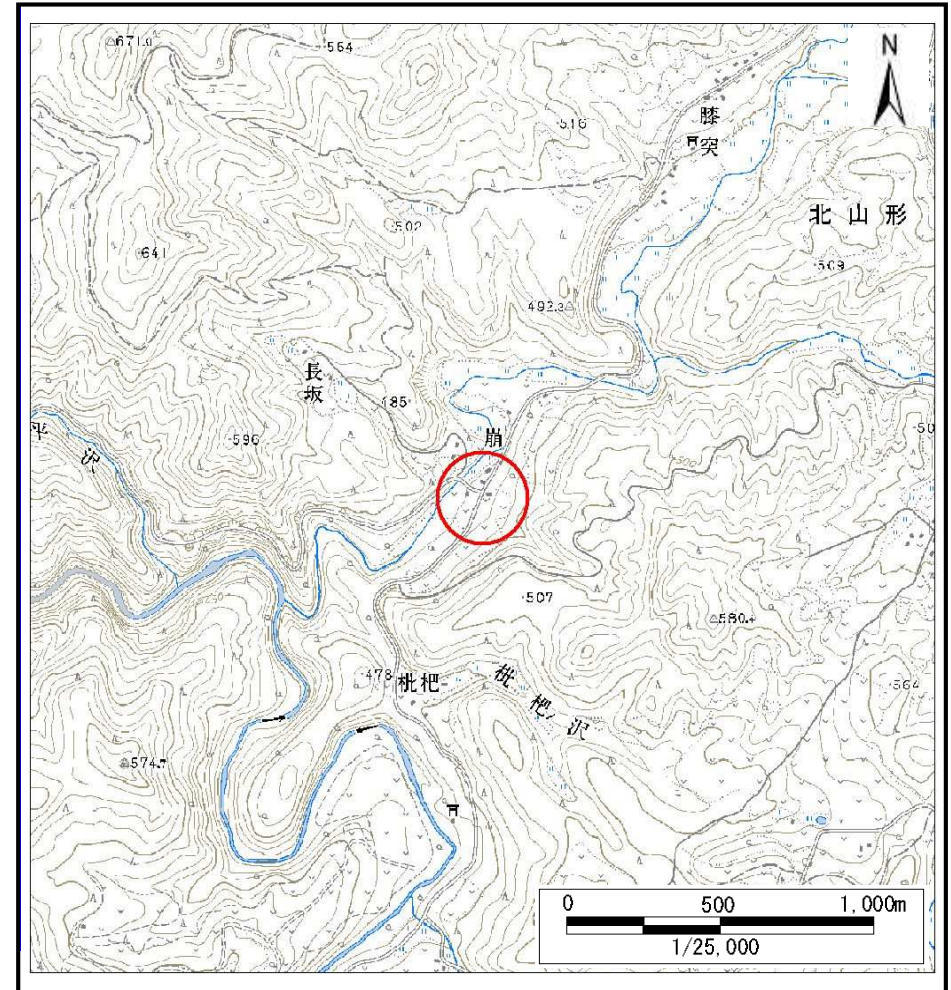
土砂災害防止に関する基礎調査(土石流)

表紙 位置,位置図

自然現象の種類	土石流
溪流番号	A048002
水系名	北上川
河川名	丹藤川
溪流名	崩の沢
所在	岩手郡岩手町川口崩
調査機関	盛岡広域振興局土木部岩手土木センター



位置図(S=1:200,000)



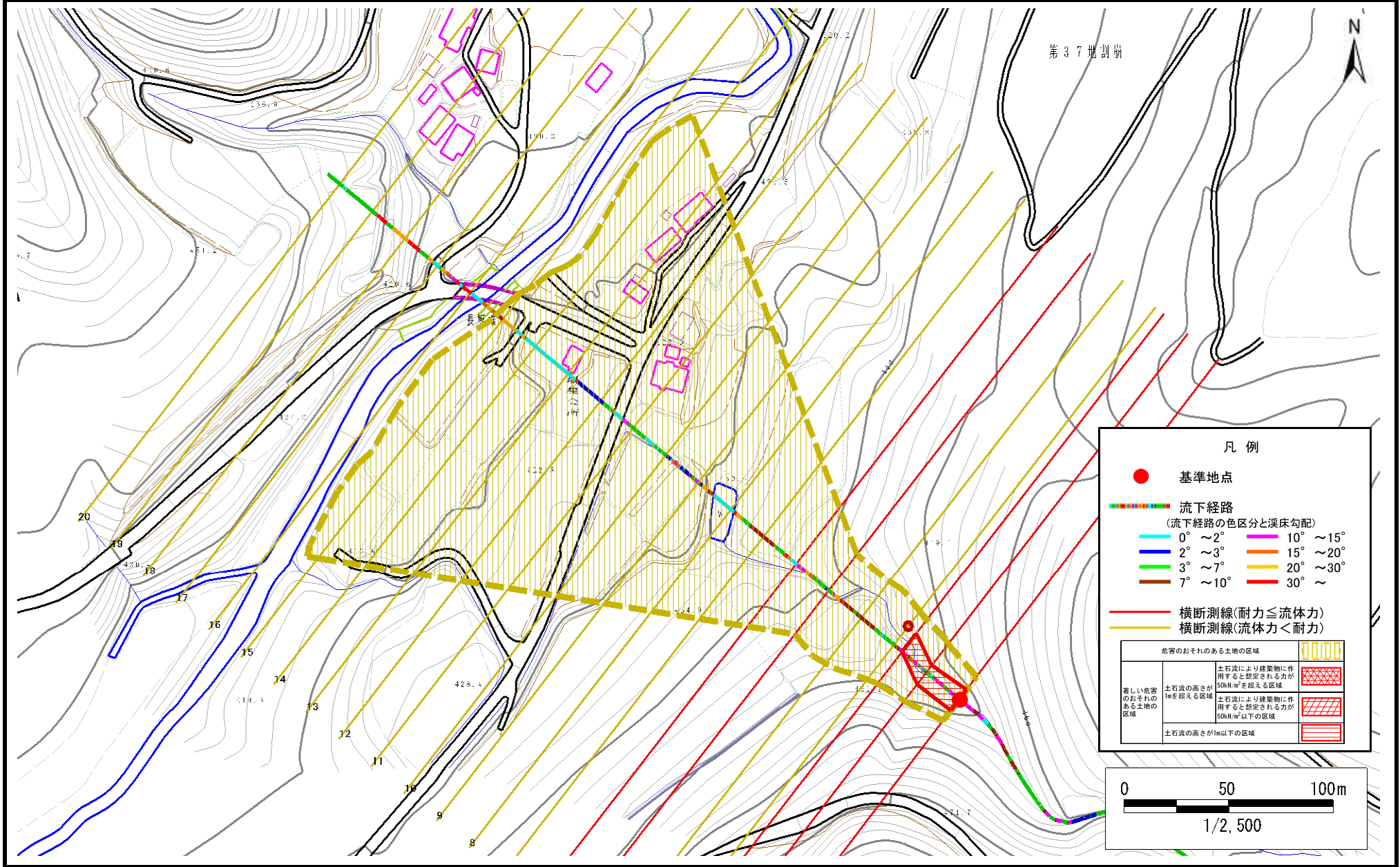
概況図(S=1:25,000)

土石流区域調査

様式3-1 危害のおそれのある土地、著しい危害のおそれのある土地の設定図

調査年度 平成23年度

溪流の位置 溪流番号 A048002 溪流名 崩の沢 所在地 岩手郡岩手町川口崩



土石流区域調書

様式3-2 建築物に作用すると想定される衝撃に関する事項

						調査年度	平成23年度
溪	流	の	位	置	溪流番号	A048002	溪流名
						崩の沢	所在地
						岩手郡岩手町川口崩	

横断測線番号	土石流の高さh(m)	土石流の流体力Fd(kN/m ²)	建築物の耐力P2(kN/m ²)	横断測線番号	土石流の高さh(m)	土石流の流体力Fd(kN/m ²)	建築物の耐力P2(kN/m ²)
No.0	0.85	14.53	8.73				
No.1	0.88	15.52	8.47				
No.2	0.90	14.02	8.28				
No.3	0.59	7.31	11.79				
No.4	0.60	6.92	11.75				
No.5	0.84	13.24	8.77				
No.6	0.99	14.81	7.71				
No.7	0.57	7.69	12.20				
No.8	0.56	7.98	12.40				
No.9	0.56	8.04	12.45				
No.10	0.56	8.02	12.43				
No.11	0.58	7.49	12.07				
No.12	0.58	7.36	11.97				
No.13	0.56	7.92	12.36				
No.14	0.58	7.47	12.05				
No.15	0.59	7.24	11.88				
No.16	0.56	8.01	12.42				
No.17	0.62	5.30	11.32				
No.18	0.75	2.71	9.64				
No.19	0.00	0.00	0.00				
No.20	0.00	0.00	0.00				