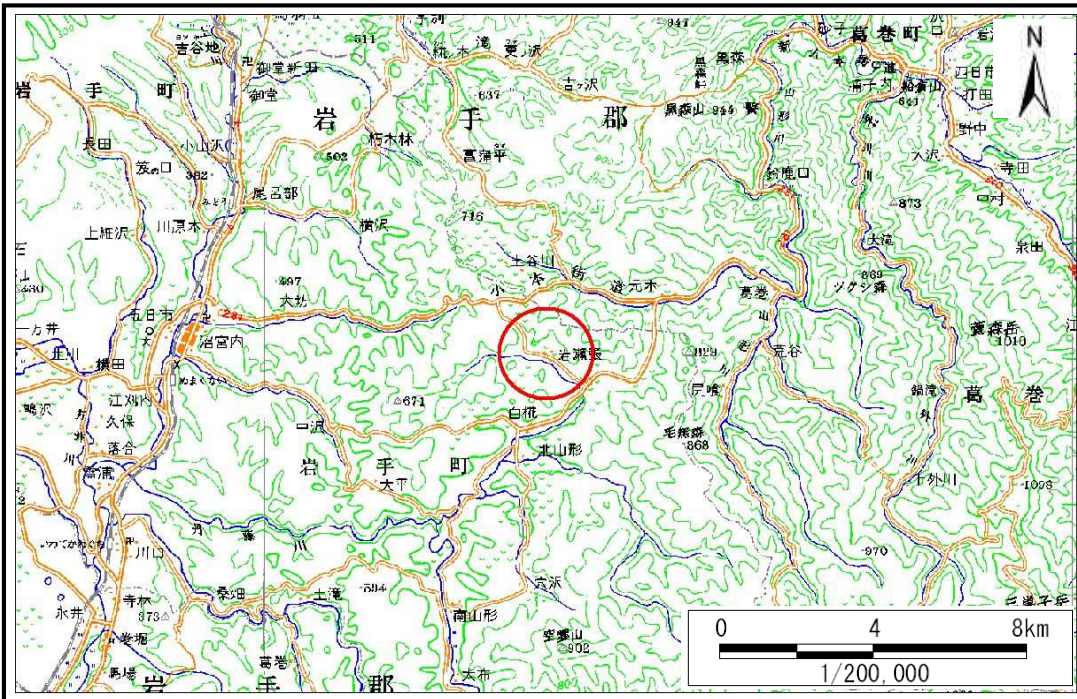


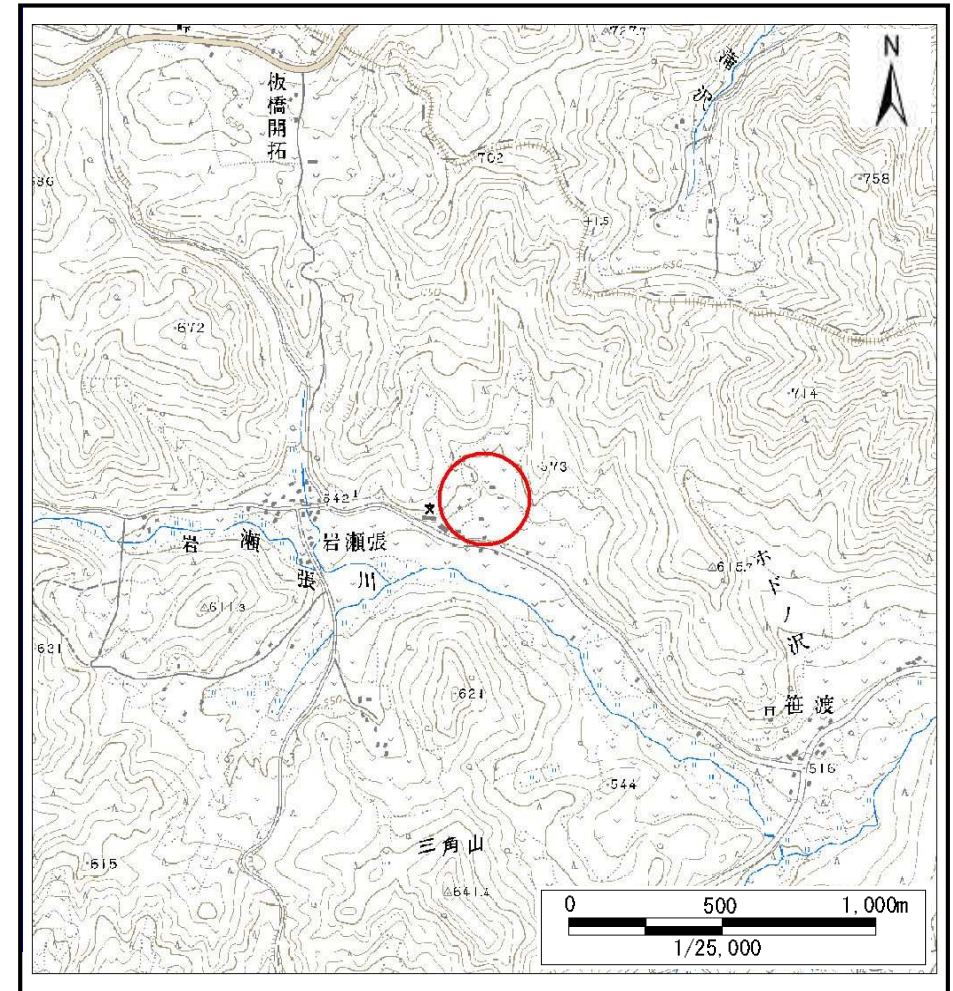
土砂災害防止に関する基礎調査(土石流)

表紙 位置,位置図

自然現象の種類	土石流
溪流番号	A048001
水系名	北上川
河川名	丹藤川
溪流名	岩瀬張の沢
所在	岩手郡岩手町大坊岩瀬張
調査機関	盛岡広域振興局土木部岩手土木センター



位置図(S=1:200,000)



概況図(S=1:25,000)

土石流区域調査

様式3-1 危害のおそれのある土地、著しい危害のおそれのある土地の設定図 (A3)

調査年度

平成23年度

溪流の位置

溪流番号

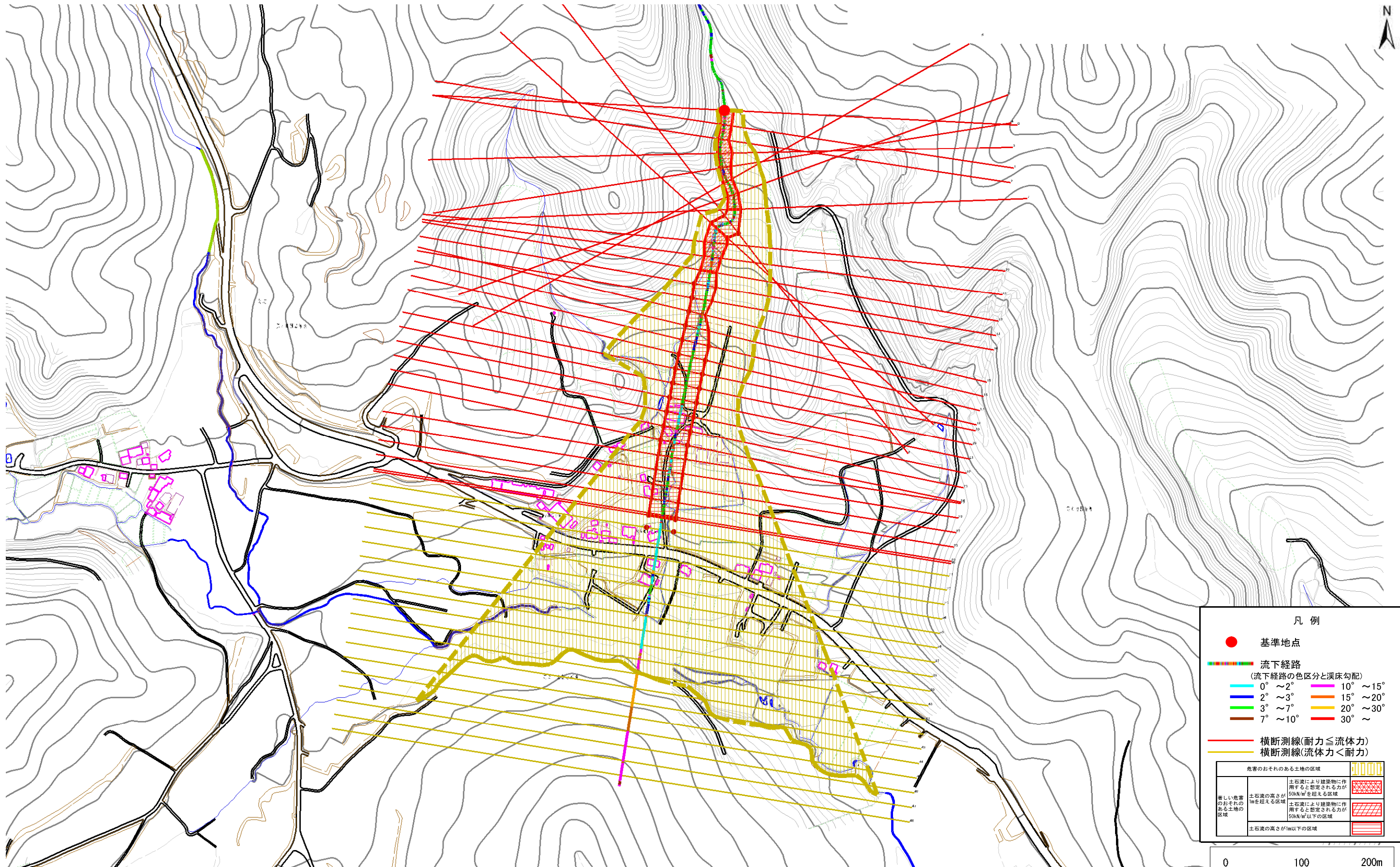
A048001

溪流名

岩瀬張の沢

所在地

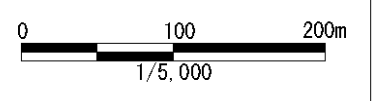
岩手郡岩手町大坊岩瀬張



凡例

- 基準地点
- 流下経路
(流下経路の色区分と溪床勾配)
 - 0° ~ 2°
 - 2° ~ 3°
 - 3° ~ 7°
 - 7° ~ 10°
 - 10° ~ 15°
 - 15° ~ 20°
 - 20° ~ 30°
 - 30° ~
- 横断測線(耐力 ≤ 流体力)
- 横断測線(流体力 < 耐力)

危害のおそれのある土地の区域	
著しい危害のおそれのある土地の区域	土石流により建築物に作用すると想定される力が50kN/m ² を超える区域
危害のおそれのある土地の区域	土石流により建築物に作用すると想定される力が50kN/m ² 以下の区域
土石流の高さが1m以下の区域	



土石流区域調査

様式3-1 危害のおそれのある土地、著しい危害のおそれのある土地の設定図 (A3)

調査年度

平成23年度

溪流の位置

溪流番号

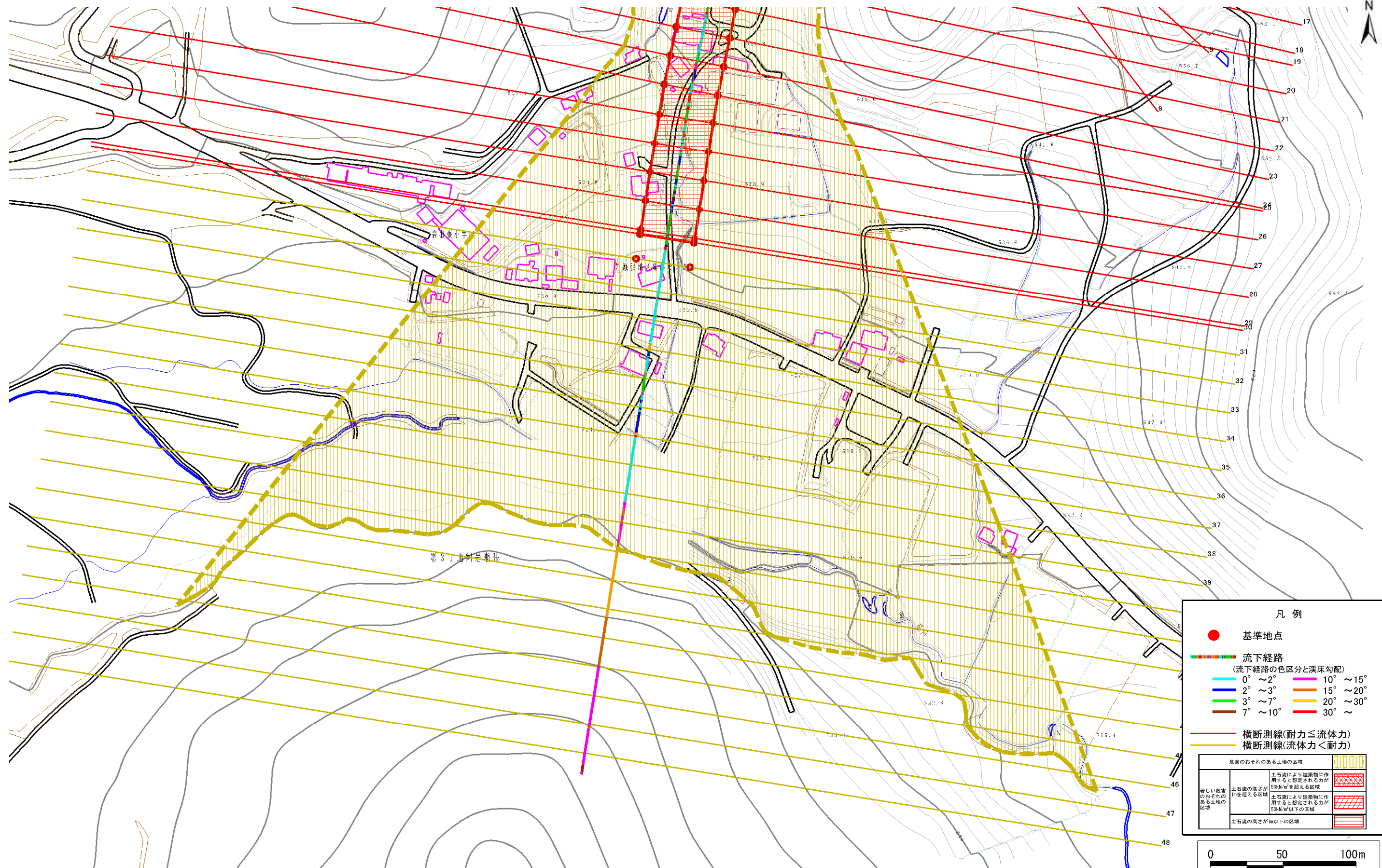
A048001

溪流名

岩瀬張の沢

所在地

岩手郡岩手町大坊岩瀬張



凡例

- 基準地点
- 流下経路 (流下経路の色区分と渓床勾配)
 - 0° ~ 2°
 - 2° ~ 3°
 - 3° ~ 7°
 - 7° ~ 10°
 - 10° ~ 15°
 - 15° ~ 20°
 - 20° ~ 30°
 - 30° ~
- 横断測線(耐力 ≤ 流体力)
- 横断測線(流体力 < 耐力)

危害のおそれのある土地の区域	
著しい危害のおそれのある土地の区域	土石流の高さが50N/m ² を超える区域
危害のおそれのある土地の区域	土石流により建築物に作用すると想定される力が50N/m ² 以下の区域
	土石流の高さが1m以下の区域

0 50 100m
1/2,500

土石流区域調査

様式3-2 建築物に作用すると想定される衝撃に関する事項

							調査年度	平成23年度
溪流の位置	溪流番号	A048001	溪流名	岩瀬張の沢	所在地	岩手郡岩手町大坊岩瀬張		
横断測線番号	土石流の高さh(m)	土石流の流体力Fd(kN/m ²)	建築物の耐力P2(kN/m ²)	横断測線番号	土石流の高さh(m)	土石流の流体力Fd(kN/m ²)	建築物の耐力P2(kN/m ²)	
No.0	1.39	19.48	6.02	No.27	0.90	8.68	8.28	
No.1	1.55	22.15	5.61	No.28	0.91	8.60	8.25	
No.2	1.55	20.94	5.61	No.29	0.92	8.30	8.13	
No.3	1.27	16.28	6.38	No.30	0.93	8.16	8.11	
No.4	1.46	20.60	5.83	No.31	0.93	8.09	8.09	
No.5	1.61	23.88	5.48	No.32	0.95	7.40	7.97	
No.6	1.54	22.74	5.64	No.33	0.97	6.85	7.85	
No.7	1.38	18.67	6.05	No.34	0.93	7.42	8.10	
No.8	0.87	10.18	8.52	No.35	0.92	7.56	8.16	
No.9	0.89	9.59	8.40	No.36	0.93	7.35	8.07	
No.10	1.01	10.54	7.57	No.37	0.93	7.44	8.11	
No.11	1.20	13.25	6.64	No.38	0.97	6.85	7.85	
No.12	1.24	13.44	6.49	No.39	0.99	6.31	7.71	
No.13	0.92	8.60	8.17	No.40	1.16	3.91	6.81	
No.14	0.92	8.29	8.13	No.41	0.00	0.00	0.00	
No.15	0.90	8.66	8.27	No.42	0.00	0.00	0.00	
No.16	0.89	8.88	8.35	No.43	0.00	0.00	0.00	
No.17	0.91	8.55	8.23	No.44	0.00	0.00	0.00	
No.18	0.92	8.41	8.17	No.45	0.00	0.00	0.00	
No.19	0.89	8.88	8.35	No.46	0.00	0.00	0.00	
No.20	0.88	9.23	8.49	No.47	0.00	0.00	0.00	
No.21	0.89	8.89	8.36	No.48	0.00	0.00	0.00	
No.22	0.88	9.14	8.45					
No.23	0.89	8.94	8.38					
No.24	0.89	8.99	8.40					
No.25	0.90	8.82	8.33					
No.26	0.91	8.53	8.22					