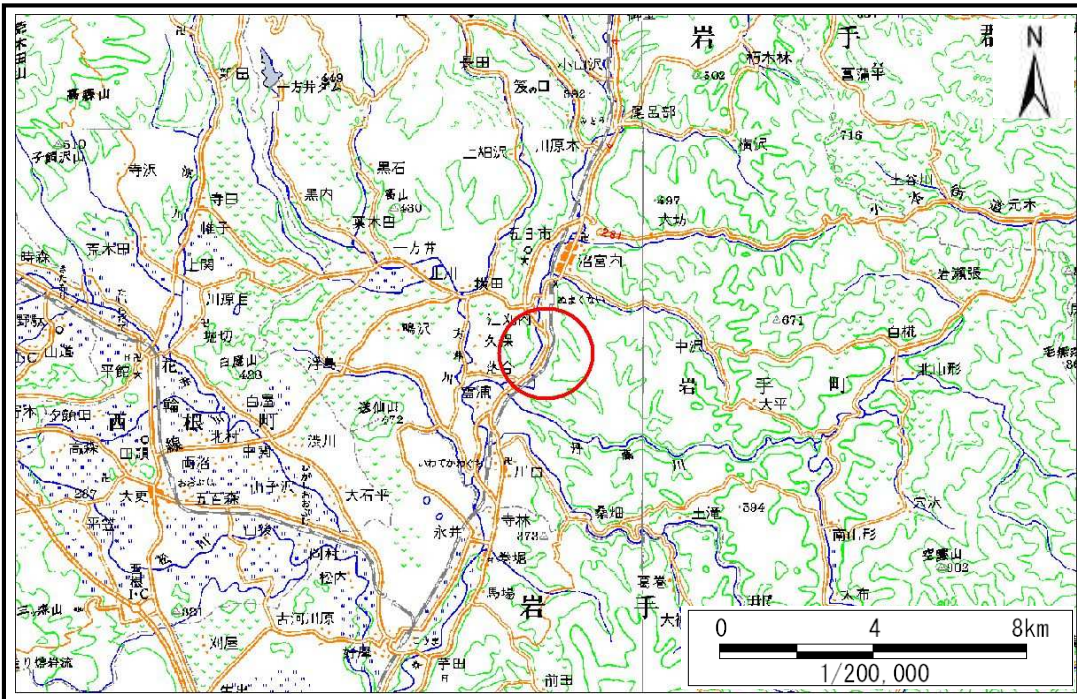


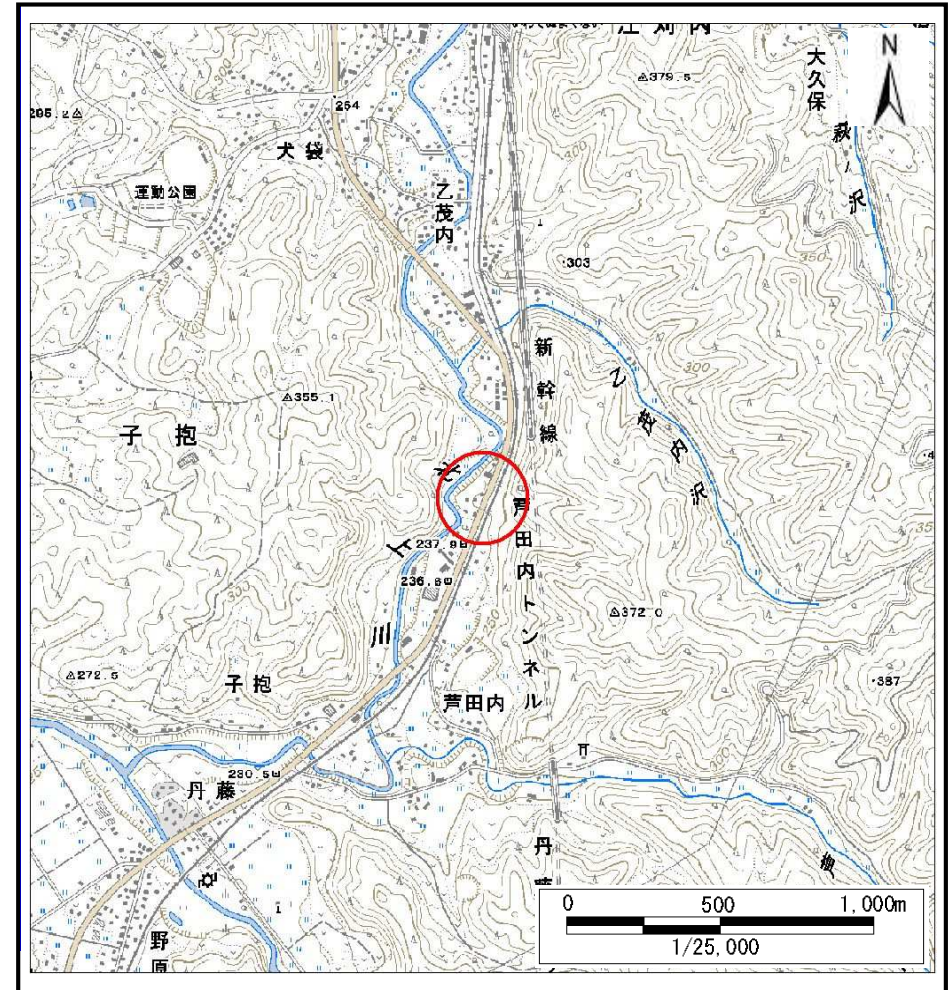
土砂災害防止に関する基礎調査(土石流)

表紙 位置,位置図

自然現象の種類	土石流
溪流番号	A047107
水系名	北上川
河川名	北上川
溪流名	乙茂内の沢2
所在	岩手郡岩手町江刈内下松原
調査機関	盛岡広域振興局土木部岩手土木センター



位置図(S=1:200,000)



概況図(S=1:25,000)

土石流区域調査書

様式3-1 危害のおそれのある土地、著しい危害のおそれのある土地の設定図

調査年度 平成23年度

溪流の位置	溪流番号	溪流名	乙茂内の沢2	所在地	岩手郡岩手町江刈内下松原
-------	------	-----	--------	-----	--------------

