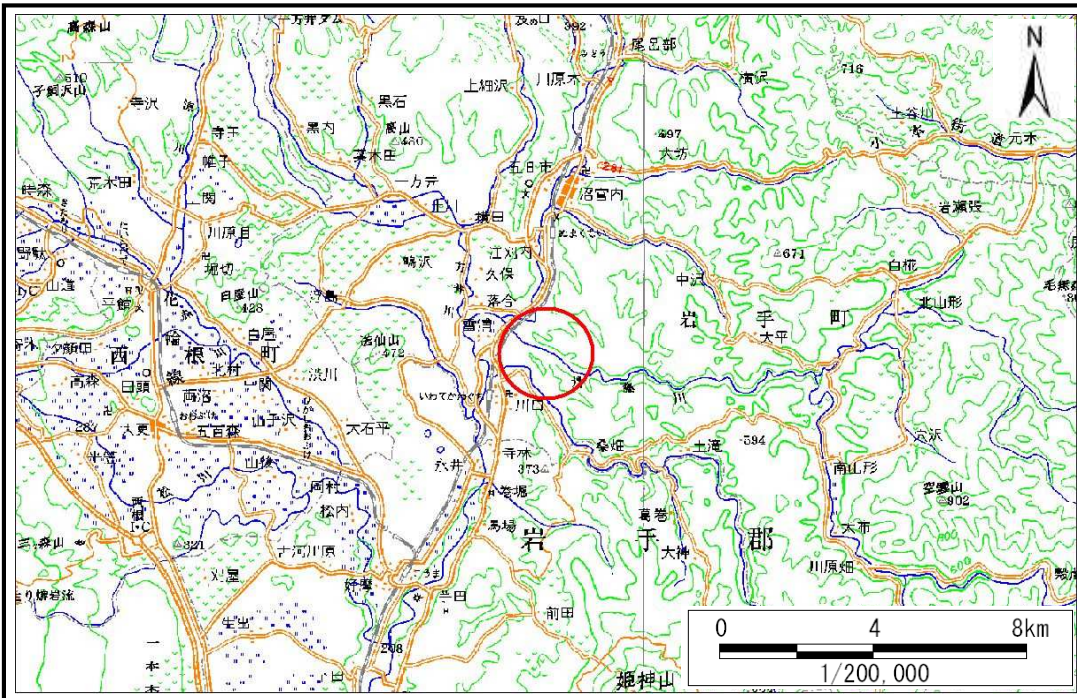


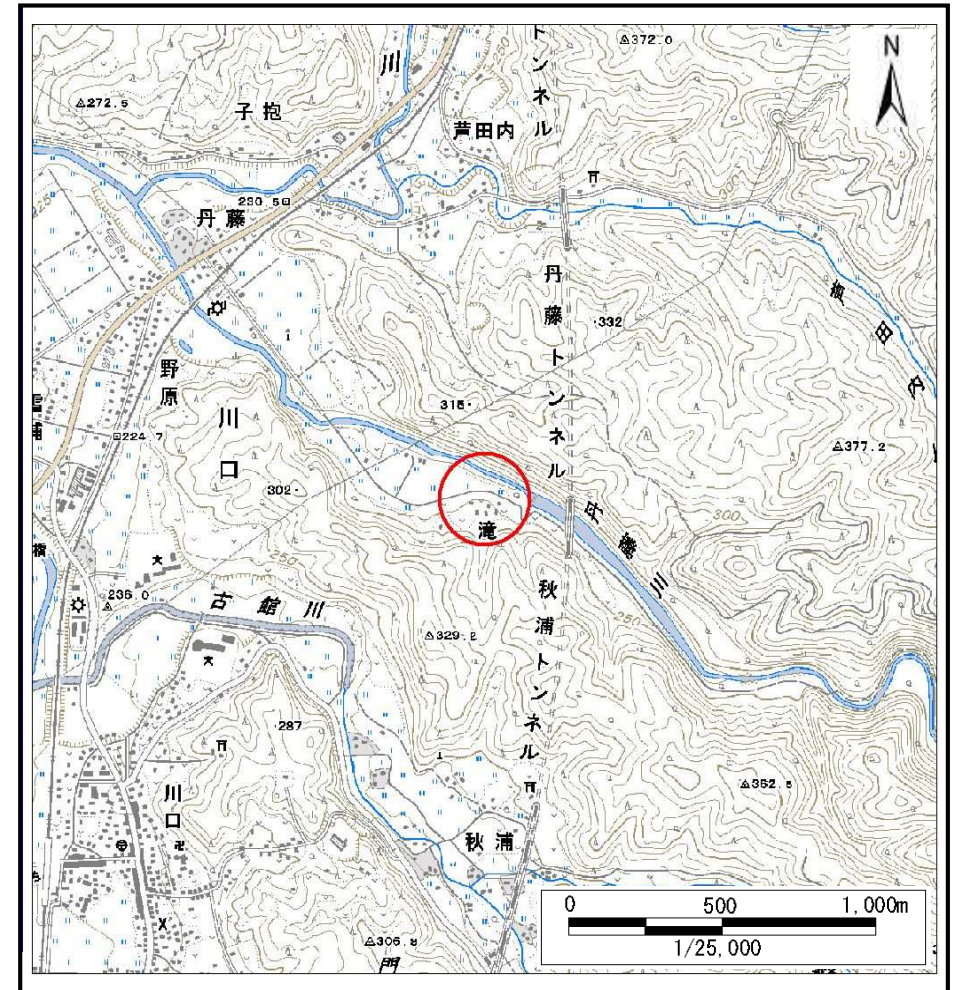
土砂災害防止に関する基礎調査(土石流)

表紙 位置,位置図

自然現象の種類	土石流
溪流番号	A047106
水系名	北上川
河川名	丹藤川
溪流名	門前の沢1
所在	岩手郡岩手町川口門前
調査機関	盛岡広域振興局土木部岩手土木センター



位置図(S=1:200,000)



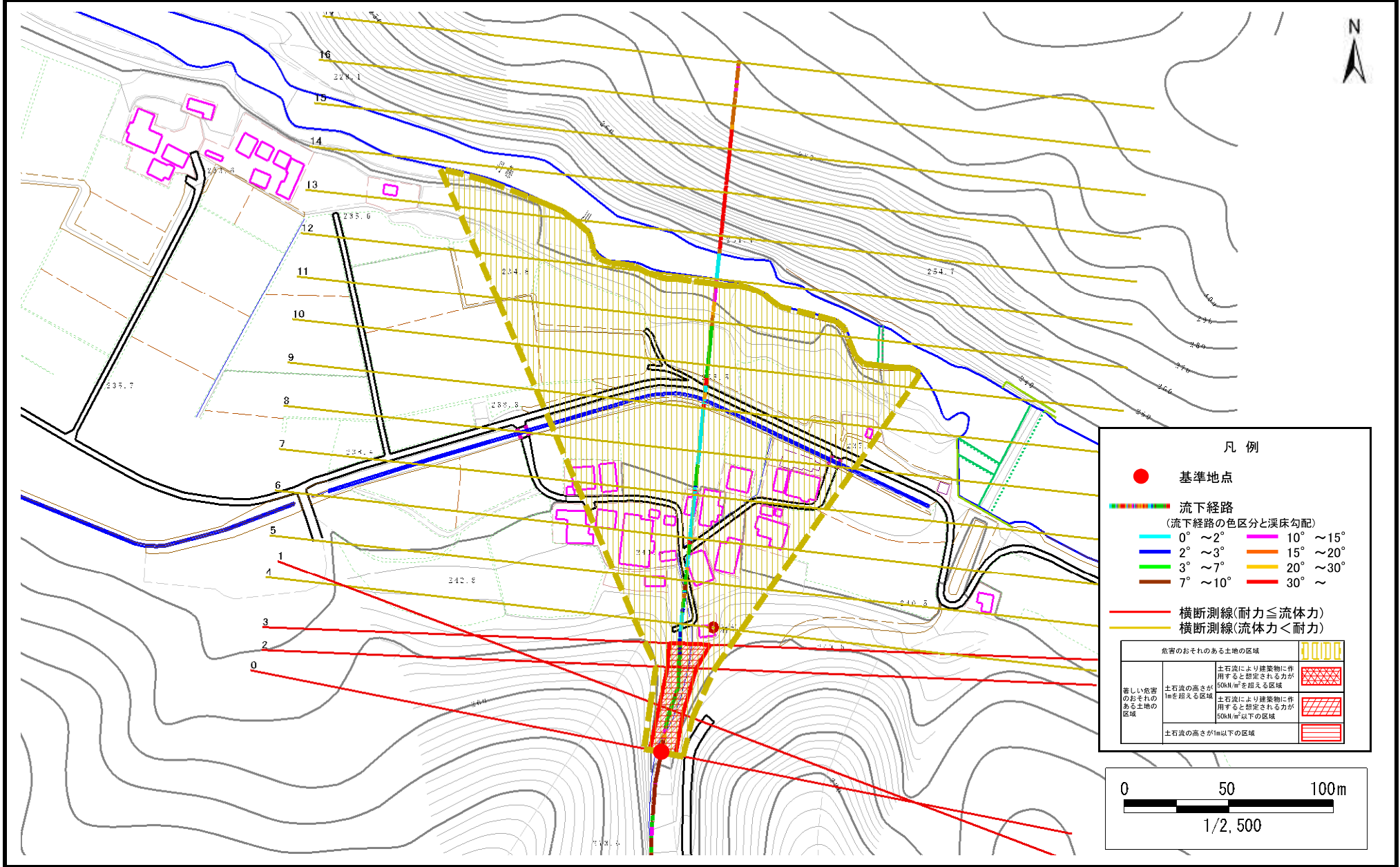
概況図(S=1:25,000)

土石流区域調査

様式3-1 危害のおそれのある土地、著しい危害のおそれのある土地の設定図

調査年度 平成23年度

溪流の位置 溪流番号 A047106 溪流名 門前の沢1 所在地 岩手郡岩手町川口門前



土 石 流 区 域 調 書

様式3-2 建築物に作用すると想定される衝撃に関する事項

調査年度 平成23年度

渓流の位置	溪流番号	A047106	溪流名	門前の沢1	所在地	岩手郡岩手町川口門前
-------	------	---------	-----	-------	-----	------------

横断測線番号	土石流の高さh(m)	土石流の流体力Fd(kN/m ²)	建築物の耐力P2(kN/m ²)	横断測線番号	土石流の高さh(m)	土石流の流体力Fd(kN/m ²)	建築物の耐力P2(kN/m ²)
No.0	1.38	15.30	6.03				
No.1	1.43	16.46	5.91				
No.2	1.28	14.81	6.37				
No.3	1.03	11.30	7.46				
No.4	0.78	8.00	9.30				
No.5	0.77	8.24	9.42				
No.6	0.75	8.62	9.60				
No.7	0.77	8.35	9.47				
No.8	0.76	8.52	9.55				
No.9	0.79	7.94	9.27				
No.10	0.78	8.05	9.33				
No.11	0.80	7.74	9.18				
No.12	0.75	8.84	9.70				
No.13	0.84	6.31	8.79				
No.14	0.00	0.00	0.00				
No.15	0.00	0.00	0.00				
No.16	0.00	0.00	0.00				
No.17	0.00	0.00	0.00				