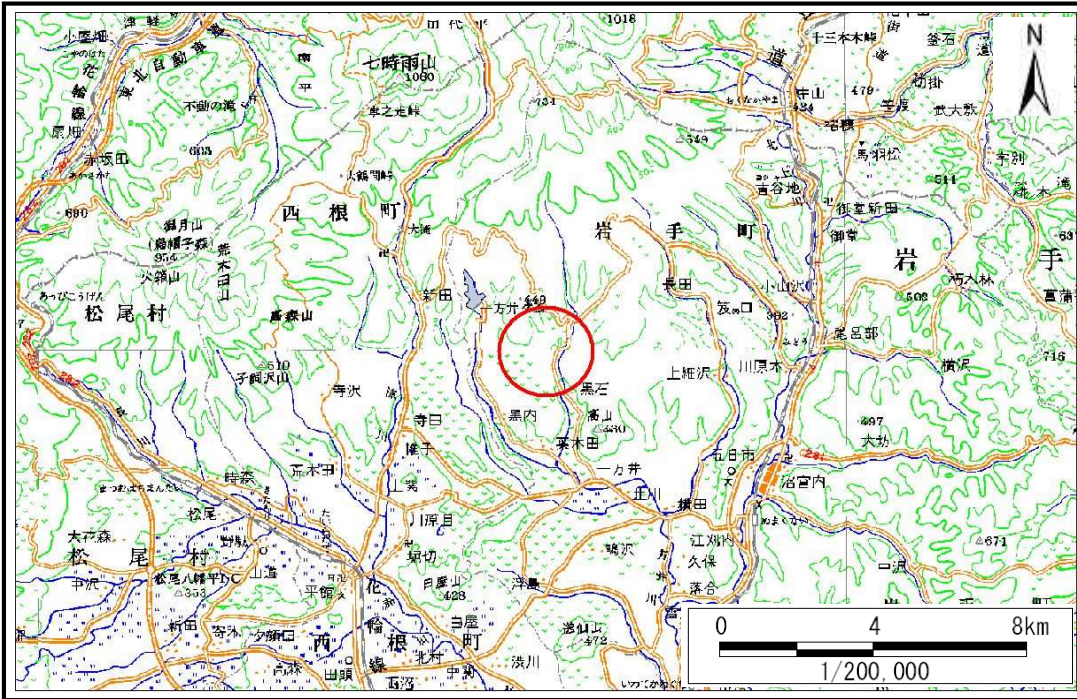


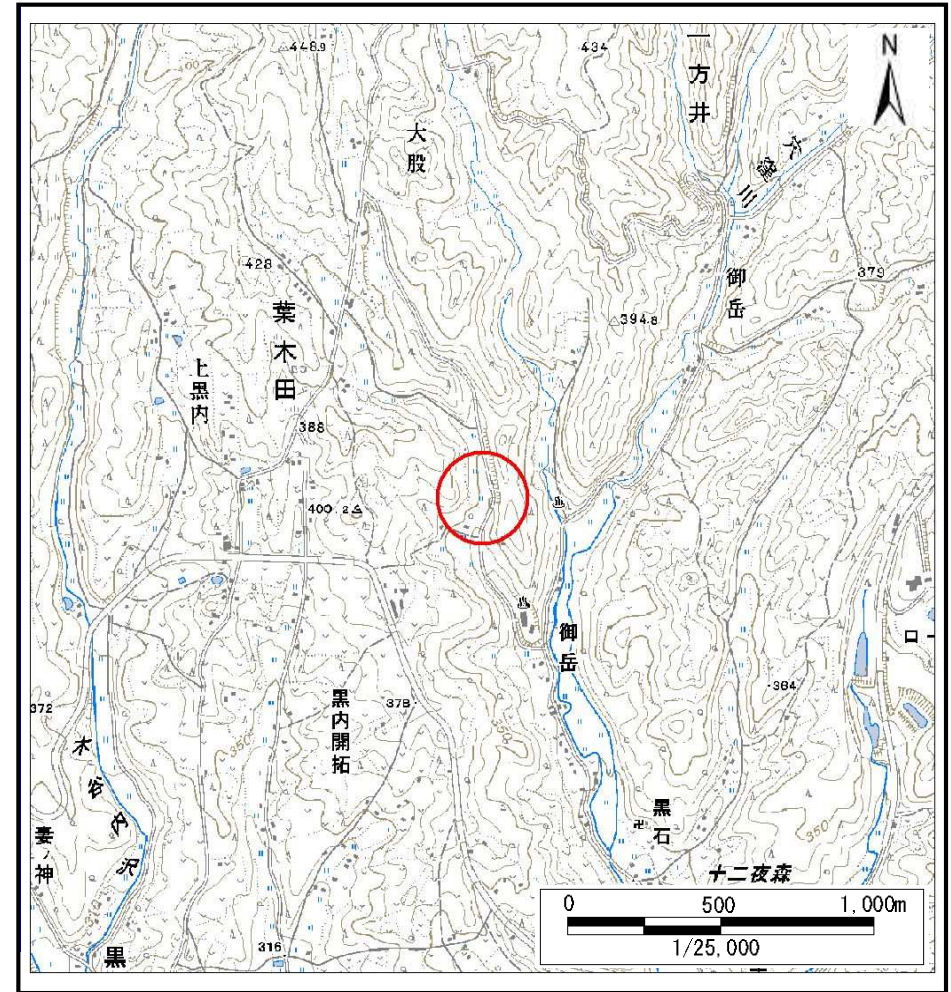
土砂災害防止に関する基礎調査(土石流)

表紙 位置,位置図

自然現象の種類	土石流
溪流番号	A047105
水系名	北上川
河川名	黒石川
溪流名	御嶽の沢3
所在	岩手郡岩手町一方井御嶽
調査機関	盛岡広域振興局土木部岩手土木センター



位置図(S=1:200,000)



概況図(S=1:25,000)

土石流区域調査

様式3-1 危害のおそれのある土地、著しい危害のおそれのある土地の設定図 (A3)

調査年度

平成23年度

溪流の位置

溪流番号

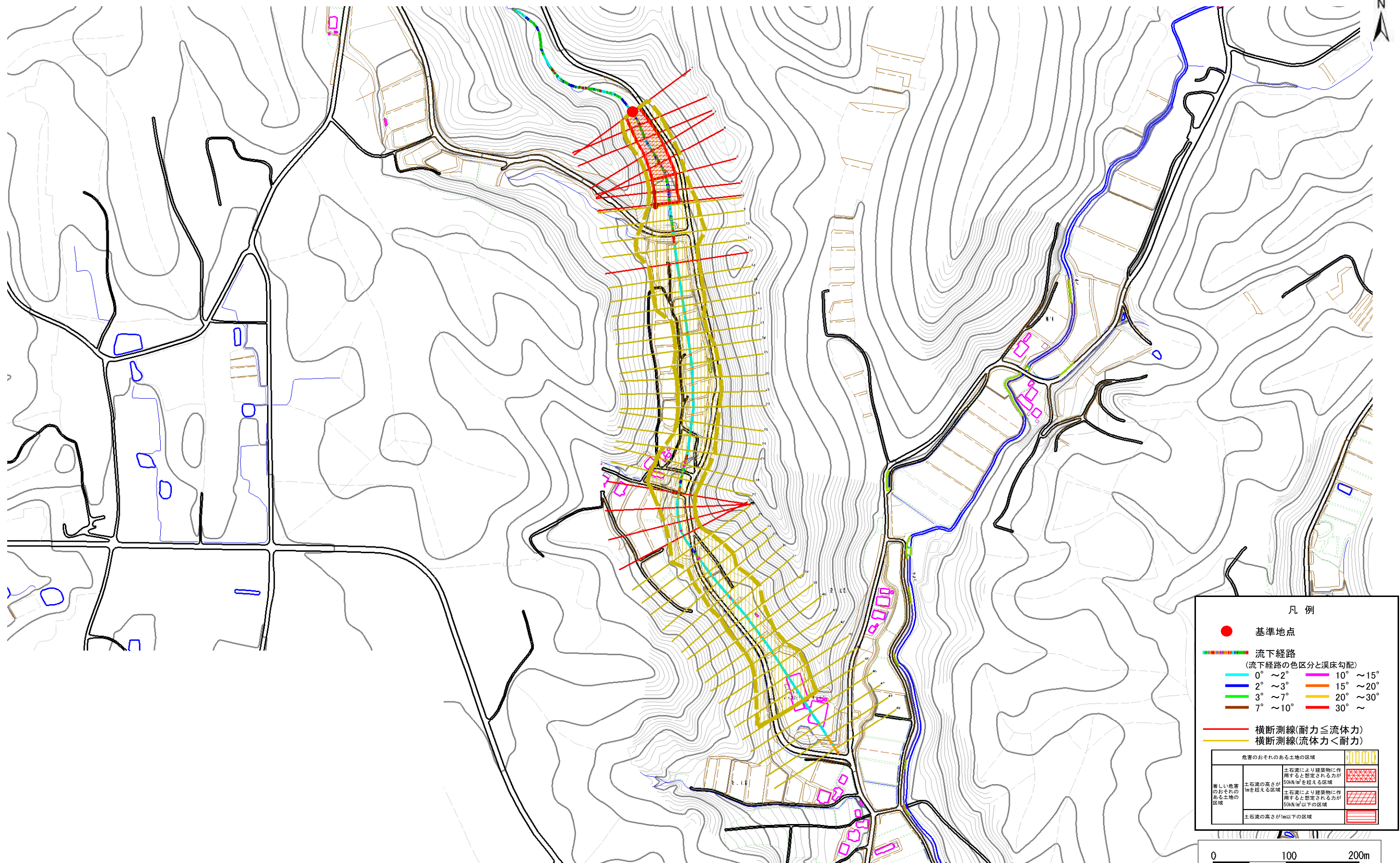
A047105

溪流名

御嶽の沢3

所在地

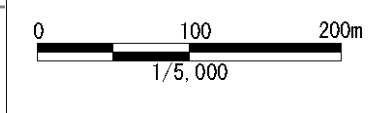
岩手郡岩手町一方井御嶽



凡例

- 基準地点
- 流下経路 (流下経路の色区分と溪床勾配)
 - 0° ~ 2°
 - 2° ~ 3°
 - 3° ~ 7°
 - 7° ~ 10°
 - 10° ~ 15°
 - 15° ~ 20°
 - 20° ~ 30°
 - 30° ~
- 横断測線(耐力 ≤ 流体力)
- 横断測線(流体力 < 耐力)

危害のおそれのある土地の区域	
著しい危害のおそれのある土地の区域	土石流により建築物に作用すると想定される力が50kN/m ² を超える区域
危害のおそれのある土地の区域	土石流により建築物に作用すると想定される力が50kN/m ² 以下の区域
土石流の高さが1m以下の区域	



土石流区域調査

様式3-1 危害のおそれのある土地、著しい危害のおそれのある土地の設定図 (A3)

調査年度

平成23年度

溪流の位置

溪流番号

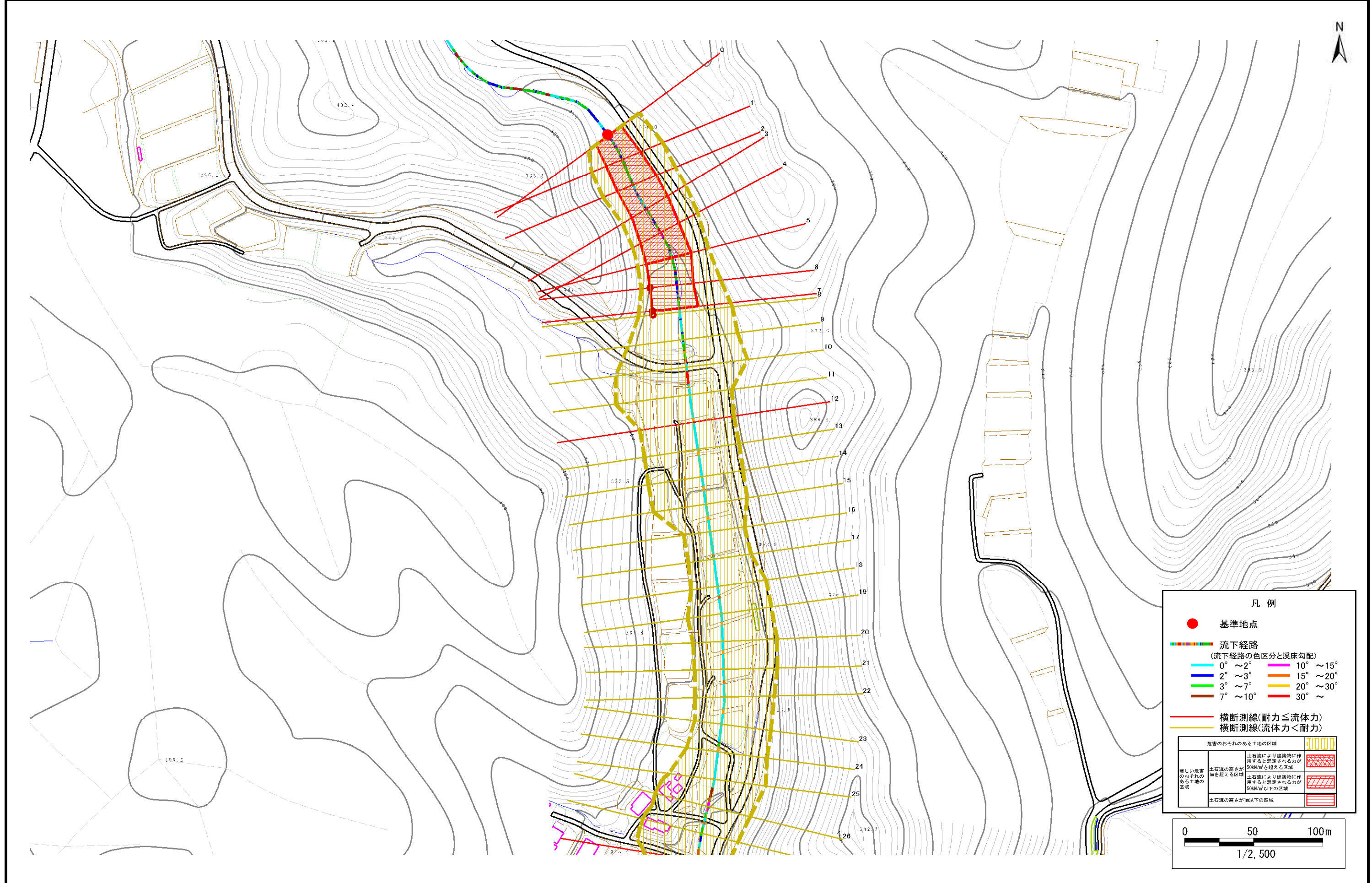
A047105

溪流名

御嶽の沢3

所在地

岩手郡岩手町一方井御嶽



凡例

- 基準地点
- 流下経路 (流下経路の色区分と渓床勾配)
 - 0° ~ 2°
 - 2° ~ 3°
 - 3° ~ 7°
 - 7° ~ 10°
 - 10° ~ 15°
 - 15° ~ 20°
 - 20° ~ 30°
 - 30° ~
- 横断測線(耐力 ≤ 流体力)
- 横断測線(流体力 < 耐力)

危害のおそれのある土地の区域	
著しい危害のおそれのある土地の区域	土石流の高さが1mを超える区域 土石流により建築物に作用すると想定される力が50kN/m ² を超える区域
危害のおそれのある土地の区域	土石流の高さが1m以下の区域 土石流により建築物に作用すると想定される力が50kN/m ² 以下の区域

0 50 100m
1/2,500

土石流区域調査

様式3-1 危害のおそれのある土地、著しい危害のおそれのある土地の設定図 (A3)

調査年度

平成23年度

溪流の位置

溪流番号

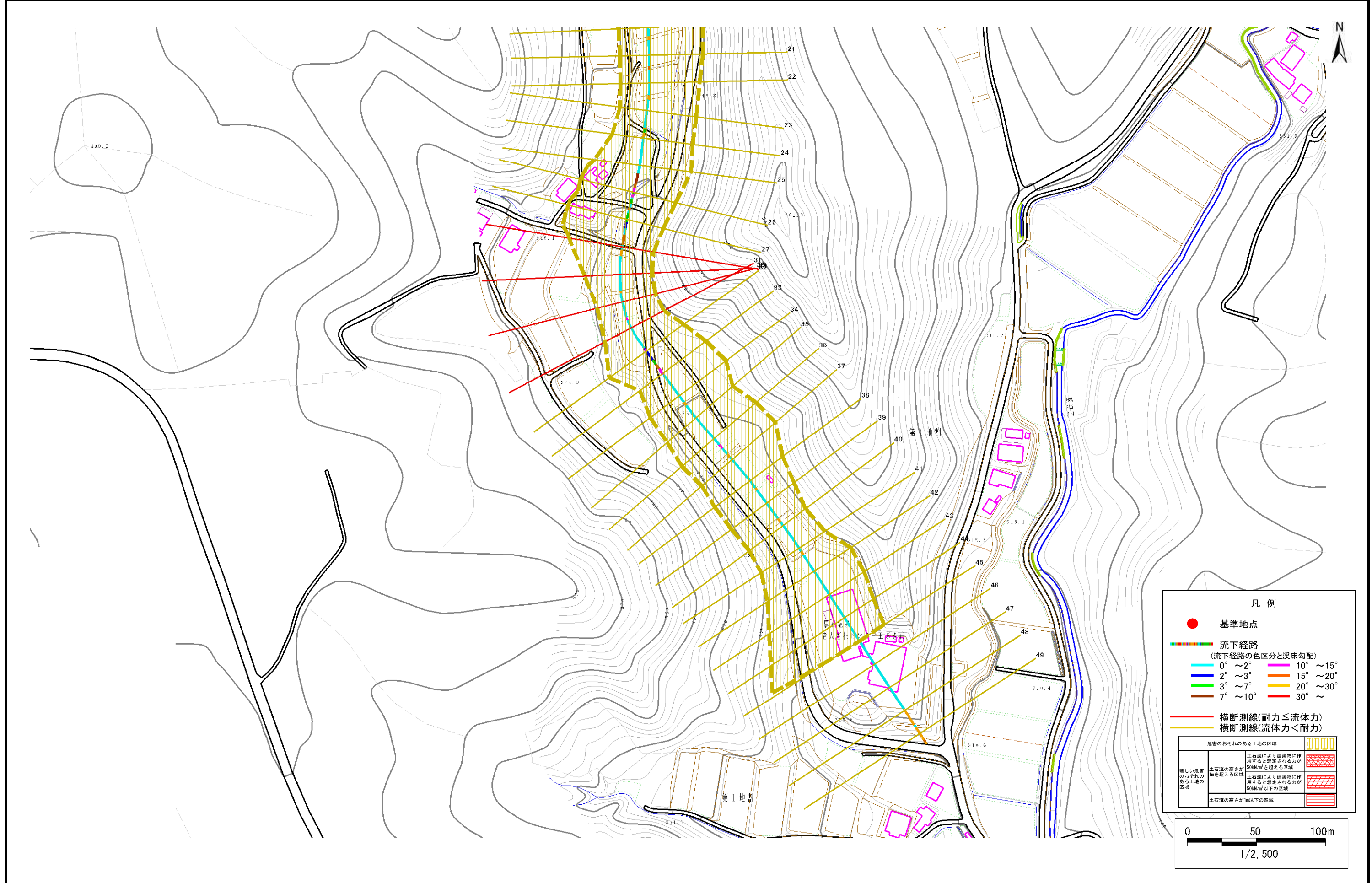
A047105

溪流名

御嶽の沢3

所在地

岩手郡岩手町一方井御嶽



土石流区域調査

様式3-2 建築物に作用すると想定される衝撃に関する事項

						調査年度	平成23年度
溪流の位置		溪流番号	A047105	溪流名	御嶽の沢3	所在地	岩手郡岩手町一方井御嶽
横断測線番号	土石流の高さh(m)	土石流の流体力Fd(kN/m ²)	建築物の耐力P2(kN/m ²)	横断測線番号	土石流の高さh(m)	土石流の流体力Fd(kN/m ²)	建築物の耐力P2(kN/m ²)
No.0	1.36	12.56	6.09	No.27	1.09	5.90	7.13
No.1	1.23	10.54	6.53	No.28	1.20	7.86	6.64
No.2	1.15	9.28	6.86	No.29	1.10	8.08	7.12
No.3	1.16	9.34	6.83	No.30	1.17	9.01	6.77
No.4	1.12	9.27	7.01	No.31	1.11	7.84	7.07
No.5	1.06	9.15	7.30	No.32	1.02	6.77	7.51
No.6	0.97	8.03	7.80	No.33	0.99	7.27	7.72
No.7	1.00	7.66	7.66	No.34	1.02	6.77	7.51
No.8	1.00	7.64	7.65	No.35	0.99	7.26	7.72
No.9	1.01	7.39	7.60	No.36	1.04	6.58	7.43
No.10	1.08	5.79	7.20	No.37	0.97	7.58	7.85
No.11	0.96	7.29	7.88	No.38	1.00	7.05	7.63
No.12	1.15	9.32	6.89	No.39	1.05	6.46	7.38
No.13	1.00	7.04	7.63	No.40	1.04	6.51	7.40
No.14	0.98	7.33	7.75	No.41	1.06	6.30	7.31
No.15	0.98	7.32	7.74	No.42	1.03	6.63	7.45
No.16	0.99	7.19	7.69	No.43	1.13	5.41	6.97
No.17	1.01	6.89	7.56	No.44	1.14	5.29	6.94
No.18	1.04	6.54	7.41	No.45	1.20	4.59	6.68
No.19	1.04	6.50	7.39	No.46	1.20	4.59	6.68
No.20	0.96	7.63	7.87	No.47	1.38	3.22	6.05
No.21	1.06	6.27	7.29	No.48	1.32	3.52	6.24
No.22	1.07	6.17	7.25	No.49	0.96	6.59	7.88
No.23	1.03	6.72	7.49				
No.24	1.02	6.75	7.50				
No.25	1.08	6.04	7.19				
No.26	1.06	6.25	7.28				