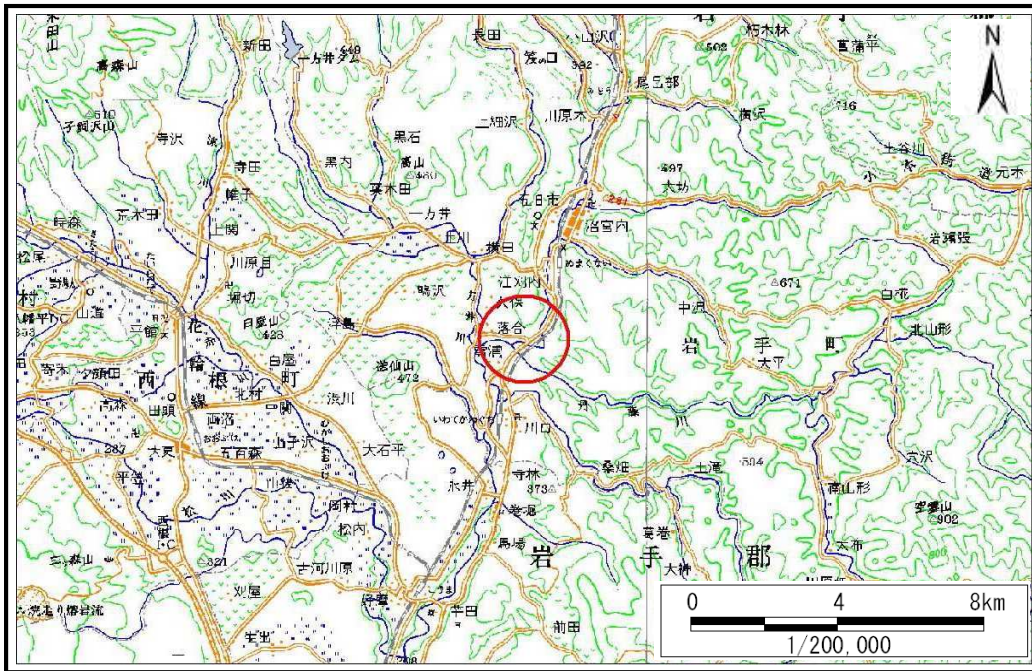


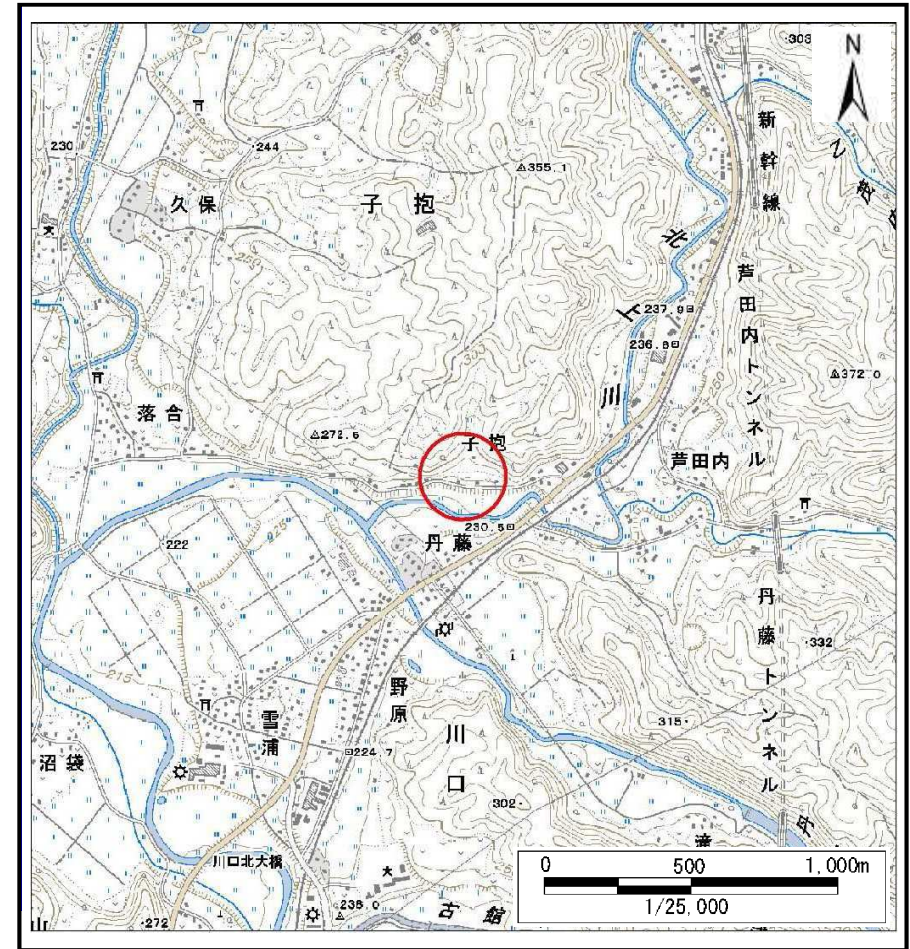
# 土砂災害防止に関する基礎調査(土石流)

表紙 位置,位置図

自然現象の種類	土石流
溪流番号	A047102
水系名	北上川
河川名	北上川
溪流名	子抱の沢1
所在	岩手郡岩手町子抱
調査機関	盛岡広域振興局土木部岩手土木センター



位置図(S=1:200,000)

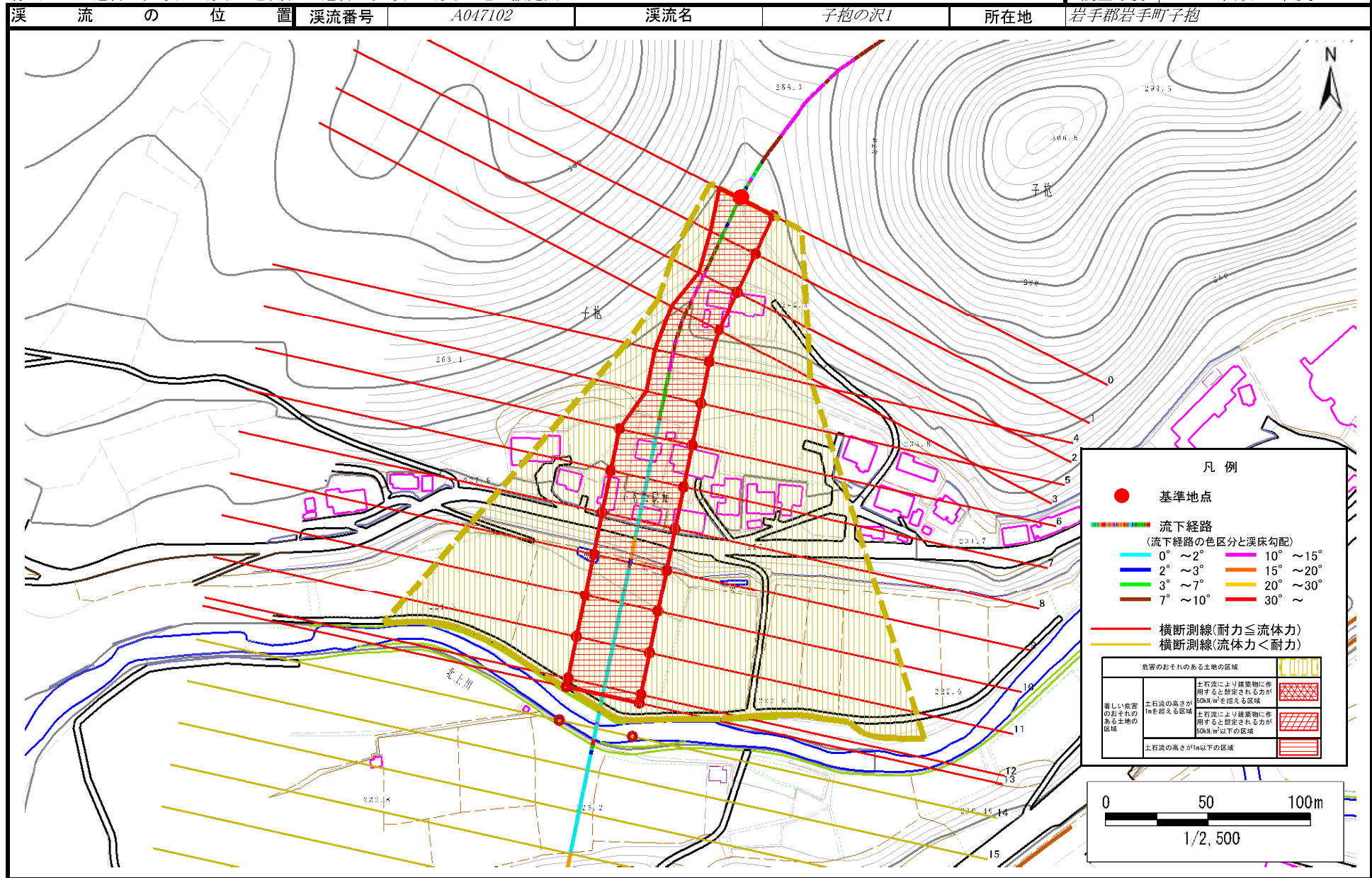


概況図(S=1:25,000)

# 土石流区域調査

様式3-1 危害のおそれのある土地、著しい危害のおそれのある土地の設定図

調査年度 平成23年度



# 土石流区域調書

様式3-2 建築物に作用すると想定される衝撃に関する事項

調査年度	平成23年度
------	--------

溪流の位置	A047102	溪流名	子抱の沢1	所在地	岩手郡岩手町子抱
-------	---------	-----	-------	-----	----------

横断測線番号	土石流の高さh(m)	土石流の流体力Fd(kN/m <sup>2</sup> )	建築物の耐力P2(kN/m2)	横断測線番号	土石流の高さh(m)	土石流の流体力Fd(kN/m <sup>2</sup> )	建築物の耐力P2(kN/m2)
No.0	0.74	14.05	9.76				
No.1	0.74	13.79	9.78				
No.2	0.74	13.84	9.79				
No.3	0.72	14.49	9.98				
No.4	0.71	14.70	10.05				
No.5	0.72	14.66	10.03				
No.6	0.72	14.33	9.94				
No.7	0.73	12.75	9.82				
No.8	0.73	10.86	9.84				
No.9	0.70	11.86	10.22				
No.10	0.71	11.65	10.14				
No.11	0.72	11.33	10.02				
No.12	0.73	10.32	9.83				
No.13	0.73	9.83	9.81				
No.14	0.74	9.16	9.77				
No.15	0.79	5.95	9.22				
No.16	0.83	4.91	8.84				
No.17	0.89	3.92	8.35				
No.18	1.70	0.92	5.32				
No.19	0.00	0.00	0.00				