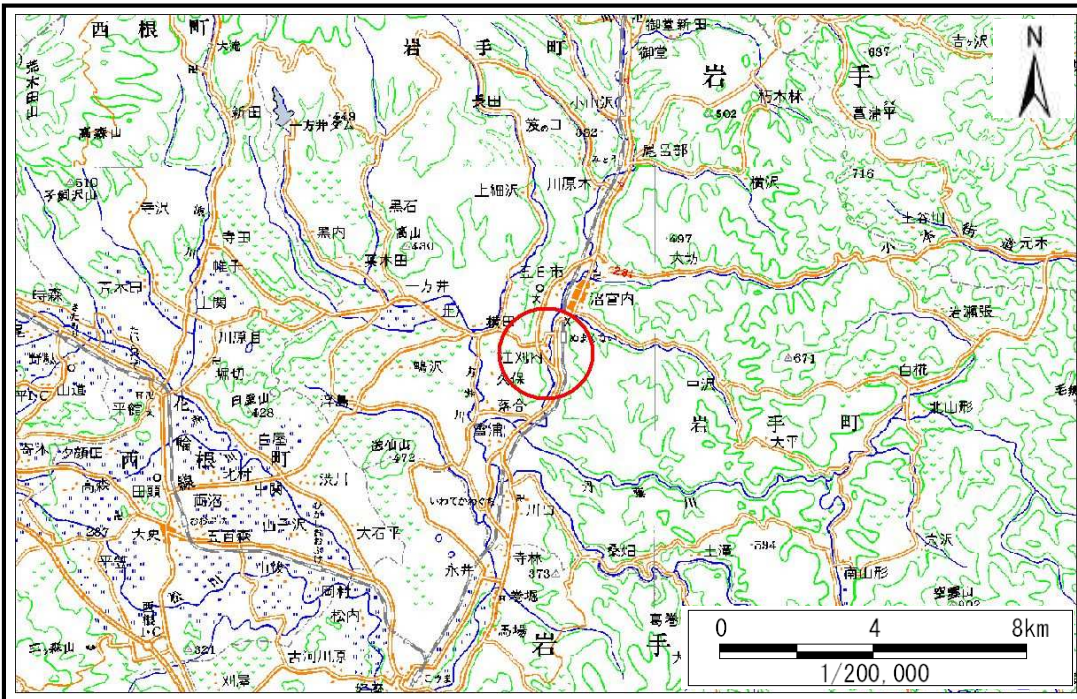


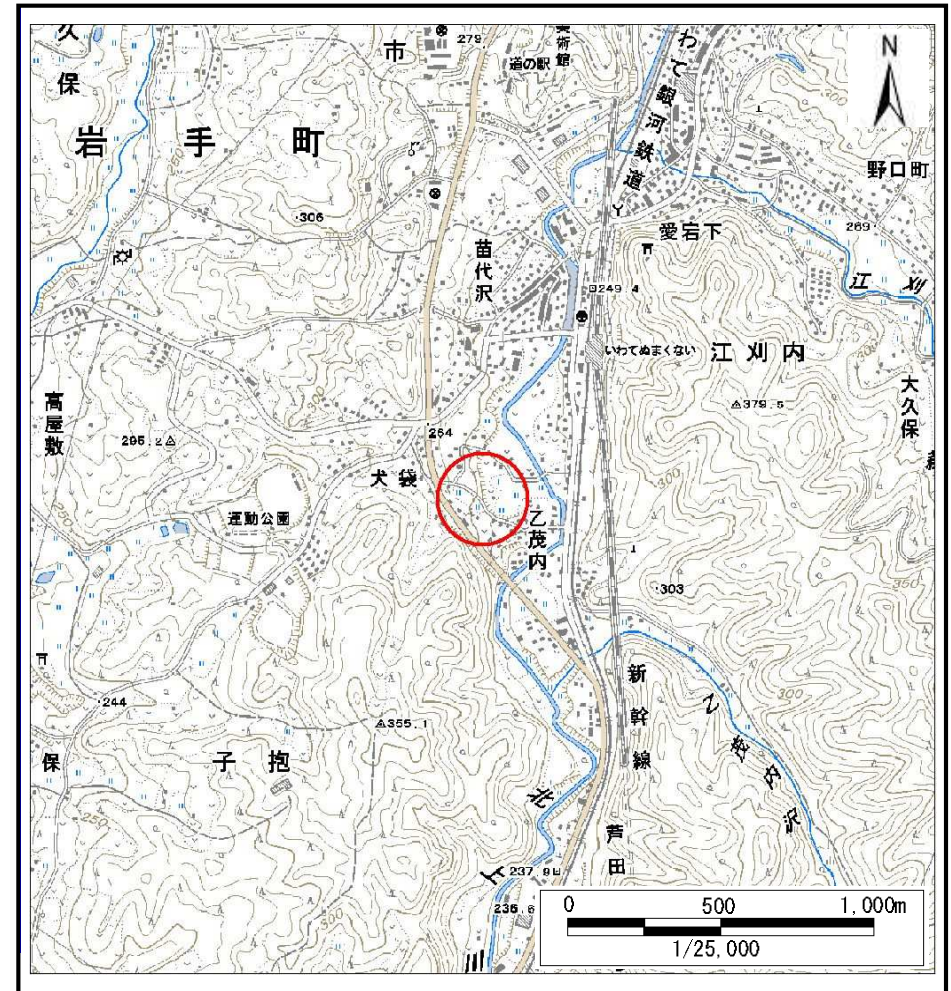
土砂災害防止に関する基礎調査(土石流)

表紙 位置,位置図

自然現象の種類	土石流
溪流番号	A047101
水系名	北上川
河川名	北上川
溪流名	笹川久保の沢
所在	岩手郡岩手町子抱笹川久保
調査機関	盛岡広域振興局土木部岩手土木センター



位置図(S=1:200,000)



概況図(S=1:25,000)

土石流区域調査

様式3-1 危害のおそれのある土地、著しい危害のおそれのある土地の設定図 (A3)

調査年度

平成23年度

溪流の位置

溪流番号

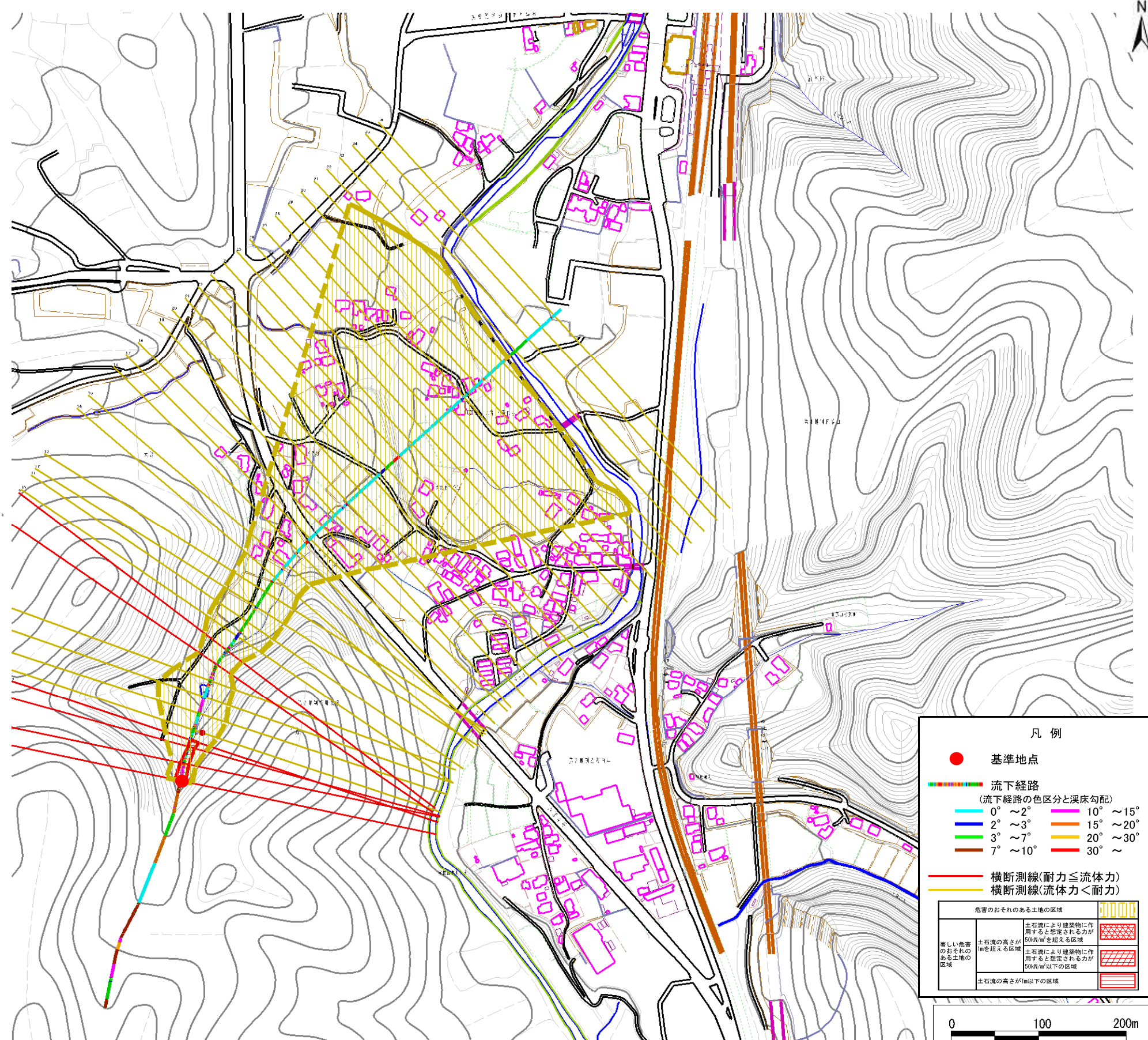
A047101

溪流名

笹川久保の沢

所在地

岩手郡岩手町子抱笹川久保



凡例

- 基準地点
- 流下経路 (流下経路の色区分と溪床勾配)
 - 0° ~ 2°
 - 2° ~ 3°
 - 3° ~ 7°
 - 7° ~ 10°
 - 10° ~ 15°
 - 15° ~ 20°
 - 20° ~ 30°
 - 30° ~
- 横断測線(耐力 ≤ 流体力)
- 横断測線(流体力 < 耐力)

危害のおそれのある土地の区域	
著しい危害のおそれのある土地の区域	土石流により建築物に作用すると想定される力が 50kN/m ² を超える区域
危害のおそれのある土地の区域	土石流により建築物に作用すると想定される力が 50kN/m ² 以下の区域
土石流の高さが 1m 以下の区域	

0 100 200m
1/5,000

土石流区域調書

様式3-1 危害のおそれのある土地、著しい危害のおそれのある土地の設定図 (A3)

調査年度

平成23年度

溪流の位置

溪流番号

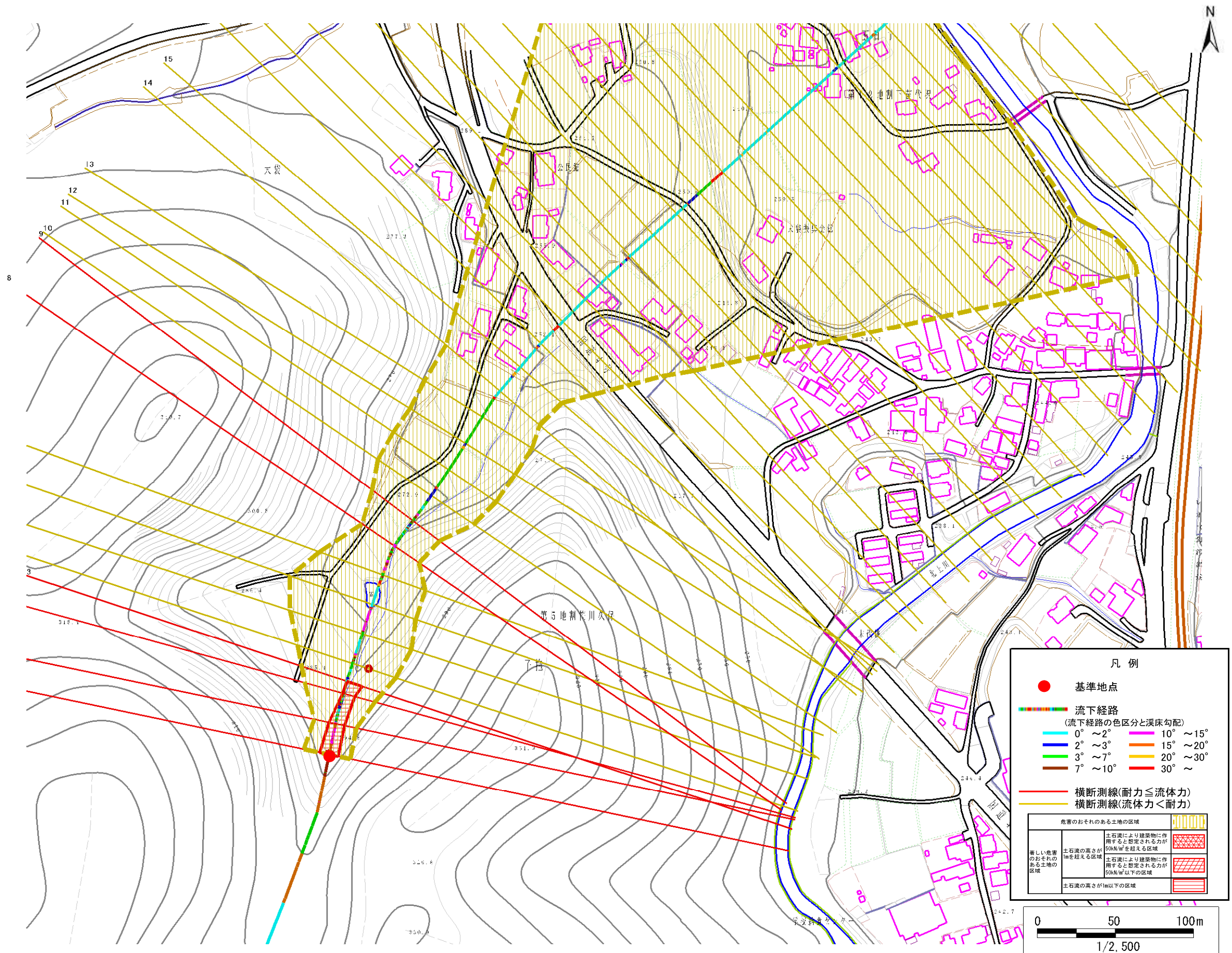
A047101

溪流名

笹川久保の沢

所在地

岩手郡岩手町子抱笹川久保



凡例

- 基準地点
- 流下経路 (流下経路の色区分と溪床勾配)
 - 0° ~ 2°
 - 2° ~ 3°
 - 3° ~ 7°
 - 7° ~ 10°
 - 10° ~ 15°
 - 15° ~ 20°
 - 20° ~ 30°
 - 30° ~
- 横断測線(耐力 ≤ 流体力)
- 横断測線(流体力 < 耐力)

危害のおそれのある土地の区域	
著しい危害のおそれのある土地の区域	土石流により建築物に作用すると想定される力が 50kN/m ² を超える区域
危害のおそれのある土地の区域	土石流により建築物に作用すると想定される力が 50kN/m ² 以下の区域
土石流の高さが1m以下の区域	

0 50 100m
1/2,500

土石流区域調書

様式3-1 危害のおそれのある土地、著しい危害のおそれのある土地の設定図 (A3)

調査年度

平成23年度

溪流の位置

溪流番号

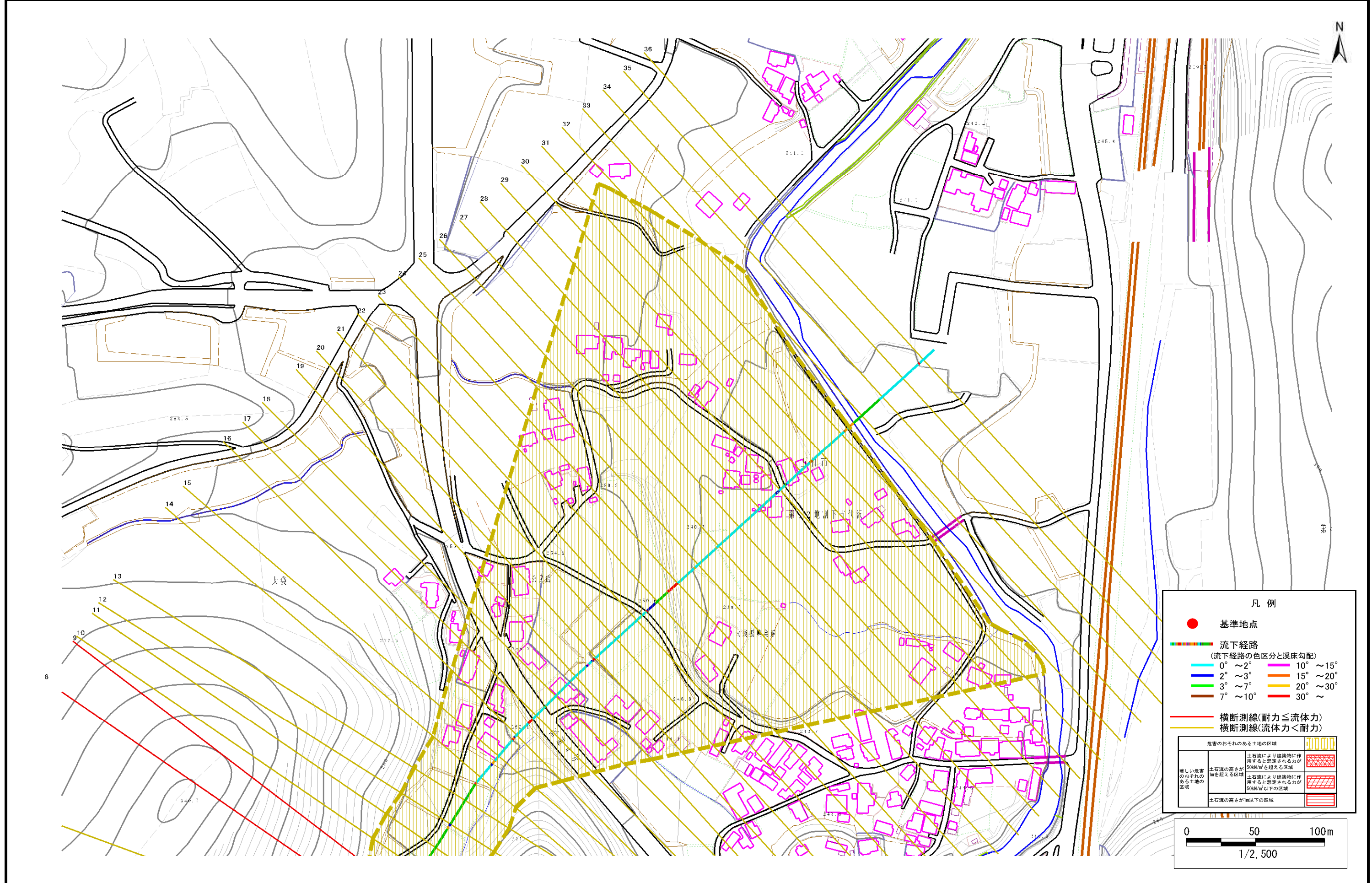
A047101

溪流名

笹川久保の沢

所在地

岩手郡岩手町子抱笹川久保



土石流区域調書

様式3-2 建築物に作用すると想定される衝撃に関する事項

調査年度	平成23年度
------	--------

溪流の位置	溪流番号	A047101	溪流名	笹川久保の沢	所在地	岩手郡岩手町子抱笹川久保
-------	------	---------	-----	--------	-----	--------------

横断測線番号	土石流の高さh(m)	土石流の流体力Fd(kN/m ²)	建築物の耐力P2(kN/m ²)	横断測線番号	土石流の高さh(m)	土石流の流体力Fd(kN/m ²)	建築物の耐力P2(kN/m ²)
No.0	0.78	16.08	9.34	No.27	0.59	4.89	11.89
No.1	0.86	19.09	8.64	No.28	0.59	4.87	11.88
No.2	1.00	21.56	7.65	No.29	0.61	4.03	11.46
No.3	0.84	15.94	8.81	No.30	0.63	3.61	11.18
No.4	0.54	9.09	12.80	No.31	0.61	3.80	11.43
No.5	0.53	9.49	13.05	No.32	0.61	3.80	11.43
No.6	0.51	10.26	13.51	No.33	0.62	3.75	11.36
No.7	0.53	9.32	12.94	No.34	1.31	0.64	6.25
No.8	0.97	19.54	7.81	No.35	1.78	0.34	5.17
No.9	0.97	18.58	7.85	No.36	0.00	0.00	0.00
No.10	0.56	6.99	12.34				
No.11	0.57	6.62	12.31				
No.12	0.57	5.79	12.16				
No.13	0.56	5.98	12.34				
No.14	0.54	6.38	12.71				
No.15	0.54	6.44	12.75				
No.16	0.55	6.25	12.59				
No.17	0.53	6.64	12.93				
No.18	0.57	5.85	12.22				
No.19	0.56	6.13	12.48				
No.20	0.54	6.40	12.72				
No.21	0.57	5.89	12.26				
No.22	0.58	5.20	12.00				
No.23	0.58	5.14	11.98				
No.24	0.53	6.24	13.06				
No.25	0.54	6.07	12.90				
No.26	0.56	5.64	12.48				