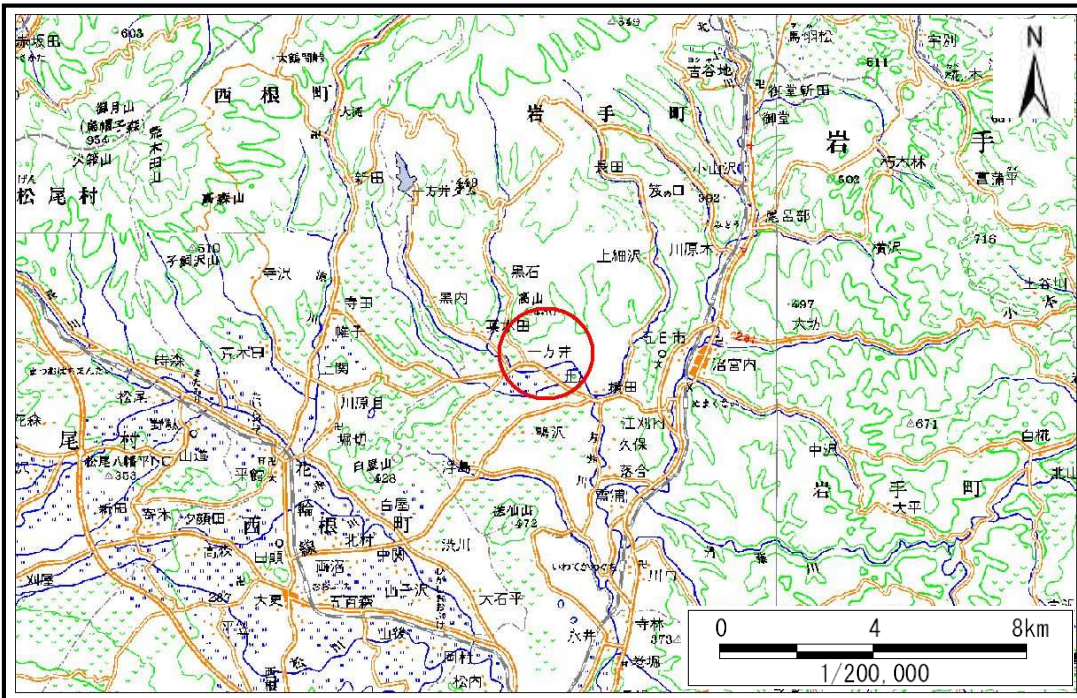


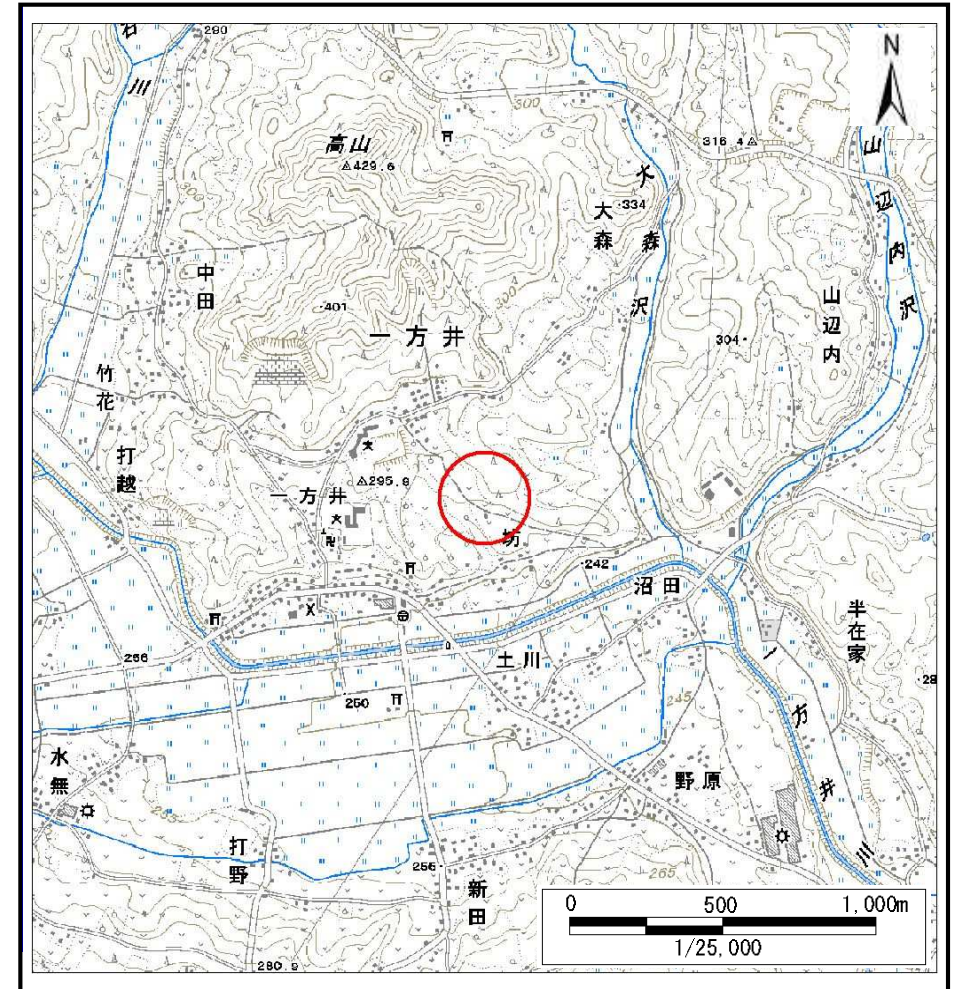
土砂災害防止に関する基礎調査(土石流)

表紙 位置,位置図

自然現象の種類	土石流
溪流番号	A047011
水系名	北上川
河川名	北上川
溪流名	一方井の沢
所在	岩手郡岩手町一方井大森
調査機関	盛岡広域振興局土木部岩手土木センター



位置図(S=1:200,000)



概況図(S=1:25,000)

土石流区域調書

様式3-1 危害のおそれのある土地、著しい危害のおそれのある土地の設定図 (A3)

調査年度

平成23年度

溪流の位置

溪流番号

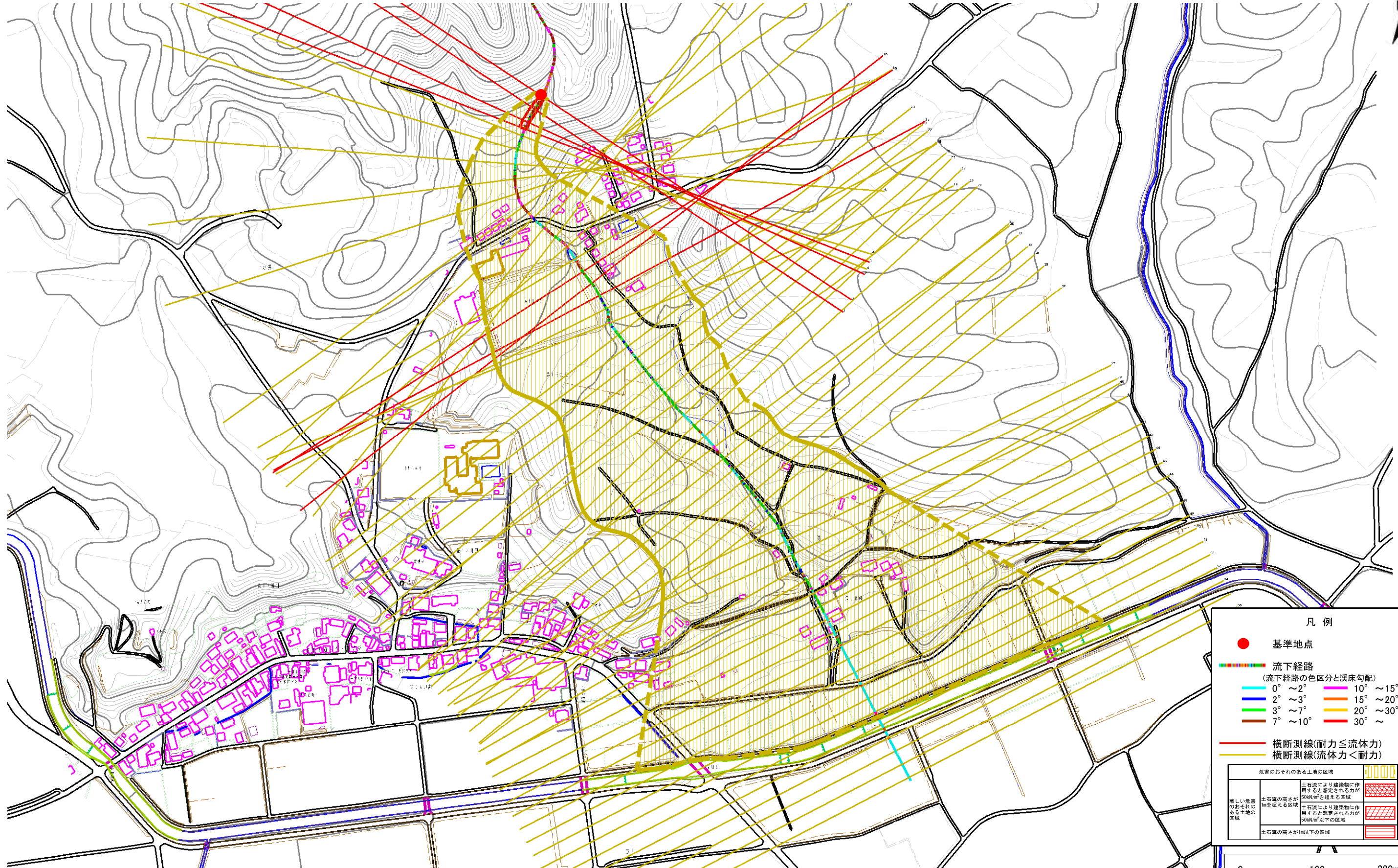
A047011

溪流名

一方井の沢

所在地

岩手郡岩手町一方井大森



凡例

- 基準地点
- 流下経路 (流下経路の色区分と渓床勾配)
 - 0° ~ 2°
 - 2° ~ 3°
 - 3° ~ 7°
 - 7° ~ 10°
 - 10° ~ 15°
 - 15° ~ 20°
 - 20° ~ 30°
 - 30° ~
- 横断測線(耐力 ≤ 流体力)
- 横断測線(流体力 < 耐力)

危害のおそれのある土地の区域	
著しい危害のおそれのある土地の区域	土石流の高さが1mを超える区域 土石流により建築物に作用すると想定される力が50kN/m ² を超える区域
危害のおそれのある土地の区域	土石流の高さが1m以下の区域 土石流により建築物に作用すると想定される力が50kN/m ² 以下の区域

0 100 200m
1/5,000

土石流区域調書

様式3-1 危害のおそれのある土地、著しい危害のおそれのある土地の設定図 (A3)

調査年度

平成23年度

溪流の位置

溪流番号

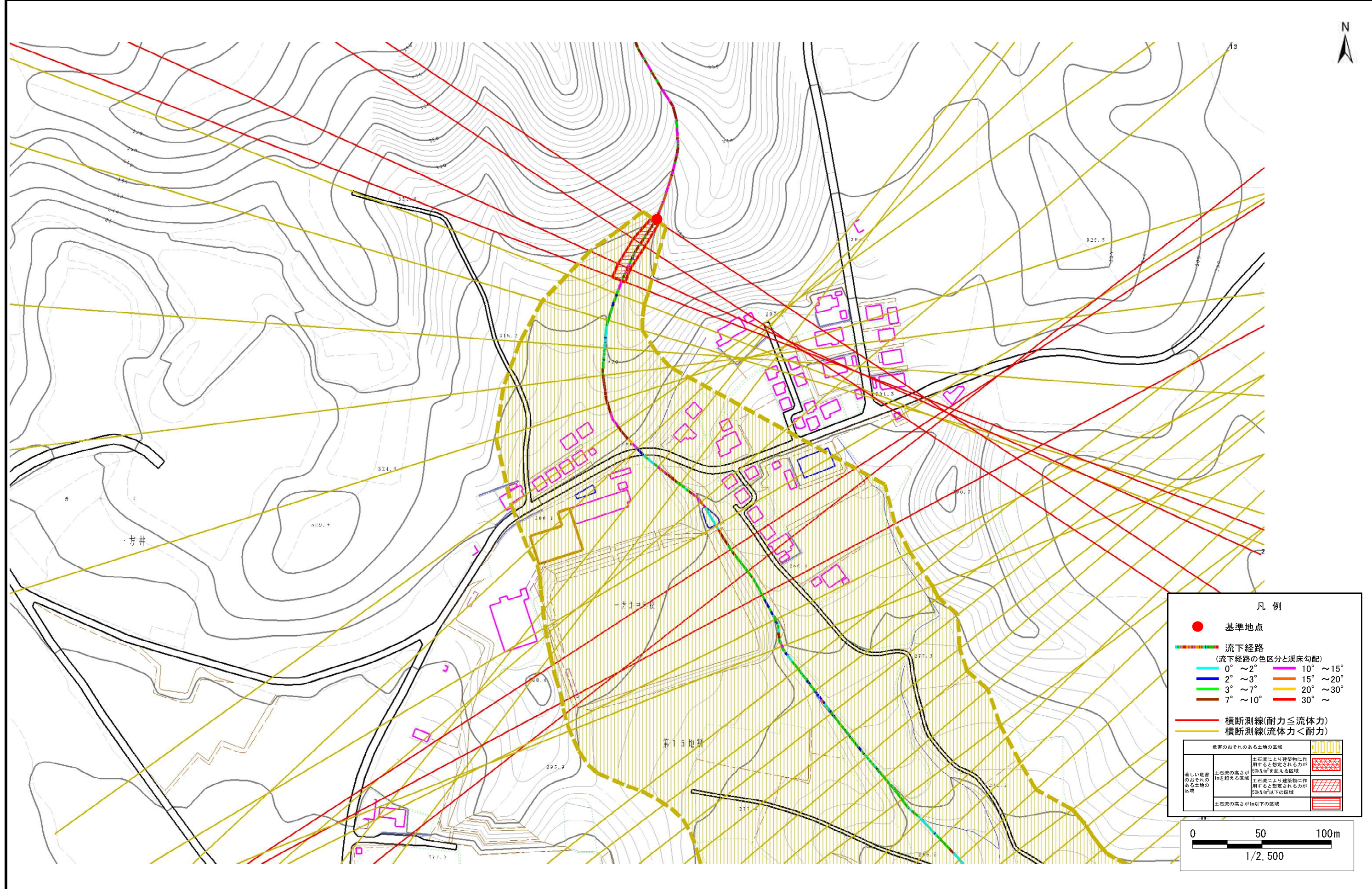
A047011

溪流名

一方井の沢

所在地

岩手郡岩手町一方井大森

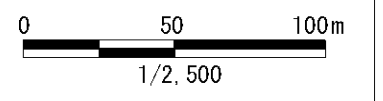


凡例

- 基準地点
- 流下経路
(流下経路の色区分と渓床勾配)

0° ~ 2°	10° ~ 15°
2° ~ 3°	15° ~ 20°
3° ~ 7°	20° ~ 30°
7° ~ 10°	30° ~
- 横断測線(耐力 ≤ 流体力)
- 横断測線(流体力 < 耐力)

危険のおそれのある土地の区域	
著しい危険のおそれのある土地の区域	土石流により建築物に作用すると想定される力が50kN/m ² を超える区域
危険のおそれのある土地の区域	土石流により建築物に作用すると想定される力が50kN/m ² 以下の区域



土石流区域調書

様式3-1 危害のおそれのある土地、著しい危害のおそれのある土地の設定図 (A3)

調査年度

平成23年度

溪流の位置

溪流番号

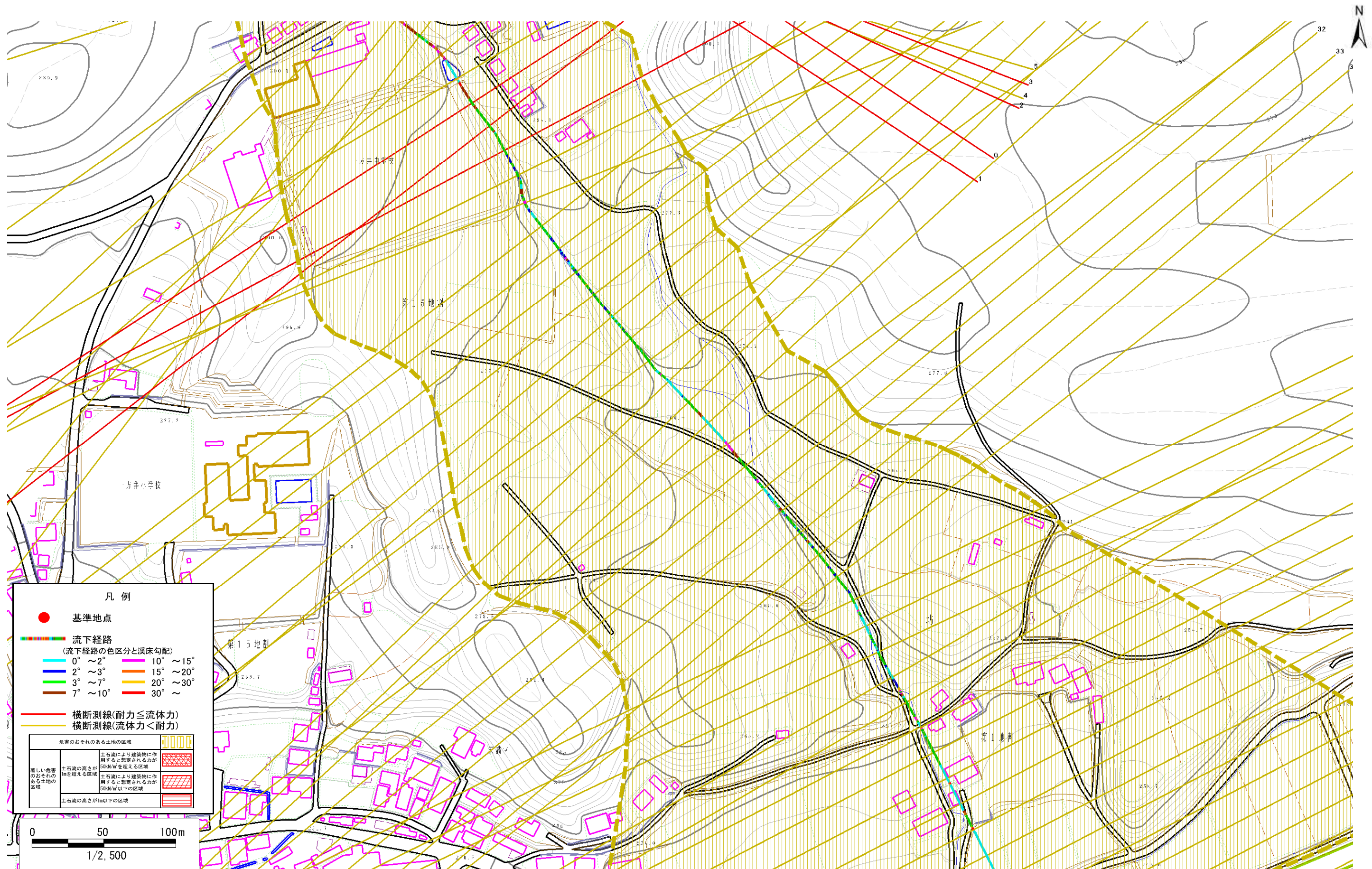
A047011

溪流名

一方井の沢

所在地

岩手郡岩手町一方井大森



凡例

- 基準地点
- 流下経路
(流下経路の色区分と溪床勾配)

0° ~ 2°	10° ~ 15°
2° ~ 3°	15° ~ 20°
3° ~ 7°	20° ~ 30°
7° ~ 10°	30° ~
- 横断測線(耐力 ≤ 流体力)
- 横断測線(流体力 < 耐力)

危害のおそれのある土地の区域	
著しい危害のおそれのある土地の区域	土石流により建築物に作用すると想定される力が50kN/m ² を超える区域
危害のおそれのある土地の区域	土石流により建築物に作用すると想定される力が50kN/m ² 以下の区域
	土石流の高さが1m以下の区域

0 50 100m
1/2,500

土石流区域調書

様式3-1 危害のおそれのある土地、著しい危害のおそれのある土地の設定図 (A3)

調査年度

平成23年度

溪流の位置

溪流番号

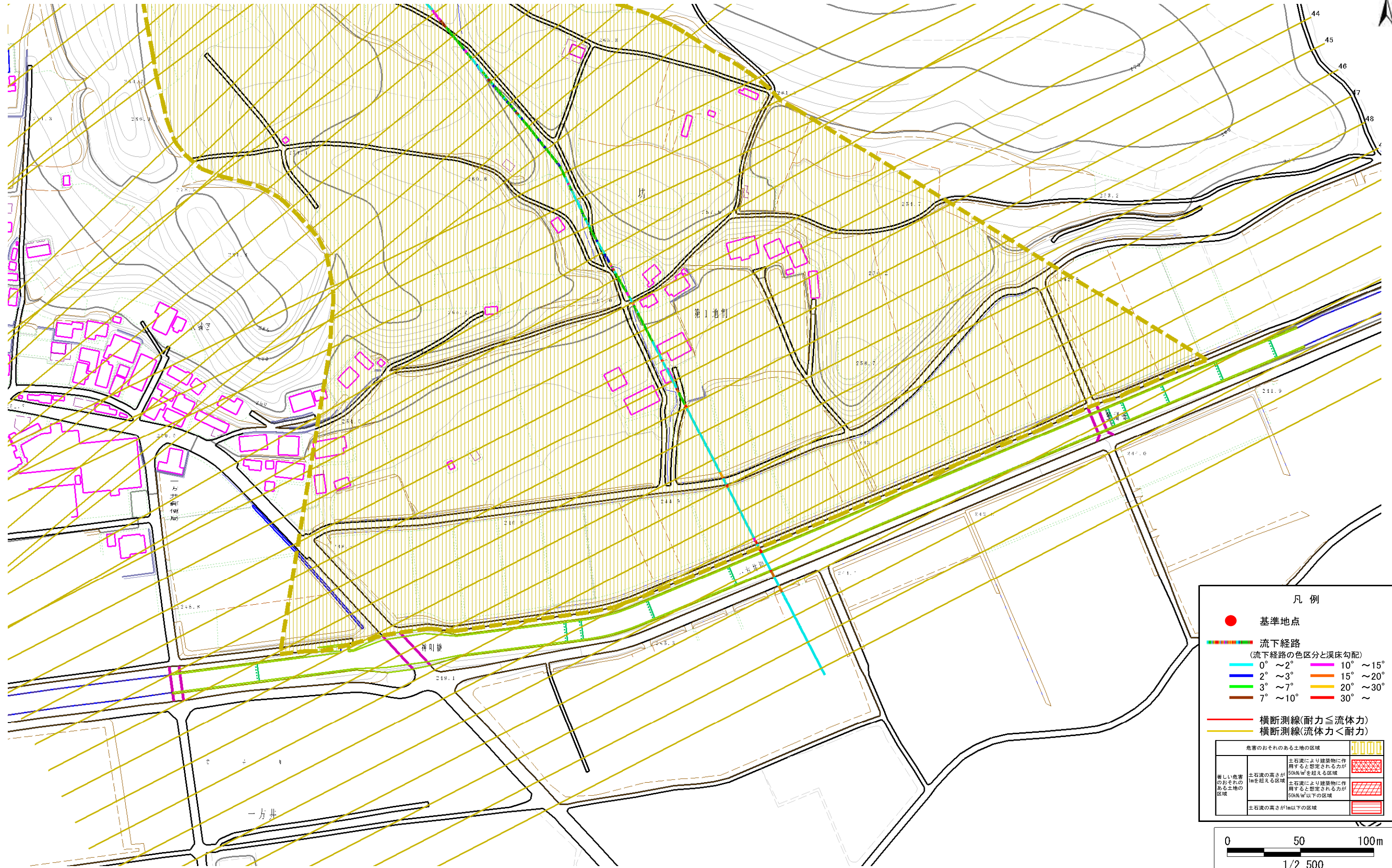
A047011

溪流名

一方井の沢

所在地

岩手郡岩手町一方井大森



凡例

- 基準地点
- 流下経路
(流下経路の色区分と溪床勾配)
 - 0° ~ 2°
 - 2° ~ 3°
 - 3° ~ 7°
 - 7° ~ 10°
 - 10° ~ 15°
 - 15° ~ 20°
 - 20° ~ 30°
 - 30° ~
- 横断測線(耐力 ≤ 流体力)
- 横断測線(流体力 < 耐力)

危害のおそれのある土地の区域	
著しい危害のおそれのある土地の区域	土石流の高さが1mを超える区域 土石流により建築物に作用すると想定される力が50kN/m ² を超える区域
危害のおそれのある土地の区域	土石流の高さが1m以下の区域 土石流により建築物に作用すると想定される力が50kN/m ² 以下の区域

0 50 100m
1/2,500

土石流区域調書

様式3-2 建築物に作用すると想定される衝撃に関する事項

						調査年度	平成23年度
溪流の位置	溪流番号	A047011	溪流名	一方井の沢	所在地	岩手郡岩手町一方井大森	
横断測線番号	土石流の高さh(m)	土石流の流体力Fd(kN/m ²)	建築物の耐力P2(kN/m ²)	横断測線番号	土石流の高さh(m)	土石流の流体力Fd(kN/m ²)	建築物の耐力P2(kN/m ²)
No.0	0.77	22.35	9.42	No.27	0.53	3.85	13.11
No.1	0.57	13.77	12.22	No.28	0.49	3.24	13.86
No.2	0.57	12.82	12.13	No.29	0.50	3.16	13.79
No.3	0.56	12.37	12.35	No.30	0.50	3.06	13.69
No.4	0.55	12.21	12.54	No.31	0.48	3.36	14.29
No.5	0.42	8.07	16.03	No.32	0.47	3.45	14.46
No.6	0.41	7.19	16.31	No.33	0.63	4.75	11.19
No.7	0.41	6.57	16.47	No.34	0.67	5.02	10.64
No.8	0.41	6.57	16.47	No.35	0.71	5.55	10.07
No.9	0.41	6.60	16.50	No.36	0.69	5.33	10.29
No.10	0.41	6.52	16.48	No.37	0.48	3.32	14.13
No.11	0.40	5.22	16.65	No.38	0.65	5.12	10.87
No.12	0.57	8.54	12.25	No.39	0.49	3.21	13.92
No.13	0.62	10.00	11.29	No.40	0.49	3.25	14.00
No.14	0.51	7.06	13.45	No.41	0.51	2.97	13.54
No.15	0.70	11.58	10.18	No.42	0.52	2.77	13.32
No.16	0.69	11.82	10.33	No.43	0.52	2.79	13.36
No.17	0.69	11.72	10.41	No.44	0.52	2.69	13.22
No.18	0.62	9.57	11.37	No.45	0.52	2.62	13.13
No.19	0.65	9.48	10.94	No.46	0.52	2.71	13.34
No.20	0.55	6.20	12.68	No.47	0.53	2.52	13.00
No.21	0.59	6.79	11.81	No.48	0.54	2.35	12.75
No.22	0.46	4.14	14.78	No.49	0.51	2.62	13.38
No.23	0.68	6.27	10.53	No.50	0.52	2.52	13.15
No.24	0.67	6.34	10.67	No.51	0.54	2.36	12.77
No.25	0.69	5.74	10.41	No.52	0.51	2.61	13.37
No.26	0.69	5.77	10.31	No.53	0.57	2.07	12.28

土石流区域調査書

様式3-2 建築物に作用すると想定される衝撃に関する事項

調査年度	平成23年度
------	--------

溪流の位置	溪流番号 A047011	溪流名 一方井の沢	所在地 岩手郡岩手町一方井大森
-------	-----------------	--------------	--------------------

横断測線番号	土石流の高さh(m)	土石流の流体力Fd(kN/m ²)	建築物の耐力P2(kN/m ²)	横断測線番号	土石流の高さh(m)	土石流の流体力Fd(kN/m ²)	建築物の耐力P2(kN/m ²)
No.54	0.60	1.75	11.65				
No.55	0.64	1.49	11.03				
No.56	0.78	0.95	9.34				