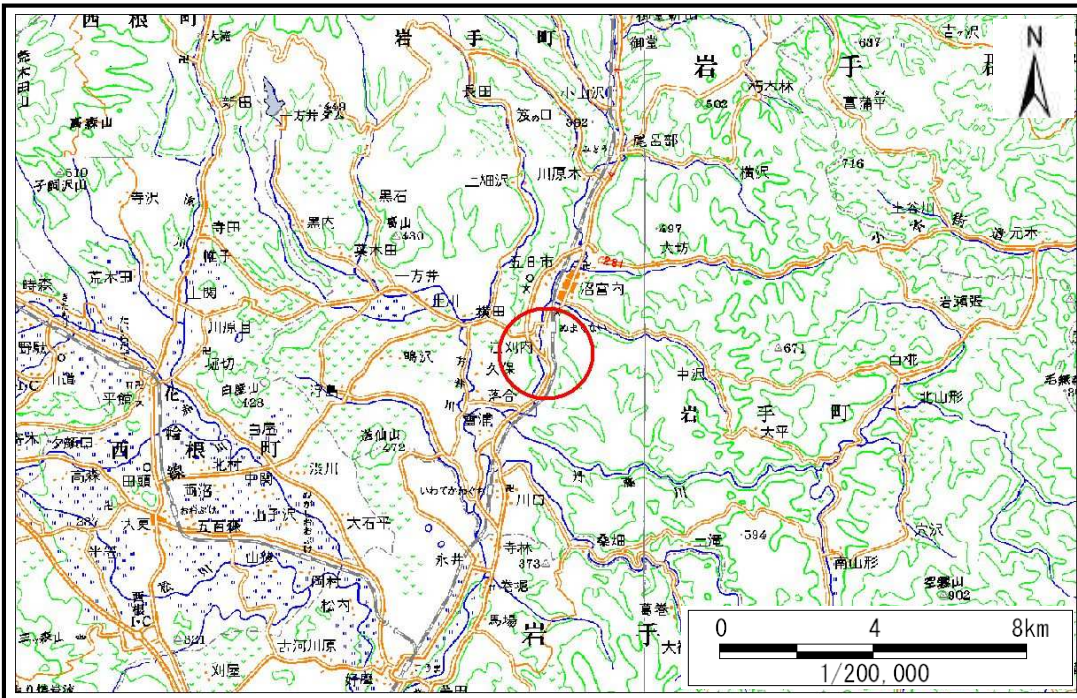


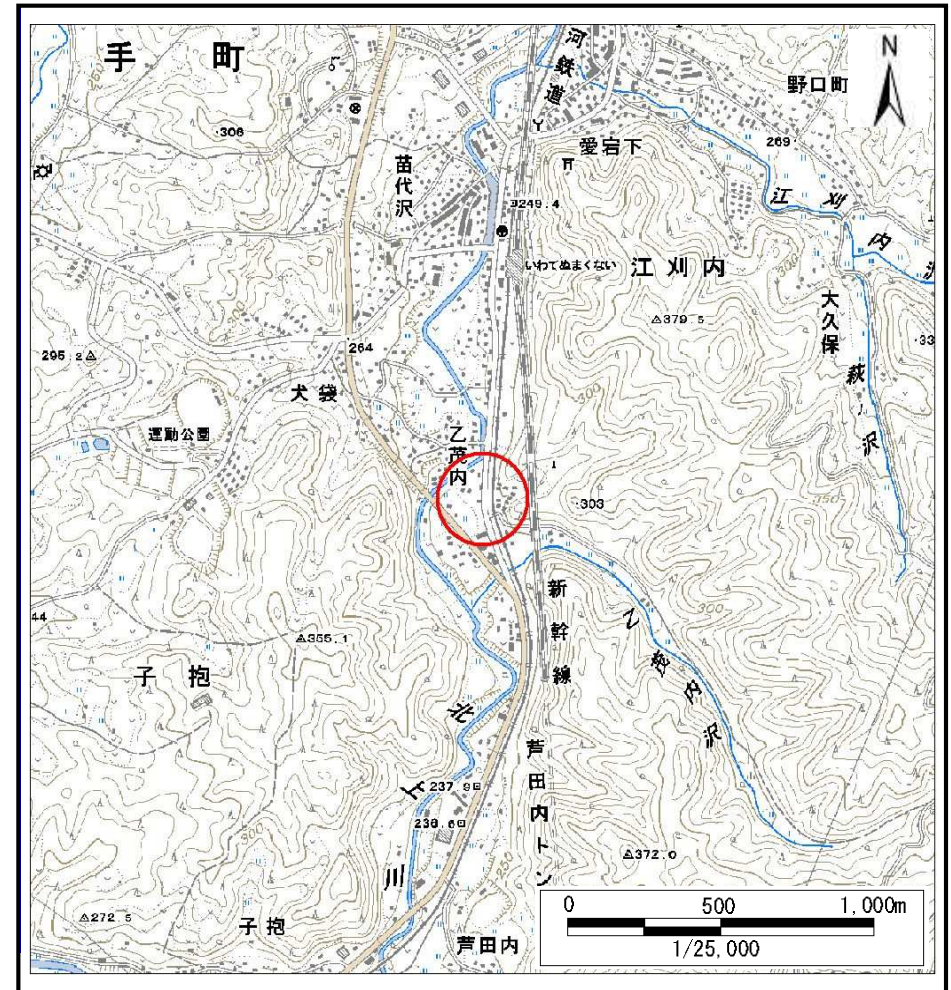
# 土砂災害防止に関する基礎調査(土石流)

表紙 位置,位置図

自然現象の種類	土石流
溪流番号	A047008
水系名	北上川
河川名	北上川
溪流名	乙茂内の沢
所在	岩手郡岩手町江刈内日蔭山
調査機関	盛岡広域振興局土木部岩手土木センター



位置図(S=1:200,000)



概況図(S=1:25,000)

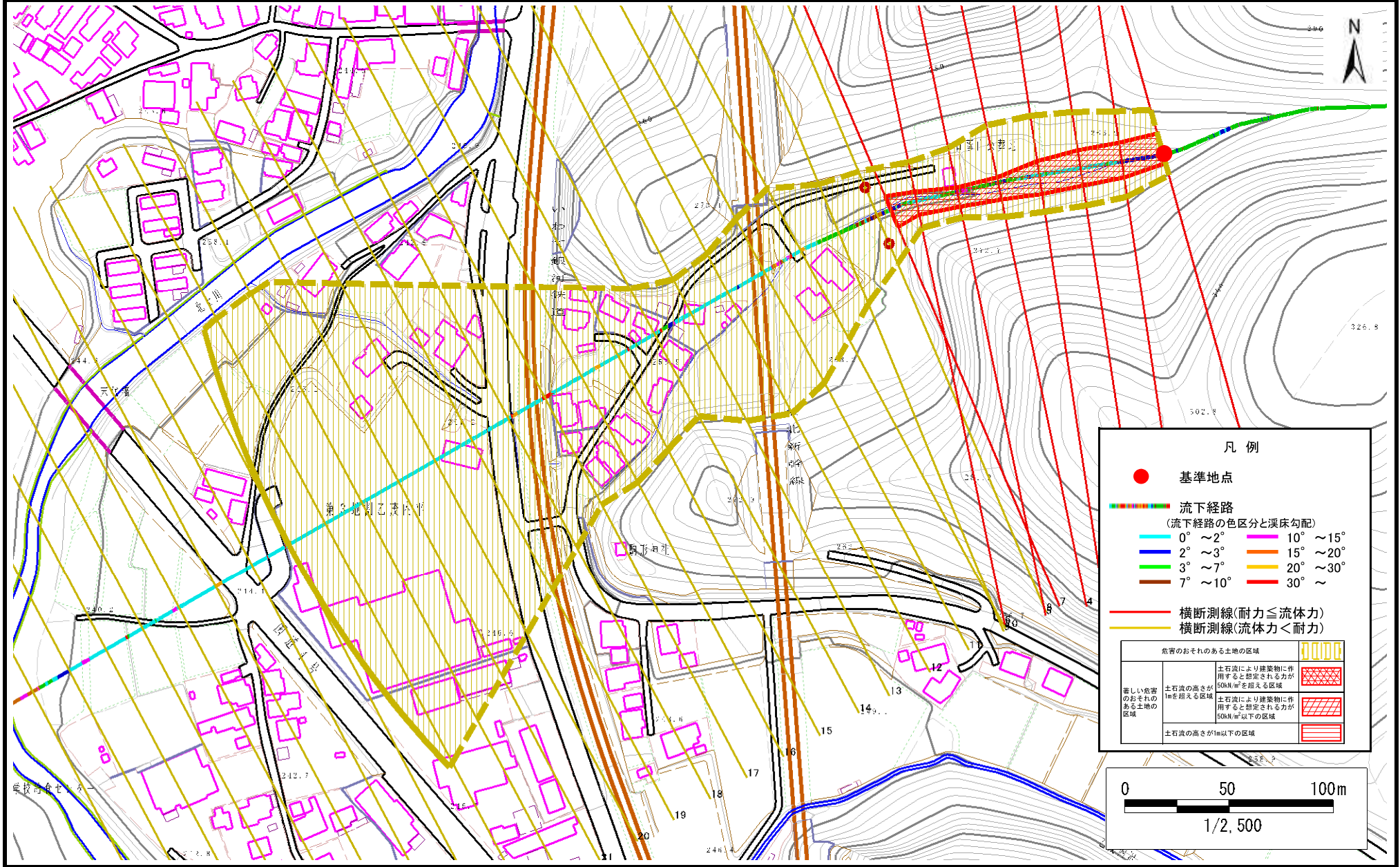


# 土石流区域調査書

様式3-1 危害のおそれのある土地、著しい危害のおそれのある土地の設定図

調査年度 平成23年度

溪流の位置 溪流番号 A047008 溪流名 乙茂内の沢 所在地 岩手郡岩手町江刈内日蔭山

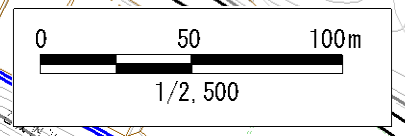


凡例

- 基準地点
- 流下経路  
(流下経路の色区分と渓床勾配)
 

0° ~ 2°	10° ~ 15°
2° ~ 3°	15° ~ 20°
3° ~ 7°	20° ~ 30°
7° ~ 10°	30° ~
- 横断測線(耐力 ≤ 流体力)
- 横断測線(流体力 < 耐力)

危険のおそれのある土地の区域		凡例
著しい危害のおそれのある土地の区域	土石流の高さが1mを超える区域	縦線
	土石流により建築物に作用すると想定される力が50kN/m <sup>2</sup> を超える区域	斜線
	土石流により建築物に作用すると想定される力が50kN/m <sup>2</sup> 以下の区域	斜線
土石流の高さが1m以下の区域		横線



# 土石流区域調査

様式3-2 建築物に作用すると想定される衝撃に関する事項

調査年度	平成23年度
------	--------

溪流の位置	溪流番号	A047008	溪流名	乙茂内の沢	所在地	岩手郡岩手町江刈内日蔭山
-------	------	---------	-----	-------	-----	--------------

横断測線番号	土石流の高さh(m)	土石流の流体力Fd(kN/m <sup>2</sup> )	建築物の耐力P2(kN/m <sup>2</sup> )	横断測線番号	土石流の高さh(m)	土石流の流体力Fd(kN/m <sup>2</sup> )	建築物の耐力P2(kN/m <sup>2</sup> )
No.0	1.15	21.22	6.88	No.27	1.00	3.32	7.63
No.1	1.07	15.55	7.26	No.28	1.03	3.10	7.47
No.2	1.09	12.51	7.18	No.29	0.98	3.43	7.77
No.3	1.17	10.92	6.77	No.30	0.92	3.85	8.13
No.4	1.49	14.33	5.74	No.31	0.86	4.42	8.61
No.5	1.59	16.76	5.52				
No.6	1.46	14.04	5.83				
No.7	1.18	9.95	6.74				
No.8	0.84	5.71	8.79				
No.9	0.83	5.81	8.85				
No.10	0.86	5.14	8.58				
No.11	0.87	5.07	8.56				
No.12	0.88	4.81	8.45				
No.13	0.89	4.65	8.38				
No.14	0.84	5.19	8.76				
No.15	0.88	4.71	8.42				
No.16	0.91	4.30	8.21				
No.17	0.81	5.43	9.03				
No.18	0.79	5.79	9.27				
No.19	0.83	5.18	8.85				
No.20	0.83	5.22	8.88				
No.21	0.87	4.73	8.53				
No.22	0.88	4.62	8.45				
No.23	0.89	4.58	8.41				
No.24	0.95	3.83	7.95				
No.25	0.84	4.91	8.79				
No.26	0.84	4.90	8.78				