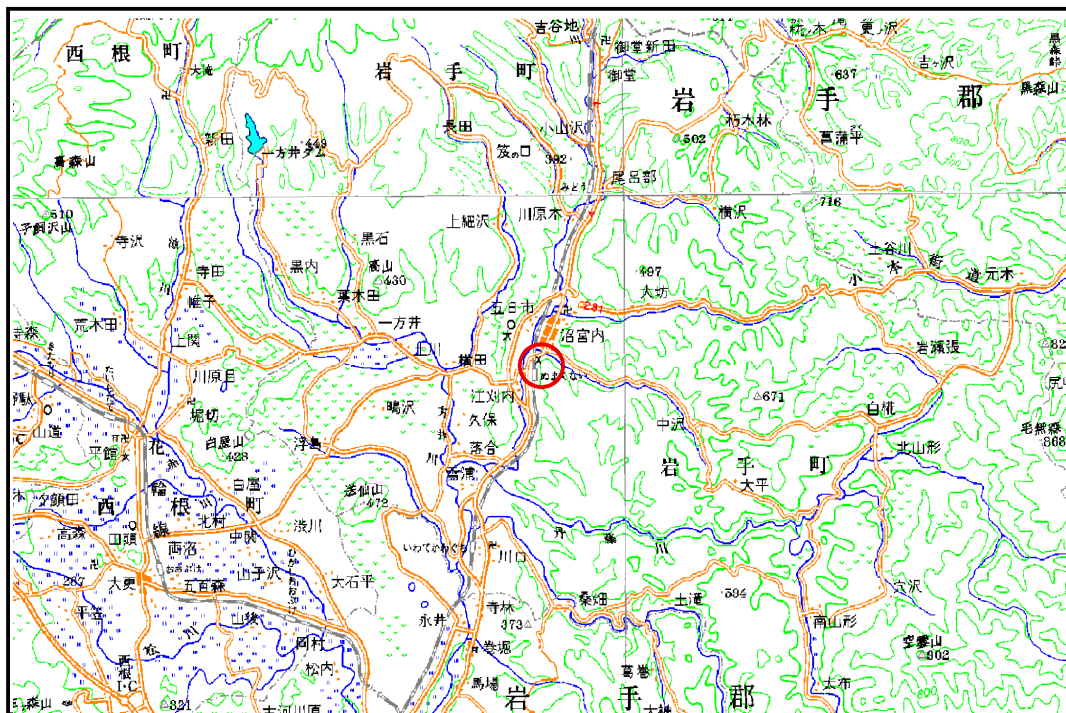


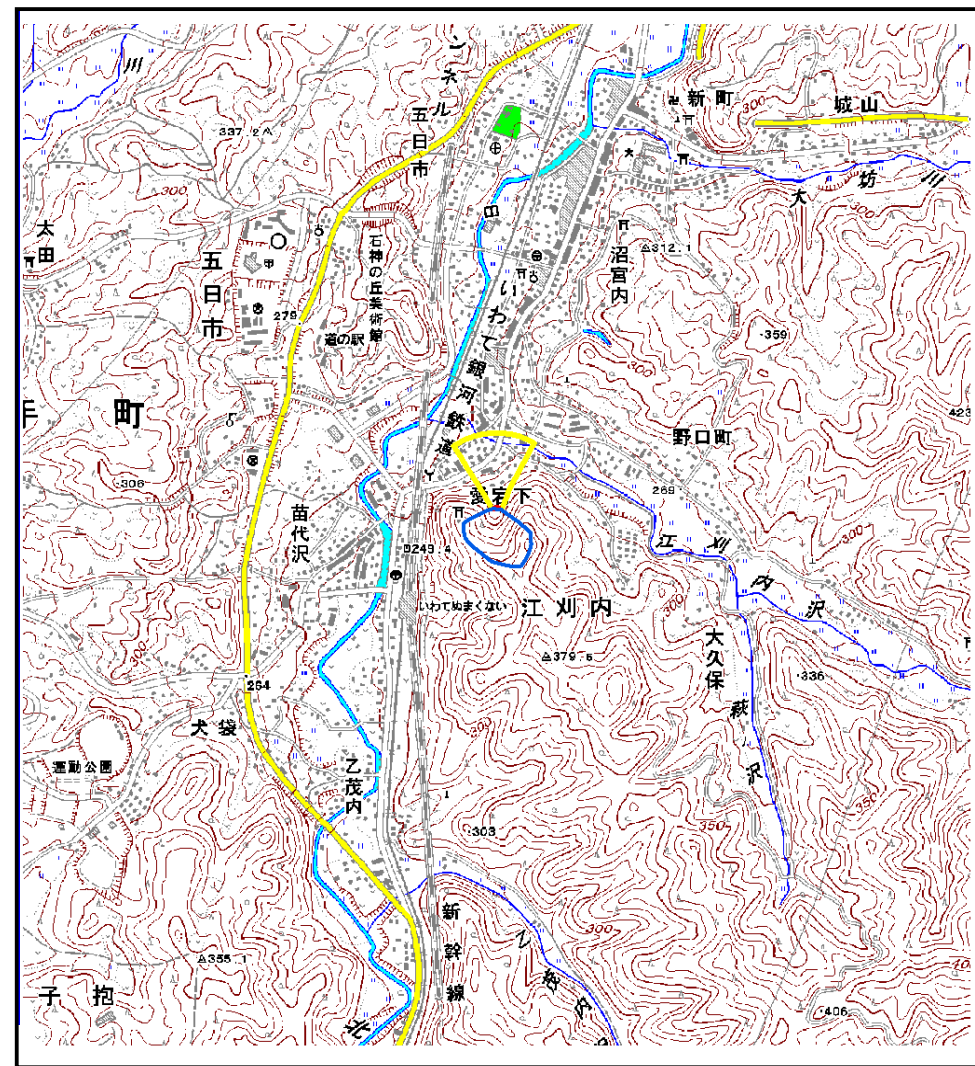
土砂災害防止に関する基礎調査(土石流)

表紙 位置,位置図

自然現象の種類	土石流
溪流番号	A047006
水系名	北上川
河川名	北上川
溪流名	愛宕下の沢
所在地	岩手郡岩手町江刈内第6地割
調査機関	岩手県盛岡広域振興局土木部岩手土木センター



位置図(S=1:200,000)

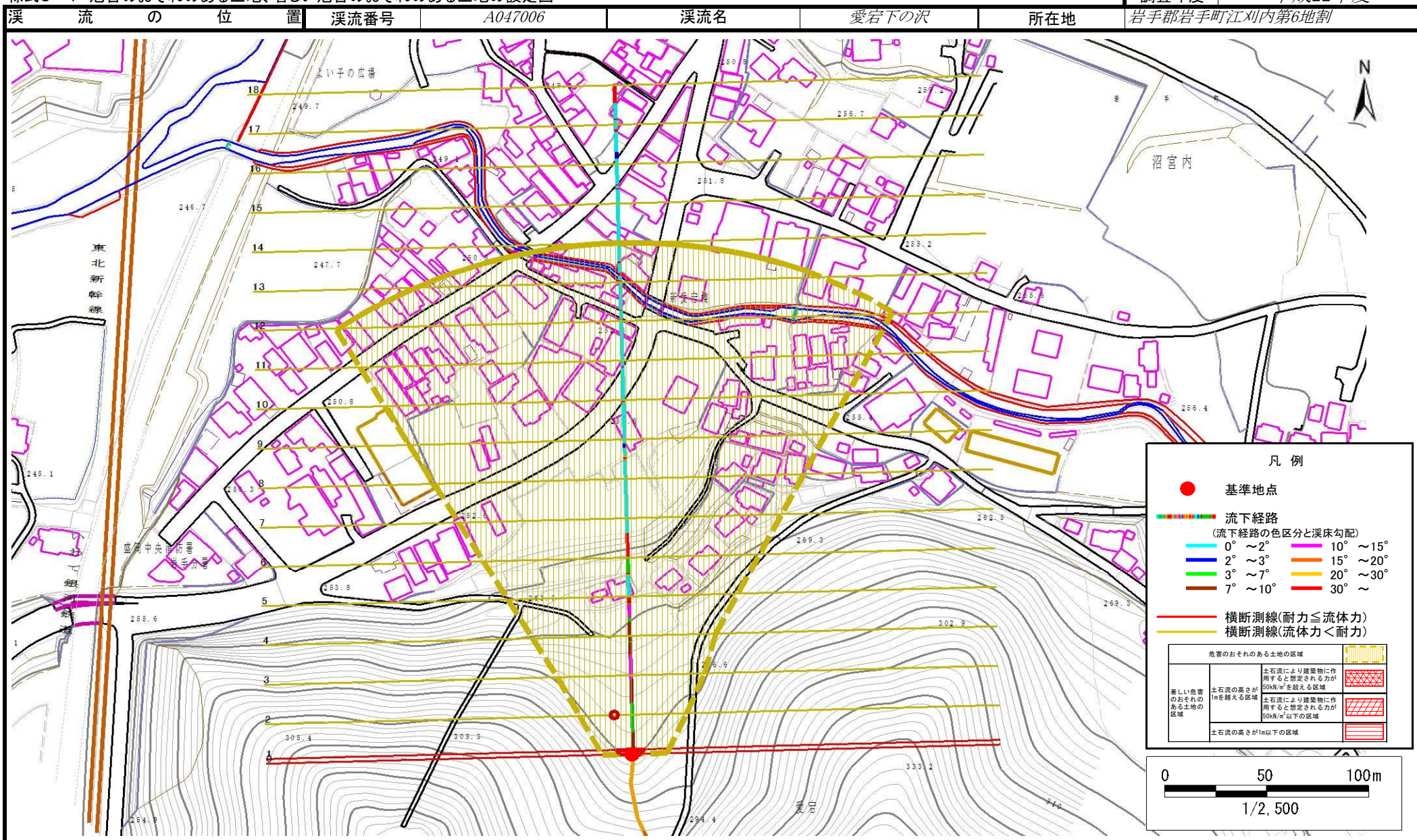


概況図(S=1:25,000)

土石流区域調査

様式3-1 危害のおそれのある土地、著しい危害のおそれのある土地の設定図

調査年度 平成22年度



土石流区域調査

様式3-2 建築物に作用すると想定される衝撃に関する事項

調査年度	平成22年度
------	--------

溪流の位置	溪流番号	A047006	溪流名	愛宕下の沢	所在地	岩手郡岩手町江刈内第6地割
-------	------	---------	-----	-------	-----	---------------

横断測線番号	土石流の高さh(m)	土石流の流体力Fd(kN/m ²)	建築物の耐力P2(kN/m ²)	横断測線番号	土石流の高さh(m)	土石流の流体力Fd(kN/m ²)	建築物の耐力P2(kN/m ²)
No.0	0.49	25.12	14.07				
No.1	0.42	20.46	16.04				
No.2	0.38	15.93	17.71				
No.3	0.39	15.06	17.26				
No.4	0.31	10.55	21.00				
No.5	0.31	10.58	21.02				
No.6	0.21	5.01	30.95				
No.7	0.20	5.16	31.42				
No.8	0.16	2.75	38.30				
No.9	0.16	2.45	39.35				
No.10	0.15	2.05	40.65				
No.11	0.15	1.67	41.54				
No.12	0.15	1.22	41.60				
No.13	0.35	3.39	18.86				
No.14	0.37	1.14	17.99				
No.15	0.39	1.00	17.23				
No.16	0.44	0.72	15.26				
No.17	0.41	0.85	16.43				
No.18	0.43	0.78	15.80				