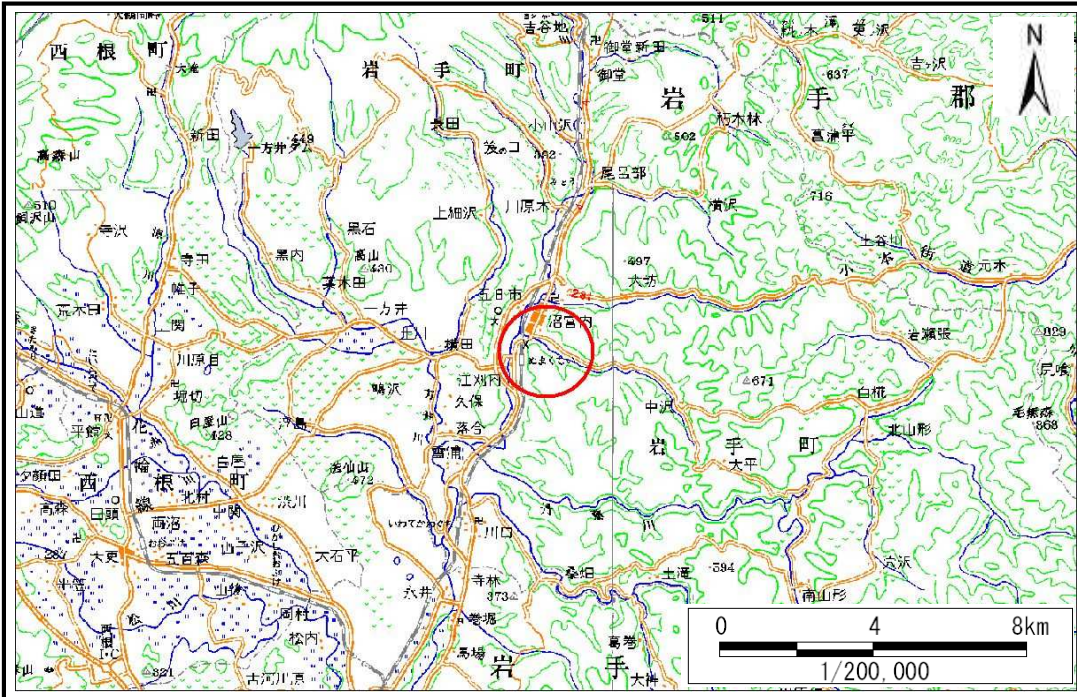


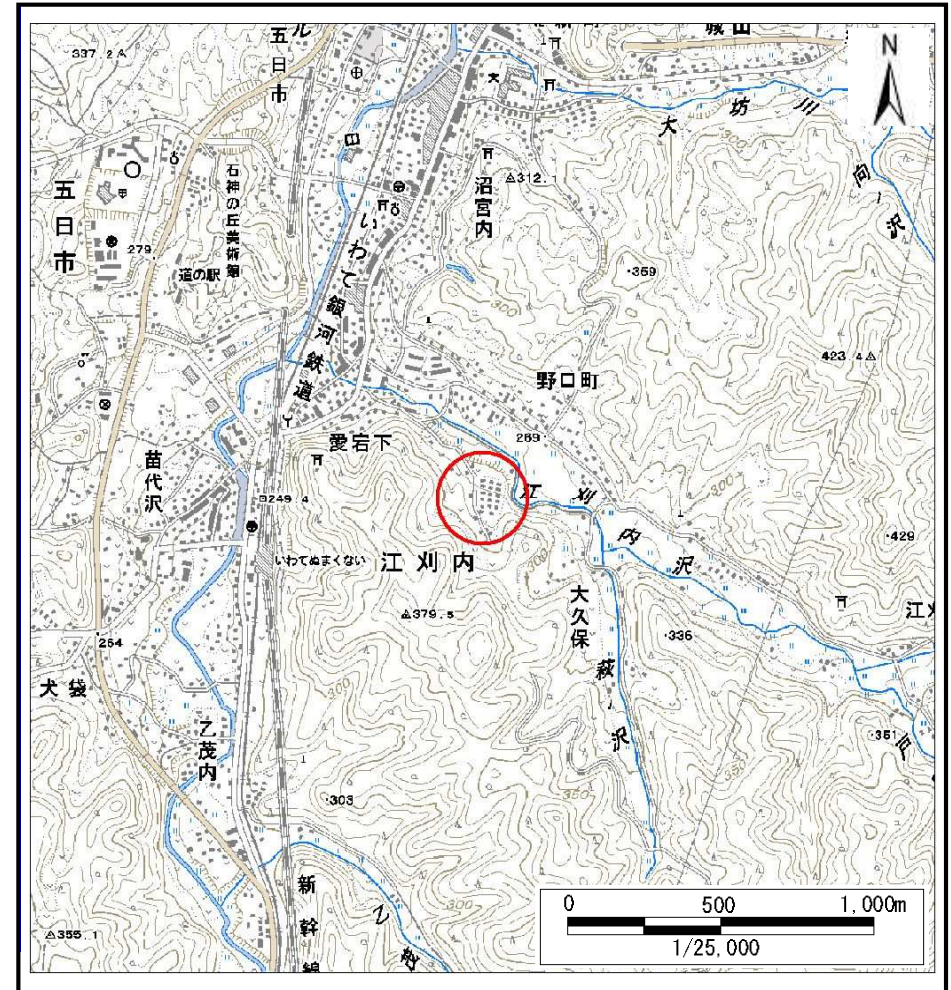
土砂災害防止に関する基礎調査(土石流)

表紙 位置,位置図

自然現象の種類	土石流
溪流番号	A047005
水系名	北上川
河川名	北上川
溪流名	稲千場の沢
所在	岩手郡岩手町江川内入口
調査機関	盛岡広域振興局土木部岩手土木センター



位置図(S=1:200,000)



概況図(S=1:25,000)

土石流区域調書

様式3-1 危害のおそれのある土地、著しい危害のおそれのある土地の設定図 (A3)

調査年度

平成23年度

溪流の位置

溪流番号

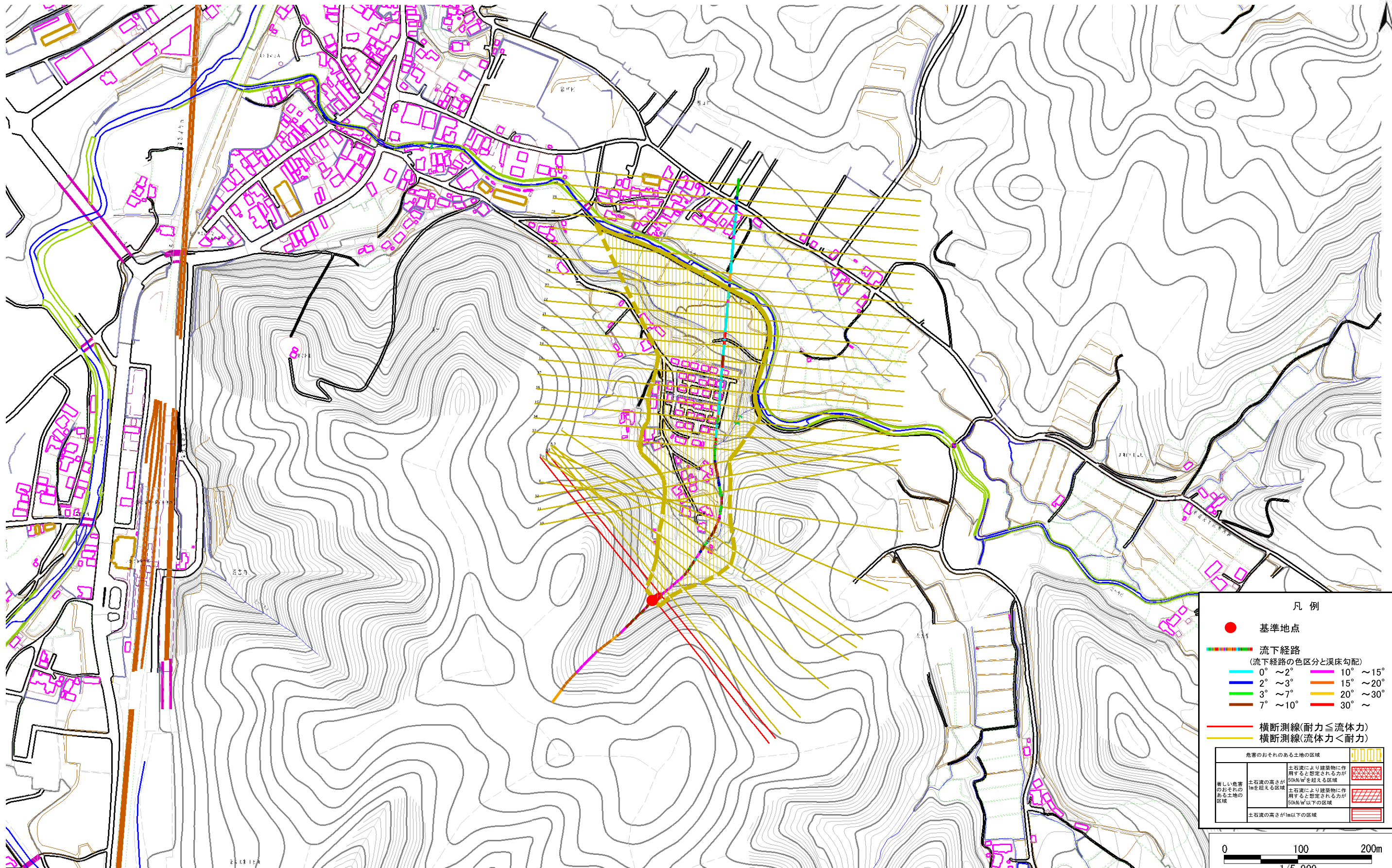
A047005

溪流名

稲千場の沢

所在地

岩手郡岩手町江刈内入口



凡例

- 基準地点
- 流下経路
(流下経路の色区分と渓床勾配)
 - 0° ~ 2°
 - 2° ~ 3°
 - 3° ~ 7°
 - 7° ~ 10°
 - 10° ~ 15°
 - 15° ~ 20°
 - 20° ~ 30°
 - 30° ~
- 横断測線(耐力 ≤ 流体力)
- 横断測線(流体力 < 耐力)

危害のおそれのある土地の区域	
著しい危害のおそれのある土地の区域	土石流により建築物に作用すると想定される力が50kN/m ² を超える区域
	土石流により建築物に作用すると想定される力が50kN/m ² 以下の区域
	土石流の高さが1m以下の区域

0 100 200m
1/5,000

土石流区域調書

様式3-1 危害のおそれのある土地、著しい危害のおそれのある土地の設定図 (A3)

調査年度

平成23年度

溪流の位置

溪流番号

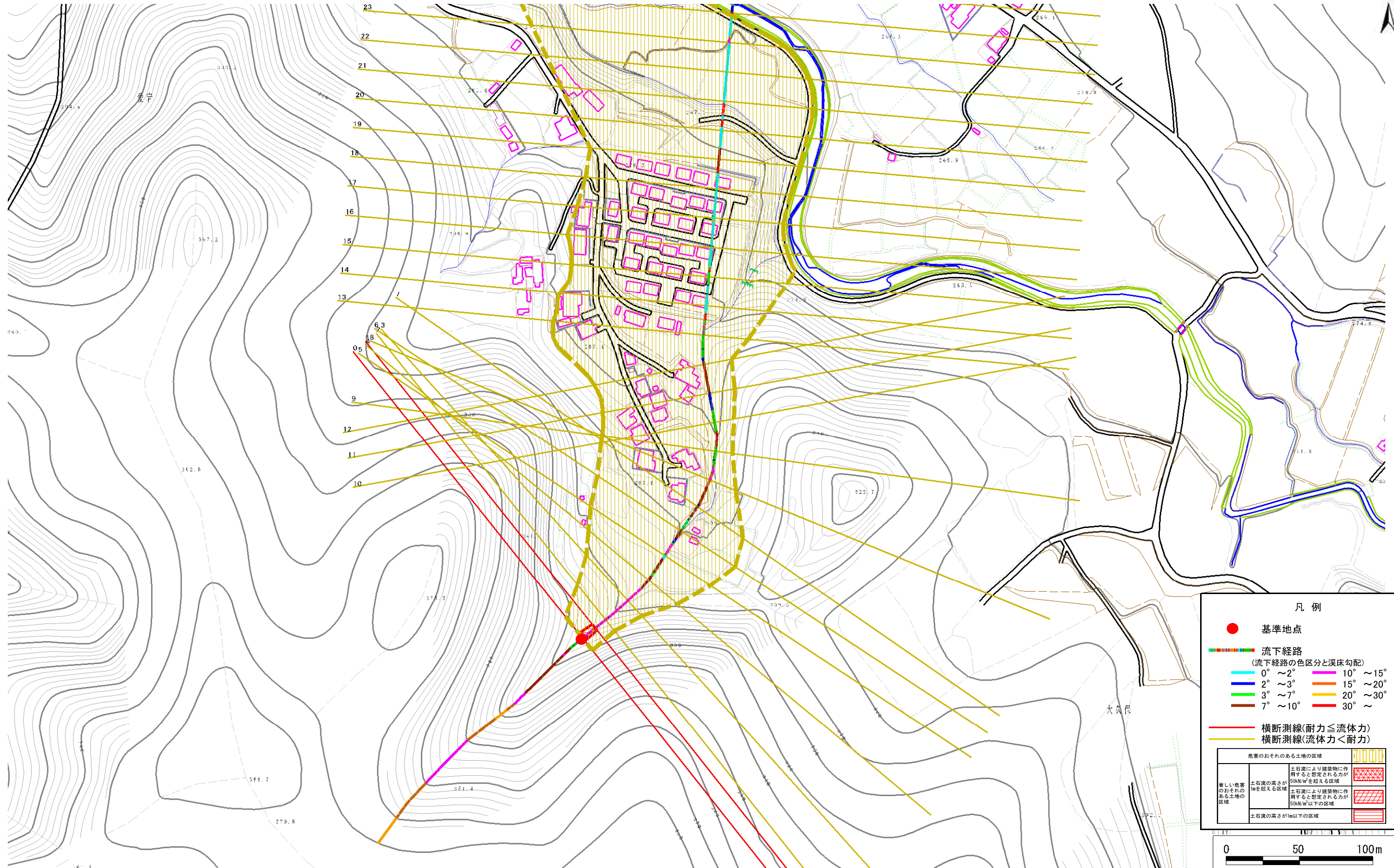
A047005

溪流名

稲千場の沢

所在地

岩手郡岩手町江刈内入口



凡例

- 基準地点
- 流下経路
(流下経路の色区分と渓床勾配)

0° ~ 2°	10° ~ 15°
2° ~ 3°	15° ~ 20°
3° ~ 7°	20° ~ 30°
7° ~ 10°	30° ~
- 横断測線(耐力 ≤ 流体力)
- 横断測線(流体力 < 耐力)

危害のおそれのある土地の区域	
著しい危害のおそれのある土地の区域	土石流により建築物に作用すると想定される力が50kN/m ² を超える区域
危害のおそれのある土地の区域	土石流により建築物に作用すると想定される力が50kN/m ² 以下の区域
土石流の高さが1m以下の区域	

0 50 100m
1/2,500

土石流区域調書

様式3-1 危害のおそれのある土地、著しい危害のおそれのある土地の設定図 (A3)

調査年度

平成23年度

溪流の位置

溪流番号

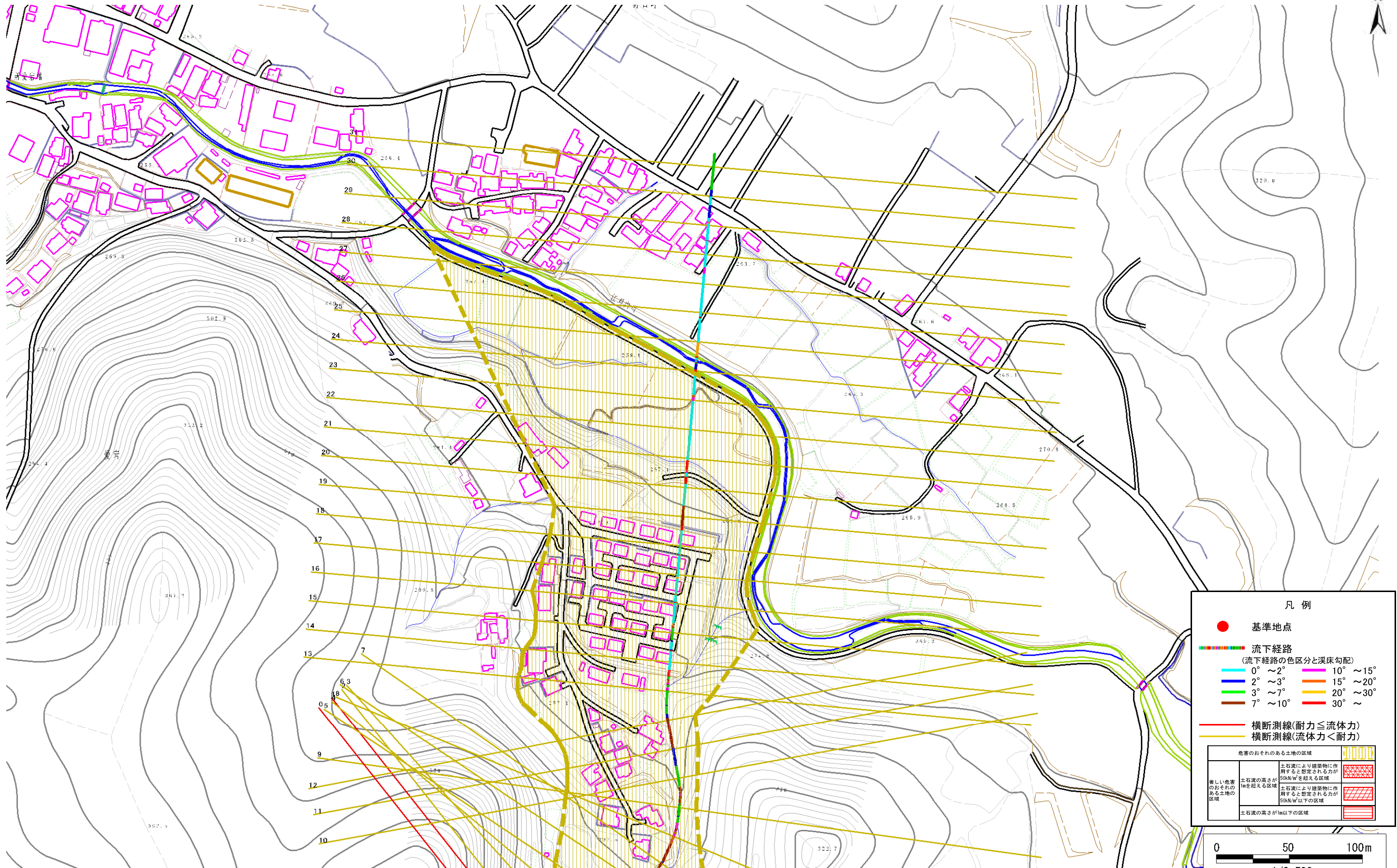
A047005

溪流名

稲千場の沢

所在地

岩手郡岩手町江刈内入口



凡例

- 基準地点
- 流下経路
(流下経路の色区分と溪床勾配)
 - 0° ~ 2°
 - 2° ~ 3°
 - 3° ~ 7°
 - 7° ~ 10°
 - 10° ~ 15°
 - 15° ~ 20°
 - 20° ~ 30°
 - 30° ~
- 横断測線(耐力 ≤ 流体力)
- 横断測線(流体力 < 耐力)

危害のおそれのある土地の区域	
著しい危害のおそれのある土地の区域	土石流の高さが1mを超える区域 土石流により建築物に作用すると想定される力が50kN/m ² を超える区域
危害のおそれのある土地の区域	土石流の高さが1m以下の区域 土石流により建築物に作用すると想定される力が50kN/m ² 以下の区域

0 50 100m
1/2,500

土石流区域調査

様式3-2 建築物に作用すると想定される衝撃に関する事項

調査年度	平成23年度
------	--------

溪流の位置	溪流番号	A047005	溪流名	稲千場の沢	所在地	岩手郡岩手町江刈内入口
-------	------	---------	-----	-------	-----	-------------

横断測線番号	土石流の高さh(m)	土石流の流体力Fd(kN/m ²)	建築物の耐力P2(kN/m ²)	横断測線番号	土石流の高さh(m)	土石流の流体力Fd(kN/m ²)	建築物の耐力P2(kN/m ²)
No.0	0.51	21.18	13.55	No.27	0.24	1.40	26.96
No.1	0.44	16.40	15.25	No.28	0.25	1.12	25.65
No.2	0.39	12.85	17.14	No.29	0.29	0.76	22.82
No.3	0.25	6.57	25.88	No.30	0.30	0.67	21.81
No.4	0.33	8.91	19.76	No.31	0.00	0.00	0.00
No.5	0.23	5.12	27.48				
No.6	0.37	8.58	17.93				
No.7	0.23	3.65	28.39				
No.8	0.22	3.20	29.00				
No.9	0.29	4.53	22.50				
No.10	0.25	3.66	25.69				
No.11	0.23	2.96	28.20				
No.12	0.23	2.79	28.32				
No.13	0.23	2.49	28.43				
No.14	0.23	2.37	28.44				
No.15	0.23	2.25	28.42				
No.16	0.23	1.91	28.15				
No.17	0.22	2.04	29.05				
No.18	0.23	1.93	28.30				
No.19	0.22	1.98	28.68				
No.20	0.23	1.93	28.30				
No.21	0.21	2.31	30.85				
No.22	0.21	2.17	29.95				
No.23	0.22	2.10	29.46				
No.24	0.22	2.10	29.46				
No.25	0.23	1.64	27.67				
No.26	0.24	1.46	27.16				