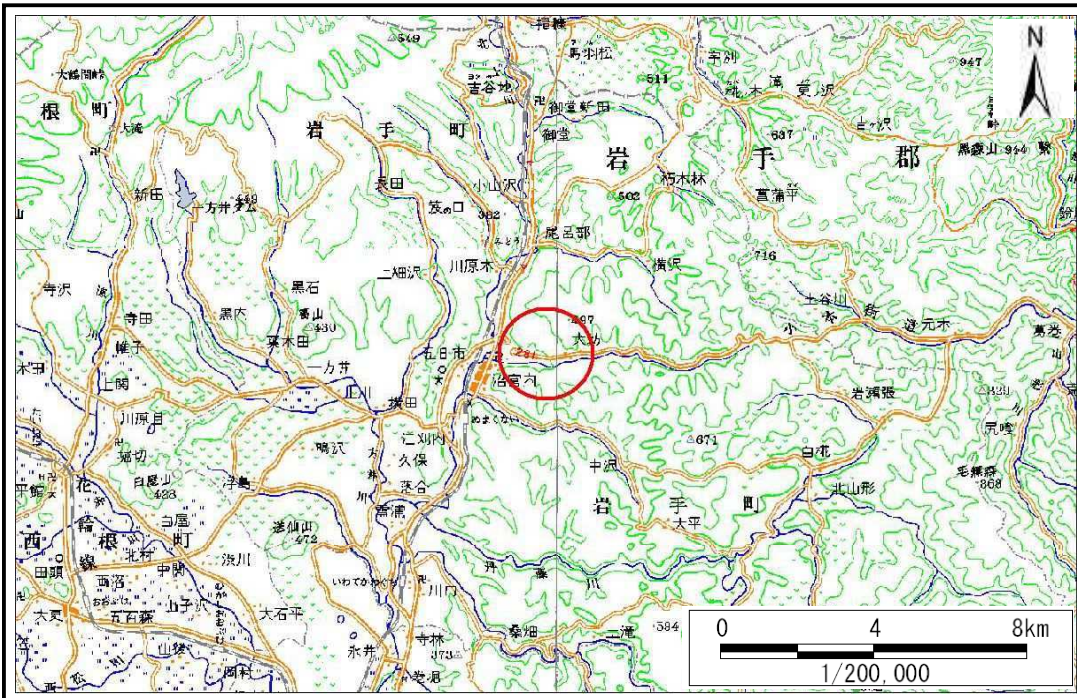


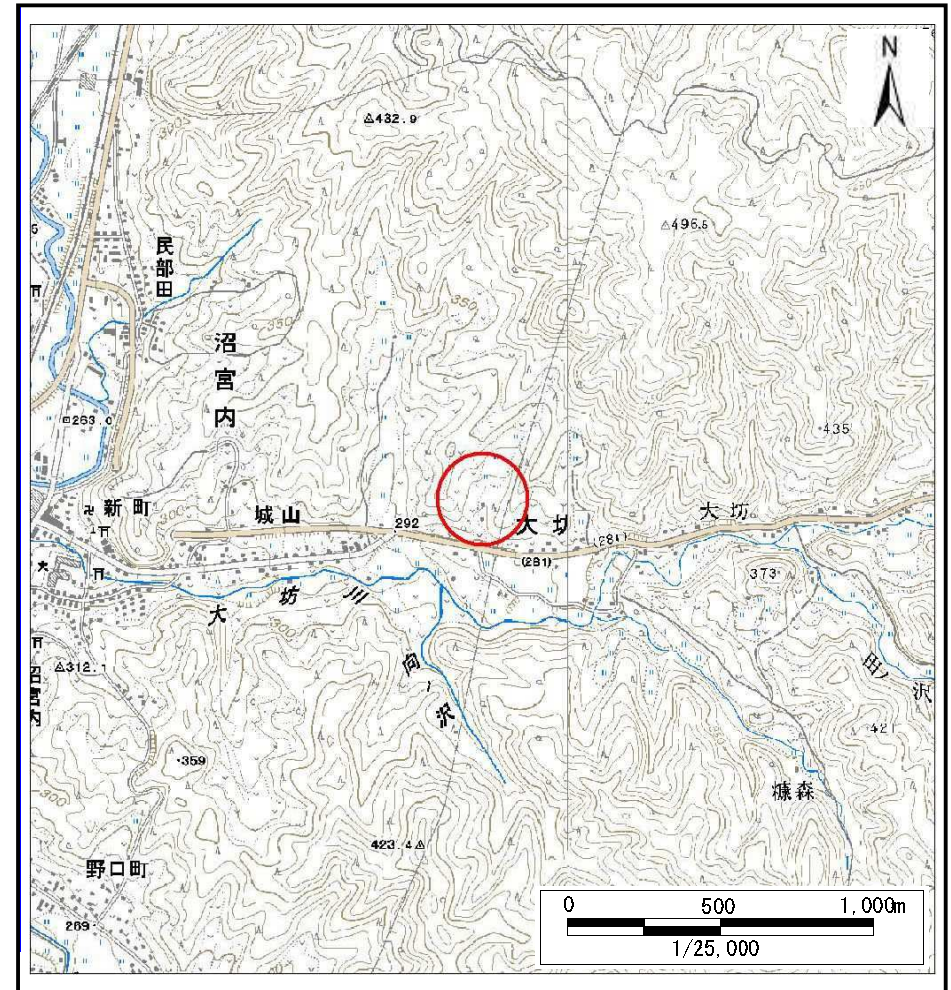
土砂災害防止に関する基礎調査(土石流)

表紙 位置,位置図

自然現象の種類	土石流
溪流番号	A047004
水系名	北上川
河川名	北上川
溪流名	大坊の沢
所在	岩手町沼宮内第1地割
調査機関	盛岡広域振興局土木部岩手土木センター



位置図(S=1:200,000)



概況図(S=1:25,000)

土石流区域調書

様式3-1 危害のおそれのある土地、著しい危害のおそれのある土地の設定図 (A3)

調査年度

平成23年度

溪流の位置

溪流番号

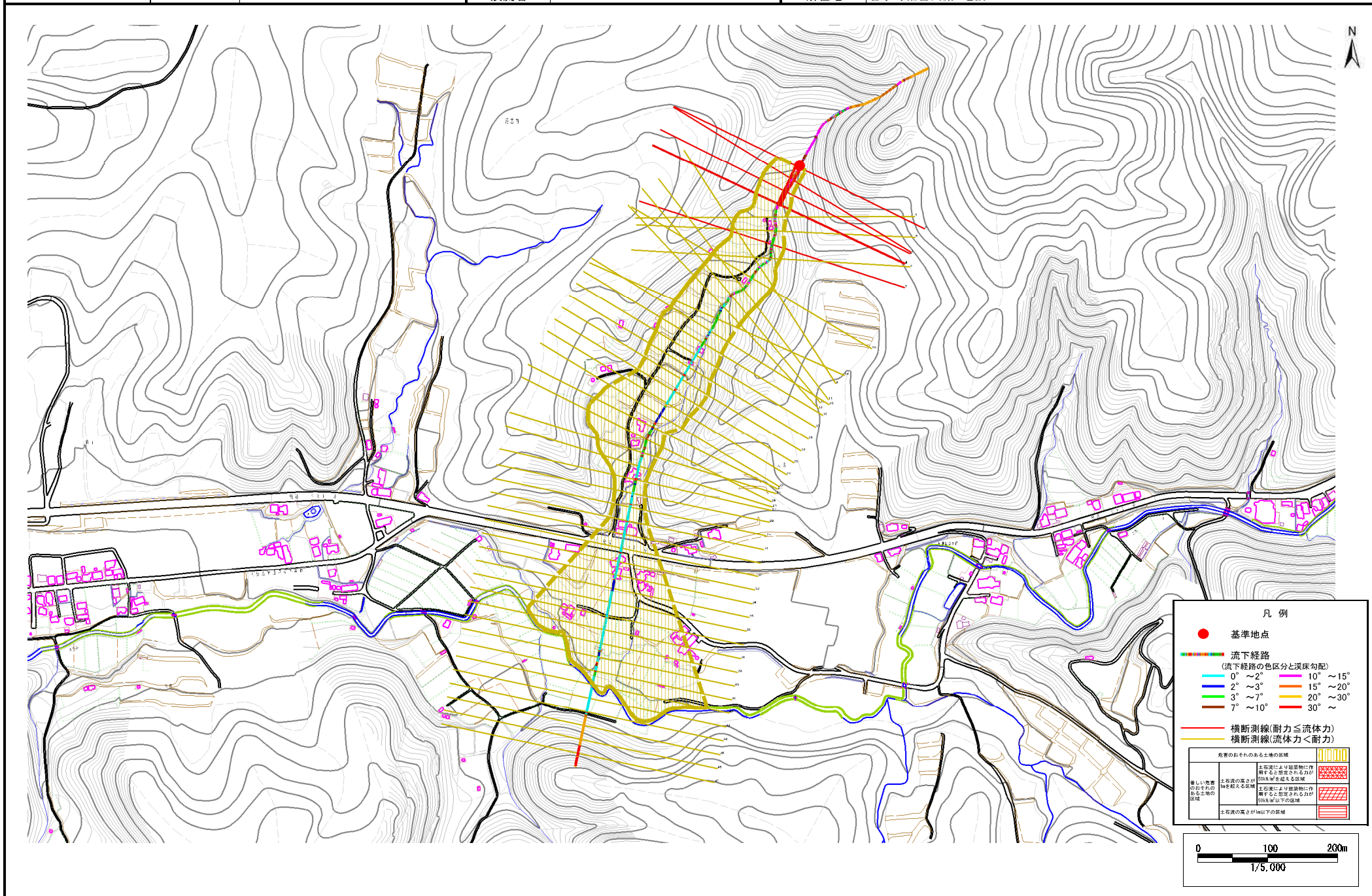
A047004

溪流名

大坊の沢

所在地

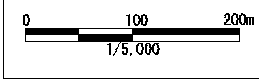
岩手町沼宮内第1地割



凡例

- 基準地点
- 流下経路 (流下経路の色分と溪床勾配)
 - 0° ~ 2° (Blue)
 - 2° ~ 3° (Green)
 - 3° ~ 7° (Yellow)
 - 7° ~ 10° (Orange)
 - 10° ~ 15° (Purple)
 - 15° ~ 20° (Light Blue)
 - 20° ~ 30° (Light Green)
 - 30° ~ (Red)
- 横断測線(耐力 ≤ 流体力)
- 横断測線(流体力 < 耐力)

危害のおそれのある土地の区域	[Yellow hatched pattern]
土石流により建築物に危害するおそれのある土地の区域	[Red hatched pattern]
著しい危害のおそれのある土地の区域	[Dark red hatched pattern]
土石流の高さが10m以下の区域	[Light red hatched pattern]



土石流区域調書

様式3-1 危害のおそれのある土地、著しい危害のおそれのある土地の設定図(A3)

調査年度

平成23年度

溪流の位置

溪流番号

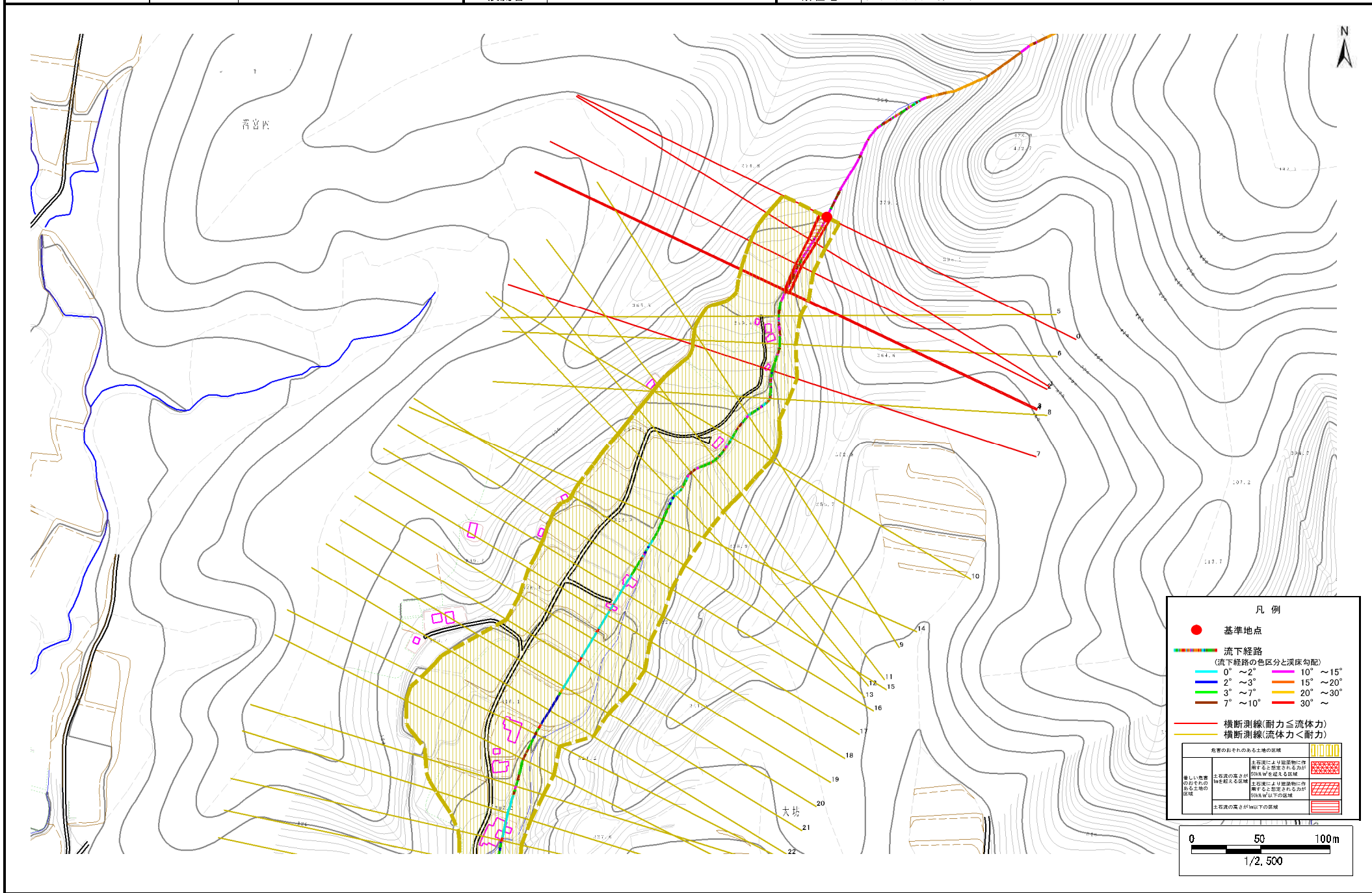
A047004

溪流名

大坊の沢

所在地

岩手町沼宮内第1地割



凡例

- 基準地点
- 流下経路 (流下経路の色区分と渓床勾配)
 - 0° ~ 2°
 - 2° ~ 3°
 - 3° ~ 7°
 - 7° ~ 10°
 - 10° ~ 15°
 - 15° ~ 20°
 - 20° ~ 30°
 - 30° ~
- 横断測線(耐力 ≤ 流体力)
- 横断測線(流体力 < 耐力)

危害のおそれのある土地の区域	[Yellow shading]
著しい危害のおそれのある土地の区域	[Red shading]
土石流の発生が山下の区域	[Pink shading]

0 50 100m
1/2,500

土石流区域調書

様式3-1 危害のおそれのある土地、著しい危害のおそれのある土地の設定図(A3)

調査年度

平成23年度

溪流の位置

溪流番号

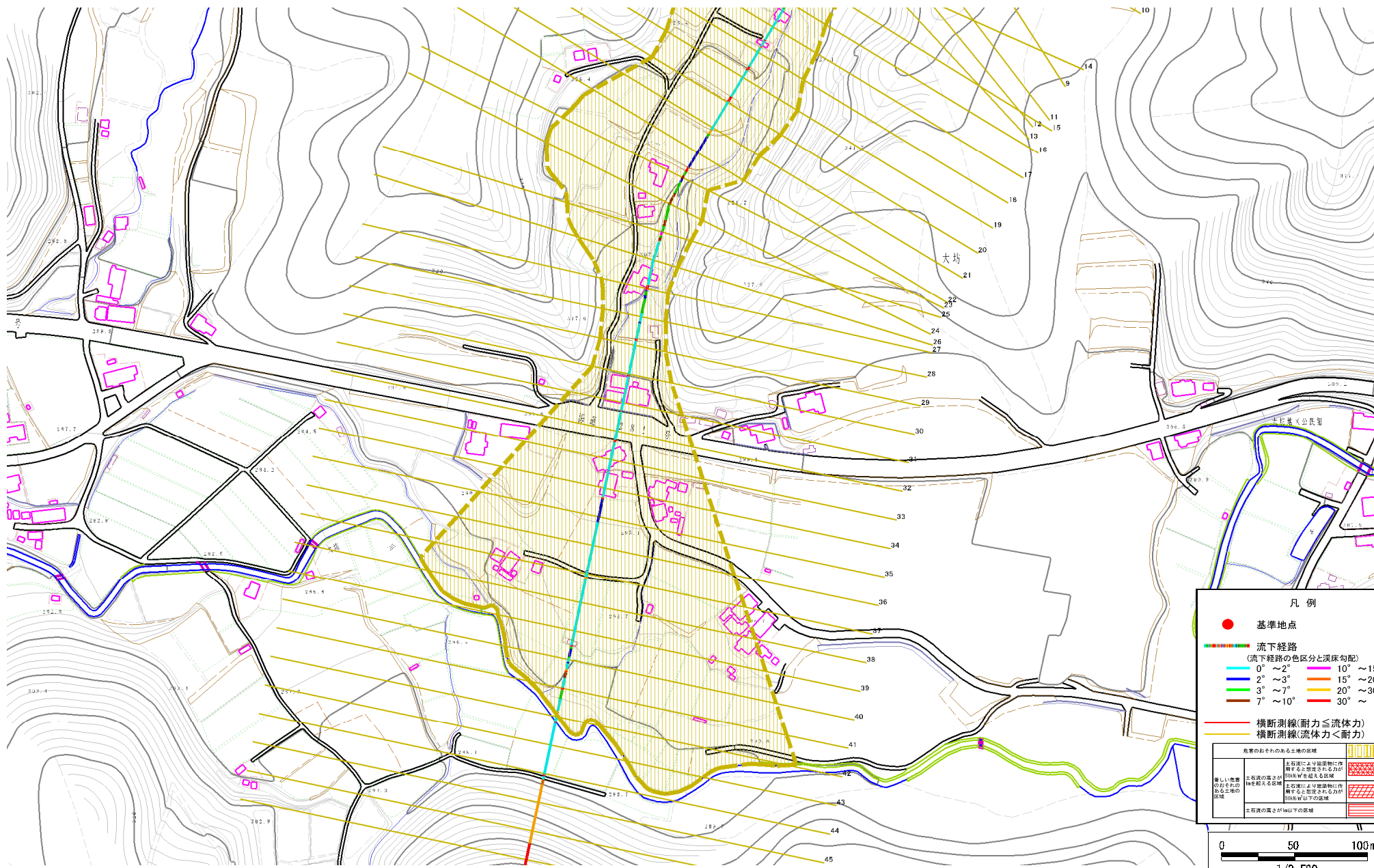
A047004

溪流名

大坊の沢

所在地

岩手町沼宮内第1地割



凡例

- 基準地点
- 流下経路
(流下経路の色分と溪床勾配)
- 0° ~ 2° (blue)
- 2° ~ 3° (green)
- 3° ~ 7° (yellow)
- 7° ~ 10° (orange)
- 10° ~ 15° (pink)
- 15° ~ 20° (light red)
- 20° ~ 30° (red)
- 30° ~ (dark red)
- 横断測線(耐力 ≤ 流体力)
- - 横断測線(流体力 < 耐力)

危害のおそれのある土地の区域	[Yellow hatched pattern]
土質等により崩壊時に発生する土砂災害のおそれのある土地の区域	[Red hatched pattern]
土質等の高さや傾斜等により崩壊時に発生する土砂災害のおそれのある土地の区域	[Blue hatched pattern]
土質等の高さや傾斜等により崩壊時に発生する土砂災害のおそれのある土地の区域	[Red hatched pattern]
土質等の高さや傾斜等により崩壊時に発生する土砂災害のおそれのある土地の区域	[Blue hatched pattern]

0 50 100m
1/2,500

土石流区域調査

様式3-2 建築物に作用すると想定される衝撃に関する事項

						調査年度	平成23年度
溪流の位置	溪流番号	A047004		溪流名	大坊の沢	所在地	岩手町沼宮内第1地割
横断測線番号	土石流の高さh(m)	土石流の流体力Fd(kN/m ²)	建築物の耐力P2(kN/m ²)	横断測線番号	土石流の高さh(m)	土石流の流体力Fd(kN/m ²)	建築物の耐力P2(kN/m ²)
No.0	0.50	19.46	13.60	No.27	0.29	2.50	22.86
No.1	0.55	21.18	12.55	No.28	0.29	2.47	22.71
No.2	0.58	20.83	12.00	No.29	0.29	2.44	22.57
No.3	0.52	15.61	13.33	No.30	0.30	2.22	21.62
No.4	0.50	15.00	13.62	No.31	0.29	2.38	22.31
No.5	0.47	11.99	14.44	No.32	0.30	2.25	21.76
No.6	0.45	11.00	15.07	No.33	0.31	2.08	20.95
No.7	0.57	13.88	12.24	No.34	0.32	1.94	20.49
No.8	0.48	10.48	14.13	No.35	0.32	1.86	20.31
No.9	0.48	9.60	14.10	No.36	0.33	1.80	20.18
No.10	0.50	9.22	13.63	No.37	0.33	1.64	19.73
No.11	0.60	11.24	11.62	No.38	0.34	1.59	19.59
No.12	0.28	3.47	23.11	No.39	0.35	1.40	18.92
No.13	0.28	3.07	23.13	No.40	0.33	1.57	19.92
No.14	0.36	3.87	18.40	No.41	0.34	1.49	19.47
No.15	0.45	4.76	15.07	No.42	0.32	1.71	20.76
No.16	0.30	2.48	21.77	No.43	0.35	1.35	18.72
No.17	0.30	2.27	21.53	No.44	0.36	1.27	18.39
No.18	0.31	2.17	21.38	No.45	0.00	0.00	0.00
No.19	0.31	2.19	21.47	No.46	0.00	0.00	0.00
No.20	0.30	2.24	21.69	No.47	0.00	0.00	0.00
No.21	0.31	1.97	21.02				
No.22	0.30	2.08	21.57				
No.23	0.29	2.31	22.65				
No.24	0.37	3.24	18.10				
No.25	0.29	2.41	22.46				
No.26	0.29	2.40	22.43				