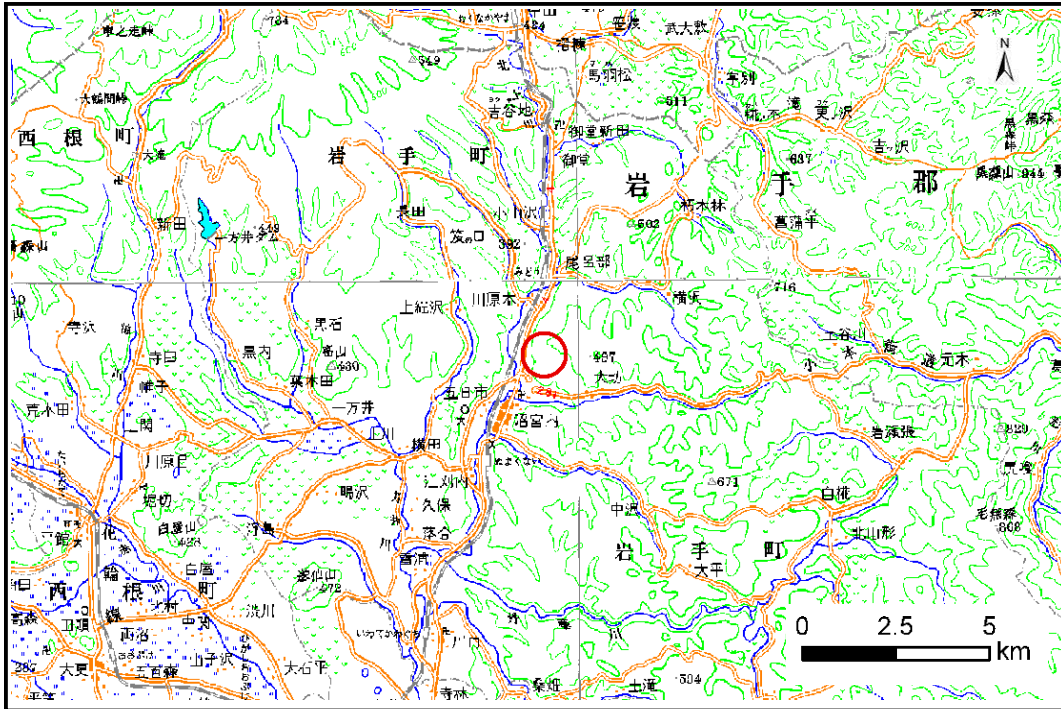


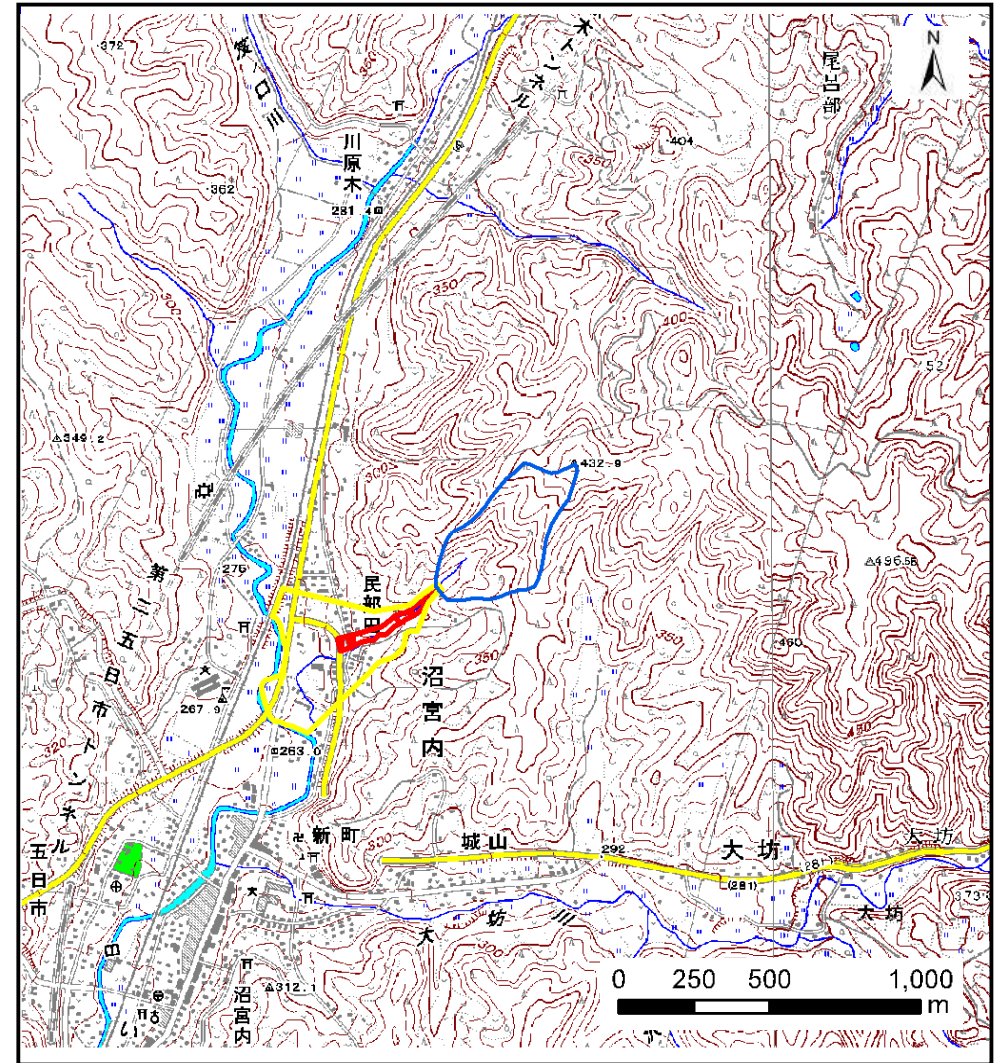
# 土砂災害防止に関する基礎調査(土石流)

表紙 位置,位置図

自然現象の種類	土石流
溪流番号	A047003
水系名	北上川
河川名	北上川
溪流名	民部田の沢(2)
所在地	岩手郡岩手町沼宮内第12地割
調査機関	岩手県盛岡広域振興局土木部岩手土木センター



位置図(S=1:200,000)

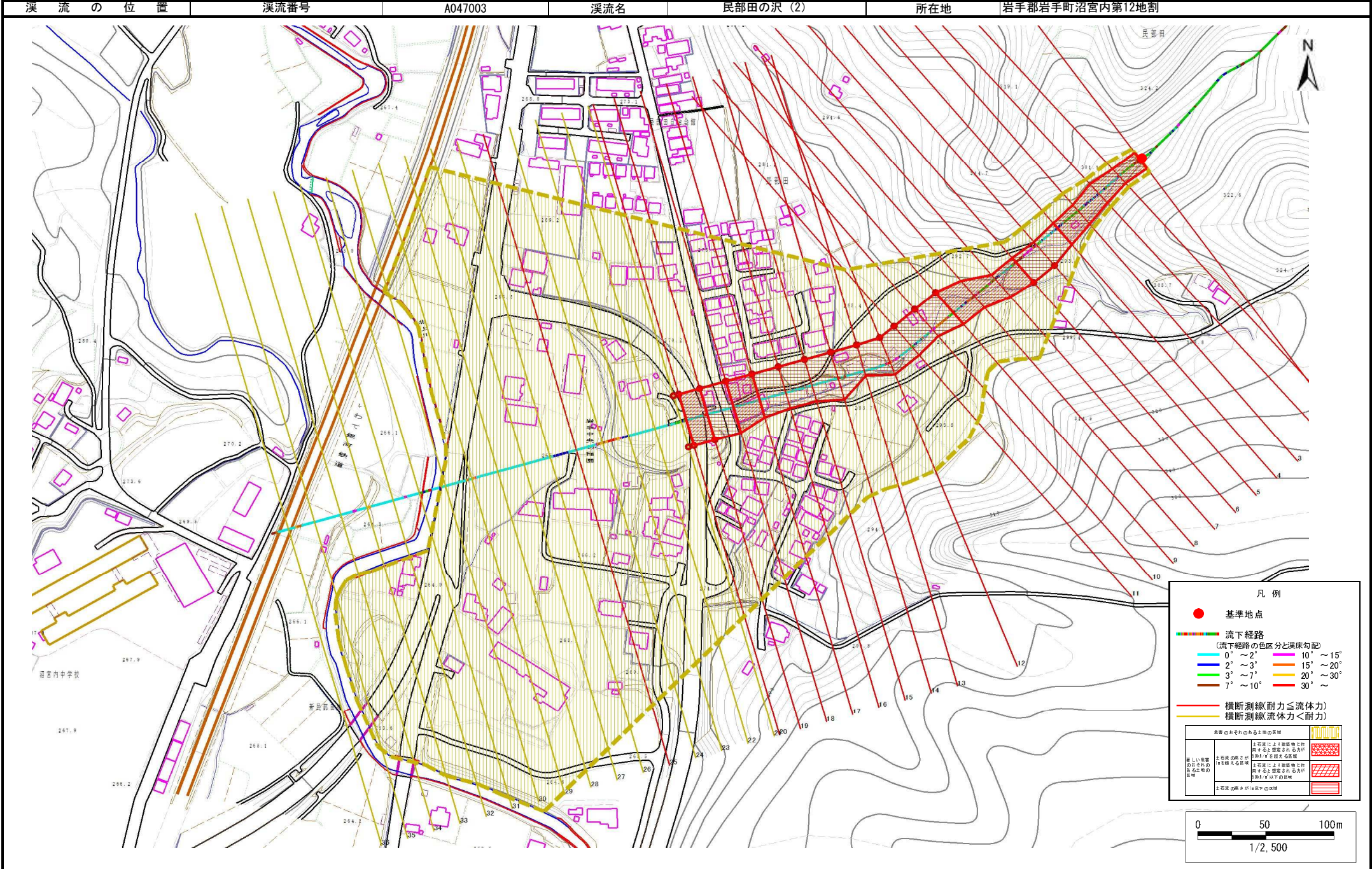


概況図(S=1:25,000)

# 土石流区域調査

様式3-1 危害のおそれのある土地、著しい危害のおそれのある土地の設定図

調査年度 平成22年度



## 土石流区域調査

様式3-2 建築物に作用すると想定される衝撃に関する事項

調査年度	平成22年度
所在地	岩手郡岩手町沼宮内第12地割

溪流の位置	溪流番号	A047003	溪流名	民部田の沢(2)	所在地	調査年度	平成22年度
横断測線番号	土石流の高さh(m)	土石流の流体力Fd(kN/m <sup>2</sup> )	建築物の耐力P2(kN/m <sup>2</sup> )	横断測線番号	土石流の高さh(m)	土石流の流体力Fd(kN/m <sup>2</sup> )	建築物の耐力P2(kN/m <sup>2</sup> )
No.0	1.71	34.39	5.30	No.27	1.02	7.06	7.53
No.1	1.75	31.37	5.23	No.28	1.07	6.40	7.26
No.2	1.50	21.49	5.73	No.29	1.03	6.87	7.45
No.3	1.53	18.65	5.66	No.30	1.06	6.53	7.31
No.4	1.45	16.88	5.86	No.31	1.05	6.63	7.35
No.5	0.99	8.77	7.69	No.32	1.07	6.44	7.27
No.6	0.94	9.66	7.99	No.33	1.12	5.83	7.03
No.7	1.40	15.45	5.98	No.34	2.32	1.11	4.63
No.8	1.23	13.46	6.54	No.35	2.43	1.01	4.57
No.9	1.01	8.21	7.57	No.36	0.00	0.00	0.00
No.10	0.94	9.43	7.99				
No.11	0.95	9.31	7.95				
No.12	0.95	9.38	7.97				
No.13	0.92	9.97	8.17				
No.14	0.96	9.13	7.89				
No.15	0.94	9.47	8.00				
No.16	0.98	8.73	7.75				
No.17	0.96	9.03	7.86				
No.18	1.02	7.95	7.52				
No.19	0.98	8.54	7.73				
No.20	1.03	7.61	7.46				
No.21	1.06	6.79	7.28				
No.22	1.09	6.27	7.15				
No.23	1.11	5.99	7.07				
No.24	0.98	7.69	7.79				
No.25	0.96	7.91	7.88				
No.26	0.97	7.75	7.81				