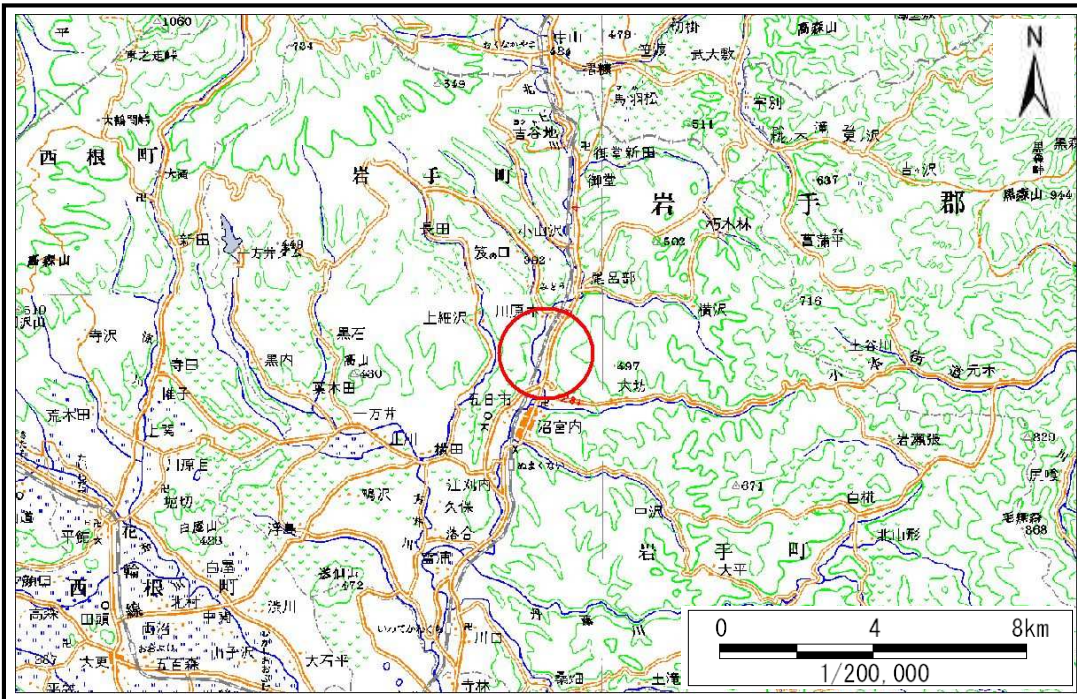


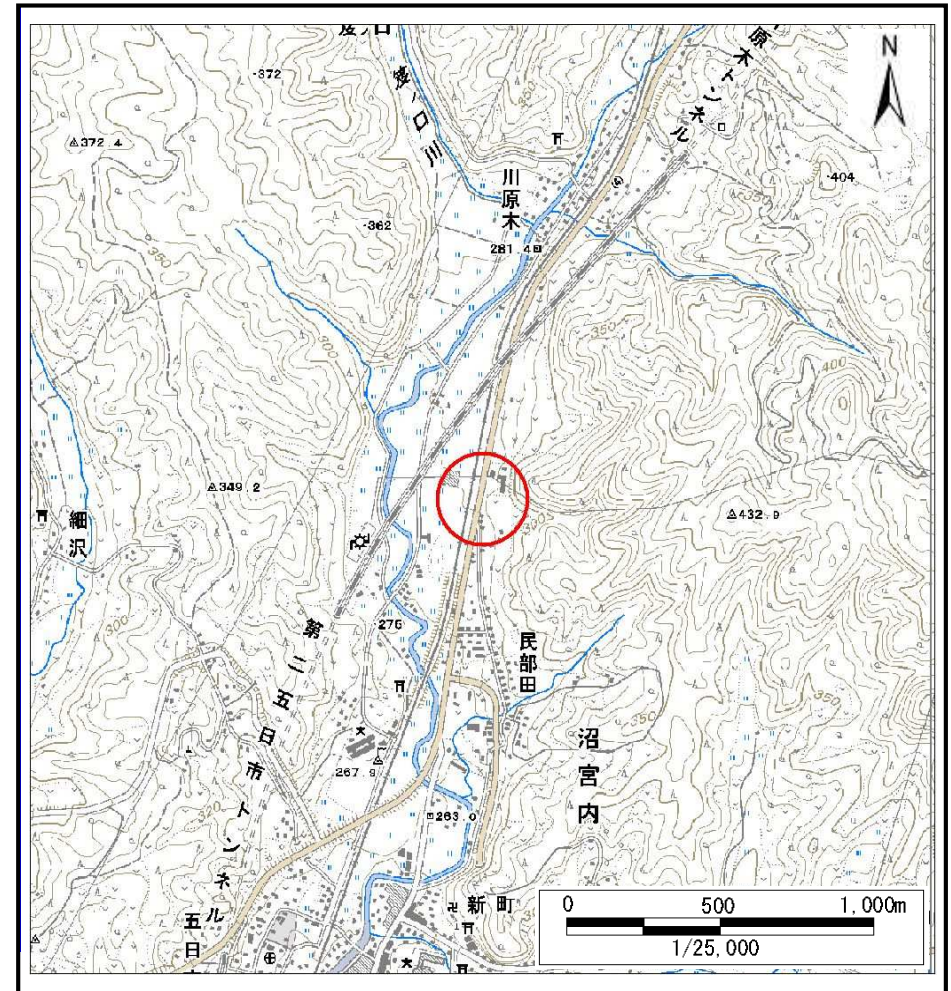
# 土砂災害防止に関する基礎調査(土石流)

表紙 位置,位置図

自然現象の種類	土石流
溪流番号	A047002
水系名	北上川
河川名	北上川
溪流名	民部田の沢
所在	岩手郡岩手町沼宮内民部田
調査機関	盛岡広域振興局土木部岩手土木センター



位置図(S=1:200,000)



概況図(S=1:25,000)



# 土石流区域調査

様式3-1 危害のおそれのある土地、著しい危害のおそれのある土地の設定図 (A3)

調査年度

平成23年度

溪流の位置

溪流番号

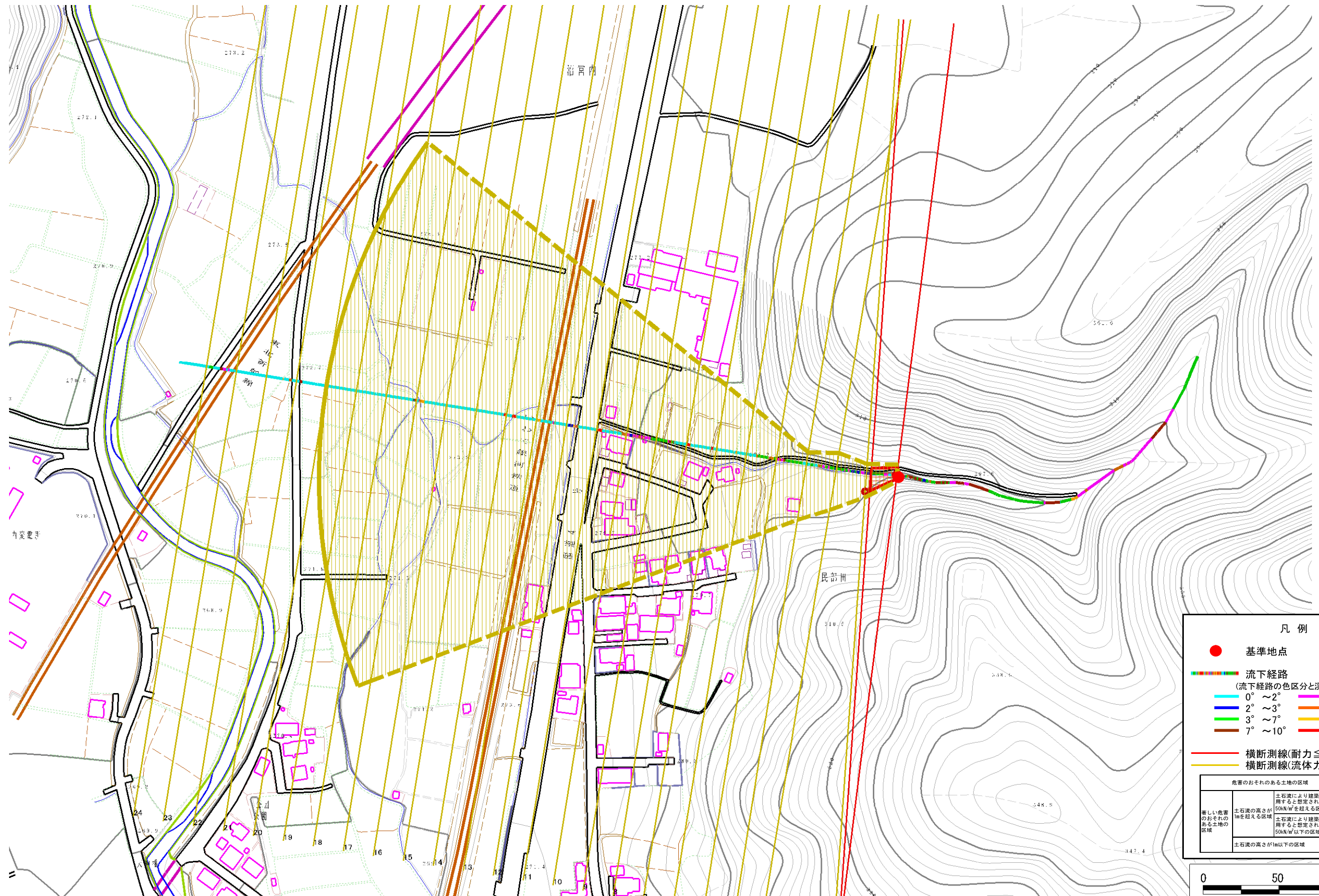
A047002

溪流名

民部田の沢

所在地

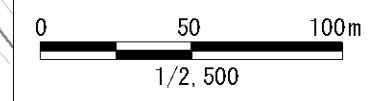
岩手郡岩手町沼宮内民部田



凡例

- 基準地点
- 流下経路  
(流下経路の色区分と溪床勾配)
  - 0° ~ 2°
  - 2° ~ 3°
  - 3° ~ 7°
  - 7° ~ 10°
  - 10° ~ 15°
  - 15° ~ 20°
  - 20° ~ 30°
  - 30° ~
- 横断測線(耐力 ≤ 流体力)
- 横断測線(流体力 < 耐力)

危害のおそれのある土地の区域	
著しい危害のおそれのある土地の区域	土石流により建築物に作用すると想定される力が50kN/m <sup>2</sup> を超える区域
危害のおそれのある土地の区域	土石流の高さが1mを超える区域
	土石流により建築物に作用すると想定される力が50kN/m <sup>2</sup> 以下の区域
土石流の高さが1m以下の区域	



# 土石流区域調書

様式3-2 建築物に作用すると想定される衝撃に関する事項

調査年度	平成23年度
------	--------

溪流の位置	溪流番号	A047002	溪流名	民部田の沢	所在地	岩手郡岩手町沼宮内民部田
-------	------	---------	-----	-------	-----	--------------

横断測線番号	土石流の高さh(m)	土石流の流体力Fd(kN/m <sup>2</sup> )	建築物の耐力P2(kN/m <sup>2</sup> )	横断測線番号	土石流の高さh(m)	土石流の流体力Fd(kN/m <sup>2</sup> )	建築物の耐力P2(kN/m <sup>2</sup> )
No.0	1.14	30.14	6.90				
No.1	0.78	16.69	9.30				
No.2	0.57	10.86	12.16				
No.3	0.56	8.35	12.37				
No.4	0.56	7.36	12.36				
No.5	0.58	5.36	12.04				
No.6	0.59	4.85	11.86				
No.7	0.60	4.44	11.68				
No.8	0.59	4.55	11.80				
No.9	0.61	4.11	11.50				
No.10	0.61	4.03	11.45				
No.11	0.62	3.89	11.37				
No.12	0.62	3.83	11.33				
No.13	0.60	4.14	11.72				
No.14	0.63	3.66	11.21				
No.15	0.59	4.11	11.80				
No.16	0.61	3.86	11.47				
No.17	0.61	3.94	11.57				
No.18	0.63	3.54	11.12				
No.19	0.66	3.16	10.80				
No.20	0.72	2.38	9.94				
No.21	0.81	1.79	9.05				
No.22	0.81	1.79	9.05				
No.23	0.88	1.48	8.47				
No.24	0.90	1.42	8.33				