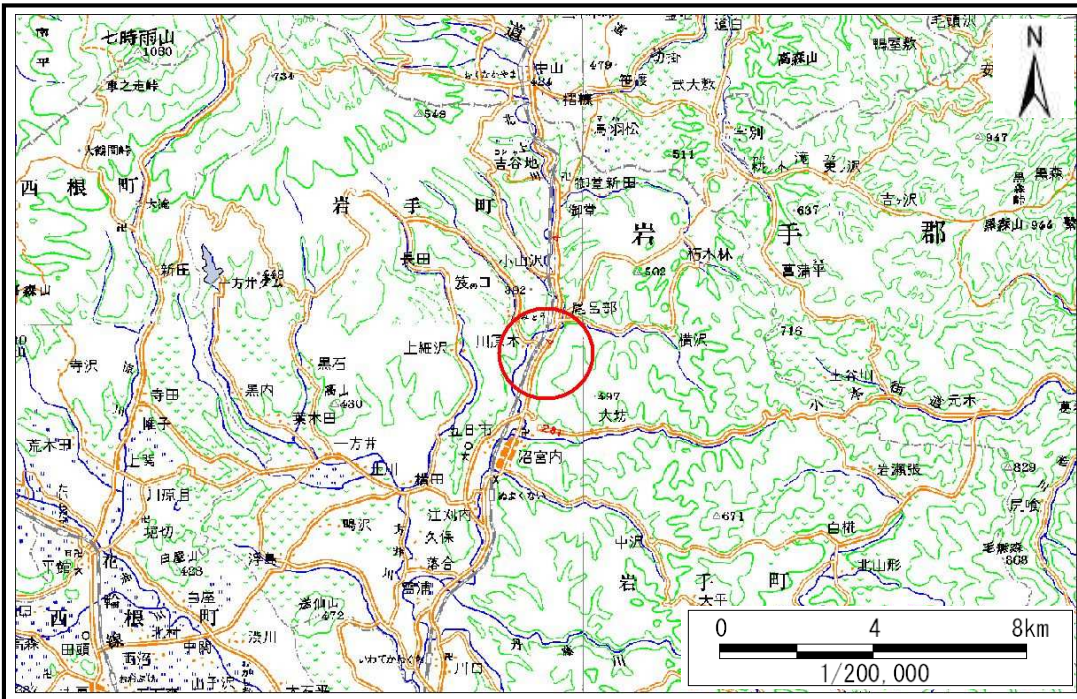


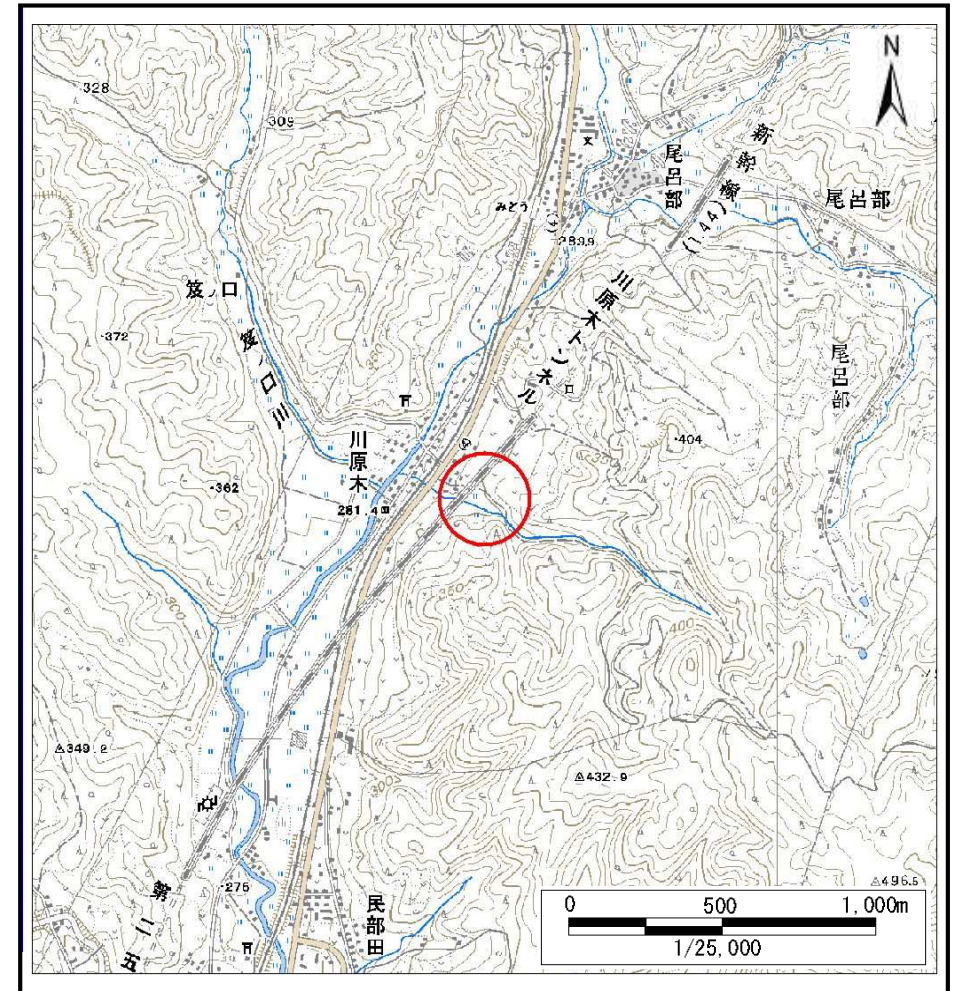
土砂災害防止に関する基礎調査(土石流)

表紙 位置,位置図

自然現象の種類	土石流
溪流番号	A047001
水系名	北上川
河川名	北上川
溪流名	御岩沢
所在	岩手郡岩手町沼宮内川原木
調査機関	盛岡広域振興局土木部岩手土木センター



位置図(S=1:200,000)



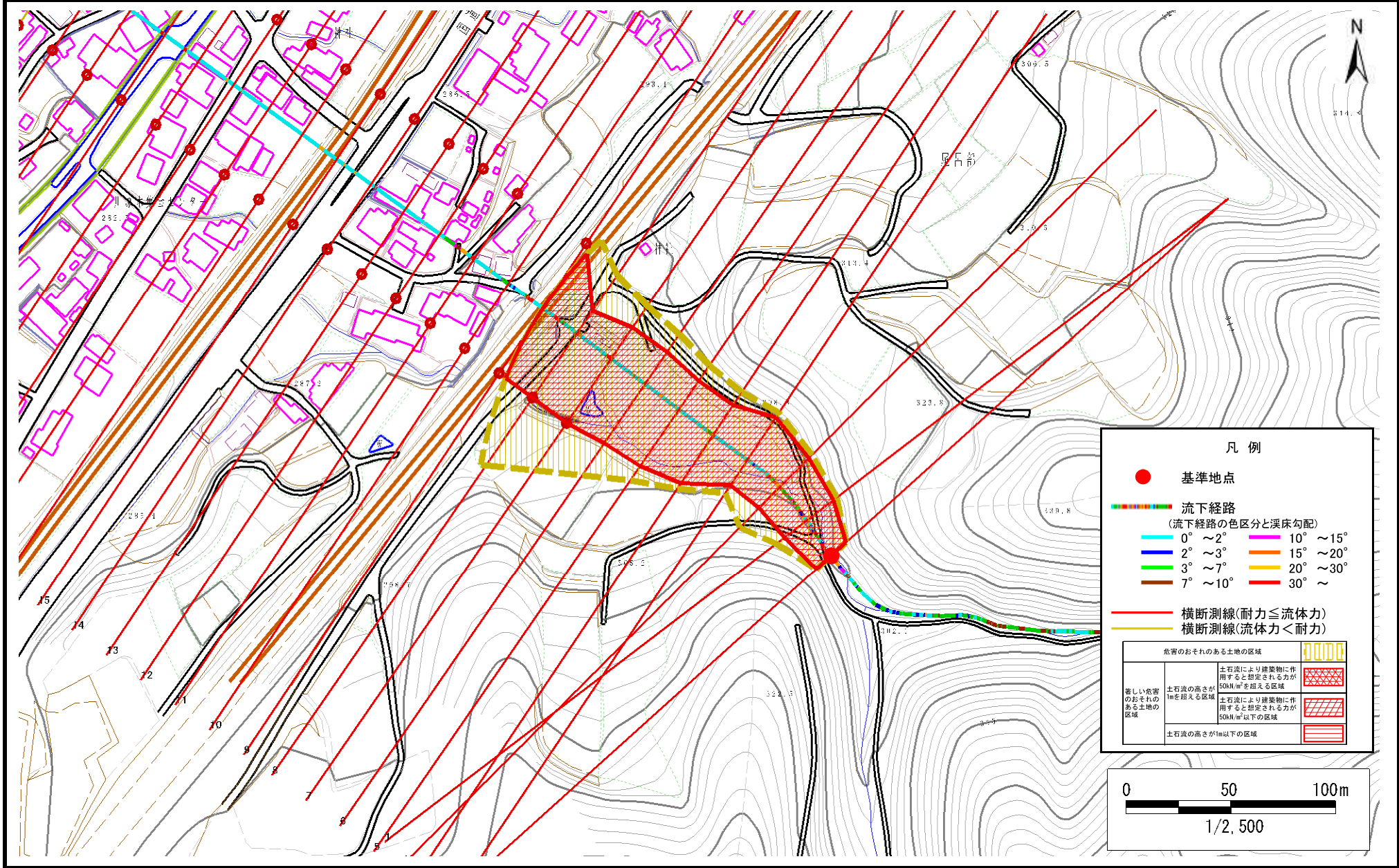
概況図(S=1:25,000)

土石流区域調査

様式3-1 危害のおそれのある土地、著しい危害のおそれのある土地の設定図

調査年度 平成23年度

溪流の位置 溪流番号 A047001 溪流名 御岩沢 所在地 岩手郡岩手町沼宮内川原木



土石流区域調書

様式3-2 建築物に作用すると想定される衝撃に関する事項

調査年度	平成23年度
------	--------

溪流の位置	溪流番号	A047001	溪流名	御岩沢	所在地	岩手郡岩手町沼宮内川原木
-------	------	---------	-----	-----	-----	--------------

横断測線番号	土石流の高さh(m)	土石流の流体力Fd(kN/m ²)	建築物の耐力P2(kN/m ²)	横断測線番号	土石流の高さh(m)	土石流の流体力Fd(kN/m ²)	建築物の耐力P2(kN/m ²)
No.0	3.14	52.04	4.50				
No.1	2.53	29.59	4.54				
No.2	2.36	25.73	4.61				
No.3	2.19	22.05	4.72				
No.4	2.01	19.82	4.89				
No.5	1.91	17.60	5.00				
No.6	1.88	15.18	5.04				
No.7	1.54	11.25	5.64				
No.8	1.53	11.30	5.65				
No.9	1.90	6.13	5.01				
No.10	1.69	7.74	5.32				
No.11	1.52	9.55	5.67				
No.12	1.42	10.99	5.93				
No.13	1.46	10.46	5.83				
No.14	1.49	10.06	5.76				
No.15	1.49	9.96	5.74				
No.16	1.46	10.42	5.82				
No.17	1.50	9.91	5.73				
No.18	1.54	9.34	5.63				
No.19	1.32	12.69	6.22				
No.20	1.39	11.56	6.03				
No.21	1.54	9.32	5.62				
No.22	2.08	4.94	4.81				
No.23	2.14	4.64	4.76				