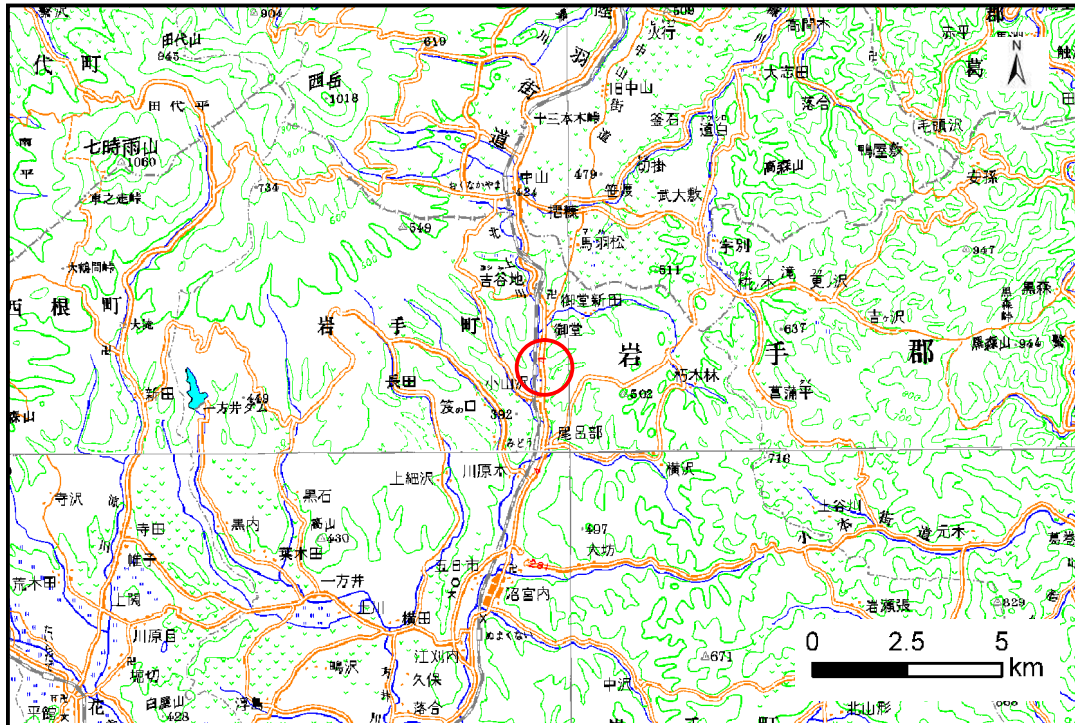


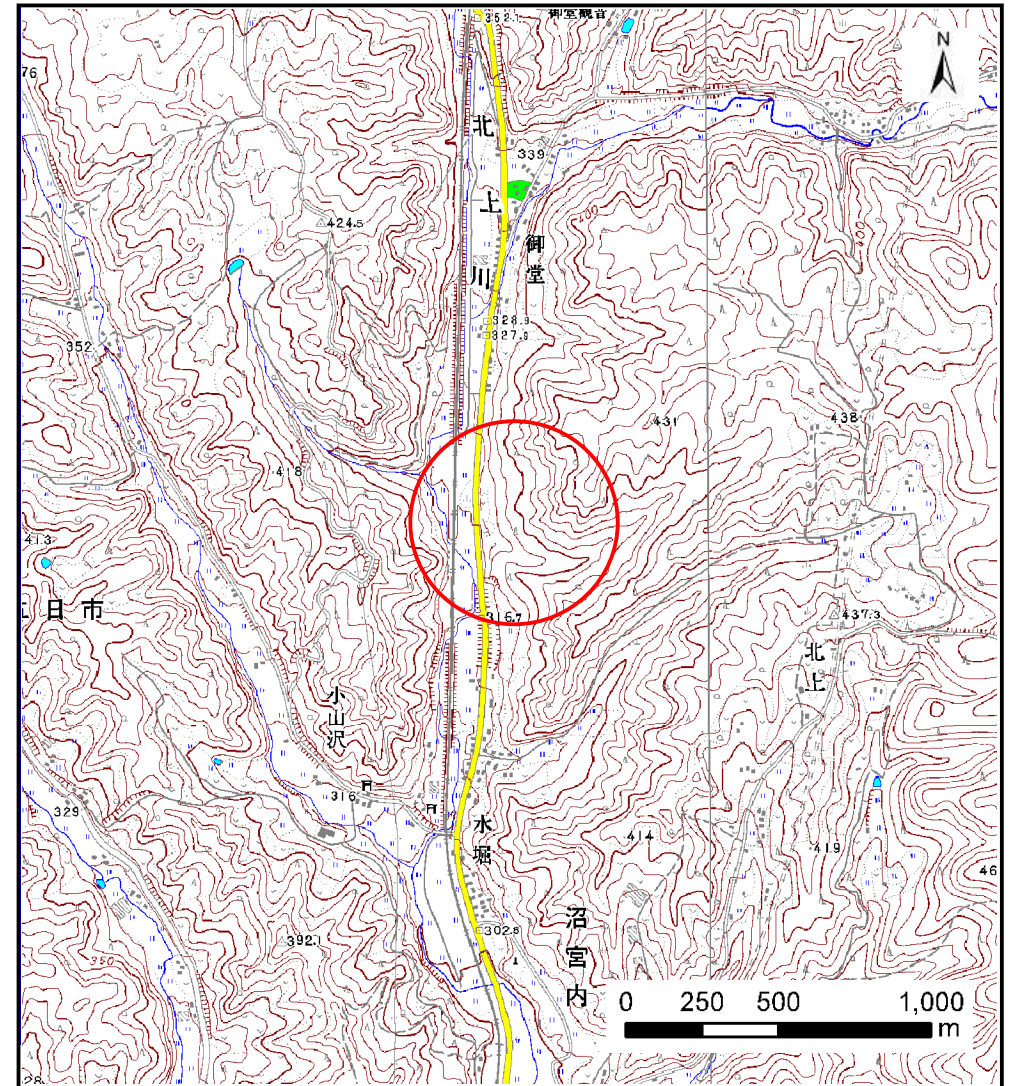
# 土砂災害防止に関する基礎調査(土石流)

表紙 位置,位置図

自然現象の種類	土石流
溪流番号	A037302
水系名	北上川
河川名	北上川
溪流名	下水堀の沢
所在地	岩手郡岩手町沼宮内第34地割
調査機関	盛岡広域振興局土木部



位置図(S=1:200,000)

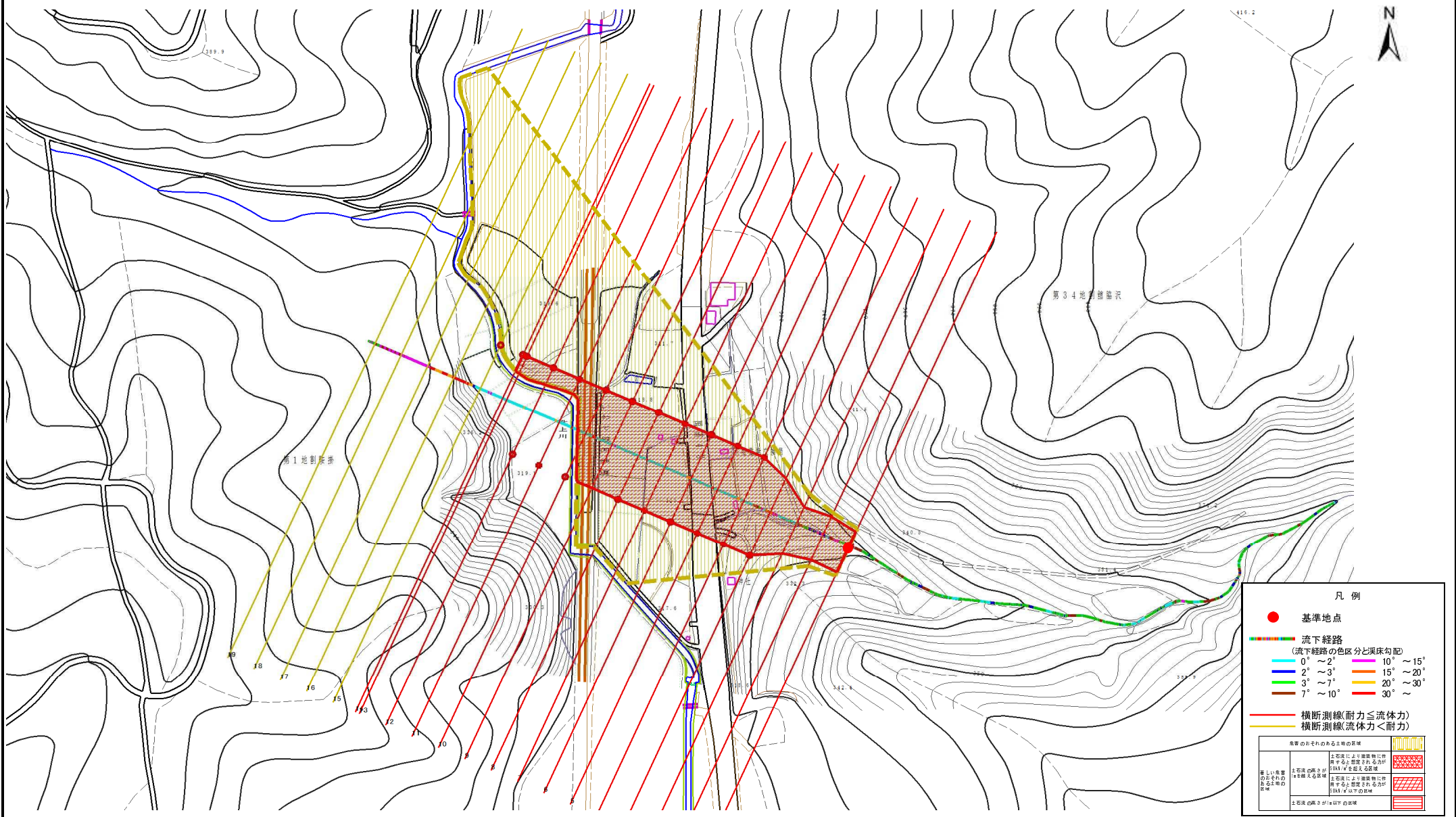


概況図(S=1:25,000)

# 土石流区域調査

様式 3-1 危害のおそれのある土地、著しい危害のおそれのある土地の設定図

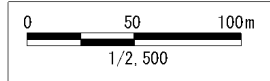
調査年度	#REF!					
溪流の位置	溪流番号	A037302	溪流名	下水堀の沢	所在地	岩手郡岩手町沼宮内第34地割



凡例

- 基準地点
- 流下経路  
(流下経路の色区分と渓床勾配)
  - 0° ~ 2°
  - 2° ~ 3°
  - 3° ~ 7°
  - 7° ~ 10°
  - 10° ~ 15°
  - 15° ~ 20°
  - 20° ~ 30°
  - 30° ~
- 横断測線(耐力 ≤ 流体力)
- 横断測線(流体力 < 耐力)

危害のおそれのある土地の区域	土石流による建築物に作用すると思定されるが、[図1]が基礎となる区域
著しい危害のおそれのある土地の区域	土石流の発生が、建築物を倒壊すると思定されるが、[図1]が基礎となる区域
土石流の発生が[図1]以下の区域	



# 土石流区域調書

様式3-2 建築物に作用すると想定される衝撃に関する事項

調査年度 平成24年度

溪流の位置		溪流番号	溪流名		所在地		
		A037302	下水堀の沢		岩手郡岩手町沼宮内第34地割		
横断測線番号	土石流の高さh(m)	土石流の流体力Fd(kN/m <sup>2</sup> )	建築物の耐力P2(kN/m <sup>2</sup> )	横断測線番号	土石流の高さh(m)	土石流の流体力Fd(kN/m <sup>2</sup> )	建築物の耐力P2(kN/m <sup>2</sup> )
No.0	2.00	30.57	4.89				
No.1	1.91	29.07	4.99				
No.2	1.86	25.36	5.06				
No.3	1.28	15.42	6.37				
No.4	1.28	15.00	6.35				
No.5	1.27	15.27	6.39				
No.6	1.28	15.02	6.35				
No.7	1.29	14.66	6.33				
No.8	1.31	13.47	6.27				
No.9	1.36	11.32	6.10				
No.10	1.52	7.77	5.67				
No.11	1.55	7.35	5.60				
No.12	1.53	7.55	5.65				
No.13	1.67	6.02	5.36				
No.14	1.77	5.22	5.19				
No.15	1.82	4.88	5.11				
No.16	0.00	0.00	0.00				
No.17	0.00	0.00	0.00				
No.18	0.00	0.00	0.00				
No.19	0.00	0.00	0.00				